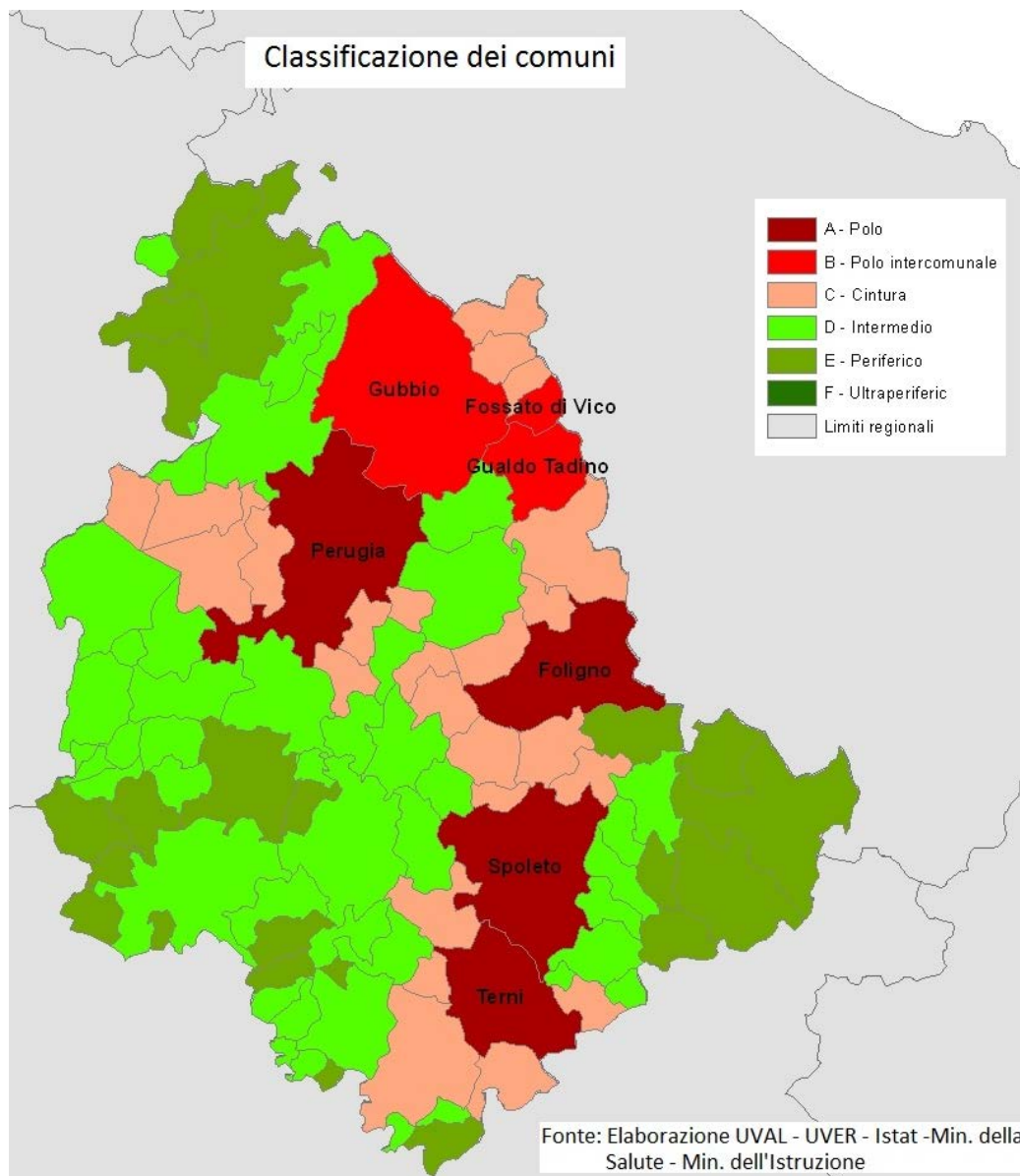


Regione Umbria

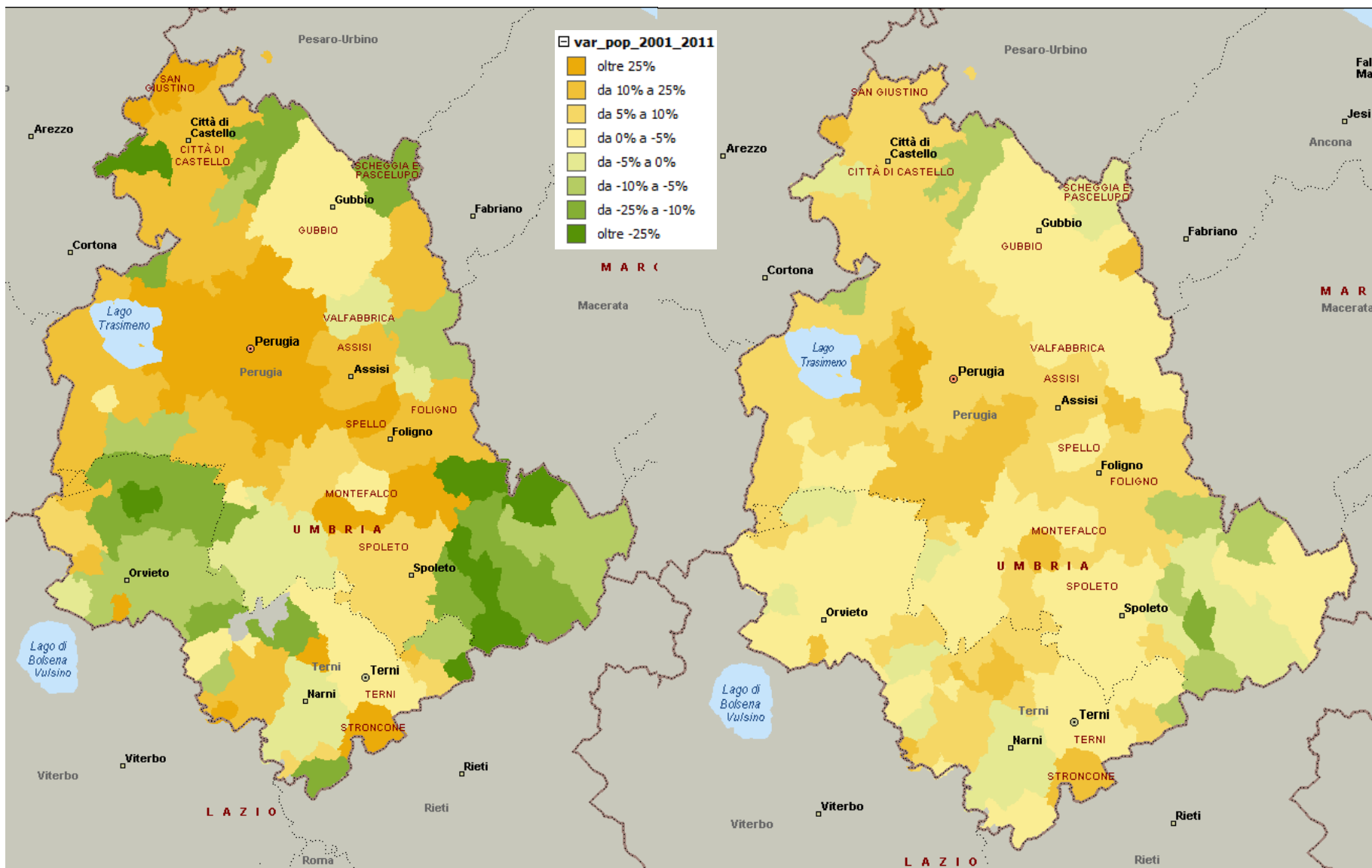
Classificazione del territorio



Umbria – Variazione percentuale della popolazione

Tra il 1971 e il 2011

Tra il 2001 e il 2011



Fonte: ISTAT – Censimenti della popolazione 1971, 2001 e 2011

Regioni	Variazione demografica - Variazione percentuale - 2011 - 1971						Totale
	Polo	Polo Intercomunale	Cintura	Intermedio	Periferico	Ultraperiferico	
Piemonte	-18,0	19,3	18,5	- 2,5	-27,6	-41,0	- 1,5
Valle d'Aosta	- 7,6	-	46,3	7,0	18,1	-	16,2
Lombardia	-17,1	10,3	39,4	8,2	4,5	- 1,4	13,6
Trentino Alto Adige	9,7	-	42,4	24,3	15,9	13,9	22,3
Veneto	- 7,7	31,2	38,6	15,9	11,3	-33,3	17,8
Friuli Venezia Giulia	-13,7	-	19,4	- 5,0	-35,5	-	0,4
Liguria	-24,9	- 5,8	4,3	- 1,0	-41,4	-34,3	-15,3
Emilia Romagna	- 0,2	24,5	35,5	14,9	- 8,5	-52,0	12,4
Toscana	- 4,3	15,6	24,0	- 1,0	-15,6	6,6	5,7
Umbria	13,3	9,5	32,1	7,9	5,2	-	14,0
Marche	5,9	15,2	37,0	- 2,3	- 7,5	-	14,8
Lazio	- 1,0	36,2	67,7	59,1	11,2	-27,4	17,3
Abruzzo	6,9	42,5	42,5	- 2,5	-23,9	-42,8	12,1
Molise	44,8	-	17,1	-18,3	-34,7	-46,9	- 1,9
Campania	-10,6	38,3	45,0	3,7	-16,6	10,5	14,0
Puglia	3,1	15,3	26,7	17,0	- 1,5	- 9,5	13,1
Basilicata	25,2	-	57,6	1,9	-10,1	-22,1	- 4,2
Calabria	2,5	8,6	17,2	- 1,7	-18,2	-10,6	- 1,5
Sicilia	- 2,7	5,6	63,0	7,4	- 8,1	-21,1	6,9
Sardegna	-10,9	-	81,5	11,3	- 4,5	13,9	11,3
Italia	-6,8	22,7	35,8	11,6	-8,1	-5,3	10,0

Elaborazioni Dps su dati Istat - Censimenti della popolazione 1971 - 2011

Umbria - Indicatori a livello regionale (1)

INDICATORI	Classificazione dei Comuni							
	UMBRIA	Polo	Polo Intercomunale	Cintura	Intermedio	Periferico	Ultraperiferico	Totale
Numero comuni		4	3	24	41	20	-	92
Superficie territoriale - Km2		1274,8	685,46	1553,2	3109,6	1841,4	-	8464,4
Densità per Km2		287,2	73,97	109,5	68,4	46,0	-	104,5
Capitale umano e andamenti demografici								
Popolazione residente - 1971		323.041	46.307,00	128.721	197.242	80.472	-	775.783
Popolazione residente - 2011		366.116	50.702,00	170.002	212.805	84.643	-	884.268
Variazione di popolazione - differenza % 2001 - 2011 (a)		13,3	9,5	32,1	7,9	5,2	-	14,0
Variazione di popolazione - differenza % 1971 - 2011 (a)		6,7	3,2	11,3	6,7	4,1	-	7,1
Quota (%) anziani su totale popolazione - 1971 (a)	UMBRIA	11,4	12,30	12,5	13,6	13,3	-	12,4
	ITALIA	10,8	10,1	11,1	12,5	12,8	12,0	11,3
Quota (%) anziani su totale popolazione - 2011 (a)	UMBRIA	23,8	23,95	22,7	24,3	23,7	-	23,7
	ITALIA	22,5	18,9	19,2	20,7	22,4	21,3	20,8
Percentuale di stranieri residenti su popolazione totale - 2001 (a)	UMBRIA	3,2	3,31	3,2	3,7	2,8	-	3,3
	ITALIA	2,9	1,6	2,2	2,2	1,3	1,1	2,3
Percentuale di stranieri residenti su popolazione totale - 2011 (a)	UMBRIA	10,6	8,3	9,0	10,5	8,3	-	9,9
	ITALIA	8,0	5,0	6,6	6,2	4,0	3,3	6,8
Risorse naturali e territoriali								
Percentuale Sup. EUAP	UMBRIA	0,7	2,28	12,1	6,1	12,3	-	7,4
	ITALIA	6,3	4,2	5,6	8,6	15,1	27,0	10,4
Percentuale Sup. Forestale (b)	UMBRIA	40,4	44,93	37,8	42,8	55,1	-	44,3
	ITALIA	17,5	29,0	25,8	37,2	44,0	49,8	34,6
Percentuale SAU su Superficie totale - 1982 (c)	UMBRIA	48,8	59,58	50,3	49,8	44,5	-	49,4
	ITALIA	58,1	54,8	57,1	51,3	48,5	44,2	52,4
Percentuale SAU su Superficie totale - 2010 (c)	UMBRIA	38,1	43,60	41,9	40,9	30,5	-	38,6
	ITALIA	48,9	42,4	48,2	40,7	37,5	37,5	42,6
Variazione percentuale SAU -1982 - 2010 (c)	UMBRIA	-21,9	(26,83)	-16,6	-18,0	-31,4	-	-21,8
	ITALIA	-15,9	-22,6	-15,6	-20,5	-22,7	-15,1	-18,8
Variazione percentuale SAU - 2000 - 2010 (c)	UMBRIA	-8,5	(1,70)	-11,1	-9,8	-18,3	-	-10,8
	ITALIA	3,1	-1,5	-3,2	-4,9	-4,2	9,2	-2,5
Economia								
Reddito Imponibile in euro (ai fini IRPEF) medio per contribuente (d)	UMBRIA		22.316		20.068	19.564	-	21.528
	ITALIA		24.116		20.287	18.950	18.980	23.241

Fonte:

(a) Elaborazioni Dps su dati Istat - Censimenti della popolazione; (b) Elaborazioni DPS su dati SIAN-INEA su dati AGRIT-POPOLUS (MIPAAF); (c) Elaborazioni Dps su dati Istat - Censimenti dell'agricoltura; (d): elaborazione Centro Documentazione e Studi Anci-Ifel su dati DPS (2013) e MEF (2012).

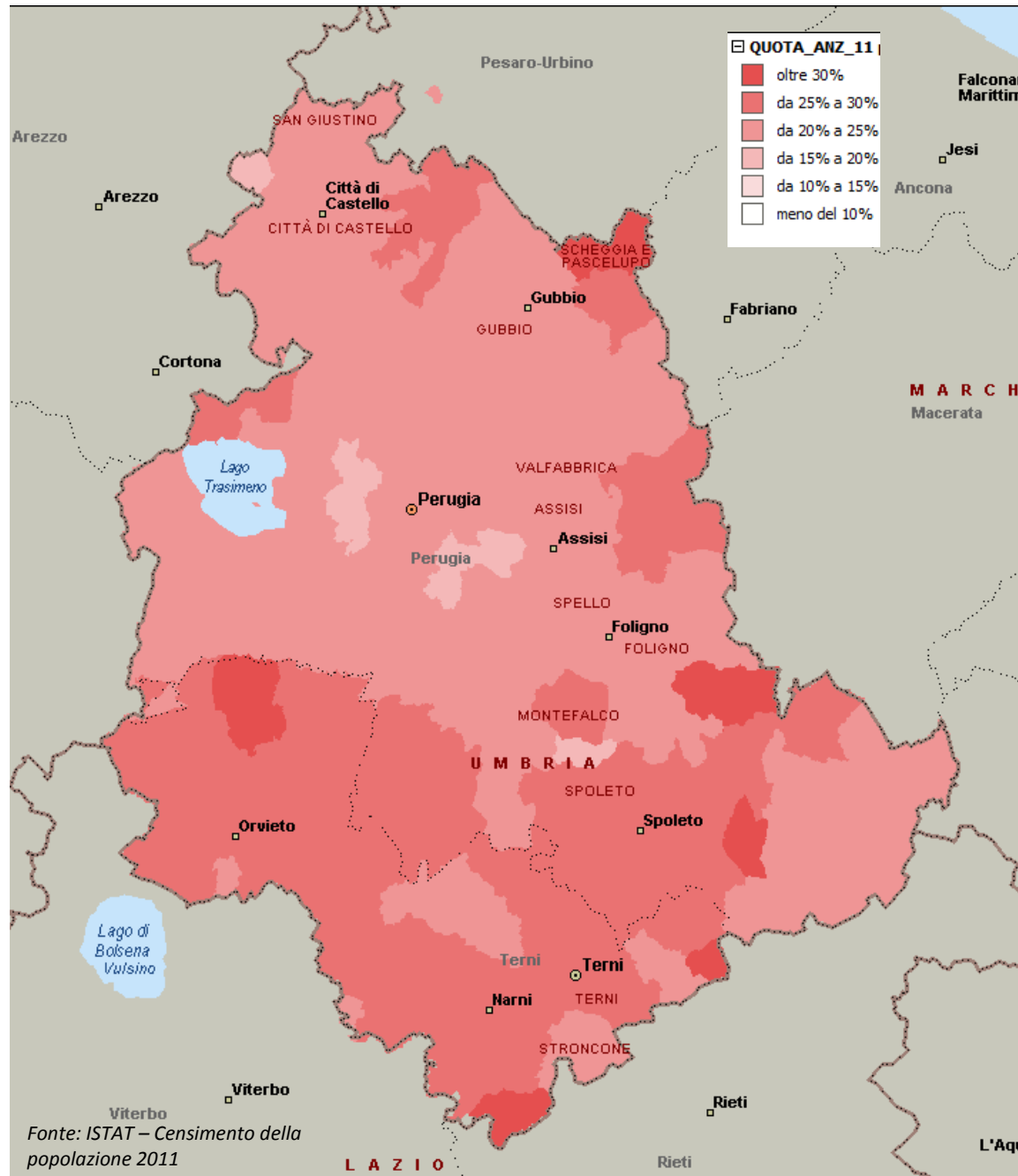
Umbria - Indicatori a livello regionale (2)

INDICATORI	UMBRIA	Classificazione dei Comuni						Totale
		Polo	Polo Intercomunale	Cintura	Intermedio	Periferico	Ultraperiferico	
Servizi								
Accessibilità								
Digital divide - Rete Fissa - quota di pop. non raggiunta dal servizio (e) (1=100%)	UMBRIA	0,1	0,2	0,2	0,2	0,2	-	0,2
	ITALIA	0,0	0,1	0,1	0,2	0,3	0,2	0,1
Digital divide - Rete Fissa o Mobile - quota di pop. non ragg. dal servizio (e) (1=100%)	UMBRIA	0,0	0,1	0,1	0,1	0,1	-	0,1
	ITALIA	0,0	0,0	0,0	0,1	0,1	0,1	0,0
Scuola								
Percentuale studenti a rischio abbandono scolastico - Sc. Sec. I grado (f)	UMBRIA	0,1	-	0,2	0,1	0,0	-	0,1
	ITALIA	0,2	0,3	0,2	0,2	0,2	0,2	0,2
Quota (%) Comuni con scuole dell'infanzia - anno sc. 2010 - 2011 (f)	UMBRIA	100,0	100,0	100,0	92,7	95,0	-	95,7
	ITALIA	100,0	100,0	89,8	79,3	74,2	78,5	83,7
Quota (%) Comuni con scuole primarie - anno sc. 2010 - 2011 (f)	UMBRIA	100,0	100,0	100,0	92,7	95,0	-	95,7
	ITALIA	100,0	100,0	89,4	83,7	80,1	88,0	86,3
Quota (%) Comuni con scuole secondarie di I grado - anno sc. 2010 - 2011 (f)	UMBRIA	100,0	100,0	100,0	85,4	75,0	-	88,0
	ITALIA	100,0	99,0	68,8	60,1	60,4	72,6	66,0
Quota (%) Comuni con scuole secondarie di II grado - anno sc. 2010 - 2011 (f)	UMBRIA	100,0	66,7	20,8	26,8	25,0	-	29,3
	ITALIA	100,0	76,0	17,6	18,9	21,6	28,2	22,2
Salute								
Posti letto in ospedali per 100.000 abitanti - 2011 (g)	UMBRIA	563,2	262,3	104,1	258,9	277,6	-	357,1
	ITALIA	771,5	395,5	151,3	249,5	237,0	236,0	404,3
Posti in strutture residenziali per anziani - n. posti ogni 1000 anziani - 2011 (g)	UMBRIA	13,9	12,5	4,6	9,1	12,8	-	10,8
	ITALIA	12,3	8,9	17,9	16,2	10,9	7,5	14,5
Distanza (in minuti) dal comune più vicino dotato di Ospedale (g)	UMBRIA	0,0	12,9	12,5	16,4	19,7	-	15,3
	ITALIA	0,0	4,1	9,4	17,8	28,3	38,1	16,3
Distanza (in minuti) dal comune più vicino dotato di DEA (g)	UMBRIA	0,0	12,9	15,7	30,1	43,1	-	27,3
	ITALIA	1,1	6,8	12,6	26,5	45,7	71,8	25,0

Fonte:

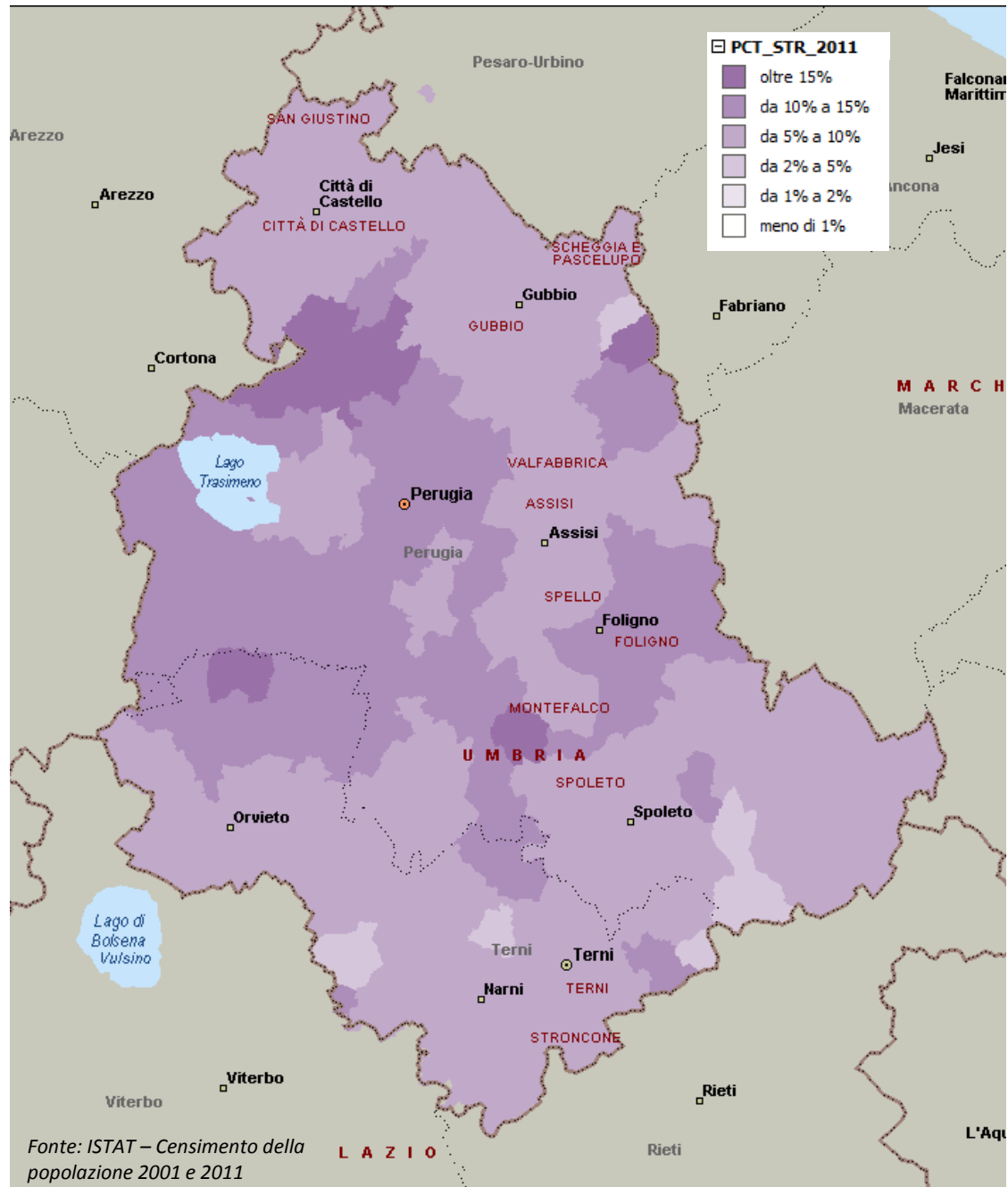
(e) Elaborazioni Dps su dati MISE e Istat; (f) Elaborazione Dps su dati Dps e Ministero dell'Istruzione; (g) Elaborazione Dps su dati Dps e Ministero della Salute.

Umbria – Quota della popolazione anziana (65+) sul totale della popolazione 2011

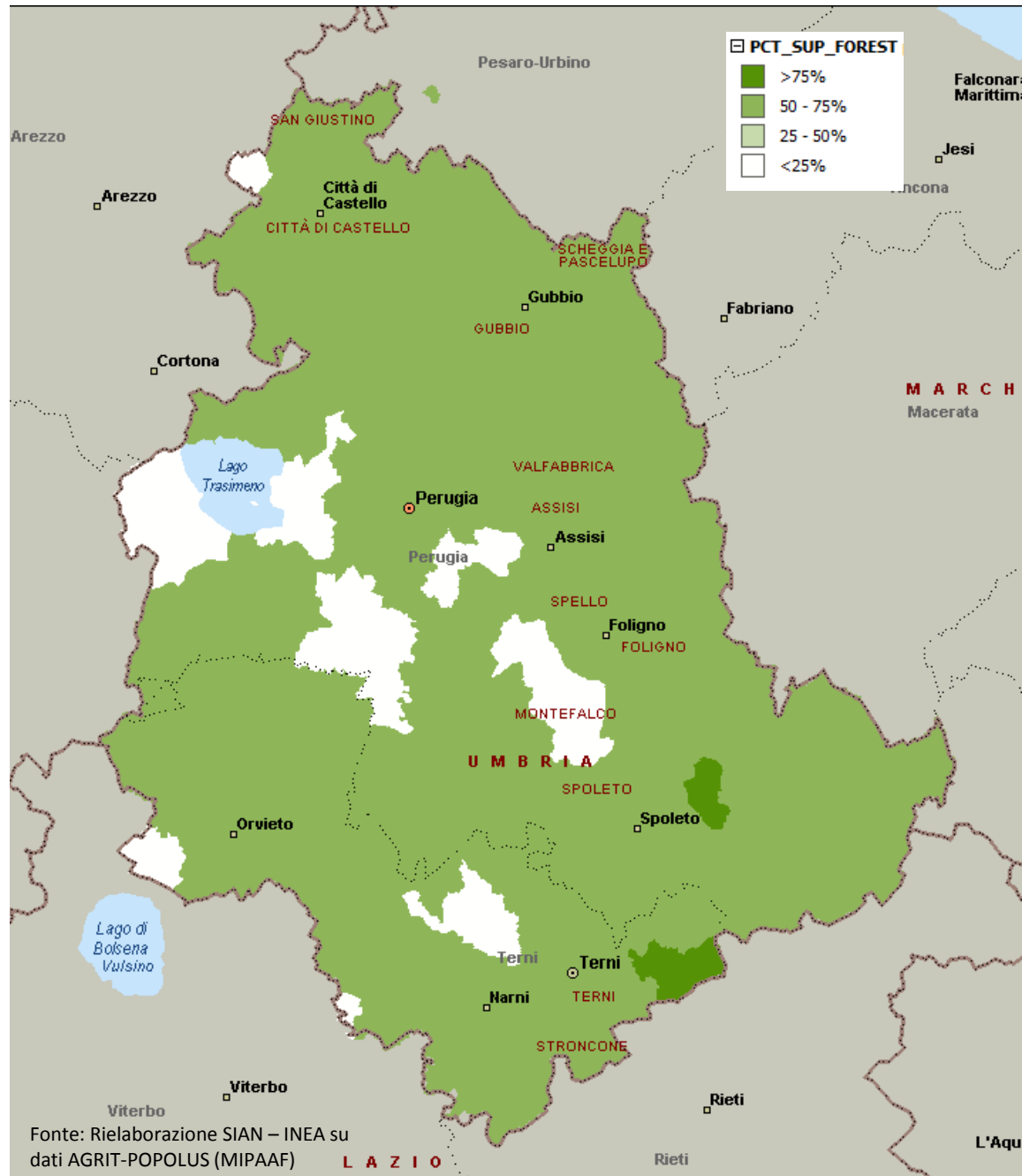


Fonte: ISTAT – Censimento della popolazione 2011

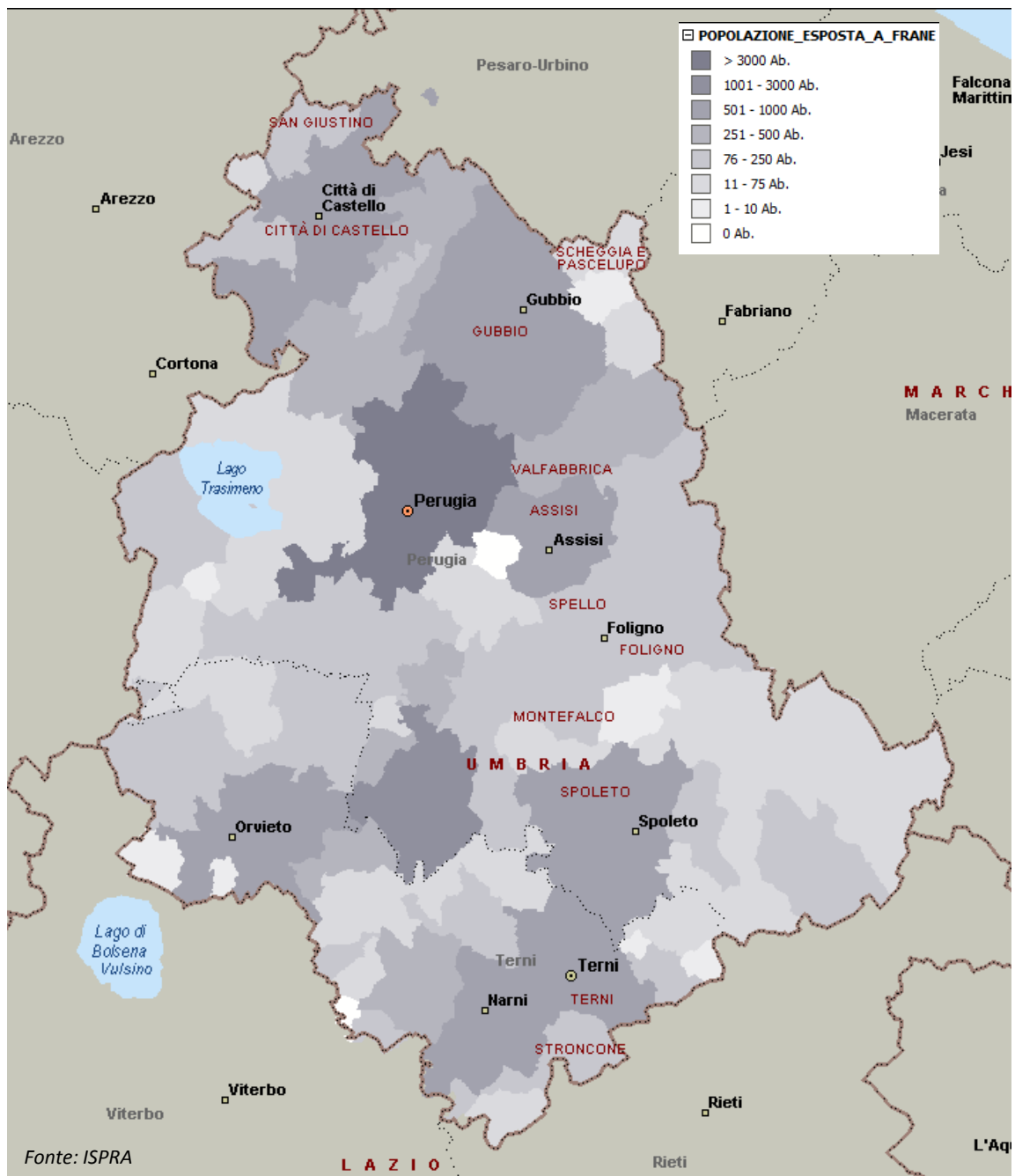
Umbria – Quota della popolazione straniera residente sul totale della popolazione 2011



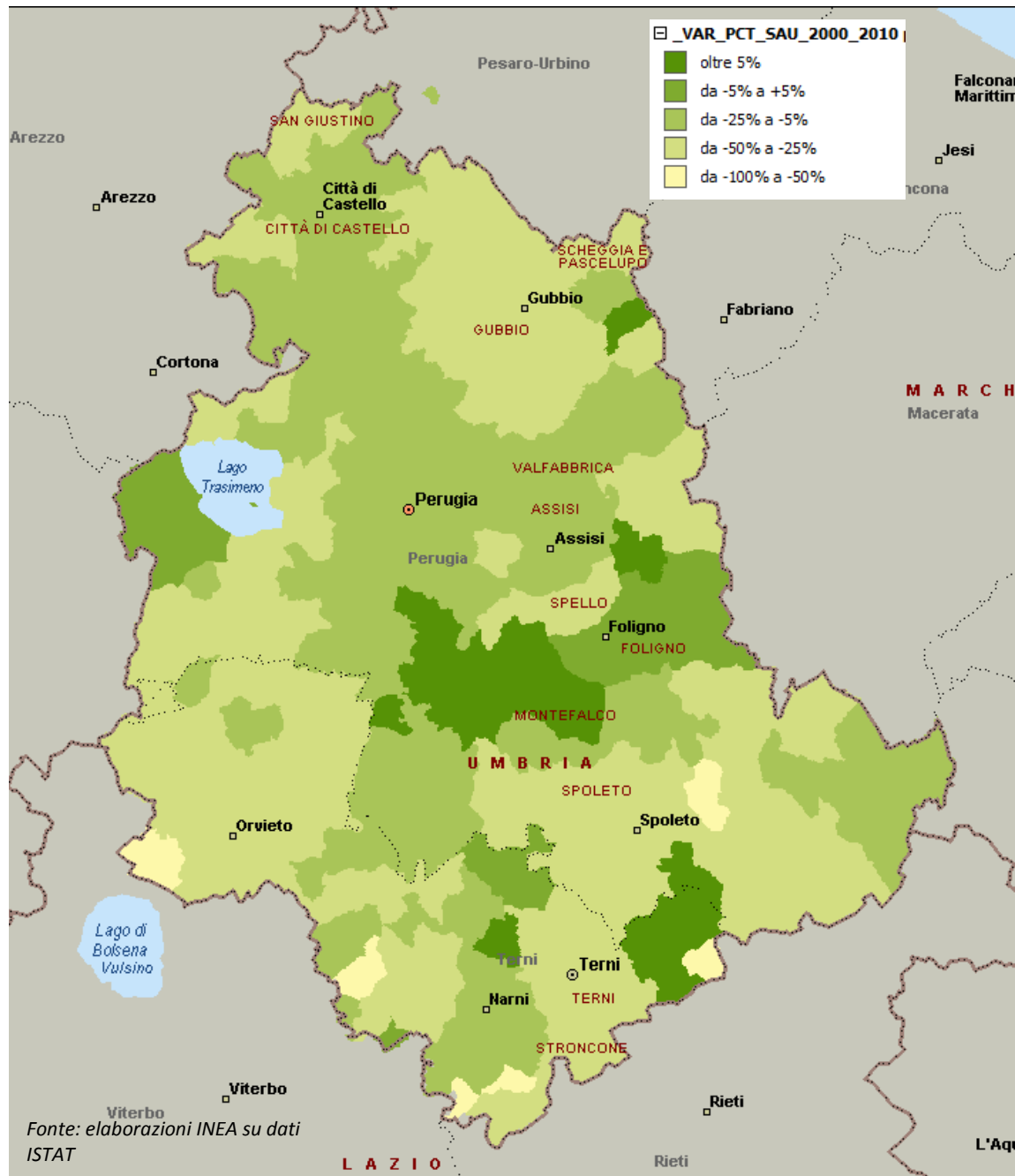
Umbria – Superficie forestale



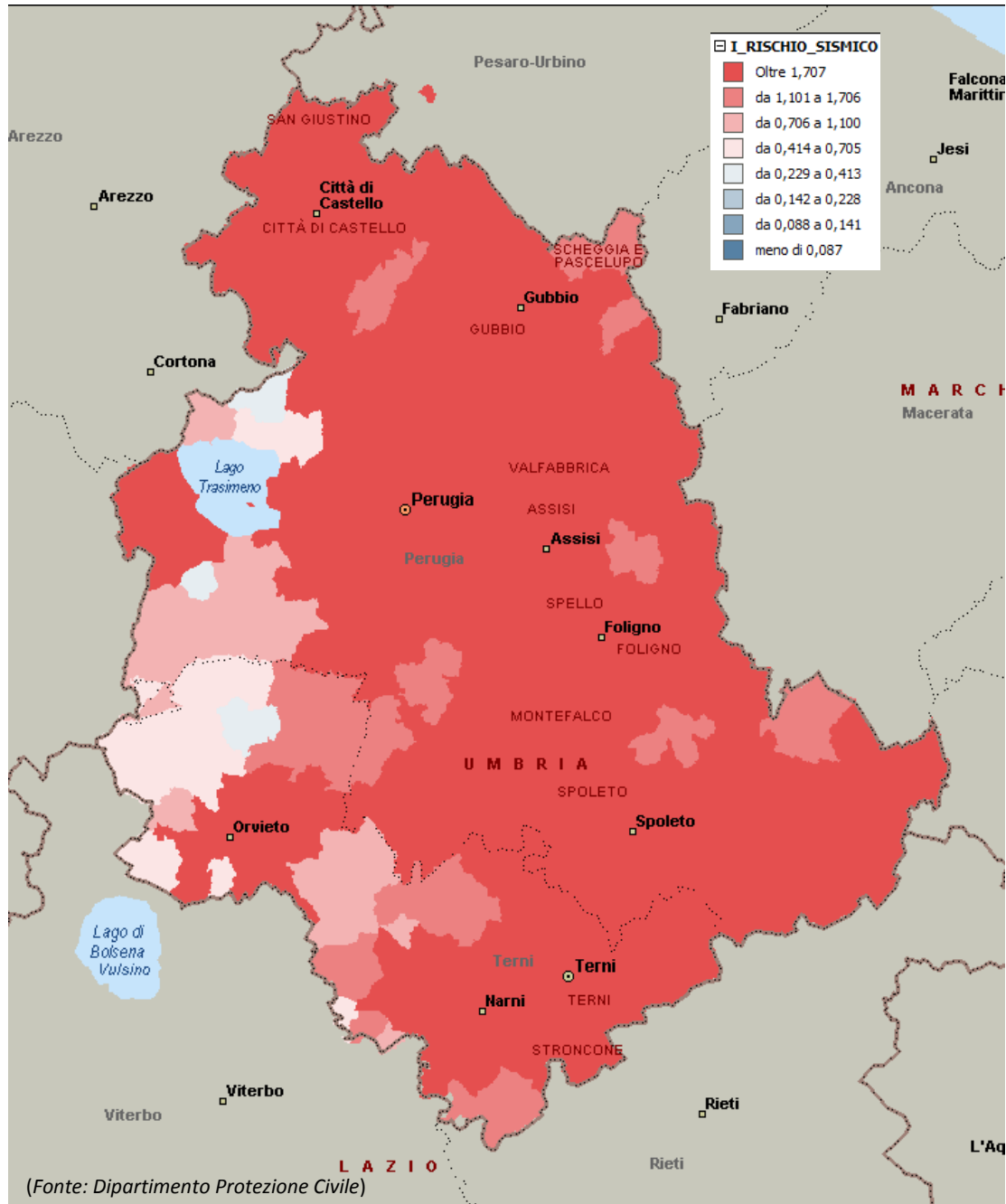
Umbria – Popolazione esposta al rischio di frane



Umbria – La variazione % della SAU nell'ultimo decennio (2000-2010)



Umbria - Classe di rischio sismico - Indicatore di rischio per la vita umana per comune



(Fonte: Dipartimento Protezione Civile)

Indicatori a livello provinciale - Umbria

Provincia	N. comuni		Popolazione residente		Superficie totale	
	Centri	Aree Interne	Centri	Aree Interne	Centri	Aree Interne
Perugia	42,4%	57,6%	67,1%	32,9%	45,5%	54,5%
Terni	18,2%	81,8%	64,3%	35,7%	29,7%	70,3%
Umbria	33,7%	66,3%	66,4%	33,6%	41,5%	58,5%
Italia	47,4%	52,6%	77,2%	22,8%	39,0%	61,0%

Indicatori a livello provinciale - Perugia

INDICATORI	Classificazione dei Comuni						Totale
	PERUGIA	Polo	Polo Intercomunale	Cintura	Intermedio	Periferico	
Numero comuni	3	3	19	24	10	-	59
Superficie territoriale - Km ²	1062,3	685,5	1133,5	2157,6	1298,4	-	6337,2
Densità per Km ²	241,9	74,0	116,8	69,9	50,1	-	103,5
Capitale umano e andamenti demografici							
Popolazione residente - 1971	216.114	46.307	93.333	136.127	61.055	-	552.936
Popolazione residente -2011	256.923	50.702	132.335	150.826	65.058	-	655.844
Variazione di popolazione - differenza % 1971 - 2011 (a)	18,9	9,5	41,8	10,8	6,6	-	18,6
Quota (%) anziani su totale popolazione - 1971 (a)	11,6	12,3	12,7	13,4	12,7	-	12,4
Quota (%) anziani su totale popolazione - 2011 (a)	23,1	23,9	22,0	23,7	22,9	-	23,1
Percentuale di stranieri residenti su popolazione totale -2001 (a)	3,6	3,3	3,5	4,4	3,0	-	3,7
Percentuale di stranieri residenti su popolazione totale -2011 (a)	11,1	8,3	9,3	11,5	8,6	-	10,4
Risorse naturali e territoriali							
Percentuale Sup. EUAP	0,3	2,3	16,1	5,9	13,9	-	8,0
Percentuale Sup. Forestale (b)	38,1	44,9	34,4	40,6	54,5	-	42,4
Perecentuale SAU su Superficie totale - 1982 (c)							
Perecentuale SAU su Superficie totale - 2010 (c)							
Variazione percentuale SAU -1982 - 2010 (c)	-19,3	-26,8	-16,3	-15,6	-28,5	-	-20,1
Variazione percentuale SAU - 2000 - 2010 (c)	-6,2	-1,7	-12,2	-5,1	-15,0	-	-8,1
Servizi							
Accessibilità							
Digital divide - Quota di popolazione priva di banda larga da rete fissa (e)	0,1	0,2	0,2	0,2	0,2	-	0,2
Digital divide -Quota di popolazione priva di banda larga da rete fissa da Rete fissa o mobile (e)	0,0	0,1	0,1	0,1	0,1	-	0,1
Scuola							
Percentuale studenti a rischio abbandono scolastico - Sc. Sec. I grado (f)	0,1	0,0	0,3	0,1	0,0	-	0,1
Quota (%) Comuni con scuole dell'infanzia - anno sc. 2010 - 2011 (f)	100,0	100,0	100,0	91,7	90,0	-	94,9
Quota (%) Comuni con scuole primarie - anno sc. 2010 - 2011 (f)	100,0	100,0	100,0	91,7	90,0	-	94,9
Quota (%) Comuni con scuole secondarie di I grado - anno sc. 2010 - 2011 (f)	100,0	100,0	100,0	87,5	70,0	-	89,8
Quota (%) Comuni con scuole secondarie di II grado - anno sc. 2010 - 2011 (f)	100,0	66,7	21,1	33,3	30,0	-	33,9
Salute							
Posti letto in ospedali per 100.000 abitanti - 2011 (g)	588,1	262,3	60,5	220,8	361,2	-	349,5
Posti in strutture residenziali per anziani - n. posti ogni 1000 anziani - 2011 (g)	13,6	12,5	2,8	8,8	8,9	-	9,8
Distanza (in minuti) dal comune più vicino dotato di Ospedale (g)	0,0	12,9	12,6	16,3	19,5	-	14,6
Distanza (in minuti) dal comune più vicino dotato di DEA (g)	0,0	12,9	15,9	28,7	42,1	-	24,6

Fonte:

(a) Elaborazioni Dps su dati Istat - Censimenti della popolazione ; (b) Elaborazioni DPS su dati Istat e INEA; (c) Elaborazioni Dps su dati Istat - Censimenti dell'agricoltura ;

(d): elaborazione Centro Documentazione e Studi Anci-Ifel su dati DPS (2013) e MEF (2012); (e) Elaborazioni Dps su dati MISE e Istat ;

(f) Elaborazione Dps su dati Dps e Ministero dell'Istruzione; (g) Elaborazione Dps su dati Dps e Ministero della Salute.

Indicatori a livello provinciale - Terni

INDICATORI	Classificazione dei Comuni						Totale
	TERNI	Polo	Polo Intercomunale	Cintura	Intermedio	Periferico	
Numero comuni	1	-	5	17	10	-	33
Superficie territoriale - Km ²	212,4	-	419,7	952,0	543,0	-	2127,2
Densità per Km ²	514,0	-	89,7	65,1	36,1	-	107,4
Capitale umano e andamenti demografici							
Popolazione residente - 1971	106.927	-	35.388	61.115	19.417	-	222.847
Popolazione residente -2011	109.193	-	37.667	61.979	19.585	-	228.424
Variazione di popolazione - differenza % 1971 - 2011 (a)	2,1	-	6,4	1,4	0,9	-	2,5
Quota (%) anziani su totale popolazione - 1971 (a)	11,0	-	12,2	13,8	15,3	-	12,3
Quota (%) anziani su totale popolazione - 2011 (a)	25,3	-	25,1	25,7	26,6	-	25,5
Percentuale di stranieri residenti su popolazione totale -2001 (a)	2,3	-	2,5	2,2	2,2	-	2,3
Percentuale di stranieri residenti su popolazione totale -2011 (a)	9,4	-	7,7	8,1	7,4	-	8,6
Risorse naturali e territoriali							
Percentuale Sup. EUAP	3,0	-	1,2	6,7	8,6	-	5,7
Percentuale Sup. Forestale (b)	51,9	-	47,1	47,5	56,6	-	50,2
Perecentuale SAU su Superficie totale - 1982 (c)							
Perecentuale SAU su Superficie totale - 2010 (c)							
Variazione percentuale SAU -1982 - 2010 (c)	-38,0	-	-17,7	-23,9	-39,0	-	-27,5
Variazione percentuale SAU - 2000 - 2010 (c)	-23,7	-	-7,6	-20,3	-27,0	-	-19,5
Servizi							
Accessibilità							
Digital divide - Quota di popolazione priva di banda larga da rete fissa (e)	0,1	-	0,2	0,2	0,3	-	0,2
Digital divide -Quota di popolazione priva di banda larga da rete fissa da rete fissa o mobile (e)	0,0	-	0,1	0,1	0,2	-	0,1
Scuola							
Percentuale studenti a rischio abbandono scolastico - Sc. Sec. I grado (f)	0,1	-	0,0	0,1	0,0	-	0,1
Quota (%) Comuni con scuole dell'infanzia - anno sc. 2010 - 2011 (f)	100,0	-	100,0	94,1	100,0	-	97,0
Quota (%) Comuni con scuole primarie - anno sc. 2010 - 2011 (f)	100,0	-	100,0	94,1	100,0	-	97,0
Quota (%) Comuni con scuole secondarie di I grado - anno sc. 2010 - 2011 (f)	100,0	-	100,0	82,4	80,0	-	84,8
Quota (%) Comuni con scuole secondarie di II grado - anno sc. 2010 - 2011 (f)	100,0	-	20,0	17,6	20,0	-	21,2
Salute							
Posti letto in ospedali per 100.000 abitanti - 2011 (g)	504,6	-	257,5	351,7	0,0	-	379,1
Posti in strutture residenziali per anziani - n. posti ogni 1000 anziani - 2011 (g)	14,6	-	10,2	9,8	24,0	-	13,4
Distanza (in minuti) dal comune più vicino dotato di Ospedale (g)	0,0	-	11,9	16,5	20,0	-	16,4
Distanza (in minuti) dal comune più vicino dotato di DEA (g)	0,0	-	15,2	32,0	44,0	-	32,1

Fonte:

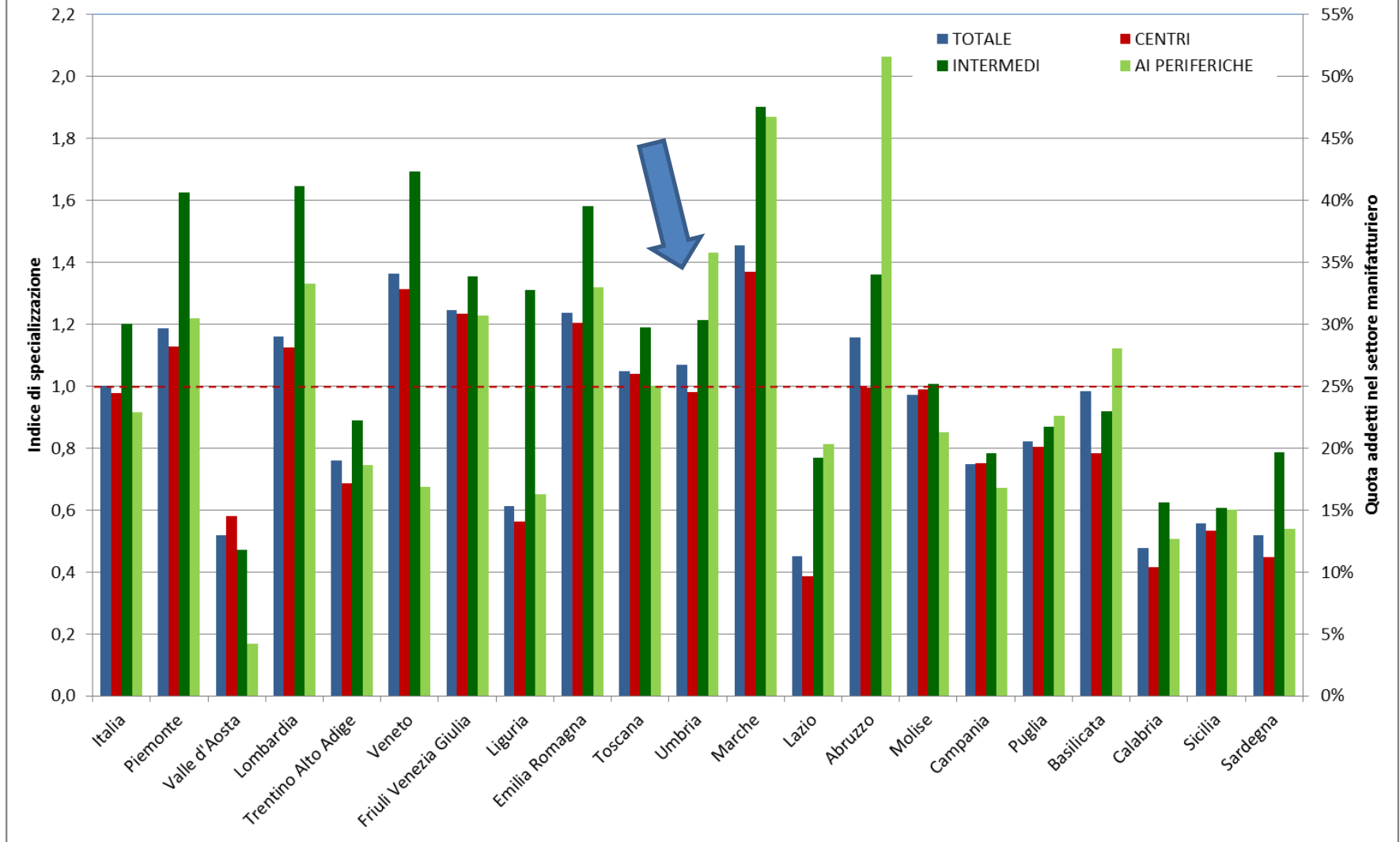
(a) Elaborazioni Dps su dati Istat - Censimenti della popolazione ; (b) Elaborazioni DPS su dati Istat e INEA; (c) Elaborazioni Dps su dati Istat - Censimenti dell'agricoltura ;

(d): elaborazione Centro Documentazione e Studi Anci-Ifel su dati DPS (2013) e MEF (2012); (e) Elaborazioni Dps su dati MISE e Istat ;

(f) Elaborazione Dps su dati Dps e Ministero dell'Istruzione; (g) Elaborazione Dps su dati Dps e Ministero della Salute.

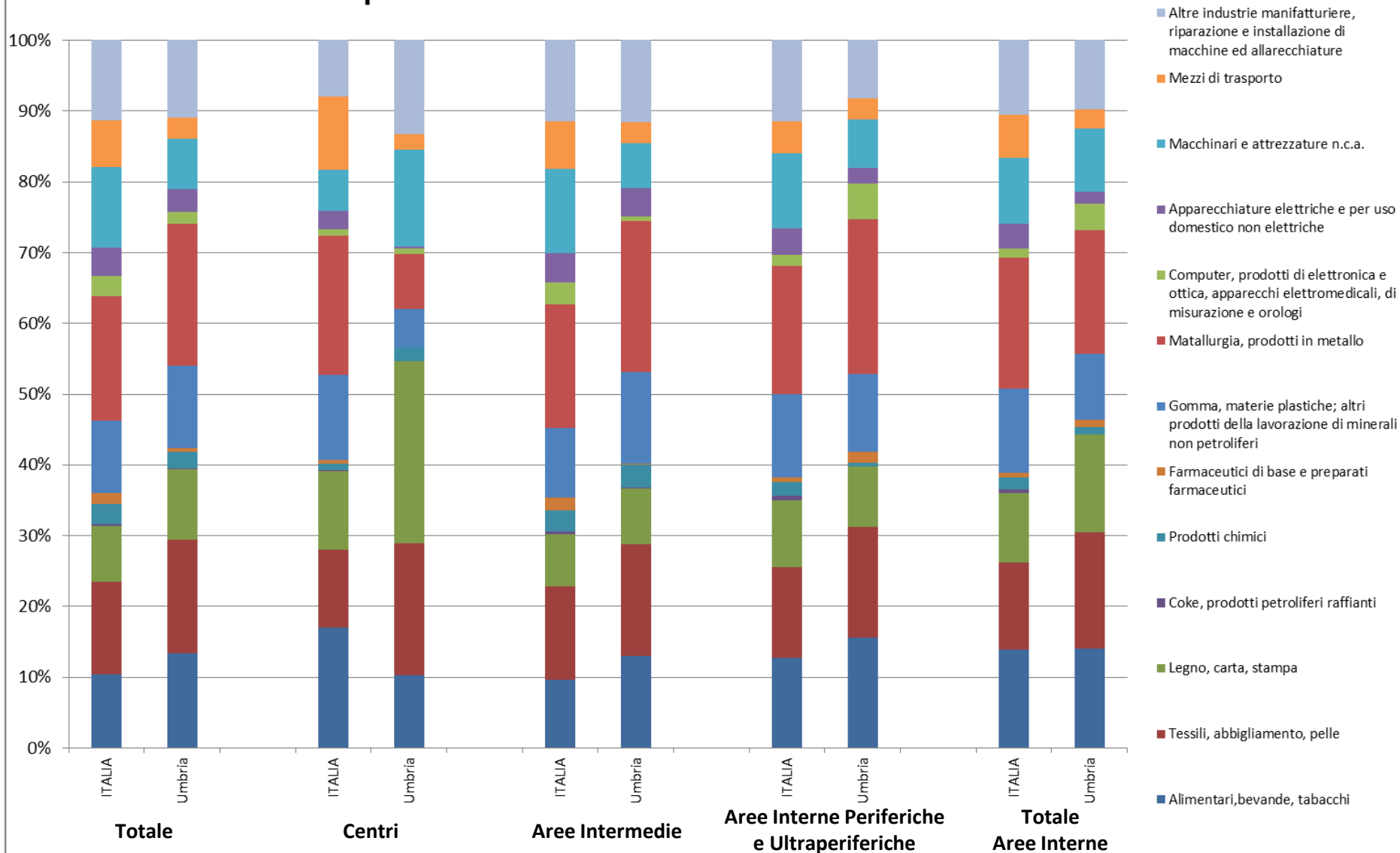


Indice di specializzazione nel settore Manifatturiero

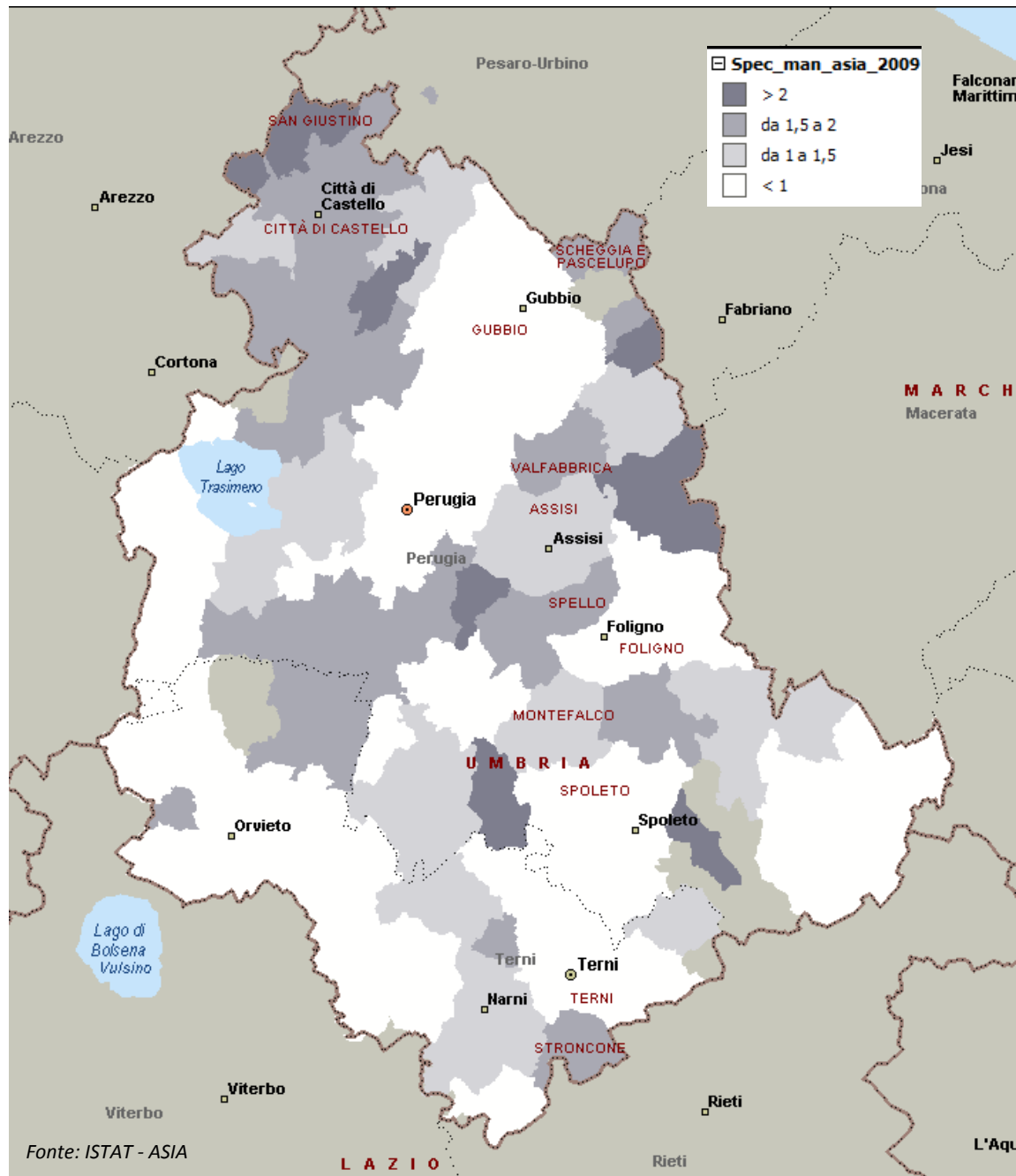


Fonte: Asia 2009

Ripartizione addetti manifatturieri - Umbria



Umbria – Specializzazione nel settore manifatturiero 2009



Elenco dei comuni – Provincia di Perugia

codice Istat	comune	Area	Classe_comuni
54001	Assisi	Aree Interne	D - Intermedio
54002	Bastia Umbra	Centri	C - Cintura
54003	Bettona	Aree Interne	D - Intermedio
54004	Bevagna	Centri	C - Cintura
54005	Campello sul Clitunno	Centri	C - Cintura
54006	Cannara	Centri	C - Cintura
54007	Cascia	Aree Interne	E - Periferico
54008	Castel Ritaldi	Centri	C - Cintura
54009	Castiglione del Lago	Aree Interne	D - Intermedio
54010	Cerreto di Spoleto	Aree Interne	D - Intermedio
54011	Citerna	Aree Interne	D - Intermedio
54012	Città della Pieve	Aree Interne	D - Intermedio
54013	Città di Castello	Aree Interne	E - Periferico
54014	Collazzone	Aree Interne	D - Intermedio
54015	Corciano	Centri	C - Cintura
54016	Costacciaro	Centri	C - Cintura
54017	Deruta	Centri	C - Cintura
54018	Foligno	Centri	A - Polo
54019	Fossato di Vico	Centri	B - Polo intercomunale
54020	Fratta Todina	Aree Interne	D - Intermedio
54021	Giano dell'Umbria	Aree Interne	D - Intermedio
54022	Gualdo Cattaneo	Aree Interne	D - Intermedio
54023	Gualdo Tadino	Centri	B - Polo intercomunale
54024	Gubbio	Centri	B - Polo intercomunale
54025	Lisciano Niccone	Aree Interne	D - Intermedio
54026	Magione	Centri	C - Cintura
54027	Marsciano	Aree Interne	D - Intermedio
54028	Massa Martana	Aree Interne	D - Intermedio
54029	Monte Castello di Vibio	Aree Interne	E - Periferico
54032	Monte Santa Maria Tiberina	Aree Interne	E - Periferico

codice Istat	comune	Area	Classe_comuni
54030	Montefalco	Centri	C - Cintura
54031	Monteleone di Spoleto	Aree Interne	E - Periferico
54033	Montone	Aree Interne	D - Intermedio
54034	Nocera Umbra	Centri	C - Cintura
54035	Norcia	Aree Interne	E - Periferico
54036	Paciano	Aree Interne	D - Intermedio
54037	Panicale	Aree Interne	D - Intermedio
54038	Passignano sul Trasimeno	Centri	C - Cintura
54039	Perugia	Centri	A - Polo
54040	Piegaro	Aree Interne	D - Intermedio
54041	Pietralunga	Aree Interne	D - Intermedio
54042	Poggiodomo	Aree Interne	E - Periferico
54043	Preci	Aree Interne	E - Periferico
54044	San Giustino	Aree Interne	E - Periferico
54045	Sant'Anatolia di Narco	Aree Interne	D - Intermedio
54046	Scheggia e Pascelupo	Centri	C - Cintura
54047	Scheggino	Aree Interne	D - Intermedio
54048	Sellano	Aree Interne	E - Periferico
54049	Sigillo	Centri	C - Cintura
54050	Spello	Centri	C - Cintura
54051	Spoleto	Centri	A - Polo
54052	Todi	Aree Interne	D - Intermedio
54053	Torgiano	Centri	C - Cintura
54054	Trevi	Centri	C - Cintura
54055	Tuoro sul Trasimeno	Centri	C - Cintura
54056	Umbertide	Aree Interne	D - Intermedio
54057	Valfabbrica	Aree Interne	D - Intermedio
54058	Vallo di Nera	Aree Interne	D - Intermedio
54059	Valtopina	Centri	C - Cintura

Elenco dei comuni – Provincia di Terni

codice Istat	comune	Area	Classe_comuni
55002	Allerona	Aree Interne	E - Periferico
55003	Alviano	Aree Interne	D - Intermedio
55004	Amelia	Aree Interne	D - Intermedio
55005	Arrone	Centri	C - Cintura
55006	Attigliano	Aree Interne	D - Intermedio
55033	Avigliano Umbro	Aree Interne	D - Intermedio
55007	Baschi	Aree Interne	D - Intermedio
55008	Calvi dell'Umbria	Aree Interne	E - Periferico
55009	Castel Giorgio	Aree Interne	E - Periferico
55010	Castel Viscardo	Aree Interne	E - Periferico
55011	Fabro	Aree Interne	D - Intermedio
55012	Ferentillo	Aree Interne	D - Intermedio
55013	Ficulle	Aree Interne	E - Periferico
55014	Giove	Aree Interne	D - Intermedio
55015	Guardea	Aree Interne	E - Periferico
55016	Lugnano in Teverina	Aree Interne	D - Intermedio
55017	Montecastrilli	Aree Interne	D - Intermedio
55018	Montecchio	Aree Interne	E - Periferico
55019	Montefranco	Aree Interne	D - Intermedio
55020	Montegabbione	Aree Interne	D - Intermedio
55021	Monteleone d'Orvieto	Aree Interne	D - Intermedio
55022	Narni	Centri	C - Cintura
55023	Orvieto	Aree Interne	D - Intermedio
55024	Otricoli	Aree Interne	D - Intermedio
55025	Parrano	Aree Interne	D - Intermedio
55026	Penna in Teverina	Aree Interne	E - Periferico
55027	Polino	Aree Interne	D - Intermedio
55028	Porano	Aree Interne	E - Periferico
55029	San Gemini	Centri	C - Cintura
55030	San Venanzo	Aree Interne	E - Periferico
55031	Stroncone	Centri	C - Cintura
55032	Terni	Centri	A - Polo