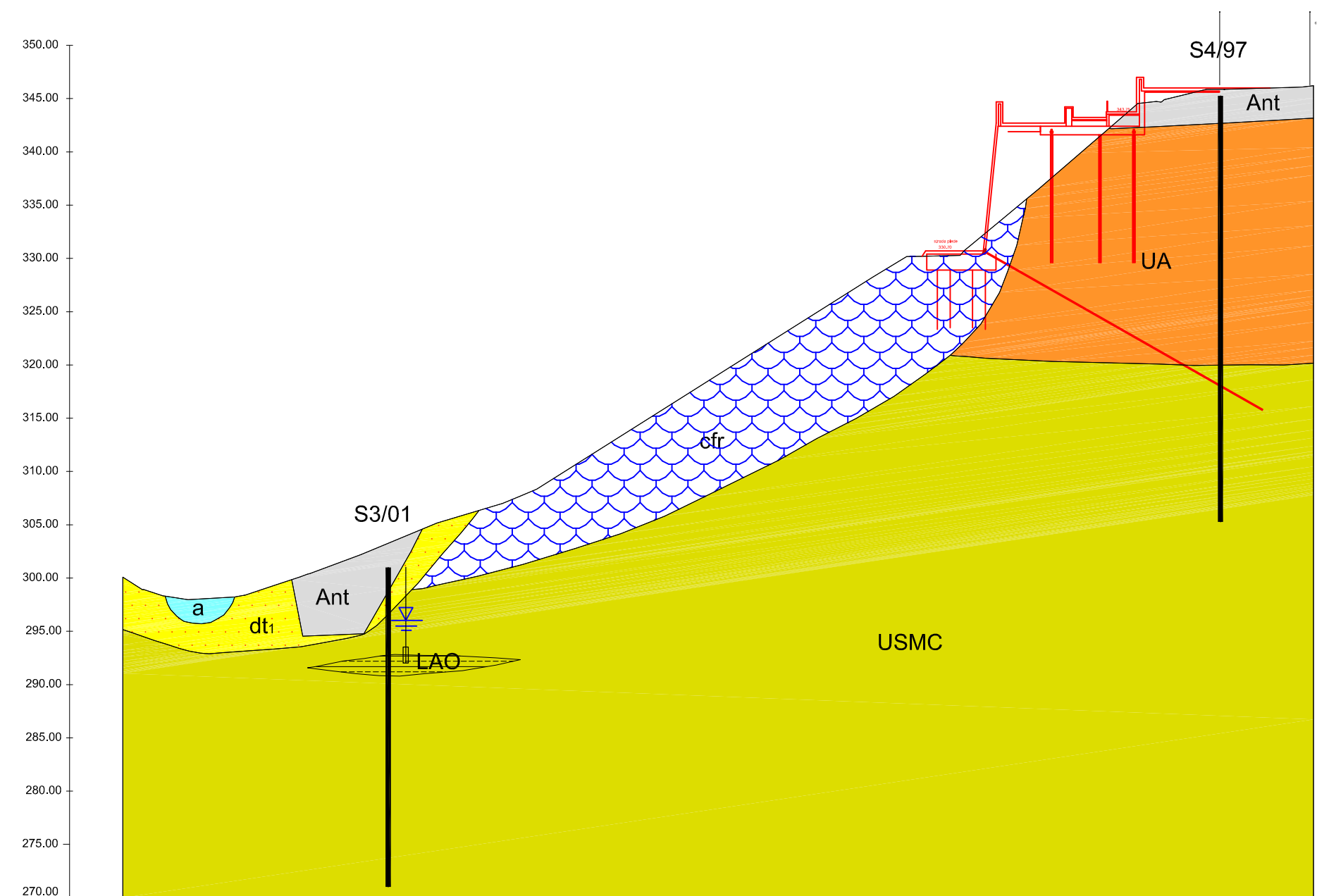
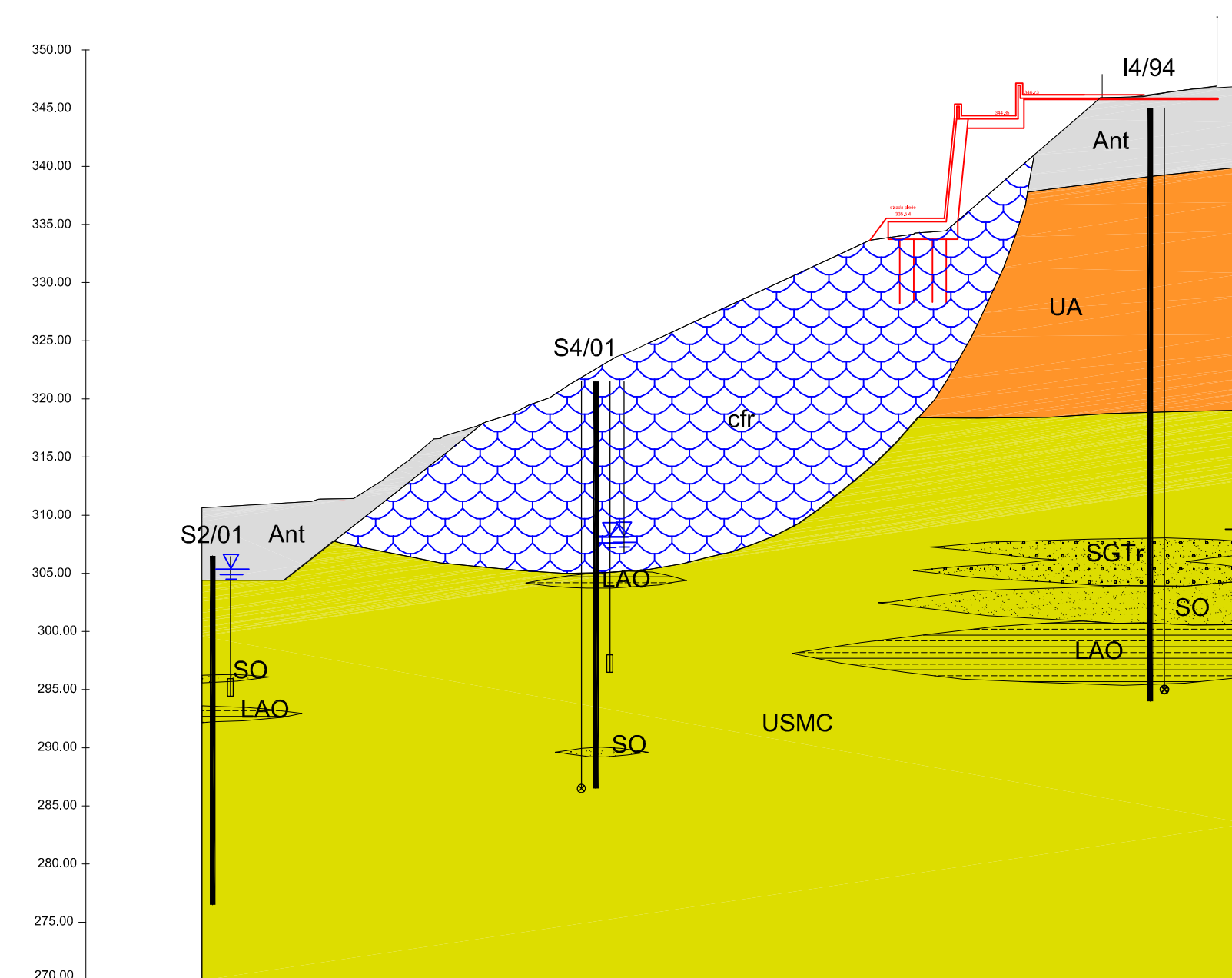


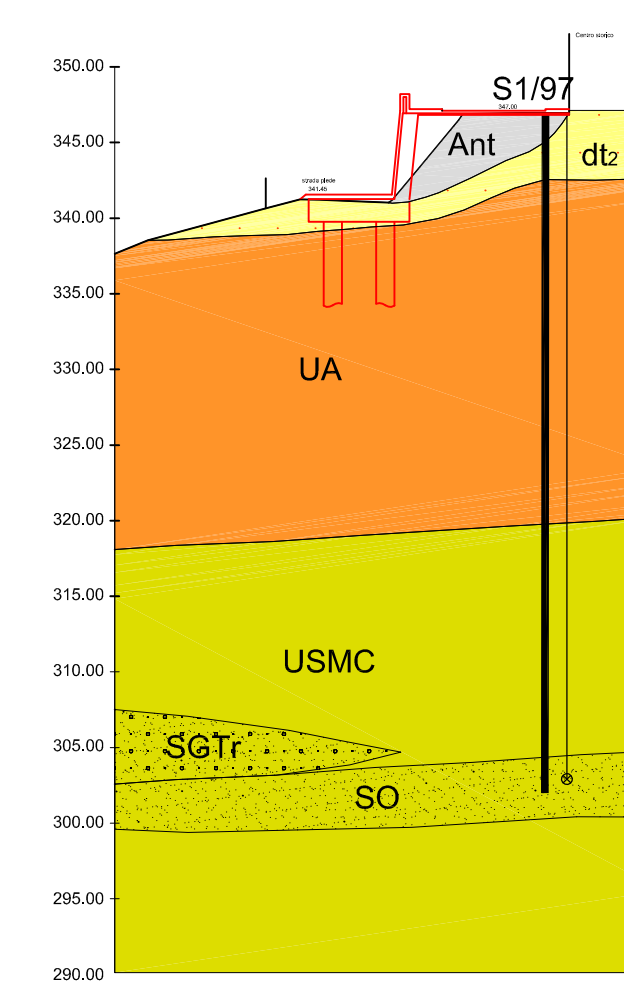
SEZIONE GEOLOGICA 48



SEZIONE GEOLOGICA 52



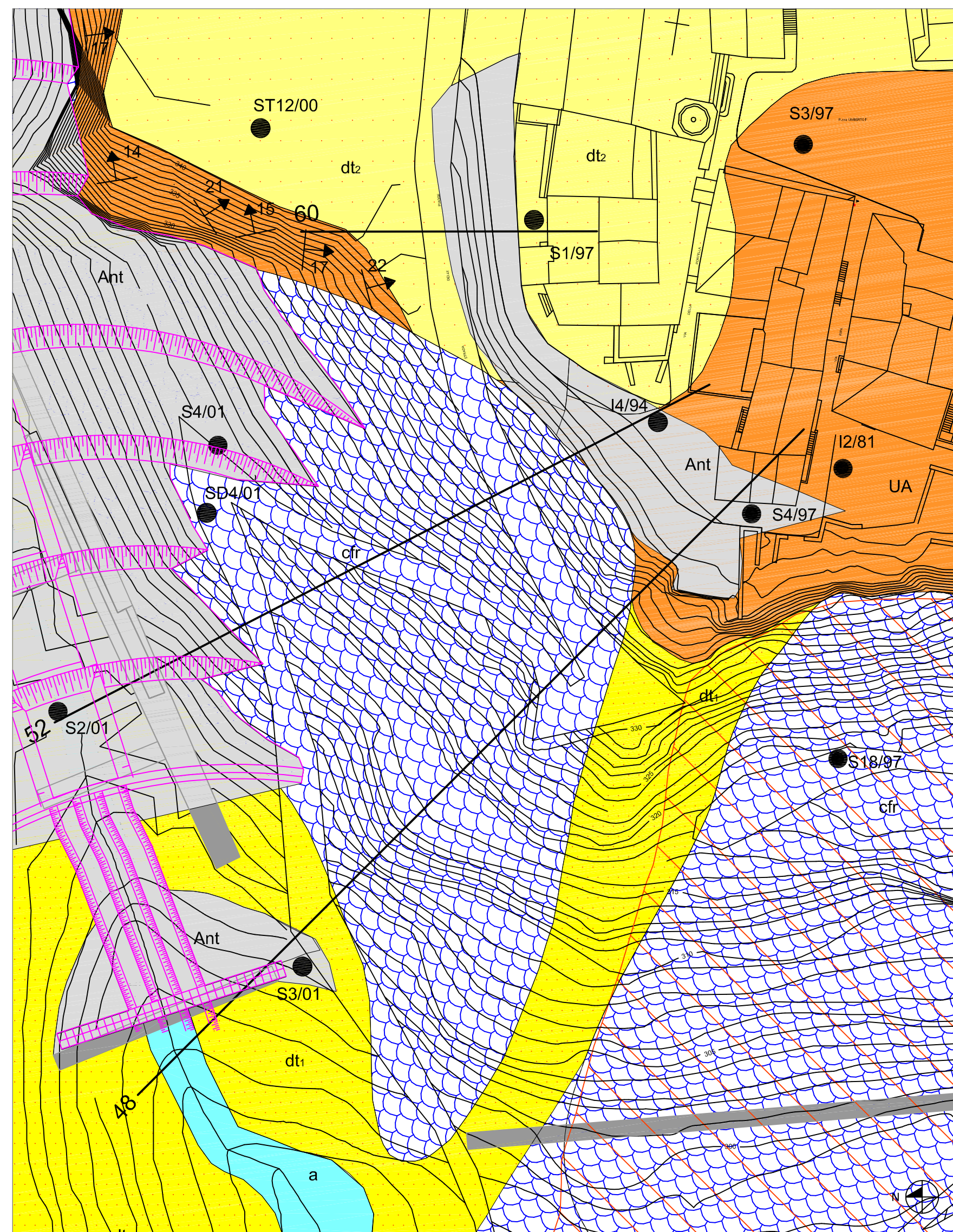
SEZIONE GEOLOGICA 60



LEGENDA SEZIONI GEOLOGICHE

- Ant Terreni di riporto e terreno vegetale
- dt Depositi detritici s.l.
- cf Depositi gravitativi
- a Alluvioni recenti - Olocene
- dt2 Detrito di falda s.l. - Pleistocene medio - Olocene
- Sintema di Todi**
- UA Unità sommitale (Subsistema di Acquasparta) - Sabbie e limi calcarei con subordinati livelli calcarei litoidi e travertini fitoermali - Pleistocene inf. - Pleistocene med.
- USMC Unità basale (Subsistema di Santa Maria di Ciciliano) - Argille e limi grigio-verdi, sabbie grigie e nocciola, sabbie e ghiaie travertinose e sabbie limose nerastre organiche - Pleistocene inf.
- SG.Tr Sabbie e ghiaie travertinose
- SO Sabbie organiche
- LAO Limi e argille organiche
- Contatto stratigrafico
- Sondaggio strumentato con tubo inclinometrico
- Sondaggio strumentato con piezometro "Cella Casagrande"
- Sondaggio strumentato con piezometro "Tubo Aperto"
- Livello piezometrico
- Area con indicazioni strumentali di movimenti profondi estremamente lenti ed evidenze morfologiche di movimenti entro i primi 5,0 m da p.c.

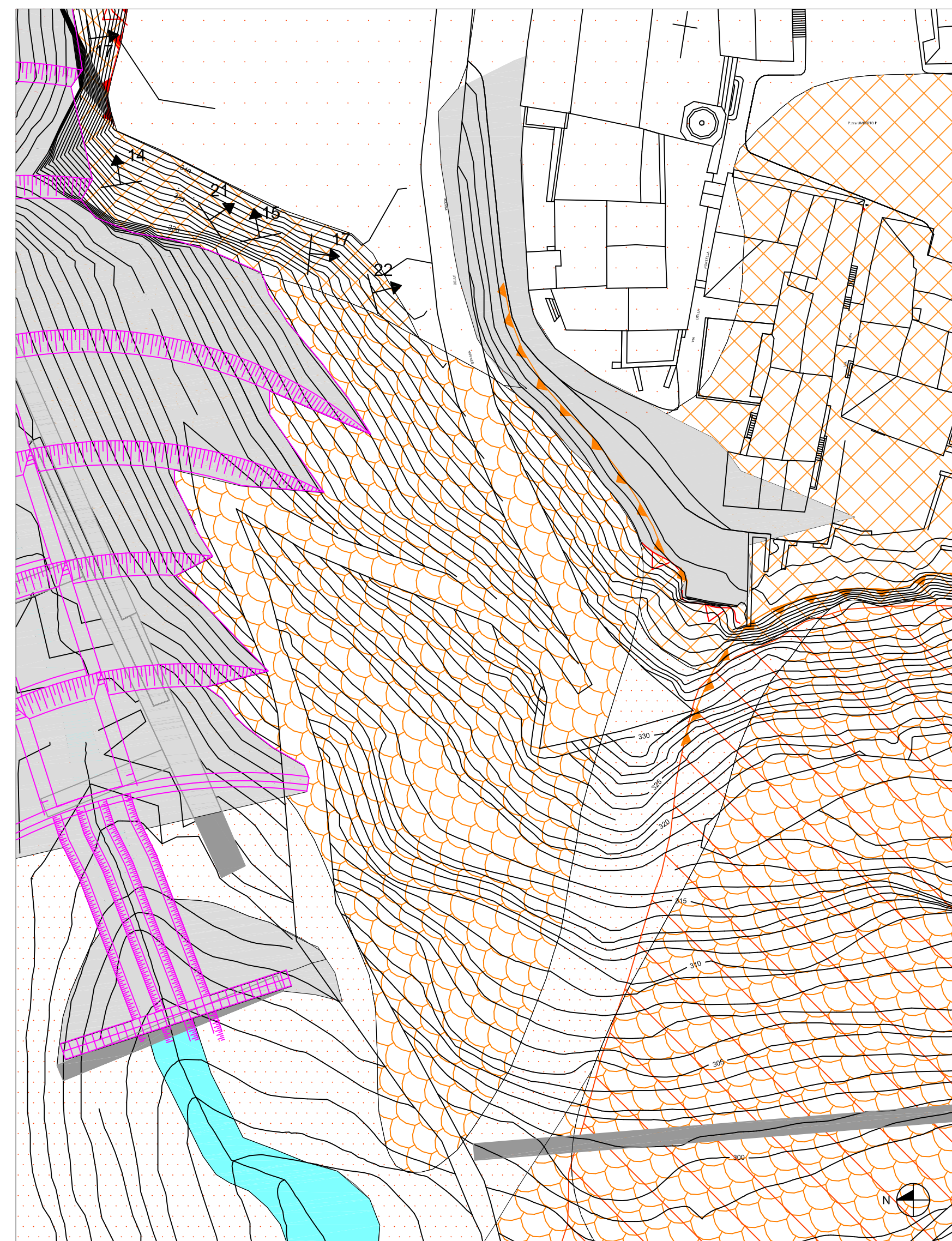
CARTA GEOLOGICA



LEGENDA CARTA GEOLOGICA

- Ant Terreni di riporto e terreno vegetale
- dt Depositi detritici s.l.
- cf Depositi gravitativi
- a Alluvioni recenti - Olocene
- dt2 Detrito di falda s.l. - Pleistocene med. - Olocene
- Sintema di Todi**
- UA Unità sommitale (Subsistema di Acquasparta) - Sabbie e limi calcarei con subordinati livelli calcarei litoidi e travertini fitoermali - Pleistocene inf. - Pleistocene med.
- Contatto stratigrafico
- Giacitura
- Sn(A) Sondaggio geognostico
- n. Traccia di sezione geologica
- Area con indicazioni strumentali di movimenti profondi estremamente lenti ed evidenze morfologiche di movimenti entro i primi 5,0 m da p.c.

CARTA GEOMORFOLOGICA



LEGENDA CARTA GEOMORFOLOGICA

- Terreni di riporto e terreno vegetale
- Depositi detritici s.l.
- Corpo di frana complessa quiescente
- Alluvioni recenti
- Detrito di falda s.l.
- Sintema di Todi**
- Unità sommitale (Subsistema di Acquasparta) - Sabbie e limi calcarei con subordinati livelli calcarei litoidi e travertini fitoermali
- Nicchia di frana quiescente
- Orlo di scarpata di degradazione
- Giacitura

REGIONE UMBRIA
PROVINCIA DI PERUGIA
COMUNE DI MASSA MARTANA

INTERVENTI PER IL CONSOLIDAMENTO DELLA RUPE DI MASSA MARTANA

OPERA: **COMPLETAMENTO DEGLI INTERVENTI IN PARETE E DEL CIGLIO SUPERIORE NEL TRATTO COMPRESO TRA VIA DELLE PIAGGE E VIA DEL MATTATOIO VECCHIO**

DESCRIZIONE: **PROGETTO ESECUTIVO**

PROGETTISTI: prof. ing. Claudio Comastri, dott. ing. Rodolfo Biondi, dott. ing. Giuseppe Federici, dott. geol. Luca Domenico Venanti

COLLABORATORE: **IAG PROGETTI STUDIO ASSOCIATO**
dott. arch. Andrea Balletti, dott. ing. Vincenzo Mario Cavallaro, dott. ing. Federica Ferrotti, dott. arch. Andrea Sabbatini

THESIS ENGINEERING
dott. ing. Eila Comastri, dott. ing. Federica Forlani

SGA STUDIO GEOLOGI ASSOCIATI
dott. geol. Luciano Faralli, dott. geol. Nello Gasparri, dott. geol. Riccardo Piccioni

REVISIONE	DATA	DESCRIZIONE	REDATTO	CONTR.	APPROV.
0	SET_2014	1° EMISSIONE	L.F.	L.D.V.	C.C.

---	-	C_GEO_01	2014_04	E0	A	PE
-----	---	-----------------	---------	----	---	----

Prog. generale	Tip. bozza	Formato	Scala	Redatto	Controllato	Approvato	Responsabile	Elaborato
CIV	ELG	A0	1:500	Geol. Luciano Faralli	Geol. Luca D. Venanti	Ing. Claudio Comastri	S.S.	ELABORATO_n_c_02

Data di approvazione e di completamento per la realizzazione interveni in base all'art. 99 della Legge 2201/1997 n. 833
 Nome File: C_GEO_01