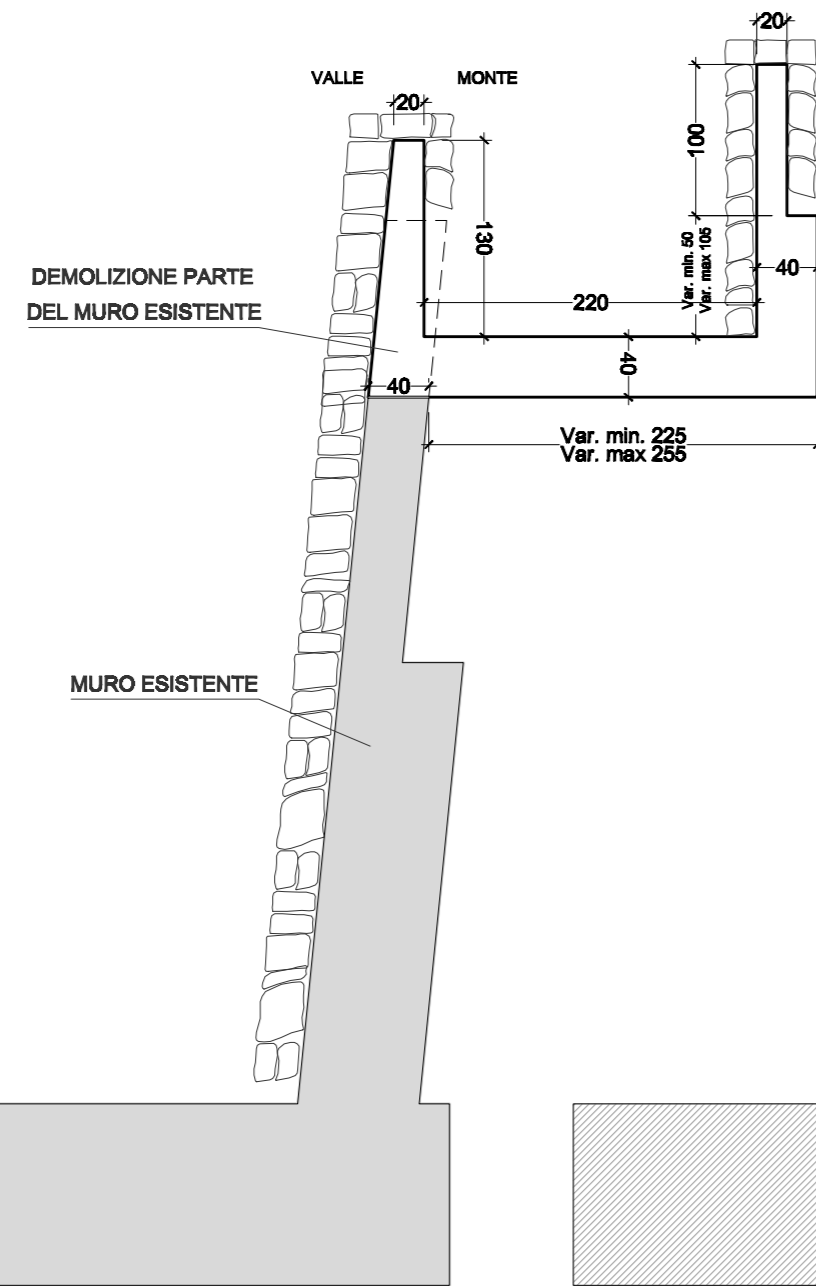
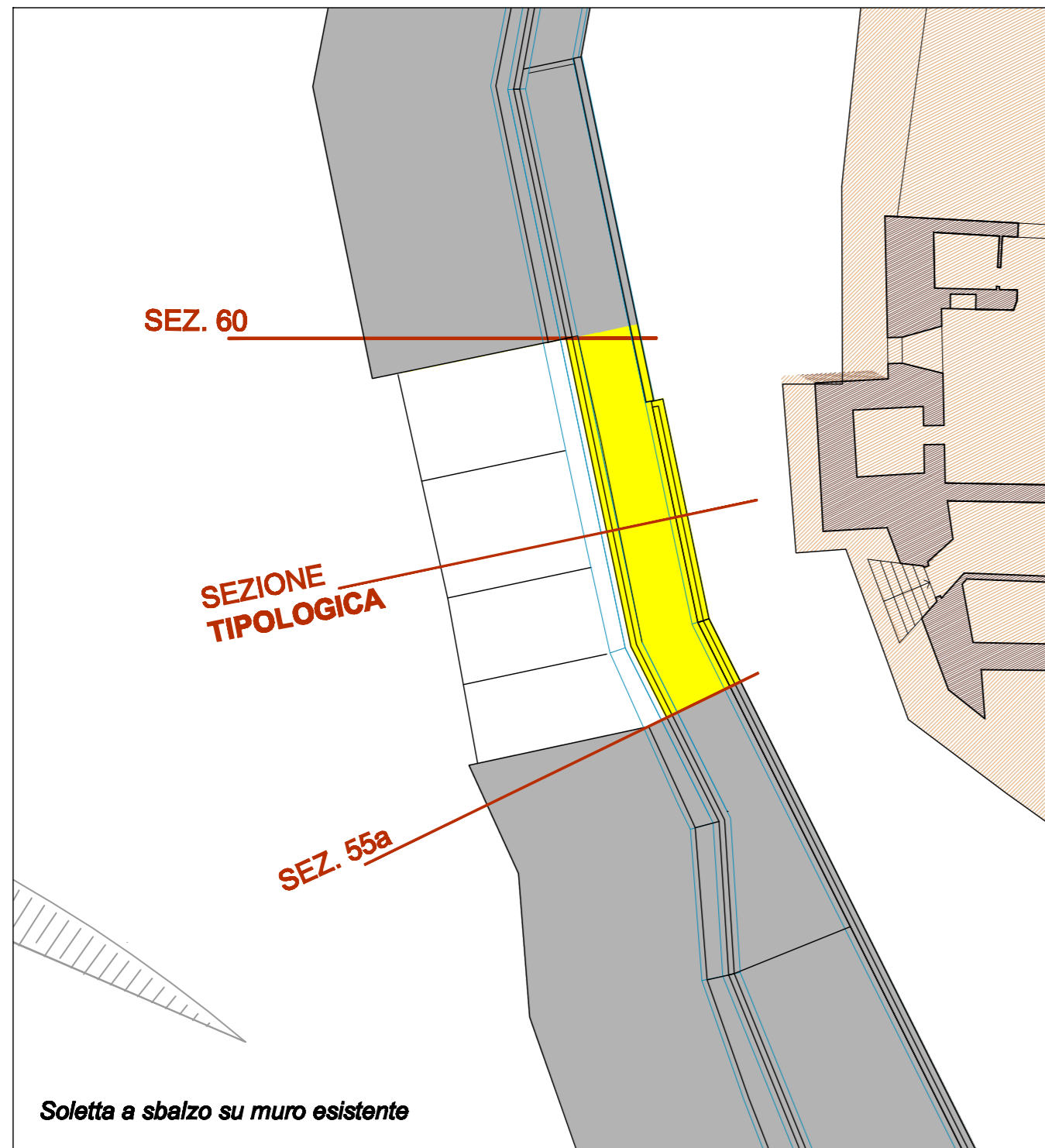
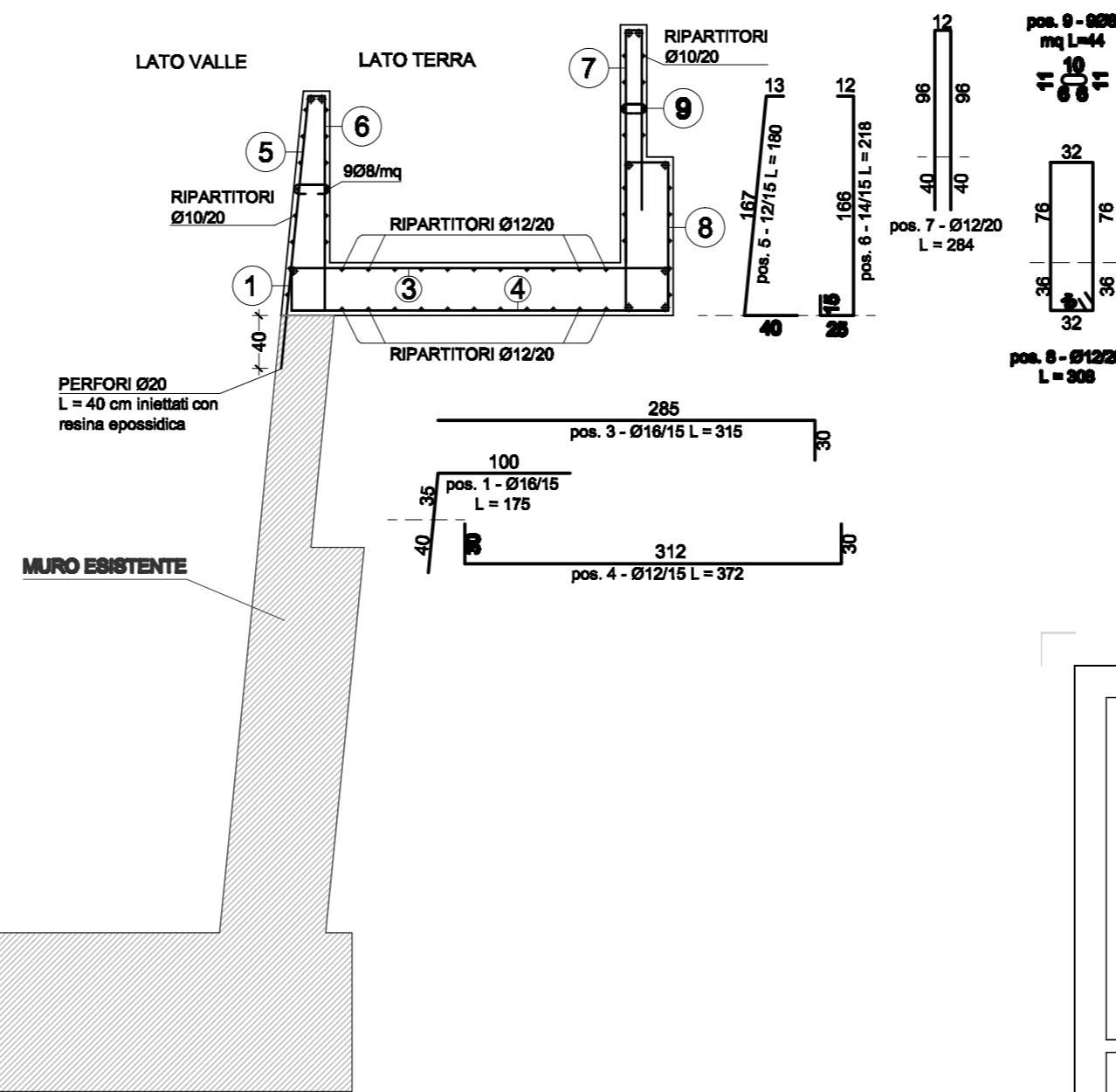


CARPENTERIA MURO_SCALA 1:50
SEZ. 55a_60



ARMATURA MURO
Copriferro su ripartitori 4 cm_SCALA 1:50



STRALCIO DELLA PLANIMETRIA CON RIFERIMENTI SEZIONI: Scala 1:200

CARATTERISTICHE DEL TERRENO DI RIEMPIMENTO

$\gamma = 1800 \text{ daN/mc}$
 $\phi = 30^\circ$
 $c = 0$

CARATTERISTICHE DEI MATERIALI

CALCESTRUZZO PER SOTTOFONDI

Resistenza a compressione $C 12/15 \text{ f}_{ck, cuba} \geq 15 \text{ N/mm}^2$

CALCESTRUZZO PER PLATEE ED ELEVAZIONE

Resistenza a compressione $C 20/25 \text{ f}_{ck, cuba} \geq 35 \text{ N/mm}^2$

Classe di esposizione XC2

Classe di consistenza S4

Minimo contenuto di cemento 320 Kg/m^3

Rapporto a/c $< 0,55$

Contenuto massimo dei cloruri di $0,2 / 0,2\%$

MINIMO RICOPRIMENTO FERRO

4 cm su ripartitori e staffe

MISCELE DI INIEZIONE

a base di bolacca acqua cemento a/c = 0,50 additivata contro il ritiro

ACCIAIO

Acciaio B450C

Tensione caratteristica di snervamento $f_{yk} \geq 450 \text{ N/mm}^2$

Allungamento (A_g) $\geq 7,5\%$

ACCIAIO DA CARPENTERIA METALLICA

S355H

$f_{yk} = 355 \text{ N/mm}^2$

$t \leq 40 \text{ mm}$

DIAMETRO DEL MANDRINO

4 Ø per $\phi < 12 \text{ mm}$

5 Ø per $12 < \phi < 16 \text{ mm}$

8 Ø per $16 < \phi < 25 \text{ mm}$

DIAMETRO MASSIMO DELL'INERTE 25 mm

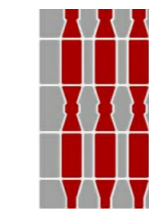
NOTE

- Le forniture di calcestruzzo devono essere accompagnate da un documento che attesti che la produzione del cls avviene secondo un processo di produzione certificato (certificato FPC).
- Le forniture di acciaio devono essere accompagnate dalla copia dell'attestato di qualificazione del Servizio Tecnico Centrale. Il riferimento di tale attestato deve essere riportato sul documento di trasporto. Le forniture effettuate da un commerciante intermedio devono essere accompagnate da copia dei documenti rilasciati dal produttore e completati con il riferimento al documento di trasporto del commerciante stesso.

Ogni fornitura in cantiere di elementi **presaldati, presagomati o preassemblati** deve essere accompagnata :
a) da dichiarazione, su documento di trasporto, degli estremi dell'attestato di avvenuta dichiarazione di attività, rilasciato dal Servizio Tecnico Centrale, recante il logo o il marchio del centro di trasformazione;
b) dall'attestazione inerente l'esecuzione delle prove di controllo interno fatte eseguire dal Direttore Tecnico del centro di trasformazione, con l'indicazione dei giorni nei quali la fornitura è stata lavorata. Qualora il Direttore dei Lavori lo richieda, all'attestazione di cui sopra potrà seguire copia dei certificati relativi alle prove effettuate nei giorni in cui la lavorazione è stata effettuata.

3) Lunghezze di sovrapposizione minime: $\phi 16_100\text{mm}$

4) Le dimensioni indicate nella tavola sono da verificare in cantiere.



REGIONE UMBRIA
PROVINCIA DI PERUGIA



COMUNE DI MASSA MARTANA

INTERVENTI PER IL CONSOLIDAMENTO DELLA RUPE DI MASSA MARTANA

OPERA: **COMPLETAMENTO DEGLI INTERVENTI IN PARETE E DEL CIGLIO SUPERIORE NEL TRATTO COMPRESO TRA VIA DELLE PIAGGE E VIA DEL MATTATOIO VECCHIO.**

DESCRIZIONE: **PROGETTO ESECUTIVO**

PROGETTISTI:
prof. ing. Claudio Comastri
dot. ing. Rodolfo Biondi
dot. ing. Giuseppe Federici
dot. geol. Luca Domenico Venanti

COLLABORATORI:
IAG PROGETTI STUDIO ASSOCIATO
dot. arch. Andrea Balletti
dot. ing. Vincenzo Mario Cavallaro
dot. ing. Federica Ferrotti
dot. arch. Andrea Sabbatini
info@iagprogetti.it

THESIS ENGINEERING
dot. ing. Elia Comastri
dot. ing. Federica Fortini
thesis@studiothesis.it

SGA STUDIO GEOLOGI ASSOCIATI
dot. geol. Luciano Faralli
dot. geol. Nello Caspari
dot. geol. Riccardo Pizzoni
info@studiogeologiassociati.eu

REGIONE UMBRIA:

TAVOLA:

CARPENTERIA E ARMATURA
SOLETTA A SBALZO SU
MURO ESISTENTE
Sez. 55a_Sez. 60

REVISIONE	DATA	DESCRIZIONE	REDATTO	CONTR.	APPROV.
0	SETT_2014	1° EMISSIONE	AL.B.	G.F.	C.C.

-	-	Codice tavola	C_CRP_05	2014_04	E0	A	PE
---	---	---------------	-----------------	---------	----	---	----

Prog. generale	Tip. descriz.	Permisso	Scala	Redatto	Controllato	Approvato	Responsabile
CIV	ELG	A2	1:50/200	Geom. Alex Bruscolotti	Ing. Giuseppe Federici	Ing. Claudio Comastri	GF

Percorso server: X:\COMMISSIONI\REGIONE_UMBRIA_RUPE_VIA_PROGETTAZIONE_CONSERVATI_REGIONE_UMBRIA
Nome File: C_CRP_05_2014_04_E0_A_PE