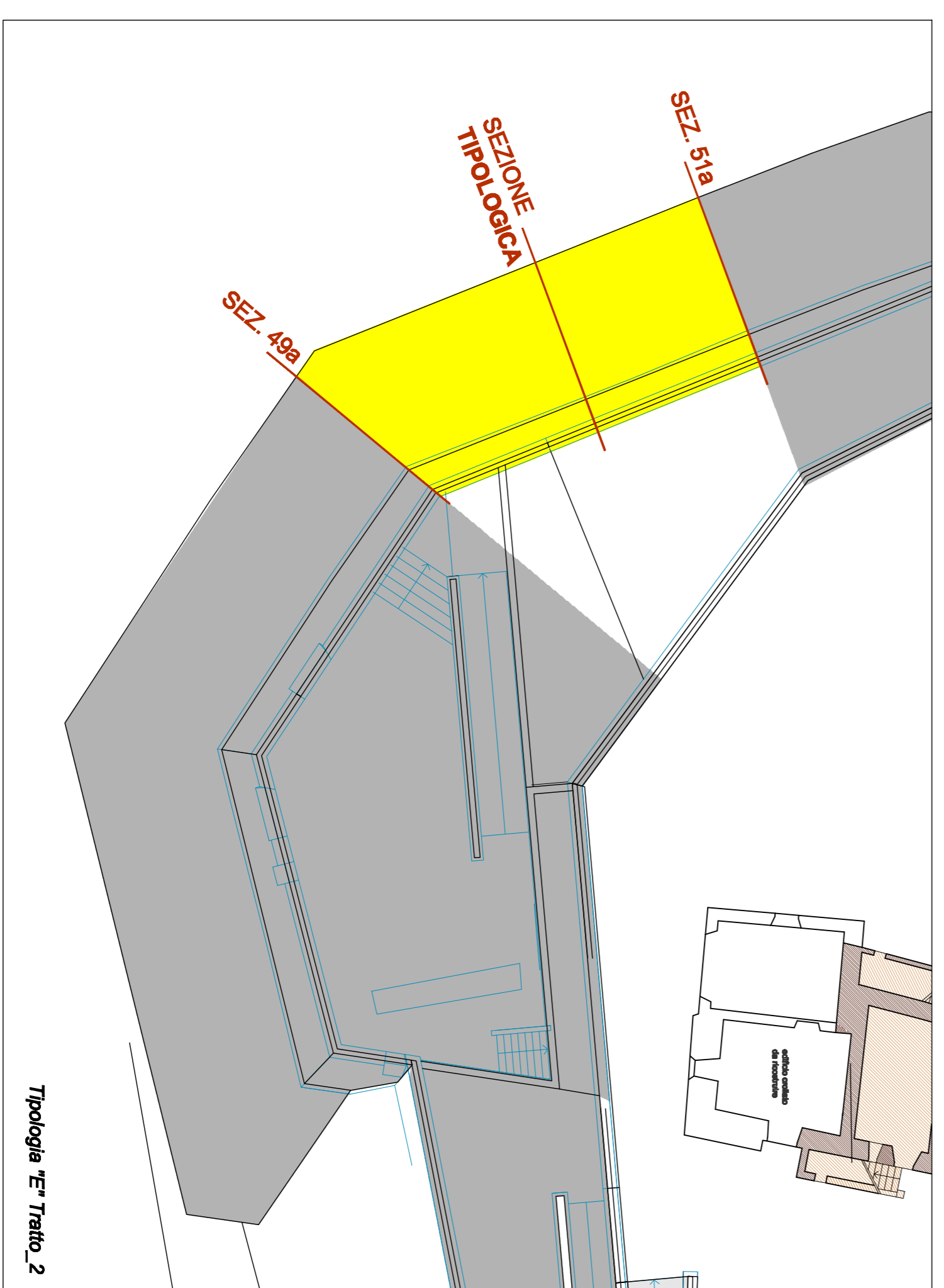
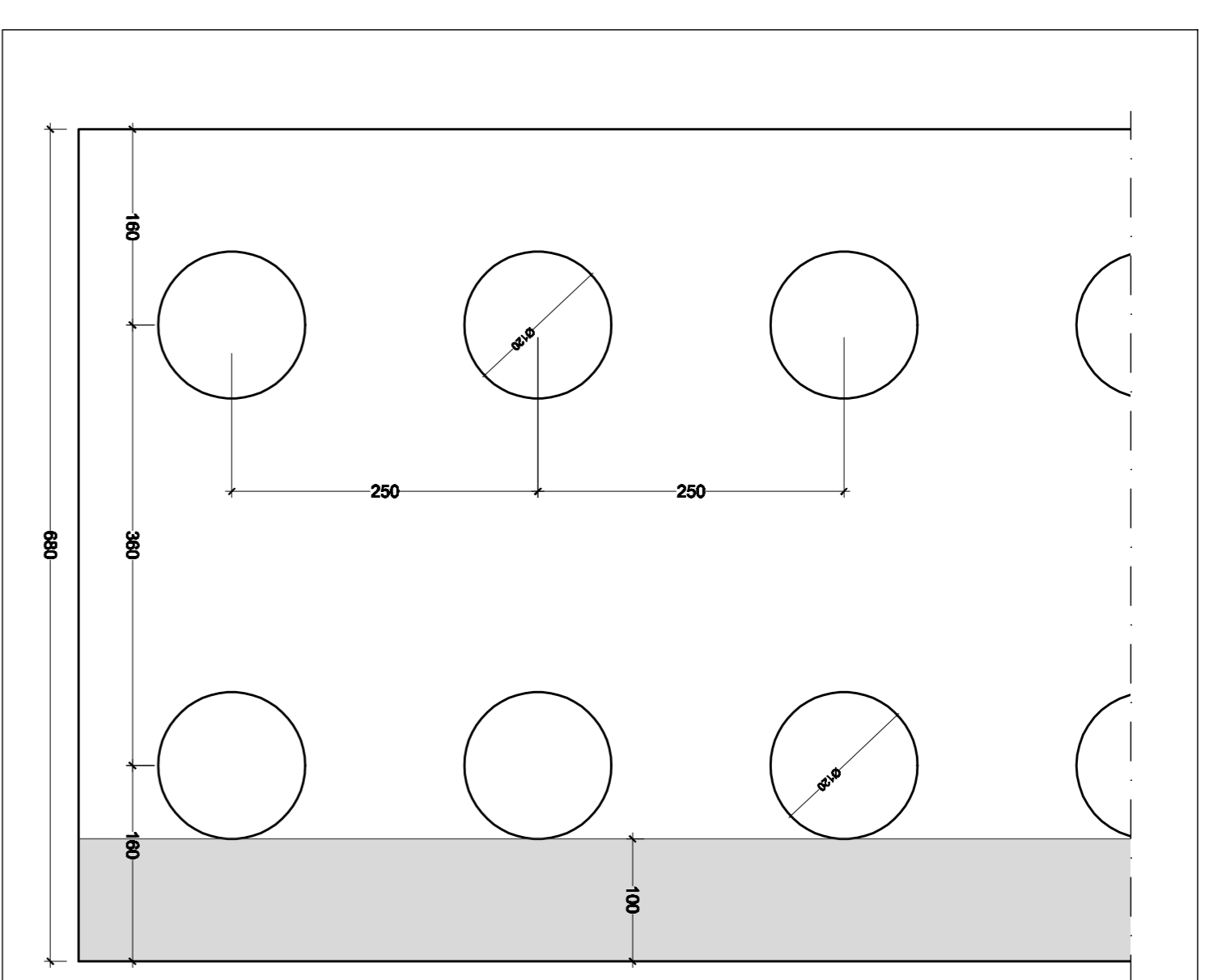


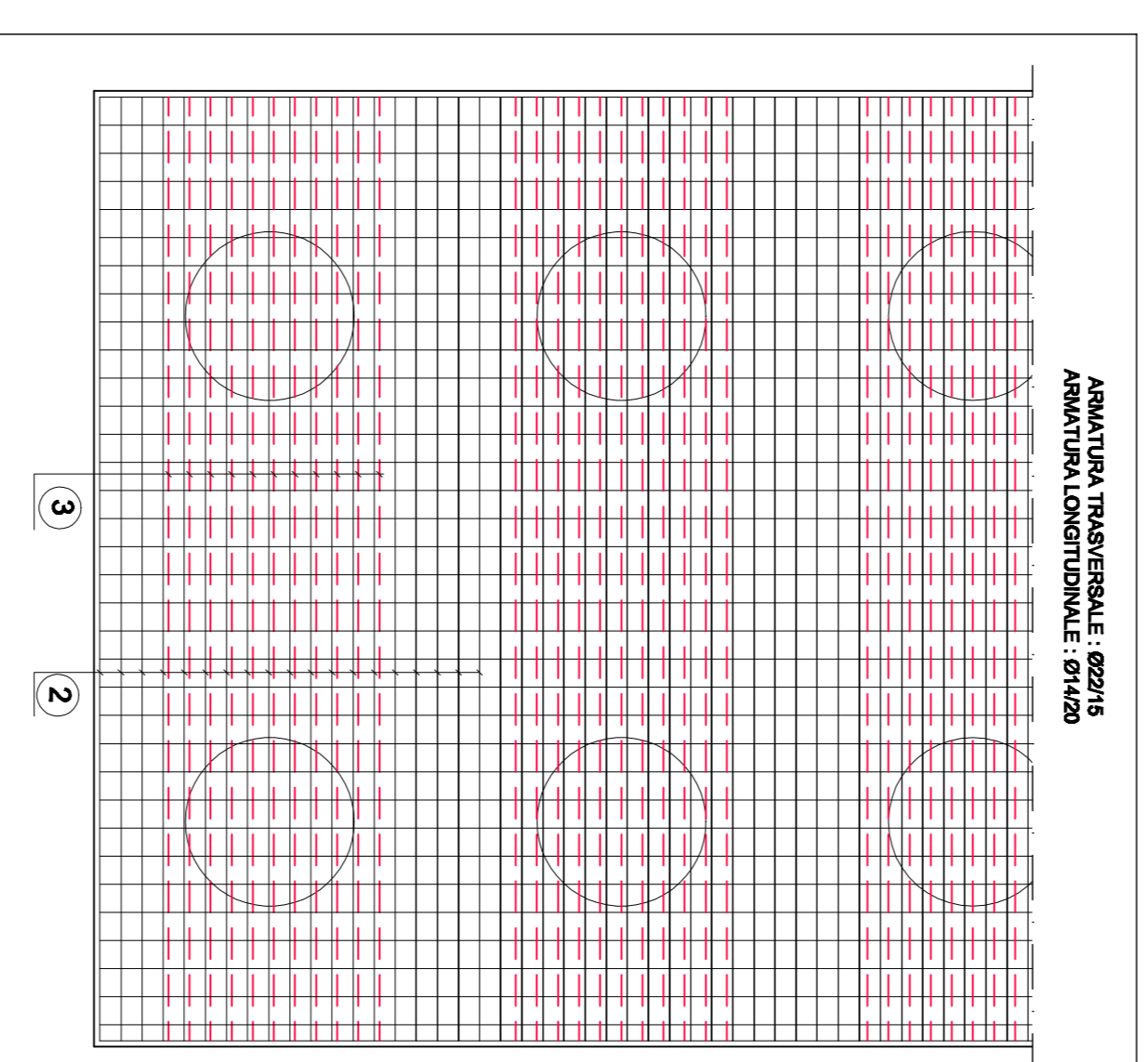
SEZIONE TIPOLOGICA MURO_Scala 1:100



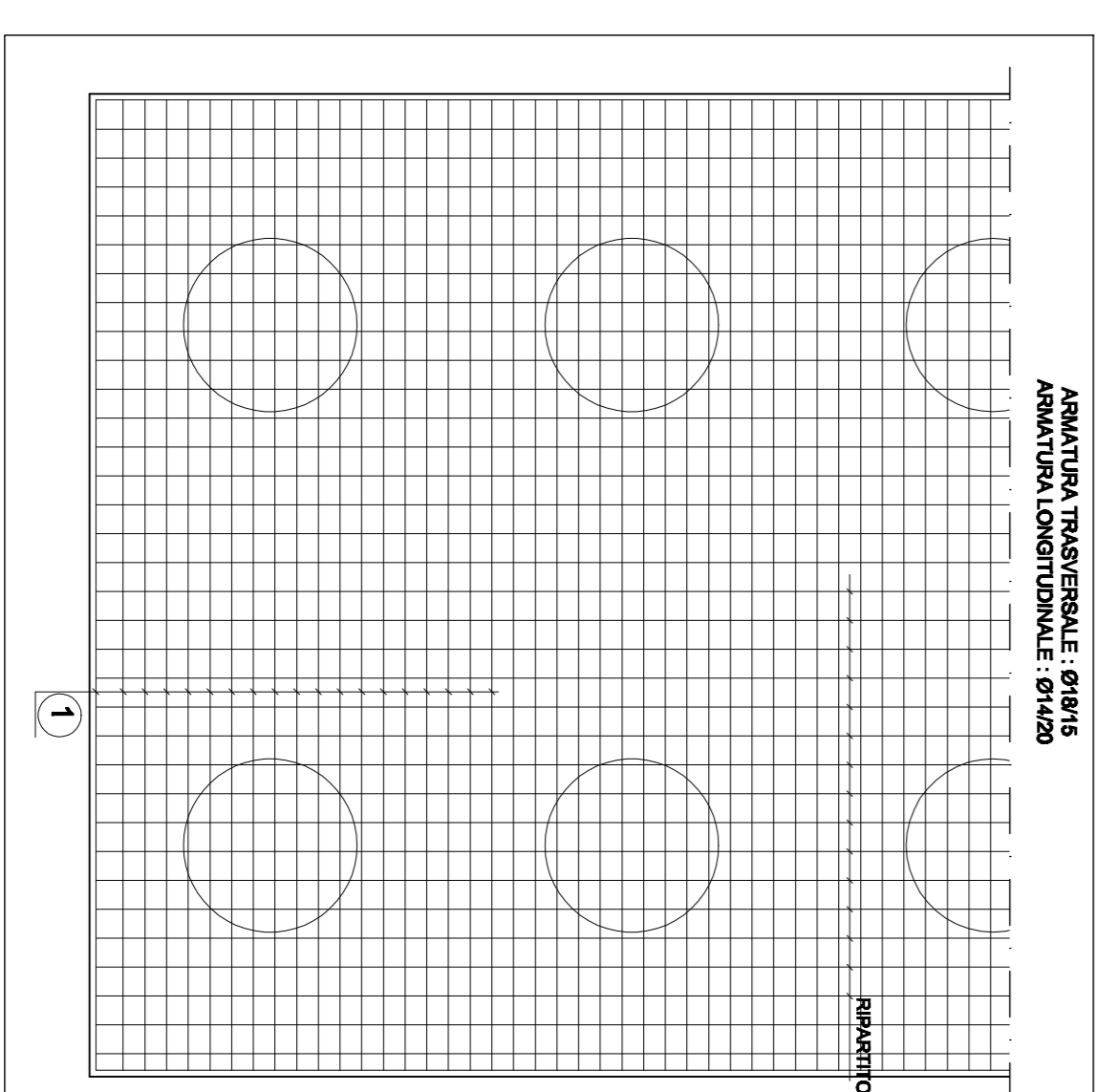
STRALCIO DELLA PLANIMETRIA CON RIFERIMENTI SEZIONI: Scala 1:200



PIANTA CARPENTERIA FONDAZIONE_SCALA 1:50



PIANTA ARMATURA INFERIORE FONDAZIONE
SCALA 1:50



PIANTA ARMATURA SUPERIORE FONDAZIONE
SCALA 1:50

CARATTERISTICHE DEL TERRENO DI RIEPIIMENTO
 $\gamma = 1800 \text{ daN/m}^3$
 $\phi = 30^\circ$
 $c = 0$

CARATTERISTICHE DEI MATERIALI

CALCESTRUZZO PER SOTTOFONDI
 Resistenza a compressione $f_{cd} = 17 \text{ N/mm}^2$ (a.s.m. 2) 15 N/mm²
 Allungamento $(\epsilon_{sp}) \geq 7,5\%$

CALCESTRUZZO PER PALI
 Resistenza a compressione $f_{cd} = 25 \text{ N/mm}^2$ (a.s.m. 2) 20 N/mm²
 Allungamento $(\epsilon_{sp}) \geq 7,5\%$

ACCIAIO DA CARPENTERIA METALLICA
 S550R
 Classe di consistenza S4
 Minimo contenuto di zolfo 0,0010%
 Minimo contenuto di fosforo 0,0010%
 Contorno massimo dei duri di 0,2/0,2%

CALCESTRUZZO PER PLATE ED ELEVAZIONE
 Classe di consistenza S4
 Minimo contenuto di zolfo 0,0010%
 Minimo contenuto di fosforo 0,0010%
 Contorno massimo dei duri di 0,2/0,2%

MINIMO RICOPRIMENTO FERRO
 Contorno massimo dei duri di 0,2/0,2%

MISCELE DI INIEZIONE
 a base di Bolcaresacqua demerita 40 = 0,50 addensata con un filo
 A non, titolo = 1,38 cm³

NOTE

1) La struttura di calcestruzzo devono essere accompagnate da un documento che attesti che la produzione del calcestruzzo è conforme alle norme tecniche di produzione (certificato FPC).

2) La struttura di acciaio devono essere accompagnate dalla copia del riassunto di qualificazione del Servizio Tecnico di controllo e certificazione (certificato FPC).

3) La struttura di acciaio devono essere accompagnate da un documento che attesti che la produzione del calcestruzzo è conforme alle norme tecniche di produzione (certificato FPC).

4) Le dimensioni indicate nella tavola sono da verificarsi in cantiere.

REGIONE UMBRIA
 PROVINCIA DI PERUGIA
COMUNE DI MASSA MARTANA

INTERVENTI PER IL CONSOLIDAMENTO DELLA RUPE DI MASSA MARTANA

COMPLETAMENTO DEGLI INTERVENTI IN PARETE E DEL CIGLIO SUPERIORE NEL TRATTO COMPRESO TRA VIA DELLE PIAGGE E VIA DEL MATTATTOIO VECCHIO.

PROGETTO ESECUTIVO

PROGETTISTI
 Ing. Claudio Conzatti
 del. Ing. Riccardo Bordini
 del. Ing. Giuseppe Fedelid
 del. Ing. Luisa Domenico Venanti

COLLABORATORI
 IAC PROGETTI STUDIO ASSOCIATO
 Ing. Riccardo Bordini
 del. Ing. Giuseppe Fedelid
 del. Ing. Luisa Domenico Venanti

TRAVATA
CARPENTERIA E ARMATURA MURO
TIPOLOGIA "E" TRATTO 2
 Sez. 49a_51a

REVISIONE	DATA	DESCRIZIONE	REALIZZATO	CONTR.	APPROV.
0	SETT_2014	1 ^a EMISSIONE	ALB.	Q.F.	C.C.

C_CRP_02 2014_04 E0 A PE