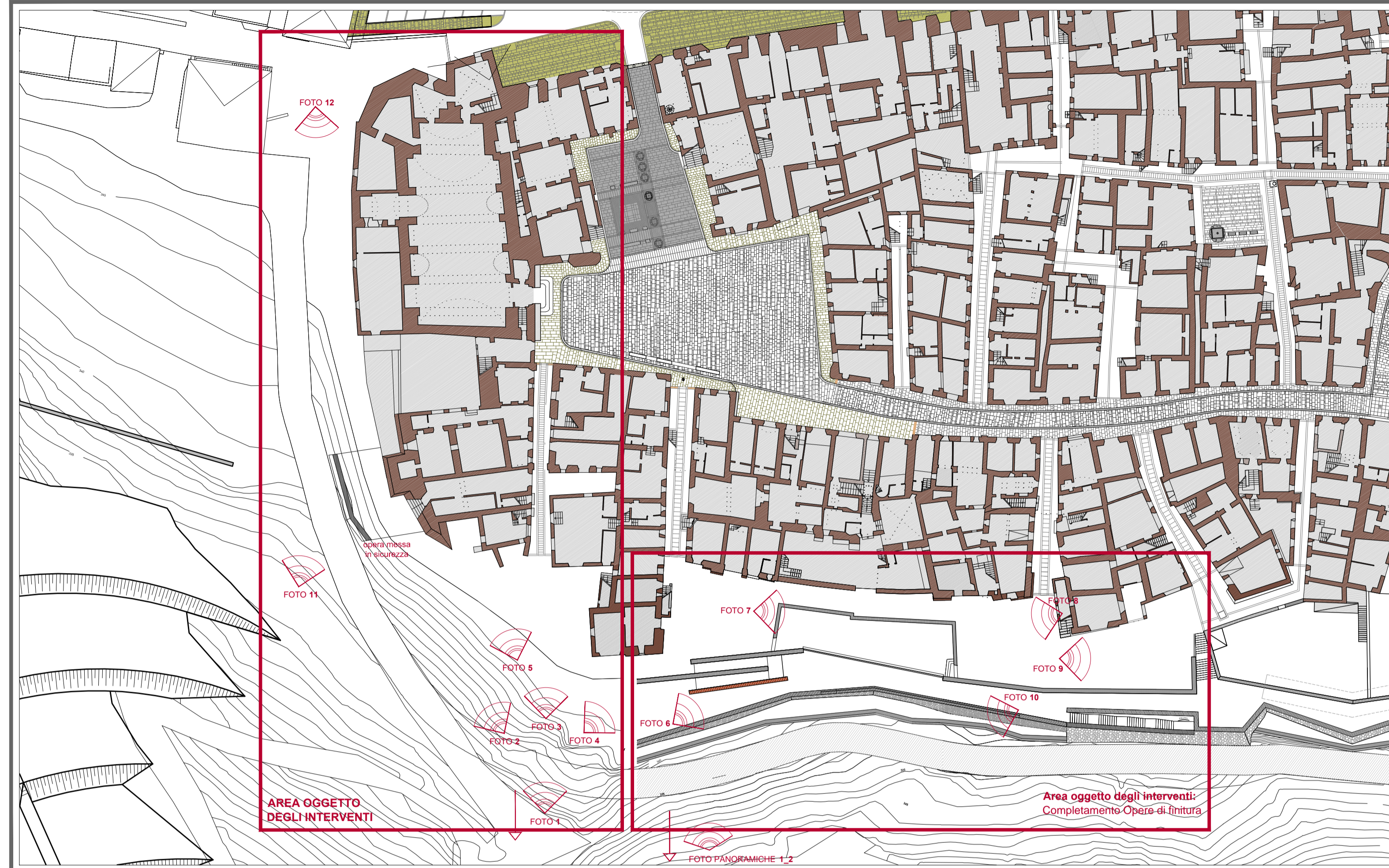




FOTO PANORAMICA_01



FOTO PANORAMICA_02



Area intervento
Riferimento fotografico



FOTO_01



FOTO_02



FOTO_03



FOTO_04



FOTO_05



FOTO_06



FOTO_07



FOTO_08



FOTO_09



FOTO_10



FOTO_11



FOTO_12

Planimetria dell'area di intervento con riferimenti fotografici



REGIONE UMBRIA

PROVINCIA DI PERUGIA



COMUNE DI MASSA MARTANA

INTERVENTI PER IL CONSOLIDAMENTO DELLA RUPE DI MASSA MARTANA

OPERA: **COMPLETAMENTO DEGLI INTERVENTI IN PARETE E DEL CIGLIO SUPERIORE NEL TRATTO COMPRESO TRA VIA DELLE PIAGGE E VIA DEL MATTATOIO VECCHIO.**

DESCRIZIONE: **PROGETTO ESECUTIVO**

PROGETTISTI:
 prof. ing. Claudio Comastri
 dott. ing. Rodolfo Biondi
 dott. ing. Giuseppe Federici
 dott. geol. Luca Domenico Venanti

COLLABORATORI:
IAG PROGETTI STUDIO ASSOCIATO
 dott. arch. Andrea Balletti
 dott. ing. Vincenzo Mario Cavallaro
 dott. ing. Federica Ferrotti
 dott. arch. Andrea Sabbatini
 info@iagprogetti.it

THESIS ENGINEERING
 dott. ing. Elia Comastri
 dott. ing. Federica Forlani
 thesis@studiothesis.it

SGA STUDIO GEOLOGI ASSOCIATI
 dott. geol. Luciano Faralli
 dott. geol. Nello Gasparri
 dott. geol. Riccardo Piccioni
 info@studiogeologiassociati.eu

REGIONE UMBRIA:
TAVOLA:
DOCUMENTAZIONE FOTOGRAFICA

REVISIONE	DATA	DESCRIZIONE	REDATTO	CONTR.	APPROV.
0	Sett_2014	1° EMISSIONE	A.B.	A.S.	G.F.

Nome File: **B_DCF_01_2014_04_E0_A_PE**

Data di riproduzione e di compilazione del documento: 10/07/2014. Foglio 2/24 n. 023