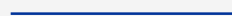
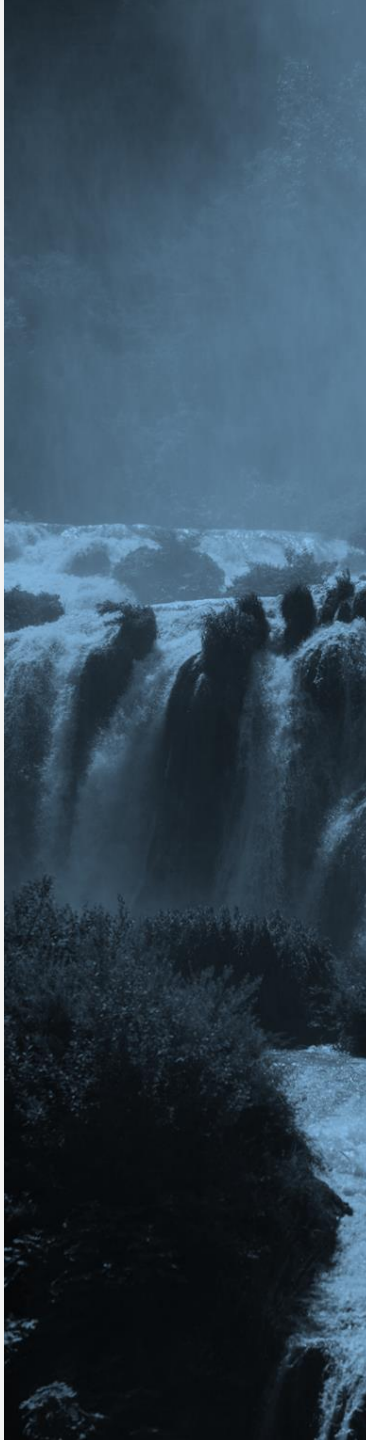




**PROGRAMMA
REGIONALE
FSE+
2021-2027
REGIONE
UMBRIA**



**COESIONE
ITALIA 21-27**
UMBRIA



Cosa vuole essere l'Umbria nel 2030 grazie al FSE+

Una regione che **continuerà ad avere un ruolo specifico nella formazione della civiltà e della cultura europea**, in linea con l'esempio di San Benedetto di Norcia, primo patrono d'Europa

Una regione che **sarà sempre più attrattiva verso i suoi cittadini e il resto d'Europa**, dinamica e plurale, costruita su un'unità che non prescinde dalla differenze e, anzi, le valorizza fino a esaltarle

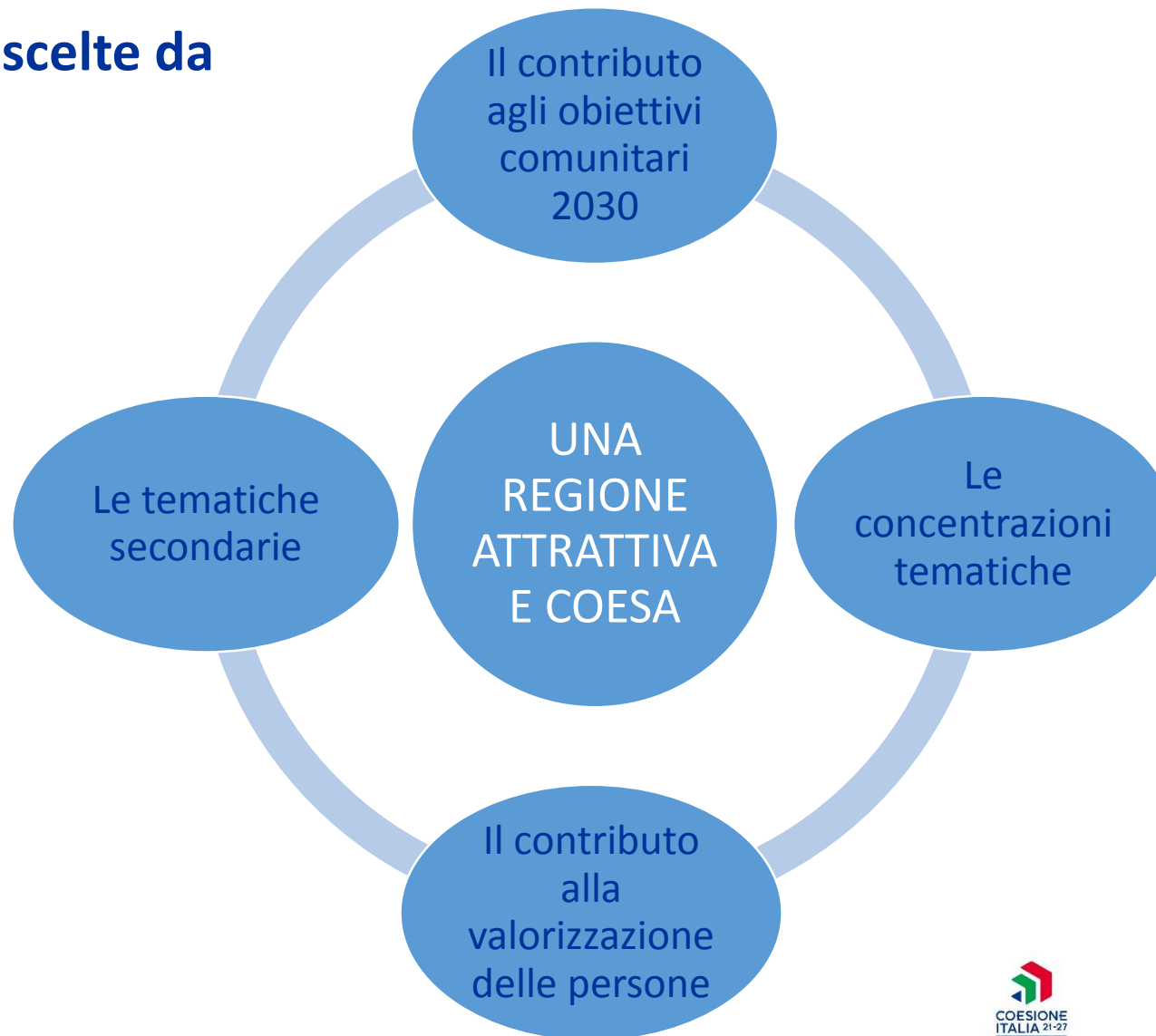
Una regione che **continuerà a promuovere il progresso economico, culturale e sociale del suo popolo**, lo sviluppo sostenibile, la coesione sociale e territoriale

Piano finanziario per Asse ed Obiettivo specifico

PRIORITA'	OBIETTIVI SPECIFICI	Dotazione €	%
Occupazione	a) Occupazione	28.245.184,00	9,8%
	b) Modernizz.Istituz. MdL	14.580.000,00	5,0%
	c) Parità di genere	31.660.000,00	10,9%
	d) Adattamento lavoratori	21.000.000,00	7,2%
		95.485.184,00	33,0%
Istruzione e formazione	e) Efficacia sistemi di istruzione e formazione	3.200.000,00	1,1%
	f) Promuovere la parità di accesso formazione	23.000.000,00	7,9%
	g) Apprendim. permanente	5.257.000,00	1,8%
		31.457.000,00	10,9%
Inclusione sociale	h) Inclusione svantaggiati	36.600.000,00	12,6%
	k) Accesso servizi inclusione	63.318.000,00	21,9%
		99.918.000,00	34,5%
Occupazione giovanile	a) Occupazione	51.245.000,00	17,7%
		51.245.000,00	17,7%
AT		11.587.716,00	4,0%
		11.587.716,00	4,0%
TOTALE PR FSE +21/27		289.692.900,00	100,0%

Le rappresentazioni della strategia regionale

**Le chiavi di lettura delle scelte da
4 diversi punti di vista**



Le rappresentazioni della strategia regionale: Le concentrazioni tematiche

CONCENTRAZIONI TEMATICHE FSE +	% RICHIESTA a livello SM	% ACCORDO PARTENARIATO	Umbria
Inclusione sociale	≥ 25%	30%	35,93%
Sostegno all'occupazione giovanile	≥ 12,5%	15%	18,43%
Sviluppo delle capacità delle parti sociali e delle ONG	Importo adeguato	0,25%	0,90%

Scelta di puntare sul tema inclusione sociale e sull'occupazione giovanile in misura più ampia delle concentrazioni «obbligatorie», ma guardando anche alla qualità delle politiche in un'ottica di investimento strutturale, non solo «difensiva»

Le rappresentazioni della strategia regionale: Le «Tematiche secondarie»

CLASSIFICAZIONI	IMPORTO	% SUL TOTALE DEL PR AL NETTO DELL'AT
01. ITI - Quartieri urbani (Agenda Urbana)	4.720.000,00	1,70%
08. ITI - Altri tipi di territori interessati (Aree interne)	12.080.000,00	4,34%
01. Contribuire alle competenze e all'occupazione verdi e all'economia verde	10.073.500,00	3,62%
02. Sviluppare competenze e occupazione digitali	17.347.300,00	6,24%
04. Investire nelle piccole e medie imprese (PMI)	24.000.000,00	8,63%
05. Non discriminazione	31.660.000,00	11,38%
08. Sviluppo delle capacità delle organizzazioni della società civile	2.500.000,00	0,90%
10. Affrontare le sfide individuate nel semestre europeo	191.505.185,00	68,86%

Le rappresentazioni della strategia regionale: Il contributo agli obiettivi comunitari 2030 *(Piano d'azione sul pilastro europeo dei diritti sociali)*



99,9 milioni per lotta alla povertà e all'esclusione sociale

92,5 milioni per politiche attive di inserimento o reinserimento lavorativo



85,7 milioni per attività di formazione professionale



Le rappresentazioni della strategia regionale: Il contributo alla valorizzazione delle persone

Il FSE+ in Umbria è centrato sui bisogni delle persone e le accompagna lungo tutto il corso della propria vita, negli eventi e nelle scelte personali e professionali.

Dentro questa missione, le persone sono considerate una opportunità e un veicolo:

- di cultura e di competenze*
- di coesione sociale e territoriale*
- di sviluppo economico*

COME SI REALIZZA IN UMBRIA?

Le rappresentazioni della strategia regionale - Il contributo alla valorizzazione delle persone: CHI

«Emanciparsi»
nel lavoro
(disoccupati)

**58,8
milioni**



**119,6
milioni**



Crescere in una
dimensione di sviluppo
educativo, di
socializzazione e di
integrazione sociale
**(i bambini, gli
adolescenti, i
giovani)**

Reinventare e rinnovare la
propria professionalità e il
proprio percorso
professionale e di vita
(lavoratori)

**21
milioni**



**55,6
milioni**



Conciliare le diverse
dimensioni della
propria vita
(donne)

**48,2
milioni**



Integrarsi in un
mondo
«accogliente» e
dare il proprio
contributo alla
coesione sociale e
allo sviluppo
economico
**(persone in
situazione di
svantaggio)**

Le rappresentazioni della strategia regionale - Il contributo alla valorizzazione delle persone: **COME**

I disoccupati

Politiche attive del lavoro (incentivi, formazione, auto-imprenditorialità, accompagnamento...)
Rafforzamento dei servizi per l'impiego

Percorsi integrati di inclusione socio-lavorativa
Progetti di innovazione sociale

Le persone in situazione di svantaggio

Contributi per la frequenza di servizi educativi, scuola primaria e secondaria, Università, formazione terziaria non accademica
Interventi educativi e di accoglienza dei minori
Orientamento nelle scelte

I lavoratori

Riqualificazione e riorientamento professionale
Invecchiamento attivo
Outplacement

Voucher e servizi di conciliazione
Azioni di sistema per la riduzione del divario sul mercato del lavoro

Le donne

I bambini, gli adolescenti, i giovani

Strategia ma non solo....

«Spendere bene, spendere presto»

Le lezioni del passato...consolidare le innovazioni tenendo conto delle esperienze, positive e meno positive

Semplificare, possibilmente non solo a parole, la vita a persone, imprese, pubblica amministrazione: non si tratta di «eliminare lacci e laccioli» ma di applicare le regole, nel quadro di quelle date dai regolamenti, nel modo più chiaro e friendly possibile

Cosa vuole essere l'Umbria nel 2030 grazie al FSE+

Il FSE+ se usato bene, con consapevolezza e impegno può aiutare le persone a:

- ritrovare il senso della propria esistenza
- rimettersi in gioco nei momenti di difficoltà
- ripartire dopo una sosta
- dare ossigeno ai propri sogni
- crescere in ogni dimensione del proprio essere
- integrarsi nel mondo assieme alle altre persone

PR FSE+ UMBRIA 2021-2027

Cosa vuole essere l'Umbria nel 2030 grazie al FSE+



«Bisogna che l'abate sia molto vigilante e si impegni premurosamente con tutta l'accortezza e la diligenza di cui è capace per non perdere nessuna delle pecorelle a lui affidate»

(San Benedetto da Norcia)

*Grazie per
l'attenzione*

Carlo Cipiciani

**Servizio
Programmazione,
indirizzò, monitoraggio
e controllo FSE**

**Evento di lancio
PR FESR – FSE+ 2021-2027
Perugia 9 marzo 2023
Villa Umbra, Perugia**

