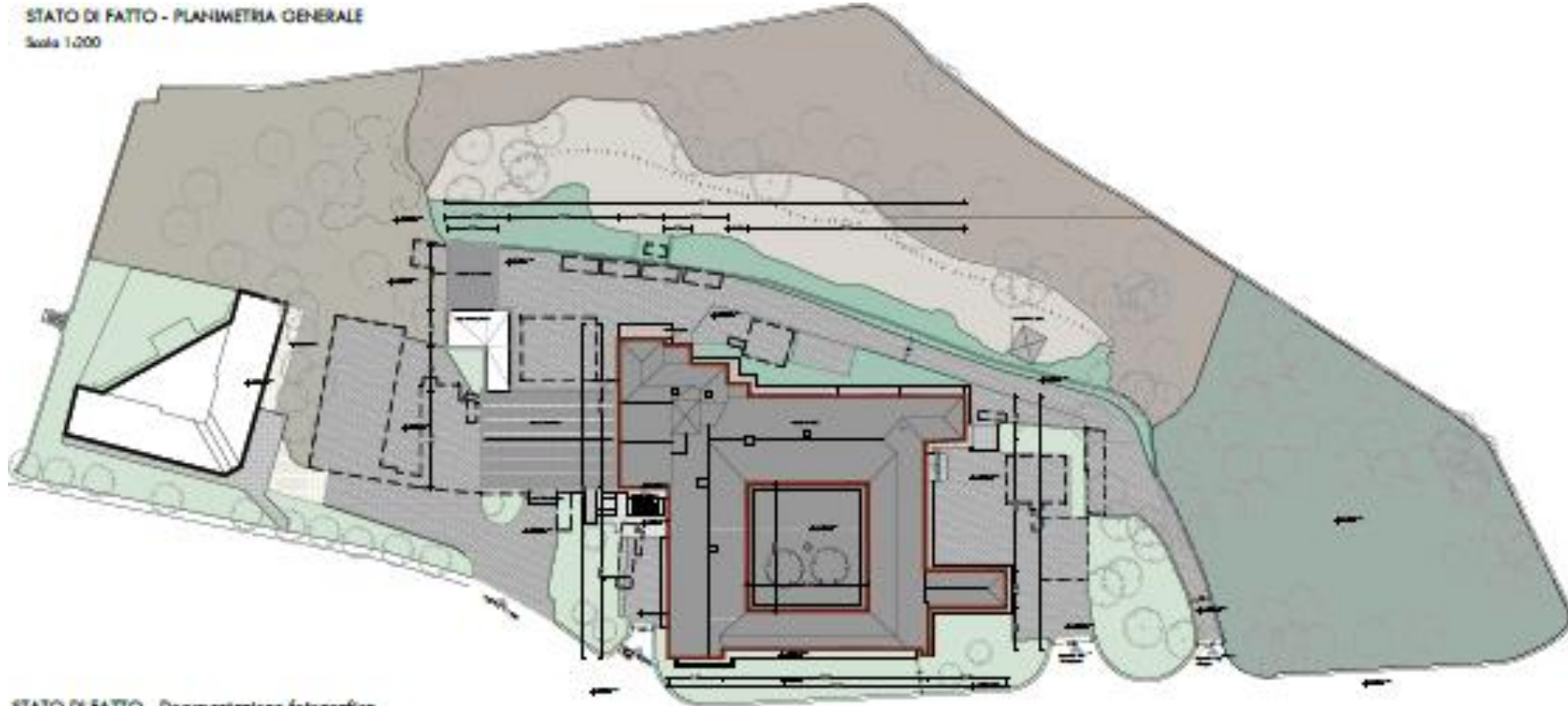


RISTRUTTURAZIONE E RIFUNZIONALIZZAZIONE DELL'OSPEDALE DI NORCIA



Regione Umbria

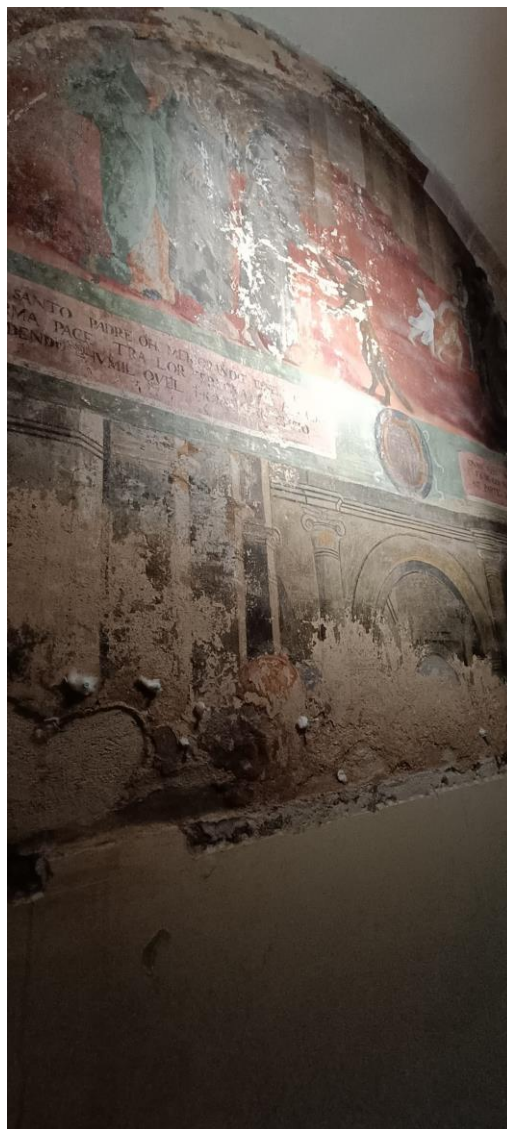
STATO DI FATTO - PLANIMETRIA GENERALE
Scala 1:2000



STATO DI FATTO - Documentazione fotografica



CONSOLIDAMENTO DEGLI AFFRESCHI



RIMOZIONE INTONACO INTERNO E SEGNATURA DEI PUNTI (N.4/MQ) DOVE EFFETTUARE I PERFORI DA INIETTARE CON MALTA A BASE DI CALCE



INIEZIONI DI MALTA A BASE DI CALCE



INIEZIONI DI MALTA



INDICATI I NUMERI DI SACCHI DI MALTA UTILIZZATI PER INIETTARE LA PARETE



INTERVENTI DI SCUCI - CUCI



SMONTAGGIO MANTO DI COPERTURA



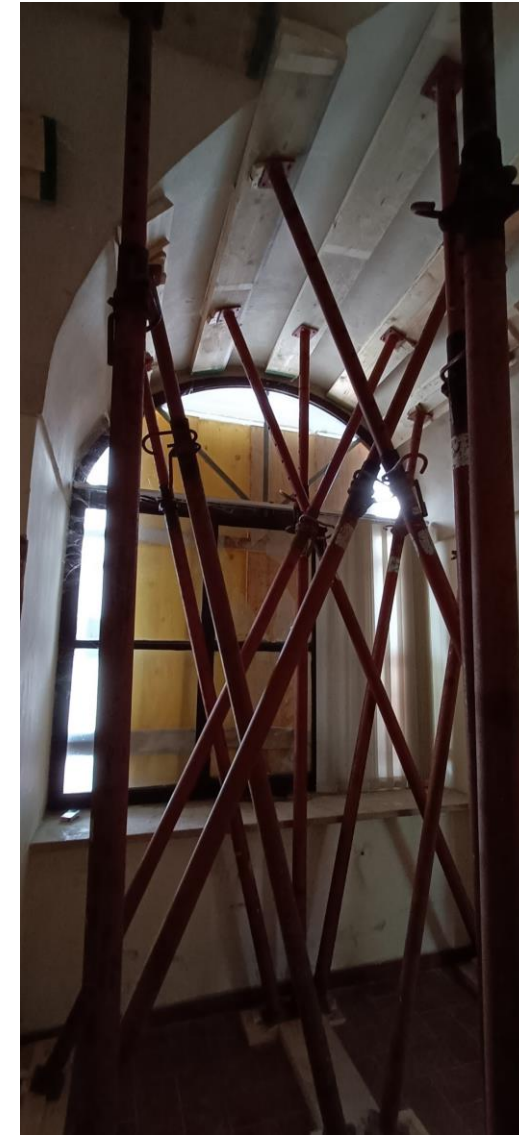
CERNITA DEI MATERIALI DEL MANTO DI COPERTURA



STOCCAGGIO DEI MATERIALI DEL MANTO DI COPERTURA



SVUOTAMENTO DELLE VOLTE - PUNTELLATURE



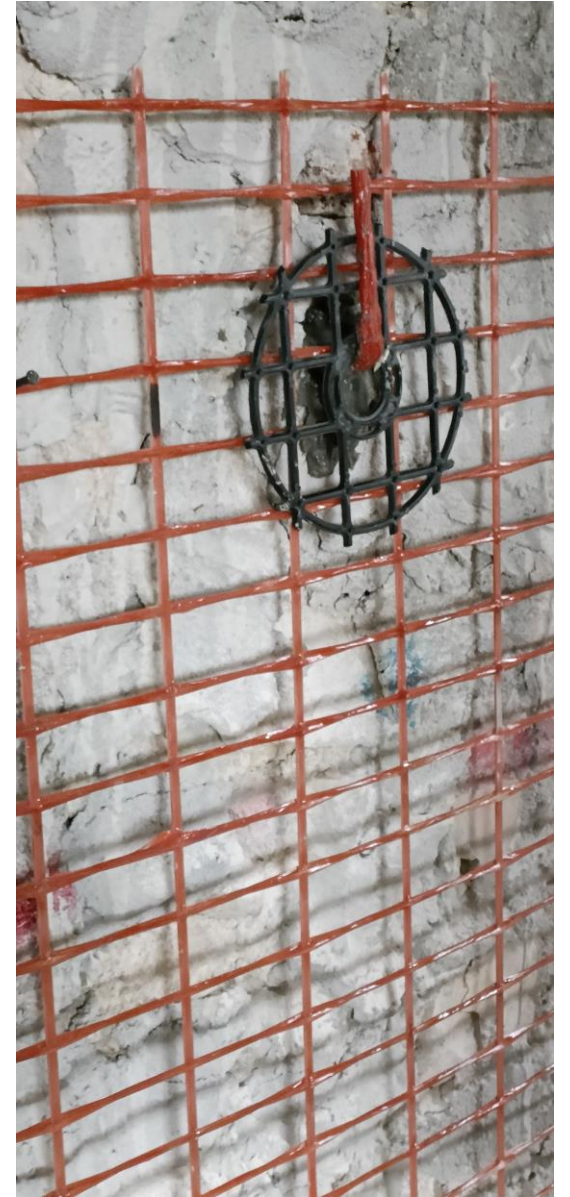
SVUOTAMENTO DELLE VOLTE



SVUOTAMENTO DELLE VOLTE



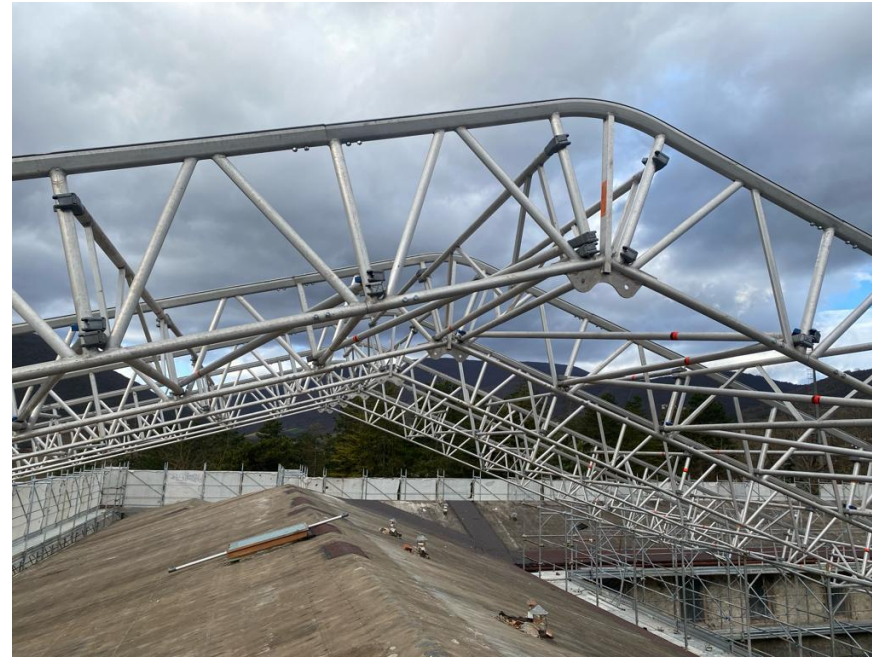
INTONACO ARMATO



INTONACO ARMATO



FASI DI MONTAGGIO COPERTURA E RIMOZIONE GUAINA



SOSTITUZIONE ARCHITRAVE IN ACCIAIO



DEMOLIZIONE SOLAIO DI COPERTURA E DI SOTTOTETTO
DEMOLIZIONE DEL PRIMO MURO IN FALSO



DEMOLIZIONE SOLAIO DI COPERTURA E DI SOTTOTETTO
DEMOLIZIONE DEL SECONDO MURO IN FALSO



DEMOLIZIONE SOLAIO TAC ED RX SALA OPERATORIA PER POSA IGLOO





Regione Umbria

**CON IL CRONOPROGRAMMA
SIAMO IN LINEA**

19/03/2024