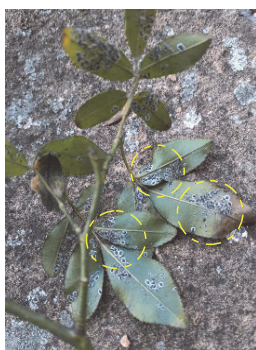




## L'aleurodide spinoso degli agrumi *Aleurocanthus spiniferus*

### L'insetto

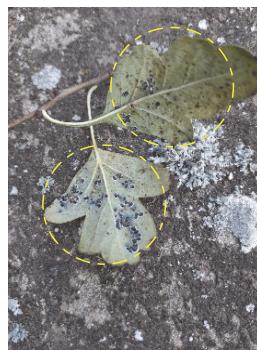
*Aleurocanthus spiniferus* è un insetto fitomizo (dotato di apparato boccale succhiatore, che si nutre della linfa delle piante) appartenente alla famiglia entomologica degli aleurodidi. Di origine asiatica, in Italia è segnalato in diverse regioni e recentemente anche in Umbria. Gli adulti sono simili a piccoli moscerini con ali di colore bluastro. È molto attivo e pericoloso negli stadi giovanili in particolar modo allo stato di pupario, nel quale passa l'inverno. Esso è di forma ovoidale e colore nero circondato da una caratteristica frangia cerosa bianca.



Aleurocanthus su alloro



Aleurocanthus su viburno



Aleurocanthus su biancospino



Pupari di Aleurocanthus

### Piante ospiti e danni

*Aleurocanthus spiniferus* è un insetto polifago particolarmente amante delle sempreverdi, tra cui spiccano, agrumi, alloro, lauroceraso, camelia, edera, piraacanta. Tra le altre piante si segnalano vite, vite americana, biancospino, melograno. Non è al momento segnalato su olivo e non punge l'uomo e gli animali domestici. I pupari si insediano nella pagina inferiore delle foglie e succhiano la linfa, producendo abbondante melata, che favorisce l'attacco di fumaggini che anneriscono e deperiscono le foglie.

### Cosa fare se si rileva la presenza dell'insetto

*Aleurocanthus spiniferus* è considerato un insetto per il quale l'Unione Europea obbliga l'adozione di misure di contenimento, per cui:

- chiunque rilevi la presenza dell'insetto deve darne tempestiva comunicazione al Servizio fitosanitario regionale [fitosanitario@regione.umbria.it](mailto:fitosanitario@regione.umbria.it);
- le foglie attaccate devono essere eliminate dalla pianta e bruciate o raccolte in un sacco robusto chiuso per essere portate dopo 15 gg. alla raccolta dei rifiuti indifferenziati;
- il Servizio fitosanitario regionale comunicherà al momento opportuno eventuali metodi di intervento biologico, chimico o meccanico.