

Studio di fattibilità tecnica ed economica per il miglioramento-adequamento sismico ed efficientamento energetico dell'edificio sede regionale di Perugia Piazza Partigiani.

POR FESR 2014-2020 UMBRIA. Asse 8 "Prevenzione sismica e sostegno alla ripresa dei territori colpiti dal terremoto" del POR FESR UMBRIA 2014 - 2020. Azioni 8.3.1 e 8.4.1. [CIG Z5C250ED98]

Comitatente
REGIONE UMBRIA
 Servizio Opere Pubbliche:
 Programmazione, progettazione e attuazione.
 Monitoraggio e sicurezza
 P.zza Partigiani, 1 - 06121 PERUGIA

Tecnico incaricato
Riccardo VETTURINI - ingegnere

R.U.P. Regione Umbria
Paolo FELICI - ingegnere

Titolo
PROGETTO STRUTTURALE

Elaborato
PIANTA LIVELLO 2 (piano seminterrato)

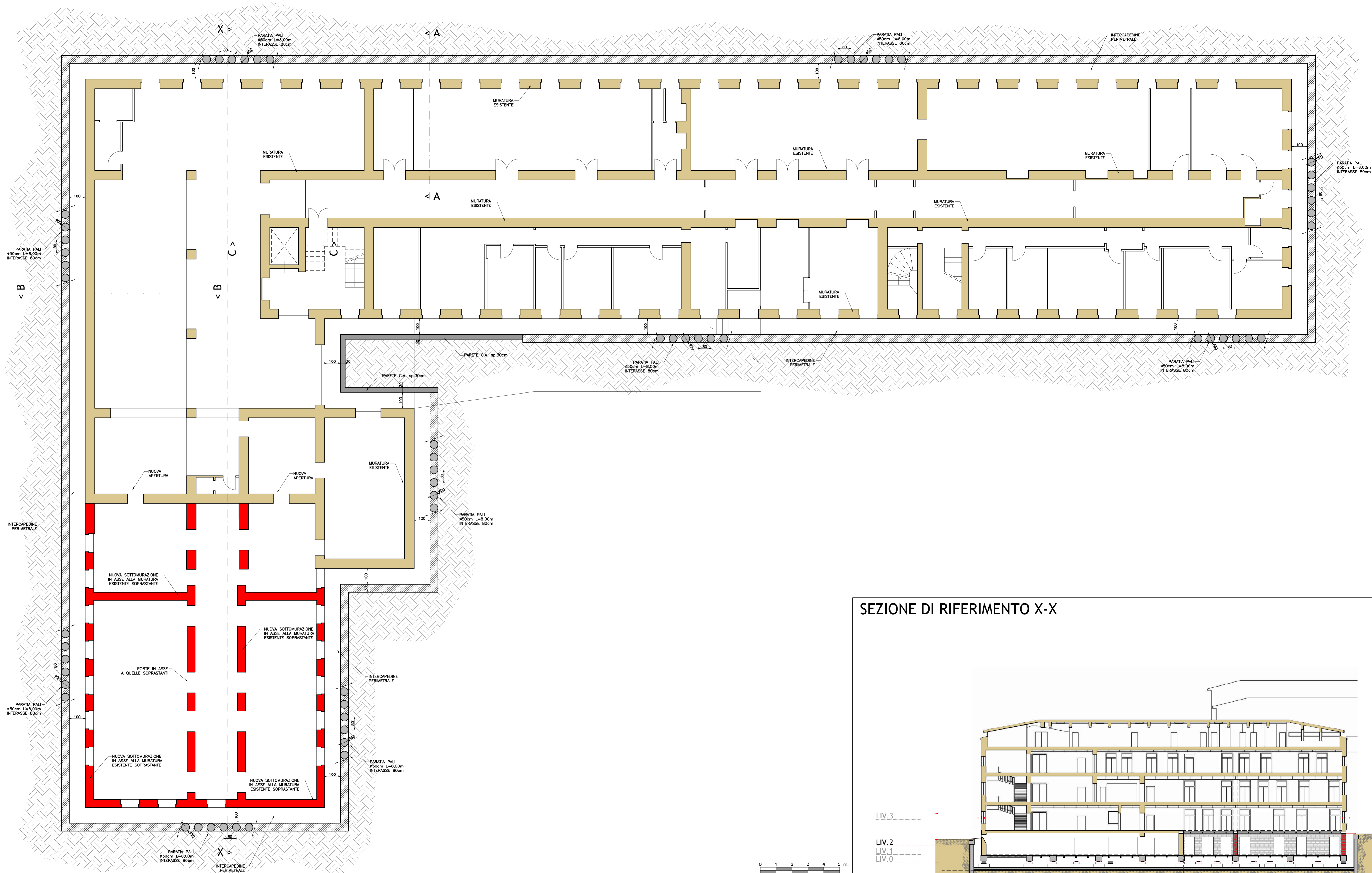
Elaborato
S3

File: rit.1831 Data 21.DIC.2018 Scale 1:100

Rev. 01 03 05
 02 04 06

06034 Foligno (PG), corso Cavour n.84, tel.0742/350701 e-mail:ing.vetturini@gmail.com
 LA DIFFUSIONE E RIPRODUZIONE, ANCHE PARZIALE DI QUESTA TAVOLA E' VIETATA A TERMINI DI LEGGE

PIANTA LIVELLO 2 (piano seminterrato)



NOTE:

MATERIALI:
 C35 CLASSE C25/30 per opere di fondazione e in situazione
 Caratteristiche prescritte: C25/30
 Classe di resistenza a compressione: C25/30
 Classe di esposizione: XC1 (elevazione) - XC2 (fondazione)
 Classe di contenuto in cloruri: Cl 0,40
 Classe di consistenza: S4
 Dimensione massima dell'aggregato: 32 mm
 Massa volumica di riferimento: 2400 kg/m³

ACCIAIO TIPO B450C per reti e barre opere in c.a.
 ACCIAIO TIPO S275 per profili e piatti
 BILIONI classe B3-B5
 SALDATURE con elett. E44 CL2 a cordone d'angolo

MALTA A BASE DI CALCE A PRESTAZIONE GARANTITA AI SENSI DEL PAR.11.10.2.1 DEL DM 14.01.2008 DI CLASSE:

M5 - PER INTERVENTI SU MURATURE ESISTENTI
 M10 - PER NUOVE MURATURE

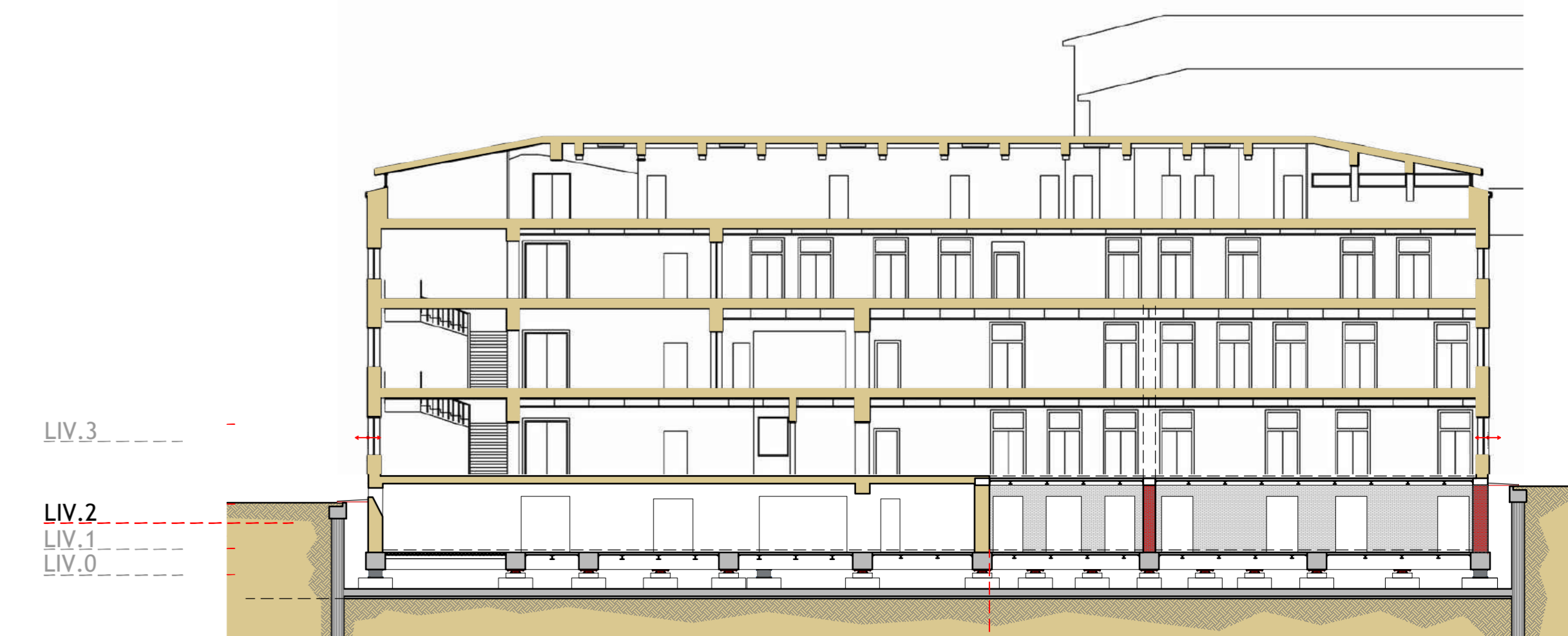
MURATURE IN BLOCCHI PIENI (φ<15%; f<9cmq) E SEMPIENI (15% φ<45%; f<12cmq), CONFORMI ALLE PRESCRIZIONI DI CUI AL §4.5.2.2 DELLE NTC, DI "CATEGORIA II", CARATTERIZZATI DALLE SEGUENTI PROPRIETA':
 f_{bk} ≥ 10 N/mm²
 f_{bk} ≥ 1,5 N/mm²

NOTA:
 TUTTE LE MISURE VANNO CONTROLLATE PRIMA DELL'ESECUZIONE DELLE OPERE A CURA DELL'IMPRESA ESECUTRICE.

NOTA:
 PRIMA DELL'ESECUZIONE DELLE OPERE DI CONSOLIDAMENTO DEVONO ESSERE RIMOSSI GLI INTONACI METTENDO A VIVO LE MURATURE. PULIZIA CON GETTO D'ACQUA E/O ARIA IN PRESSIONE.

NOTA:
 TUTTE LE FORMOMETRIE DA PREDISPORRE PER GLI SCARICHI, IMPIANTI, AERAZIONE, etc., SONO A CURA DELL'IMPRESA ESECUTRICE DA CONCORDARE CON LA D.L.

SEZIONE DI RIFERIMENTO X-X



0 1 2 3 4 5 m.
 SCALA METRICA