

Studio di fattibilità tecnica ed economica per il miglioramento-adequamento sismico ed efficientamento energetico dell'edificio sede regionale di Perugia Piazza Partigiani.

POR FESR 2014-2020 UMBRIA. Asse 8 "Prevenzione sismica e sostegno alla ripresa dei territori colpiti dal terremoto" del POR FESR UMBRIA 2014 - 2020. Azioni 8.3.1 e 8.4.1. [CIG Z5C250ED98]

Comittente

REGIONE UMBRIA
 Servizio Opere Pubbliche:
 Programmazione, progettazione e attuazione.
 Monitoraggio e sicurezza
 P.zza Partigiani, 1 - 06121 PERUGIA

Tecnico incaricato

Riccardo VETTURINI - ingegnere

R.U.P. Regione Umbria

Paolo FELICI - ingegnere

PROGETTO STRUTTURALE

PIANTA LIVELLO 1 (cordoli di sottofondazione)

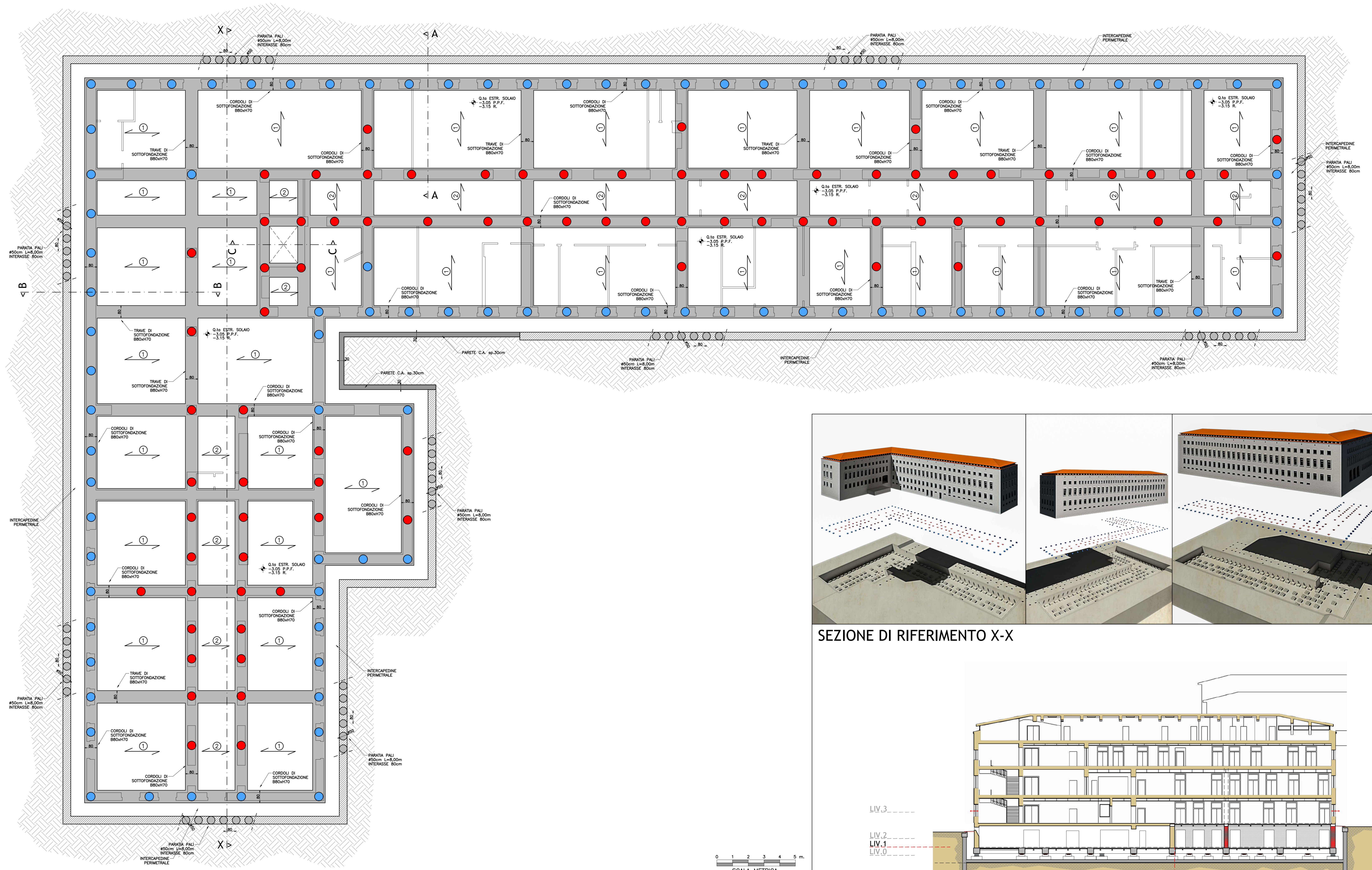
S2

File: 1831 Data 21.DIC.2018 Scale 1:100

Rev. 01	03	05
02	04	06

06034 Foligno (PG), corso Cavour n.84, tel.0742/350701 e-mail:ing.vetturini@gmail.com
 LA DIFFUSIONE E RIPRODUZIONE, ANCHE PARZIALE DI QUESTA TAVOLA E' VIETATA A TERMINI DI LEGGE

PIANTA LIVELLO 1 (cordoli di sottofondazione)



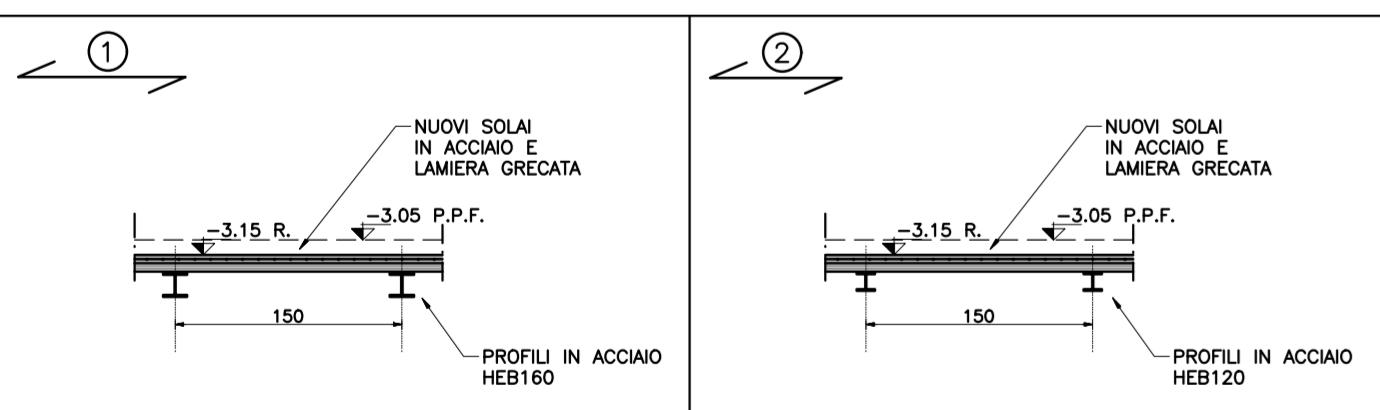
NOTE:

MATERIALI
 C.S. CLASSE C25/30 per opere di fondazione e in situazione
 Caratteristiche prescritte: C25/30
 Classe di resistenza a compressione: XC1 (elevazione) - XC2 (fondazione)
 Classe di esposizione: C1, C2, C3
 Classe di contenuto in cloruri: C1, C2, C3
 Classe di consistenza: C1, C2, C3
 Dimensione massima dell'aggregato: 32 mm
 Massa volumica di riferimento: 2400 kg/mc

ACCIAIO TIPO B450C per reti e barre opere in c.a.
 ACCIAIO TIPO S275 per profili e piatti
 BULLONI classe 8.8-8S
 SALDATURE con elett. E44 C1.2 a cordone d'angolo

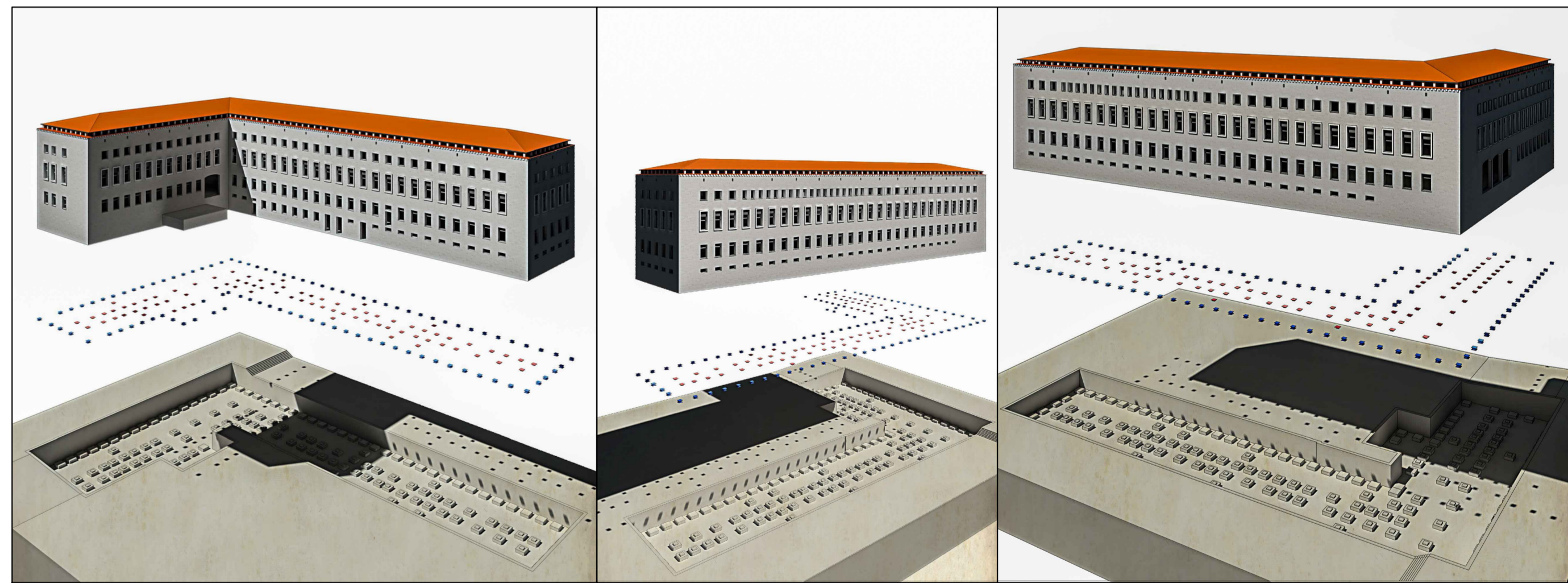
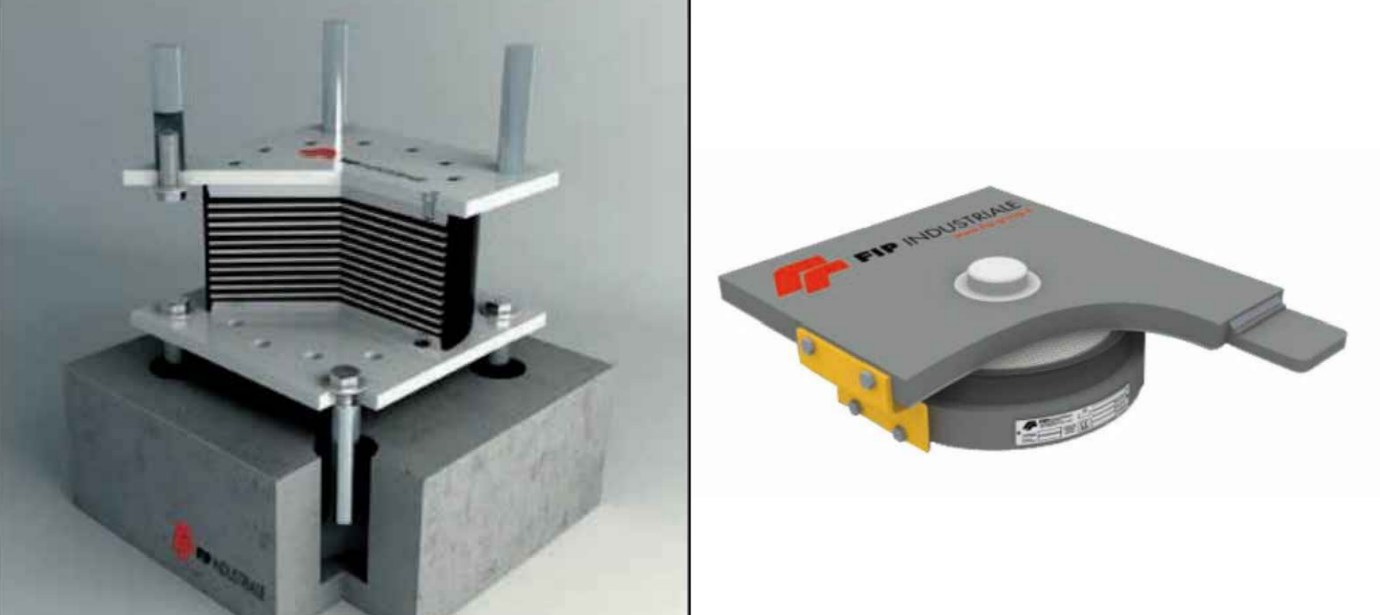
NOTA:
 TUTTE LE MISURE VANNO CONTROLLATE PRIMA DELL'ESECUZIONE DELLE OPERE A CURA DELL'IMPRESA ESECUTRICE.

NOTA:
 TUTTE LE FORMETRE DA PREDISPORRE PER GLI SCARICHI, IMPIANTI, AERAZIONE, etc., SONO A CURA DELL'IMPRESA ESECUTRICE DA CONCORDARE CON LA D.L.

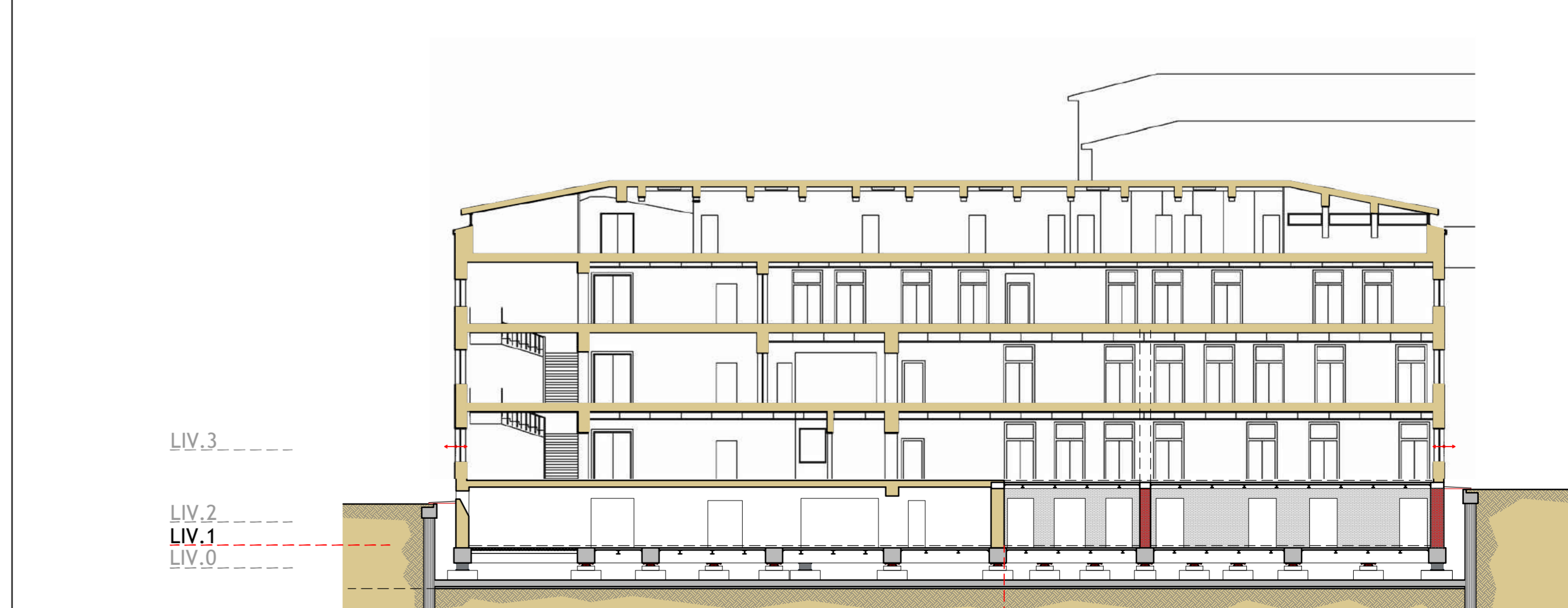


1 N°93 ISOLATORI ELASTOMERICI
 K=1,01MN/mm - dmax=330mm - V=1500kN - Fz=3000kN - ε=15%

2 N°82 APPOGGI SCORREVOLI MULTIDIREZIONALI
 N=2000 kN - lmax=330mm



SEZIONE DI RIFERIMENTO X-X



0 1 2 3 4 5 m.
 SCALA METRICA