

Studio di fattibilità tecnica ed economica per il miglioramento-adequamento sismico ed efficientamento energetico dell'edificio sede regionale di Perugia Piazza Partigiani.

POR FESR 2014-2020 UMBRIA. Asse 8 "Prevenzione sismica e sostegno alla ripresa dei territori colpiti dal terremoto" del POR FESR UMBRIA 2014 - 2020. Azioni 8.3.1 e 8.4.1. [CIG Z5C250ED98]

Comittente

REGIONE UMBRIA

Servizio Opere Pubbliche:
Programmazione, progettazione e attuazione.
Monitoraggio e sicurezza
P.zza Partigiani, 1 - 06121 PERUGIA

Tecnico incaricato

Riccardo VETTURINI - ingegnere

R.U.P. Regione Umbria

Paolo FELICI - ingegnere

PROGETTO STRUTTURALE

PIANTA LIVELLO 0
(platea, baggioli c.a. e isolatori)

S1

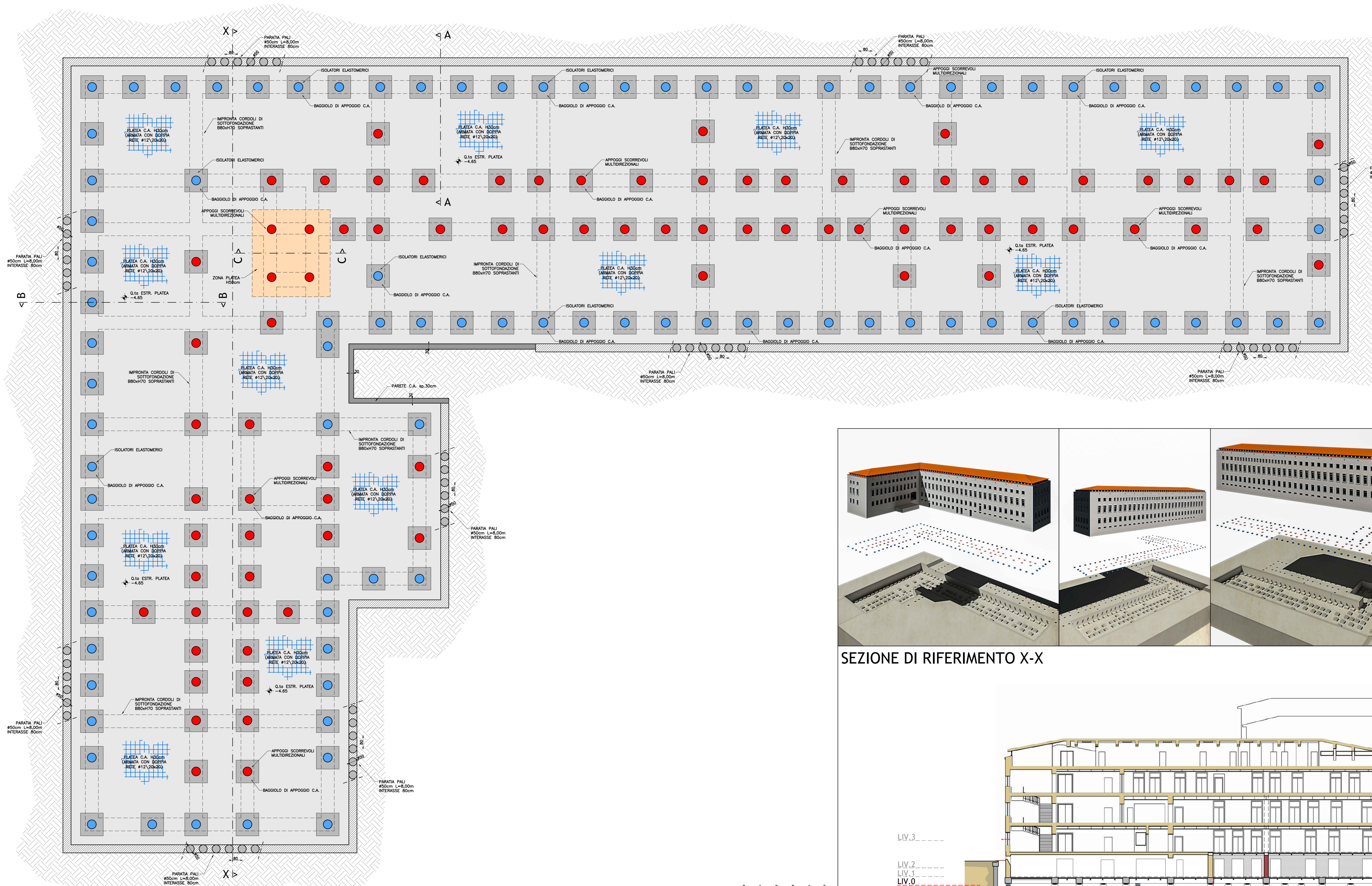
File: rit.1831 (Data 21.DIC.2018) Scale 1:100

Rev. 01	03	05
02	04	06

06034 Foligno (PG), corso Cavour n.84, tel.0742/350701 e-mail:ing.vetturini@gmail.com

LA DIFFUSIONE E RIPRODUZIONE, ANCHE PARZIALE DI QUESTA TAVOLA E' VIETATA A TERMINI DI LEGGE

PIANTA LIVELLO 0 (platea, baggioli c.a. e isolatori)



NOTE:

MATERIALI:
CLASSE C25/S10 per opere di fondazione e in situazione Caratteristiche prescritte: C25/S10
Classe di resistenza a compressione: XC1 (elevazione) - XC2 (fondazione)
Classe di esposizione: S4
Classe di contenuto in cloruri: S4
Dimensione massima dell'aggregato: 32 mm
Massa volumica di riferimento: 2400 kg/mc

ACCIAIO TIPO B450C per reti e barre opere in c.a.
ACCIAIO TIPO S275 per profili e piatti
BOLLONI classe 8.8-16
SALDATURE con elett. E44 CL2 a cordone d'angolo

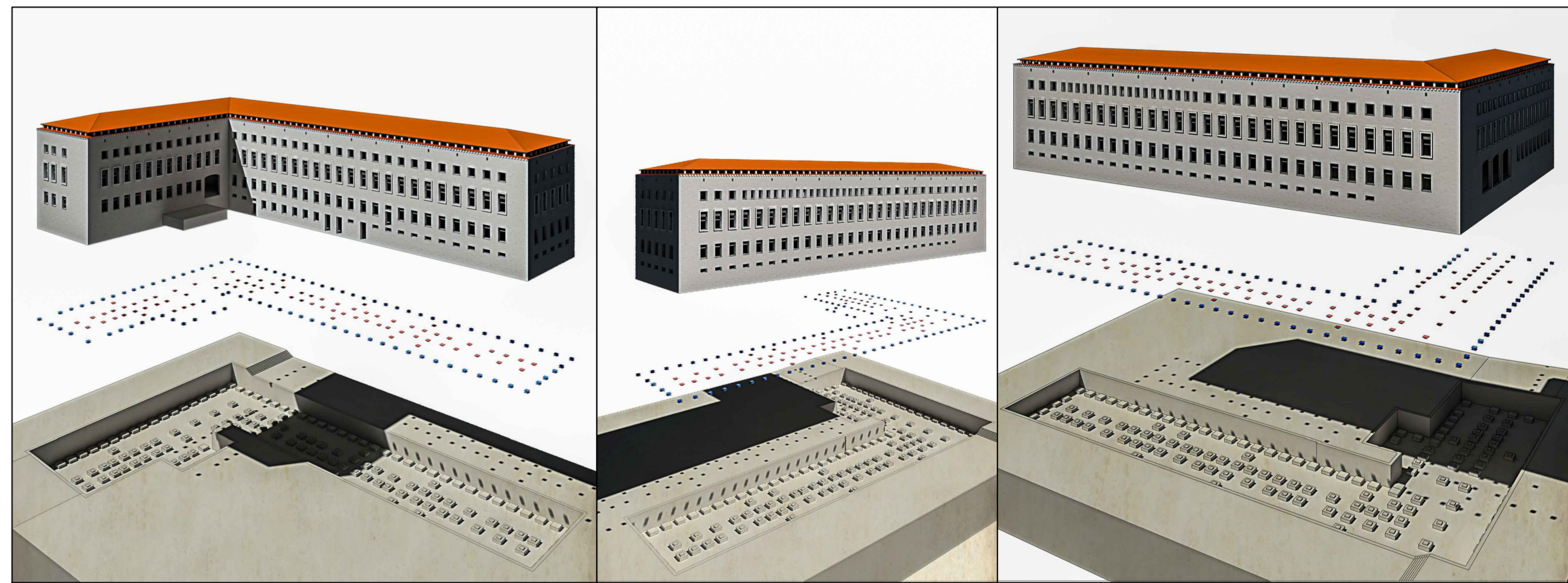
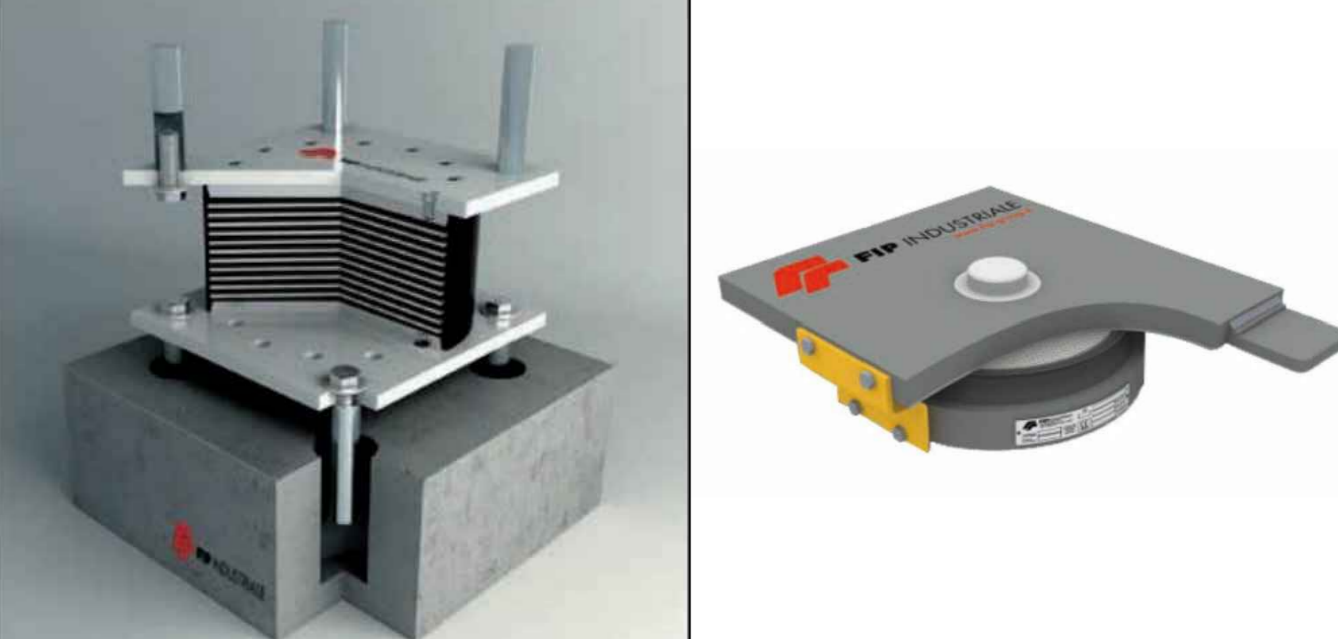
NOTA:
TUTTE LE MISURE VANNO CONTROLLATE PRIMA DELL'ESECUZIONE DELLE OPERE A CURA DELL'IMPRESA ESECUTRICE.

NOTA:
PRIMA DELL'ESECUZIONE DELLE OPERE DI CONSOLIDAMENTO DEVONO ESSERE RIMOSSI GLI INTONACI METTENDO A LIVELLO LE MURATURE. PULIZIA CON GETTO D'ACQUA E/O ARIA IN PRESSIONE.

NOTA:
IL PIANO DI POSA DELLE FONDAZIONI DOVRA' ESSERE DEBITAMENTE PREPARATO CON UN GETTO DI CLS MAGGIORE DI SPESORE NON MINORE DI CM 10

NOTA:
TUTTE LE FORMETRE DA PREDISPORRE PER GLI SCARICHI, IMPIANTI, AERAZIONE, etc., SONO A CURA DELL'IMPRESA ESECUTRICE DA CONCORDARE CON LA D.L.

- N°93 ISOLATORI ELASTOMERICI
k=1,01MN/mm - dmax=±300mm - V=1500kN - Fz=3000kN - ε=15%
- N°82 APPOGGI SCORREVOLI MULTIDIREZIONALI
N=2000 kN - lmax=±300mm



SEZIONE DI RIFERIMENTO X-X

