

PAR FSC 2007-2013. Delibera CIPE 14/2013.

Intervento di ottimizzazione del processo di produzione di compost di qualità e di miglioramento delle prestazioni ambientali

Impianto di compostaggio di Pietramelina

Elaborato:

Allegato studio dei punti di vista

ATI2 AMBITO
TERRITORIALE
INTEGRATO N.2

Soggetto Attuatore



Soggetto Gestore



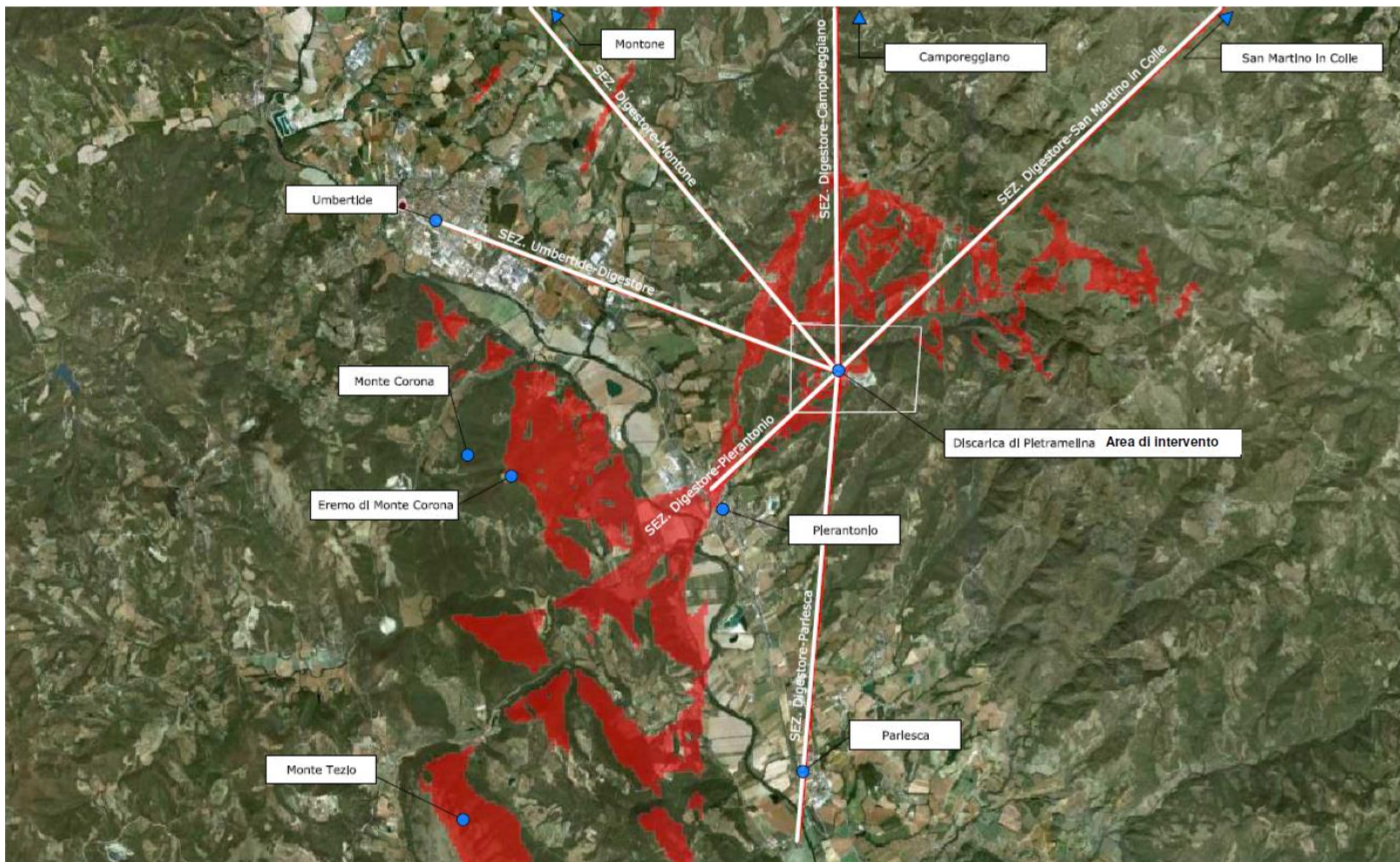


Figura 1 - TAVOLA 1- Analisi di visibilità - ortofoto

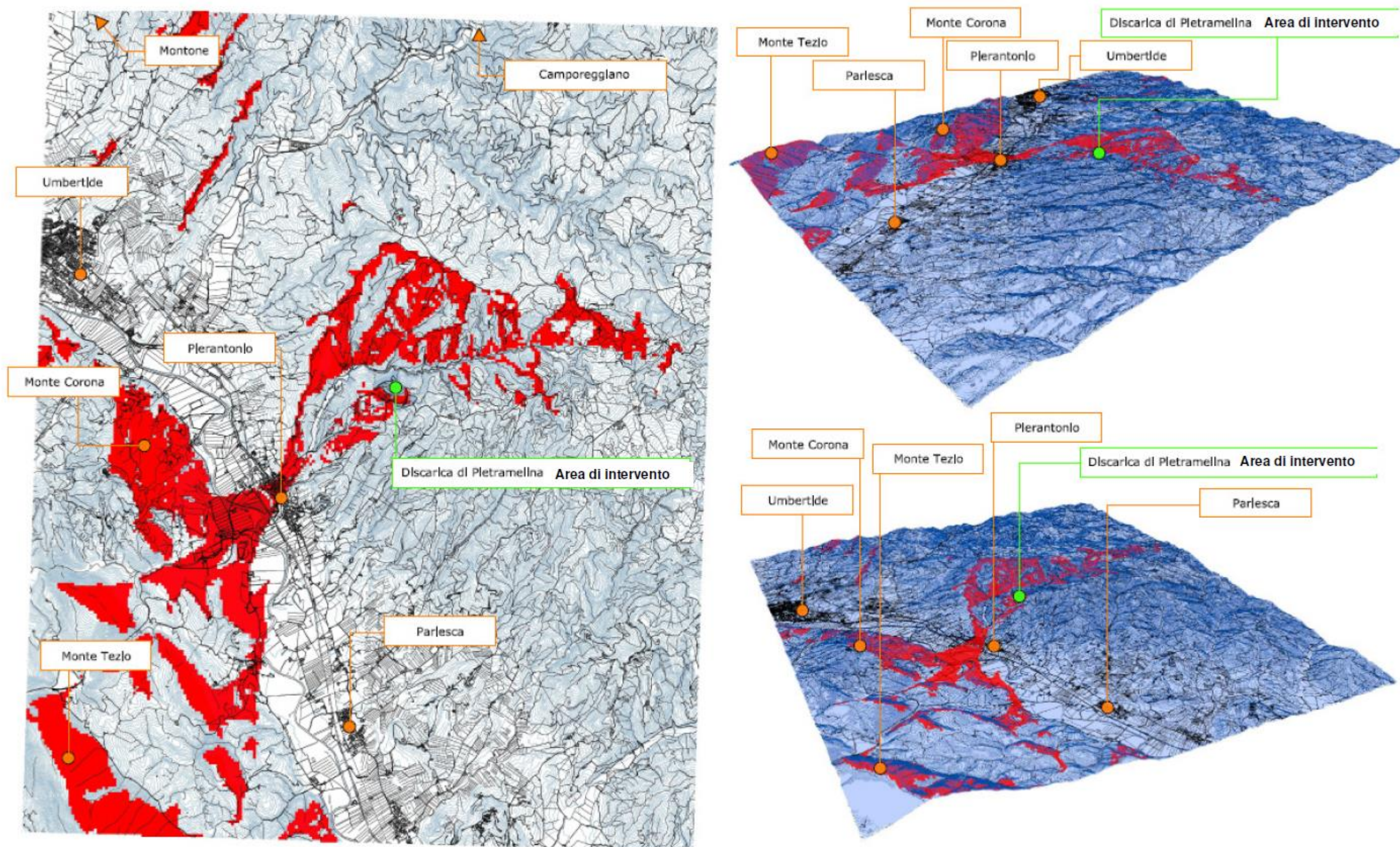
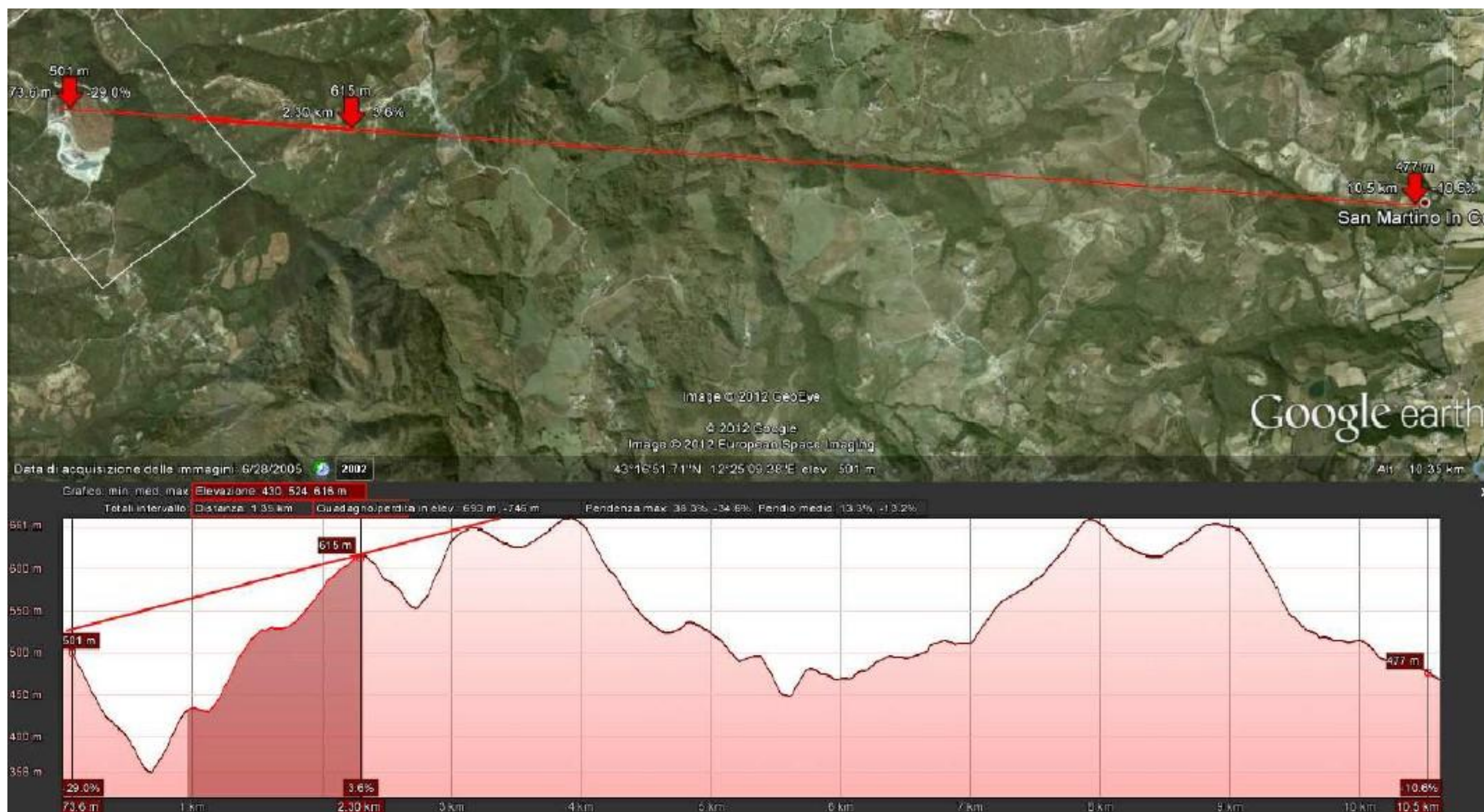


Figura 2 – TAVOLA 2 – Analisi di visibilità CTR



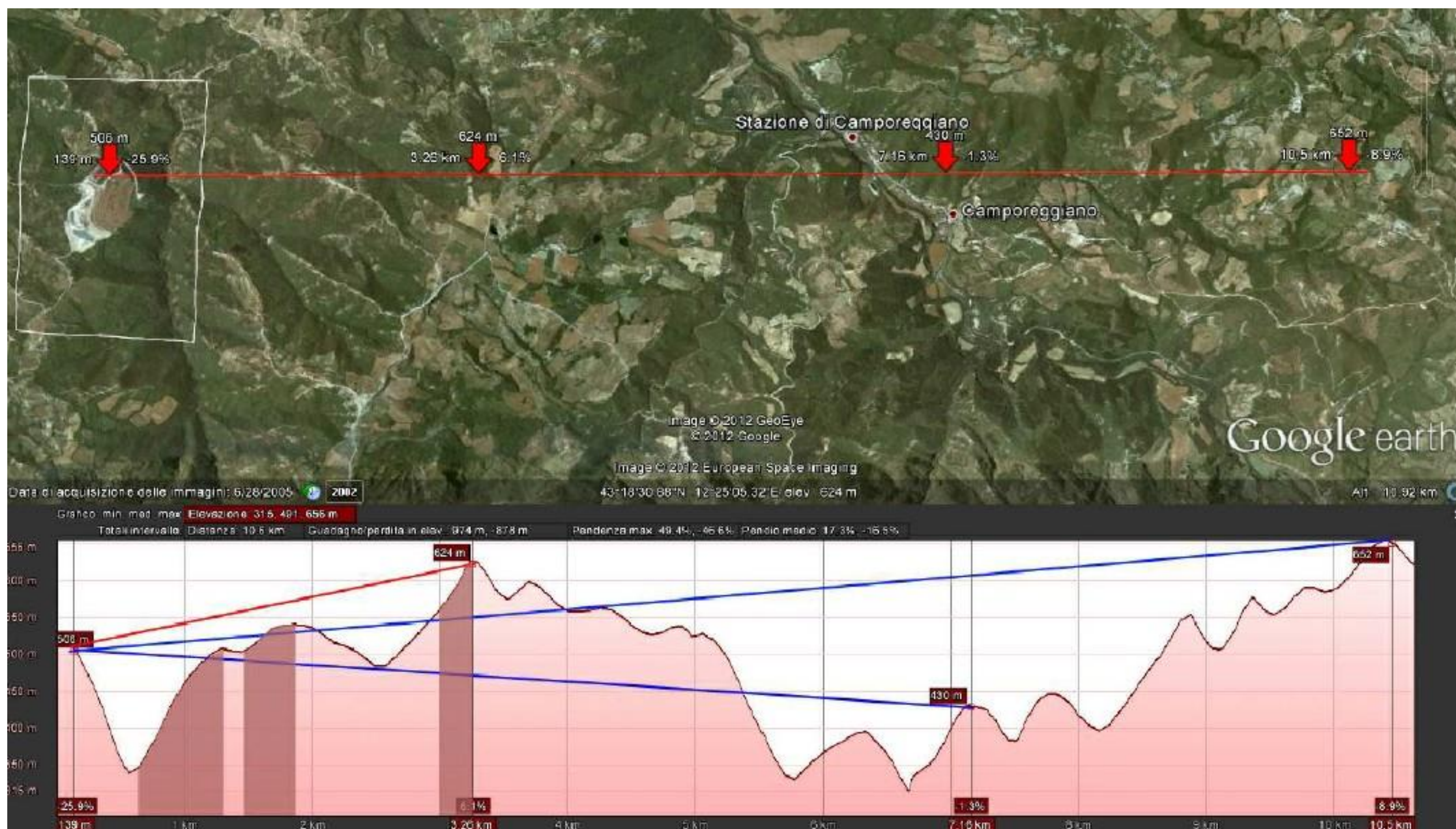


Figura 4 - TAVOLA 4 – Sezione digestore - Camporeggiano

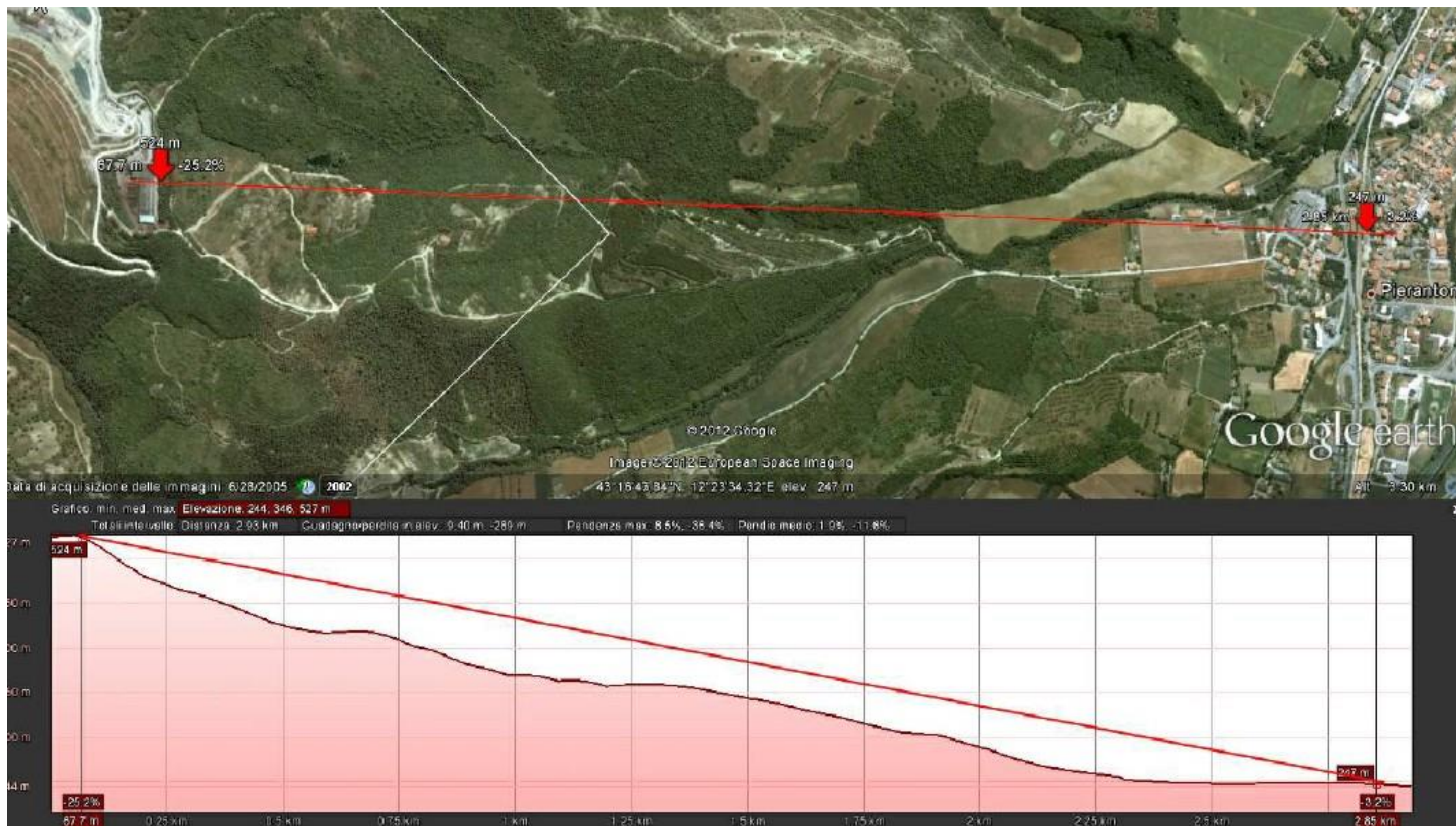


Figura 5 - TAVOLA 5 – Sezione digestore - Pierantonio



Figura 6 - TAVOLA 6 – Sezione digestore - Montone

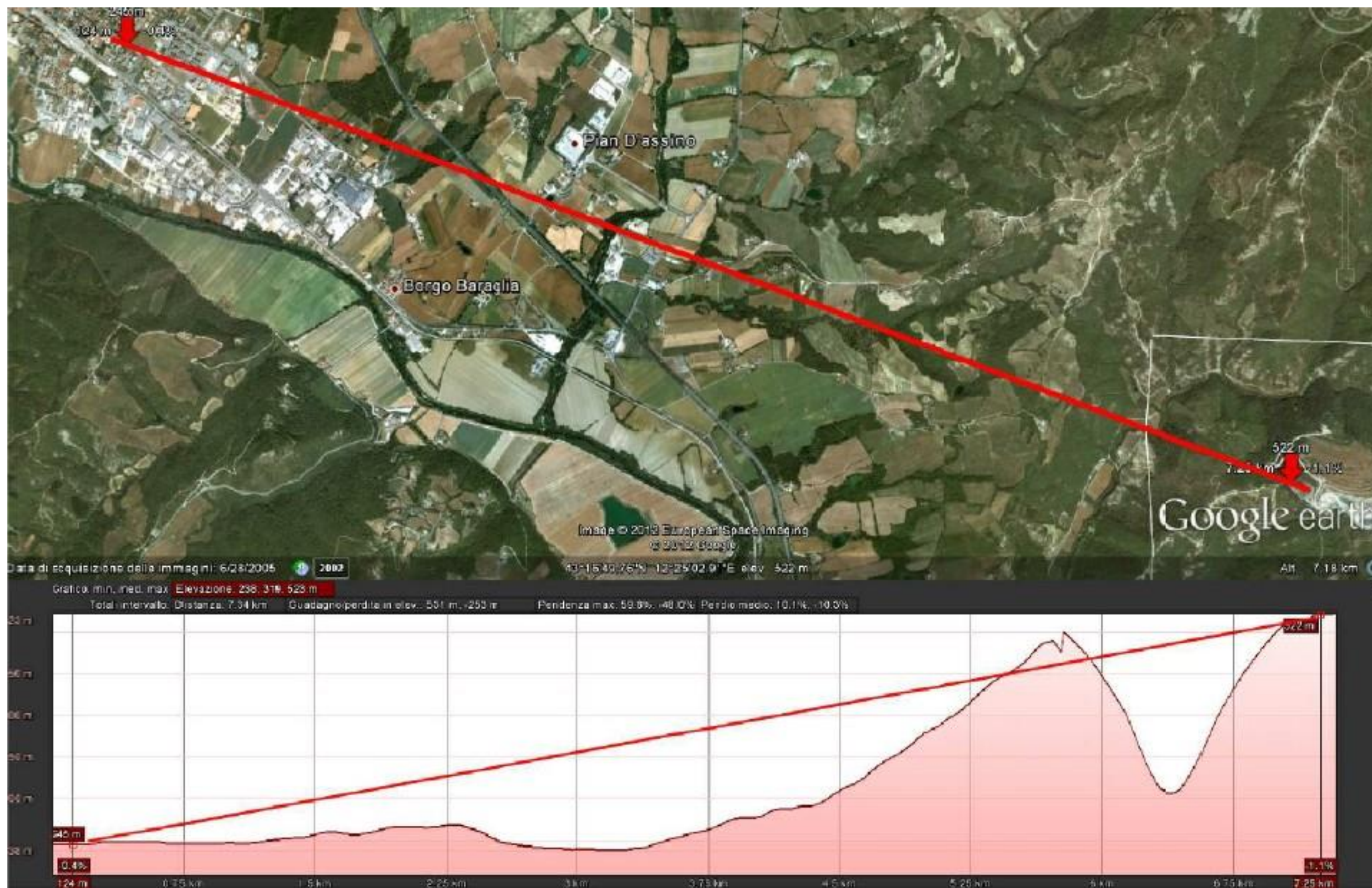


Figura 7 - TAVOLA 7 - Sezione digestore - Umbertide

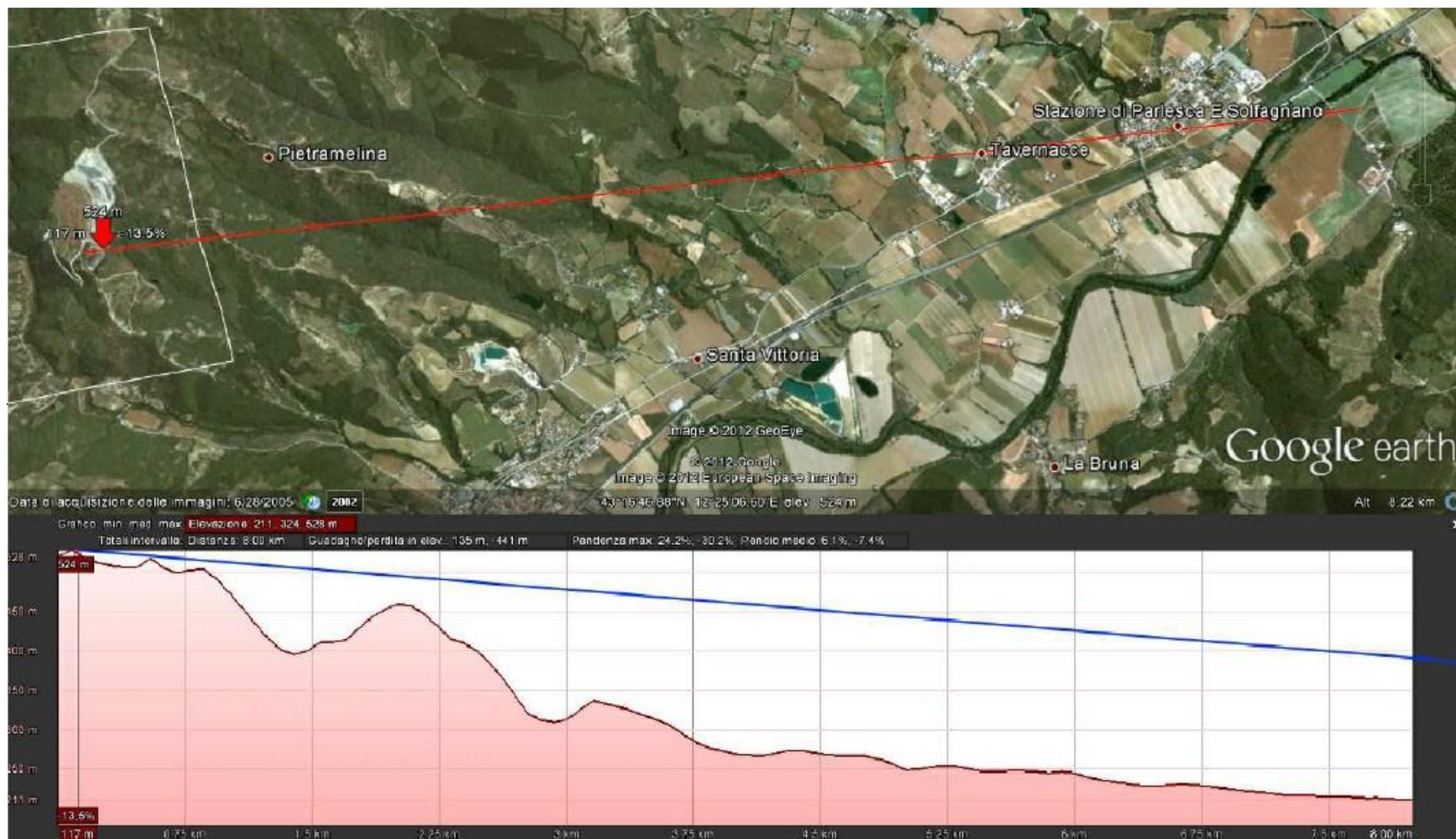


Figura 8 - TAVOLA 8 – Sezione digestore - Parlesca

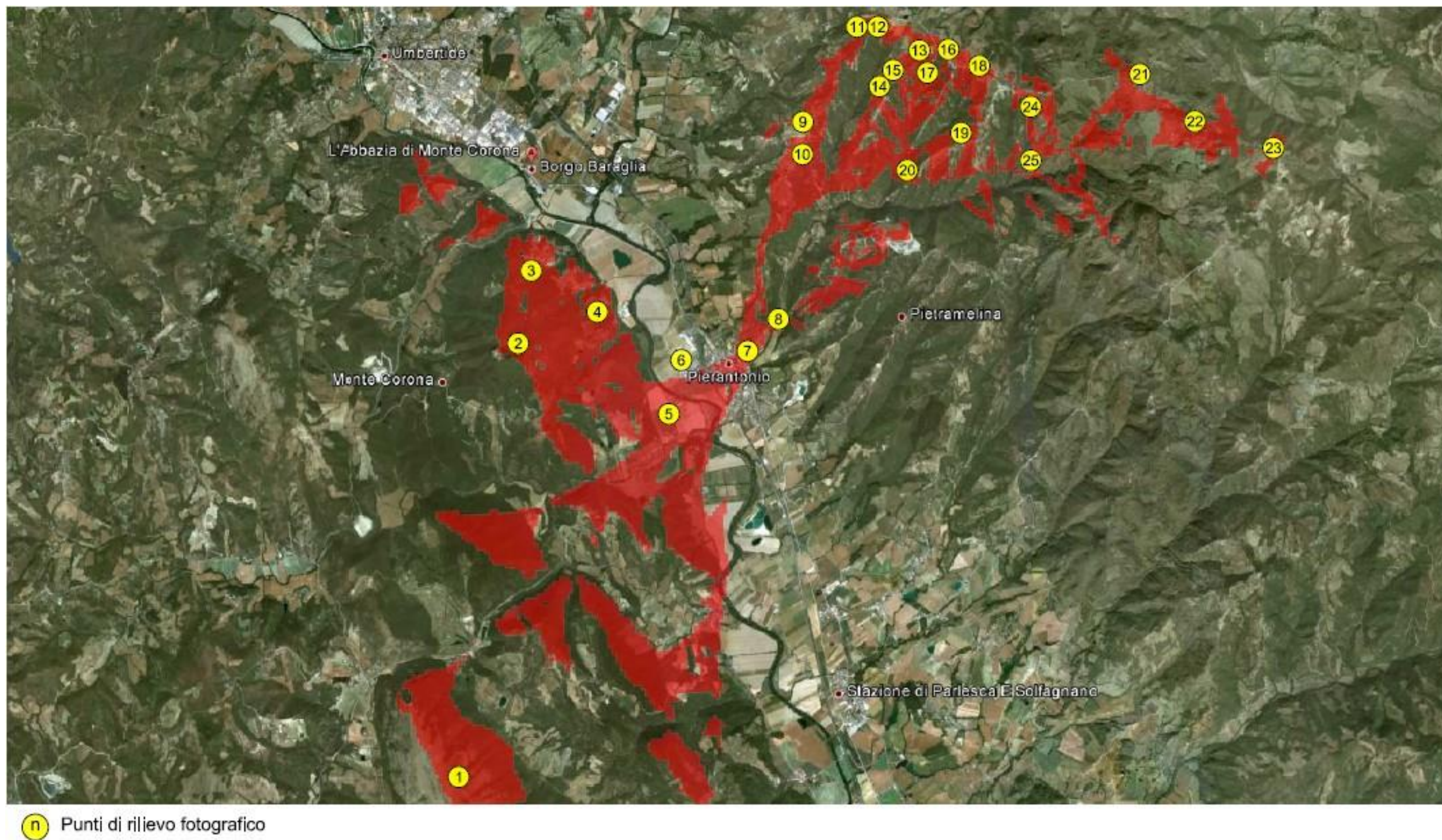


Figura 9 - TAVOLA 9 – Punti di vista

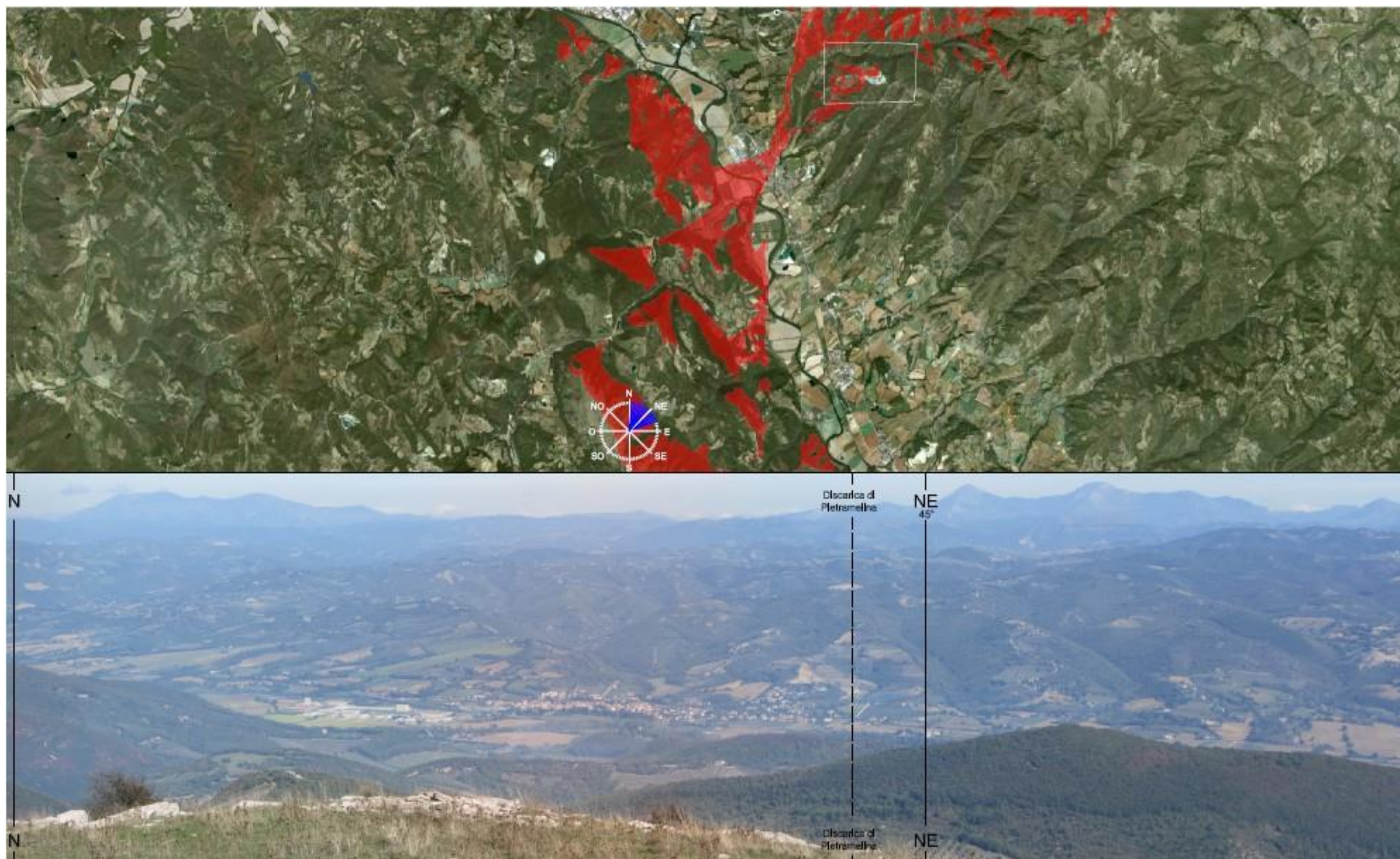


Figura 10 - TAVOLA 10 – Visibilità da Monte Tezio



foto 1



foto 2



foto 3



foto 4



foto 5



foto 6



foto 7



foto 8



foto 9



foto 10



foto 11



foto 12



foto 13



foto 14



foto 15



foto 16



foto 17



foto 18



foto 19



foto 20



foto 21



foto 22



foto 23



foto 24



foto 25



foto 26 indicazione in foto delle aree di intervento

Foto 1: veduta dalla cima di Monte Tezio: come già espresso, gli interventi in progetto non risultano visibili come anche tutta l'area della discarica se si esclude il colmamento relativo al 2° stralcio autorizzativo, che tuttavia è possibile individuare solo a seguito di una attenta analisi dell'immagine, supportati dalle carte topografiche. Si specifica che il suddetto colmamento non è oggetto del presente studio.

Foto 2-5: strada per eremo di Montecorona: gli interventi in progetto non risultano visibili come tutta l'area impiantistica.

Foto 6-8: Pierantonio: gli interventi in progetto non risultano visibili come tutta l'area impiantistica.

Foto 9-25: sono le foto relative all'area a nord dell'impianto. In particolare appaiono significative al fine di esporre considerazioni sul progetto in esame le foto n.10 e foto n.16, in quanto offrono una vista complessiva sul corpo discarica. E' bene sottolineare che l'oggetto della presente relazione non è l'impianto nella sua interezza ma esclusivamente la porzione destinata ad ospitare i nuovi impianti che rappresenta poco meno del 5% dell'area tecnologica.

Infatti, come evidenziato nelle foto 10 e 16, ripresentate in seguito, è possibile desumere la limitatezza dell'area di intervento se confrontata all'area totale dell'impianto



foto 27 indicazione in foto delle aree di intervento