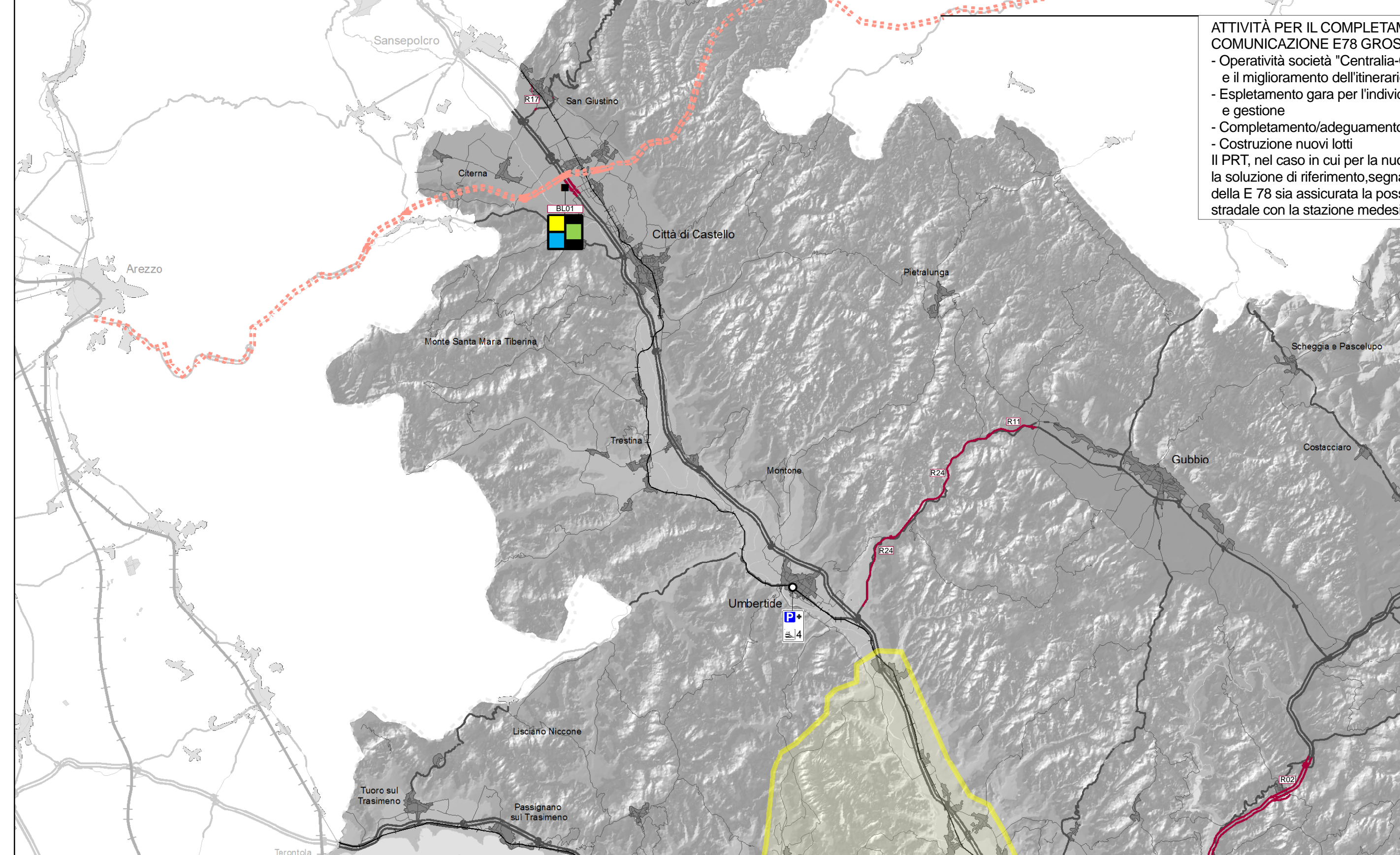


# SCENARIO DI PROGETTO 2024

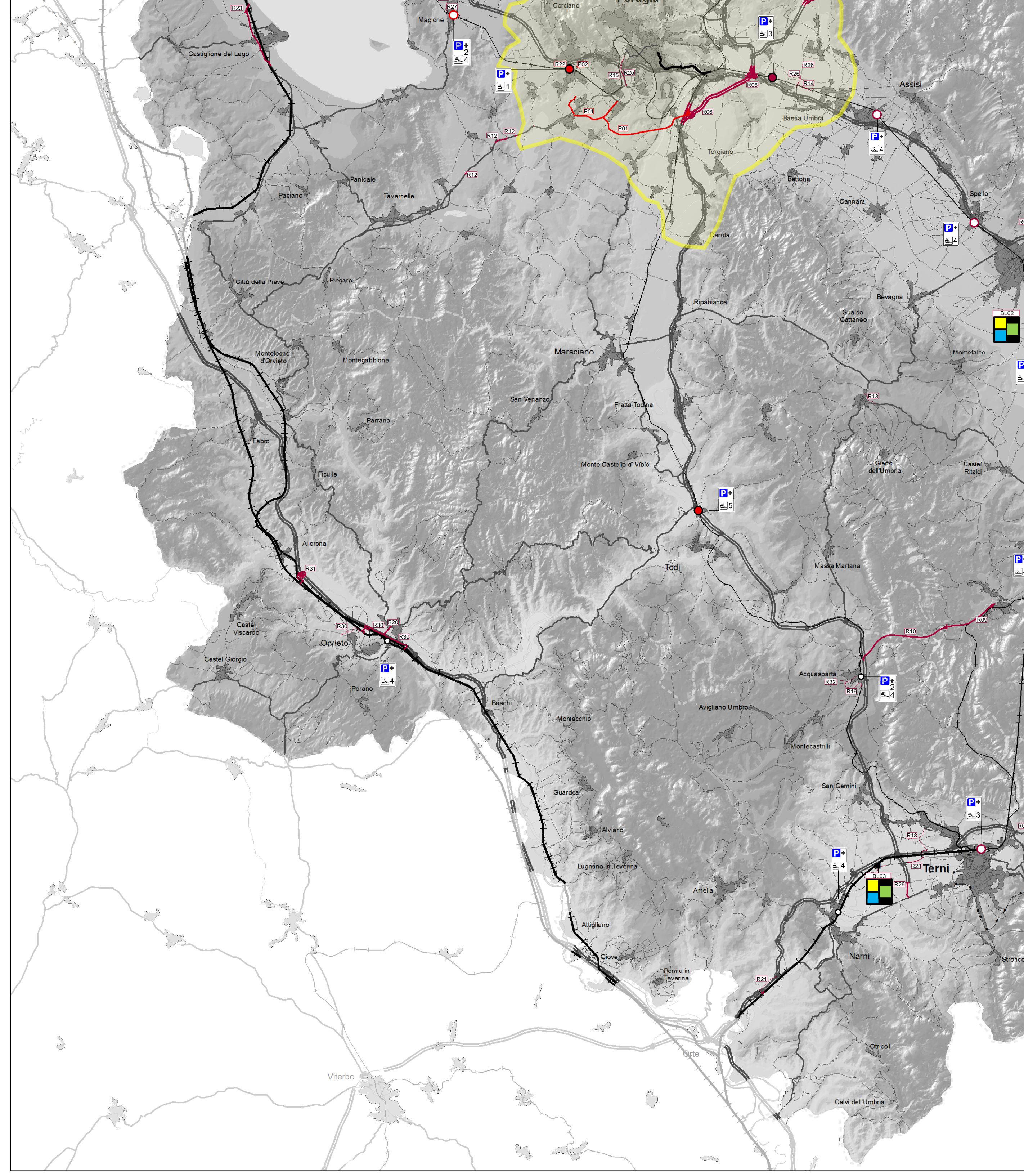
INDICATORI DELLA RETE STRADALE AD ESCLUSIONE DELLA STRADA A GRANDE COMUNICAZIONE E78 (limitatamente alla Regione Umbra)	Attuale	Tendenze	Riferimento	Progetto	VARIANZE PERCENTUALI
Indicatore di congestione (Indicatore di congestione)	132.273	133.717	133.717	132.273	0,00%
Indicatore di congestione (Indicatore di congestione)	133.717	133.717	133.717	133.717	0,00%
Indicatore di congestione (Indicatore di congestione)	133.717	133.717	133.717	133.717	0,00%
Indicatore di congestione (Indicatore di congestione)	133.717	133.717	133.717	133.717	0,00%
Indicatore di congestione (Indicatore di congestione)	133.717	133.717	133.717	133.717	0,00%
Indicatore di congestione (Indicatore di congestione)	133.717	133.717	133.717	133.717	0,00%
Indicatore di congestione (Indicatore di congestione)	133.717	133.717	133.717	133.717	0,00%
Indicatore di congestione (Indicatore di congestione)	133.717	133.717	133.717	133.717	0,00%
Indicatore di congestione (Indicatore di congestione)	133.717	133.717	133.717	133.717	0,00%
Indicatore di congestione (Indicatore di congestione)	133.717	133.717	133.717	133.717	0,00%



**ATTIVITA' PER IL COMPLETAMENTO DELLA STRADA A GRANDE COMUNICAZIONE E78 GROSSETO-FANO**

- Operatività società "Centrale-Cambio Linea Centrale SpA" per l'ultimazione e l'impiego dell'itinerario
- Espletamento gara per l'individuazione del concessionario per la costruzione e gestione
- Completamento padiglioni test esistenti
- Costruzione nuovo lotto

Il PRT, nel caso in cui per la nuova stazione AV Medea/terra venga scelta la soluzione di riferimento, segnala l'esigenza che a sede di progettazione della E 78 sia assicurata la possibilità di un'adeguata connessione stradale con la stazione medesima.



# SCENARIO PROGETTO 2024 - INTERVENTI

Interventi da quadro programmatico	Descrizione
SR2024	Strada a grande comunicazione a due corsie con senso di marcia a categoria C2 (strada esistente principale nella soluzione base e 2+2 corsie di marcia, con parcheggio di 100 mq).
SR2025	Strada a grande comunicazione a due corsie con senso di marcia a categoria C2 (strada esistente principale nella soluzione base e 2+2 corsie di marcia, con parcheggio di 100 mq).
SR2026	Strada a grande comunicazione a due corsie con senso di marcia a categoria C2 (strada esistente principale nella soluzione base e 2+2 corsie di marcia, con parcheggio di 100 mq).
SR2027	Strada a grande comunicazione a due corsie con senso di marcia a categoria C2 (strada esistente principale nella soluzione base e 2+2 corsie di marcia, con parcheggio di 100 mq).
SR2028	Strada a grande comunicazione a due corsie con senso di marcia a categoria C2 (strada esistente principale nella soluzione base e 2+2 corsie di marcia, con parcheggio di 100 mq).

**NODO DI PERUGIA - Scenario di Progetto 2024: Flussoigramma veicoli leggeri ora di punta del mattino**

Le attività previste nel nodo di Progetto 2024, prevedono di:

- 1. realizzare un'area di sosta per i veicoli leggeri (veicoli leggeri e ciclomotori) con parcheggio di 100 mq.
- 2. realizzare un'area di sosta per i veicoli pesanti (camion e autocarri) con parcheggio di 100 mq.
- 3. realizzare un'area di sosta per i veicoli pesanti (camion e autocarri) con parcheggio di 100 mq.
- 4. realizzare un'area di sosta per i veicoli pesanti (camion e autocarri) con parcheggio di 100 mq.
- 5. realizzare un'area di sosta per i veicoli pesanti (camion e autocarri) con parcheggio di 100 mq.
- 6. realizzare un'area di sosta per i veicoli pesanti (camion e autocarri) con parcheggio di 100 mq.
- 7. realizzare un'area di sosta per i veicoli pesanti (camion e autocarri) con parcheggio di 100 mq.
- 8. realizzare un'area di sosta per i veicoli pesanti (camion e autocarri) con parcheggio di 100 mq.
- 9. realizzare un'area di sosta per i veicoli pesanti (camion e autocarri) con parcheggio di 100 mq.
- 10. realizzare un'area di sosta per i veicoli pesanti (camion e autocarri) con parcheggio di 100 mq.

**NODO DI PERUGIA - Rete di Progetto 2024 - Scenario Tendenze**

Le attività previste nel nodo di Progetto 2024, prevedono di:

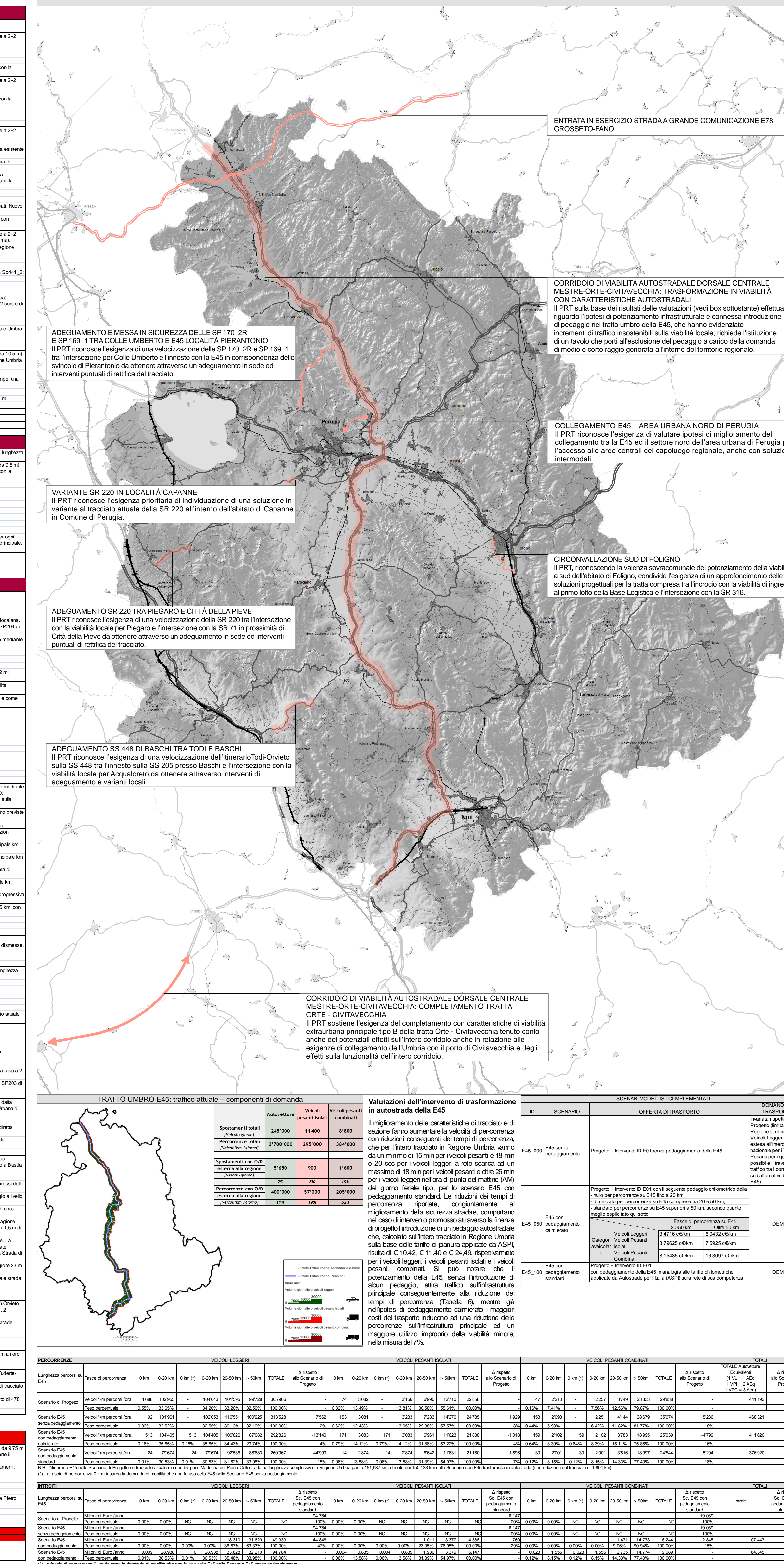
- 1. realizzare un'area di sosta per i veicoli leggeri (veicoli leggeri e ciclomotori) con parcheggio di 100 mq.
- 2. realizzare un'area di sosta per i veicoli pesanti (camion e autocarri) con parcheggio di 100 mq.
- 3. realizzare un'area di sosta per i veicoli pesanti (camion e autocarri) con parcheggio di 100 mq.
- 4. realizzare un'area di sosta per i veicoli pesanti (camion e autocarri) con parcheggio di 100 mq.
- 5. realizzare un'area di sosta per i veicoli pesanti (camion e autocarri) con parcheggio di 100 mq.
- 6. realizzare un'area di sosta per i veicoli pesanti (camion e autocarri) con parcheggio di 100 mq.
- 7. realizzare un'area di sosta per i veicoli pesanti (camion e autocarri) con parcheggio di 100 mq.
- 8. realizzare un'area di sosta per i veicoli pesanti (camion e autocarri) con parcheggio di 100 mq.
- 9. realizzare un'area di sosta per i veicoli pesanti (camion e autocarri) con parcheggio di 100 mq.
- 10. realizzare un'area di sosta per i veicoli pesanti (camion e autocarri) con parcheggio di 100 mq.

Interventi da quadro programmatico	Descrizione
SR2029	Strada a grande comunicazione a due corsie con senso di marcia a categoria C2 (strada esistente principale nella soluzione base e 2+2 corsie di marcia, con parcheggio di 100 mq).
SR2030	Strada a grande comunicazione a due corsie con senso di marcia a categoria C2 (strada esistente principale nella soluzione base e 2+2 corsie di marcia, con parcheggio di 100 mq).
SR2031	Strada a grande comunicazione a due corsie con senso di marcia a categoria C2 (strada esistente principale nella soluzione base e 2+2 corsie di marcia, con parcheggio di 100 mq).
SR2032	Strada a grande comunicazione a due corsie con senso di marcia a categoria C2 (strada esistente principale nella soluzione base e 2+2 corsie di marcia, con parcheggio di 100 mq).
SR2033	Strada a grande comunicazione a due corsie con senso di marcia a categoria C2 (strada esistente principale nella soluzione base e 2+2 corsie di marcia, con parcheggio di 100 mq).
SR2034	Strada a grande comunicazione a due corsie con senso di marcia a categoria C2 (strada esistente principale nella soluzione base e 2+2 corsie di marcia, con parcheggio di 100 mq).
SR2035	Strada a grande comunicazione a due corsie con senso di marcia a categoria C2 (strada esistente principale nella soluzione base e 2+2 corsie di marcia, con parcheggio di 100 mq).
SR2036	Strada a grande comunicazione a due corsie con senso di marcia a categoria C2 (strada esistente principale nella soluzione base e 2+2 corsie di marcia, con parcheggio di 100 mq).
SR2037	Strada a grande comunicazione a due corsie con senso di marcia a categoria C2 (strada esistente principale nella soluzione base e 2+2 corsie di marcia, con parcheggio di 100 mq).
SR2038	Strada a grande comunicazione a due corsie con senso di marcia a categoria C2 (strada esistente principale nella soluzione base e 2+2 corsie di marcia, con parcheggio di 100 mq).
SR2039	Strada a grande comunicazione a due corsie con senso di marcia a categoria C2 (strada esistente principale nella soluzione base e 2+2 corsie di marcia, con parcheggio di 100 mq).

# SCENARIO PROGETTO 2024 - INTERVENTI

Interventi da quadro programmatico	Descrizione
SR2040	Strada a grande comunicazione a due corsie con senso di marcia a categoria C2 (strada esistente principale nella soluzione base e 2+2 corsie di marcia, con parcheggio di 100 mq).
SR2041	Strada a grande comunicazione a due corsie con senso di marcia a categoria C2 (strada esistente principale nella soluzione base e 2+2 corsie di marcia, con parcheggio di 100 mq).
SR2042	Strada a grande comunicazione a due corsie con senso di marcia a categoria C2 (strada esistente principale nella soluzione base e 2+2 corsie di marcia, con parcheggio di 100 mq).
SR2043	Strada a grande comunicazione a due corsie con senso di marcia a categoria C2 (strada esistente principale nella soluzione base e 2+2 corsie di marcia, con parcheggio di 100 mq).
SR2044	Strada a grande comunicazione a due corsie con senso di marcia a categoria C2 (strada esistente principale nella soluzione base e 2+2 corsie di marcia, con parcheggio di 100 mq).
SR2045	Strada a grande comunicazione a due corsie con senso di marcia a categoria C2 (strada esistente principale nella soluzione base e 2+2 corsie di marcia, con parcheggio di 100 mq).
SR2046	Strada a grande comunicazione a due corsie con senso di marcia a categoria C2 (strada esistente principale nella soluzione base e 2+2 corsie di marcia, con parcheggio di 100 mq).
SR2047	Strada a grande comunicazione a due corsie con senso di marcia a categoria C2 (strada esistente principale nella soluzione base e 2+2 corsie di marcia, con parcheggio di 100 mq).
SR2048	Strada a grande comunicazione a due corsie con senso di marcia a categoria C2 (strada esistente principale nella soluzione base e 2+2 corsie di marcia, con parcheggio di 100 mq).
SR2049	Strada a grande comunicazione a due corsie con senso di marcia a categoria C2 (strada esistente principale nella soluzione base e 2+2 corsie di marcia, con parcheggio di 100 mq).
SR2050	Strada a grande comunicazione a due corsie con senso di marcia a categoria C2 (strada esistente principale nella soluzione base e 2+2 corsie di marcia, con parcheggio di 100 mq).

# TRASPORTO STRADALE - Scenario Evolutivo 2030



**ENTRATA IN ESERCIZIO STRADA A GRANDE COMUNICAZIONE E78 GROSSETO-FANO**

Il PRT riconosce l'esigenza di valutare l'opportunità di potenziamento e concessione introduzione di pedaggio nel tratto urbano di Perugia, con la possibilità di ingresso al primo lotto della Base Logistica e intersezione con la SR 316.

**CORRIDOIO DI VIABILITÀ AUTOSTRADE DORSALE CENTRALE MESTRE-ORTE-CIVITAVECCHIA: TRASFORMAZIONE IN VIABILITÀ CON CARATTERISTICHE AUTOSTRADALI**

Il PRT sulla base dei risultati delle valutazioni (vedi box sottostante) effettuate riguardo l'opportunità di potenziamento e concessione introduzione di pedaggio nel tratto urbano di Perugia, con la possibilità di ingresso al primo lotto della Base Logistica e intersezione con la SR 316.

**COLLEGAMENTO E45 - AREA URBANA NORD DI PERUGIA**

Il PRT riconosce l'esigenza di valutare l'opportunità di miglioramento del collegamento tra E45 ed il settore nord dell'area urbana di Perugia per l'accesso alle aree centrali del capoluogo regionale, anche con soluzioni intermodali.

**ADDEGUAMENTO E MESSA IN SICUREZZA DELLA SP 170, 2R E SP 169, 1**

Il PRT riconosce l'esigenza di valutare l'opportunità di miglioramento del collegamento tra E45 ed il settore nord dell'area urbana di Perugia per l'accesso alle aree centrali del capoluogo regionale, anche con soluzioni intermodali.

**ADDEGUAMENTO SR 220 TRAFEGGARO E CITTA DELLA PIEVE**

Il PRT riconosce l'esigenza di valutare l'opportunità di miglioramento del collegamento tra E45 ed il settore nord dell'area urbana di Perugia per l'accesso alle aree centrali del capoluogo regionale, anche con soluzioni intermodali.

**ADDEGUAMENTO SR 448 DI BASCHI TRA TODI E BASCHI**

Il PRT riconosce l'esigenza di valutare l'opportunità di miglioramento del collegamento tra E45 ed il settore nord dell'area urbana di Perugia per l'accesso alle aree centrali del capoluogo regionale, anche con soluzioni intermodali.

**CIRCONVALLAZIONE SUD DI FOLIGNO**

Il PRT riconosce l'esigenza di valutare l'opportunità di miglioramento del collegamento tra E45 ed il settore nord dell'area urbana di Perugia per l'accesso alle aree centrali del capoluogo regionale, anche con soluzioni intermodali.

VALUTAZIONE DELL'INTERVENTO DI TRASFORMAZIONE	Descrizione
SR2051	Strada a grande comunicazione a due corsie con senso di marcia a categoria C2 (strada esistente principale nella soluzione base e 2+2 corsie di marcia, con parcheggio di 100 mq).
SR2052	Strada a grande comunicazione a due corsie con senso di marcia a categoria C2 (strada esistente principale nella soluzione base e 2+2 corsie di marcia, con parcheggio di 100 mq).
SR2053	Strada a grande comunicazione a due corsie con senso di marcia a categoria C2 (strada esistente principale nella soluzione base e 2+2 corsie di marcia, con parcheggio di 100 mq).
SR2054	Strada a grande comunicazione a due corsie con senso di marcia a categoria C2 (strada esistente principale nella soluzione base e 2+2 corsie di marcia, con parcheggio di 100 mq).
SR2055	Strada a grande comunicazione a due corsie con senso di marcia a categoria C2 (strada esistente principale nella soluzione base e 2+2 corsie di marcia, con parcheggio di 100 mq).
SR2056	Strada a grande comunicazione a due corsie con senso di marcia a categoria C2 (strada esistente principale nella soluzione base e 2+2 corsie di marcia, con parcheggio di 100 mq).
SR2057	Strada a grande comunicazione a due corsie con senso di marcia a categoria C2 (strada esistente principale nella soluzione base e 2+2 corsie di marcia, con parcheggio di 100 mq).
SR2058	Strada a grande comunicazione a due corsie con senso di marcia a categoria C2 (strada esistente principale nella soluzione base e 2+2 corsie di marcia, con parcheggio di 100 mq).
SR2059	Strada a grande comunicazione a due corsie con senso di marcia a categoria C2 (strada esistente principale nella soluzione base e 2+2 corsie di marcia, con parcheggio di 100 mq).
SR2060	Strada a grande comunicazione a due corsie con senso di marcia a categoria C2 (strada esistente principale nella soluzione base e 2+2 corsie di marcia, con parcheggio di 100 mq).

## PIANO REGIONALE DEI TRASPORTI 2014-2024

### TRASPORTO STRADALE - PROGETTO

**TAV. 01**  
SCALA: 1:200.000  
DATA EMISSIONE: 06 Novembre 2014

Assessorato Infrastrutture Trasporti e Mobilità Urbana

Assessorato Infrastrutture Trasporti e Mobilità Urbana  
Consorzio Ambito Territoriale - Regione Umbra  
Responsabile Settore Trasporti e Mobilità Urbana  
Responsabile Settore Infrastrutture e Mobilità Urbana  
Responsabile Settore Infrastrutture e Mobilità Urbana  
Responsabile Settore Infrastrutture e Mobilità Urbana  
Responsabile Settore Infrastrutture e Mobilità Urbana