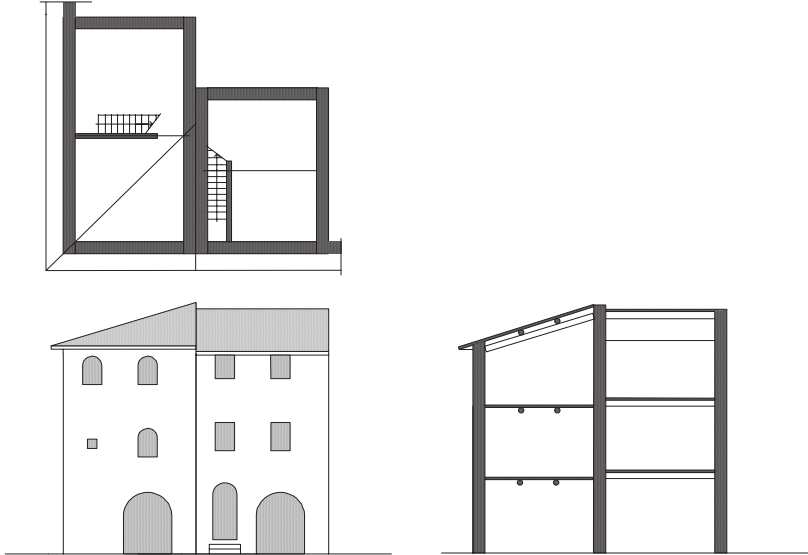
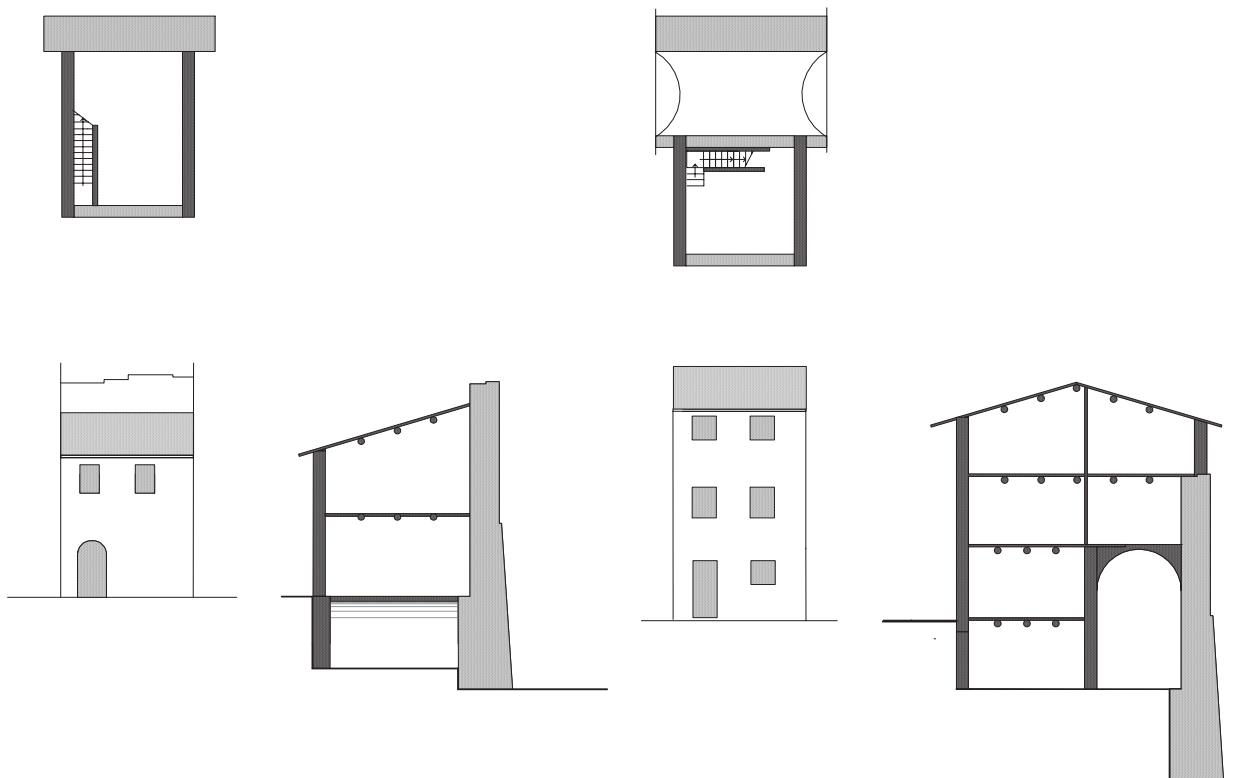


**ATR 9****VARIETA' PARTICOLARI DELLA CASA A SCHIERA**

A) UNITA' A SCHIERA D'ANGOLO: in posizione terminale dell'aggregazione, con due facciate prospicienti lungo la via e copertura a semipadiglione con arcarecci su travi diagonali inclinate.

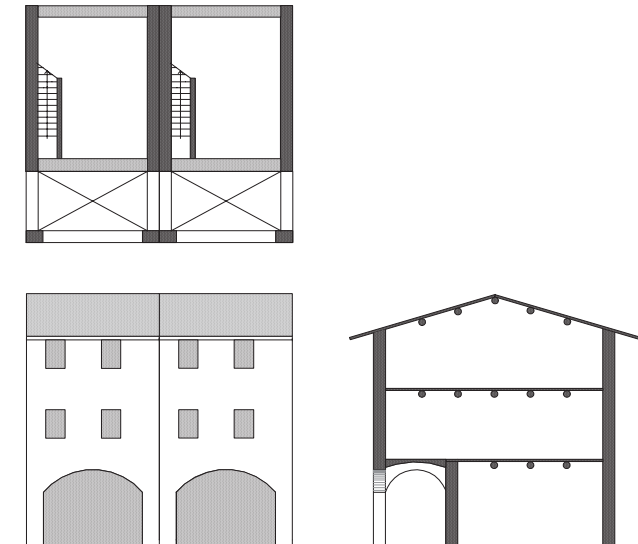


B) UNITA' A SCHIERA DI MARGINE: in posizione addossata alle mura urbane, o disposta comunque con le altre unità adiacenti, tra la strada e un altro limite morfologico; caratterizzata dalla connessione con una struttura muraria non omogenea.

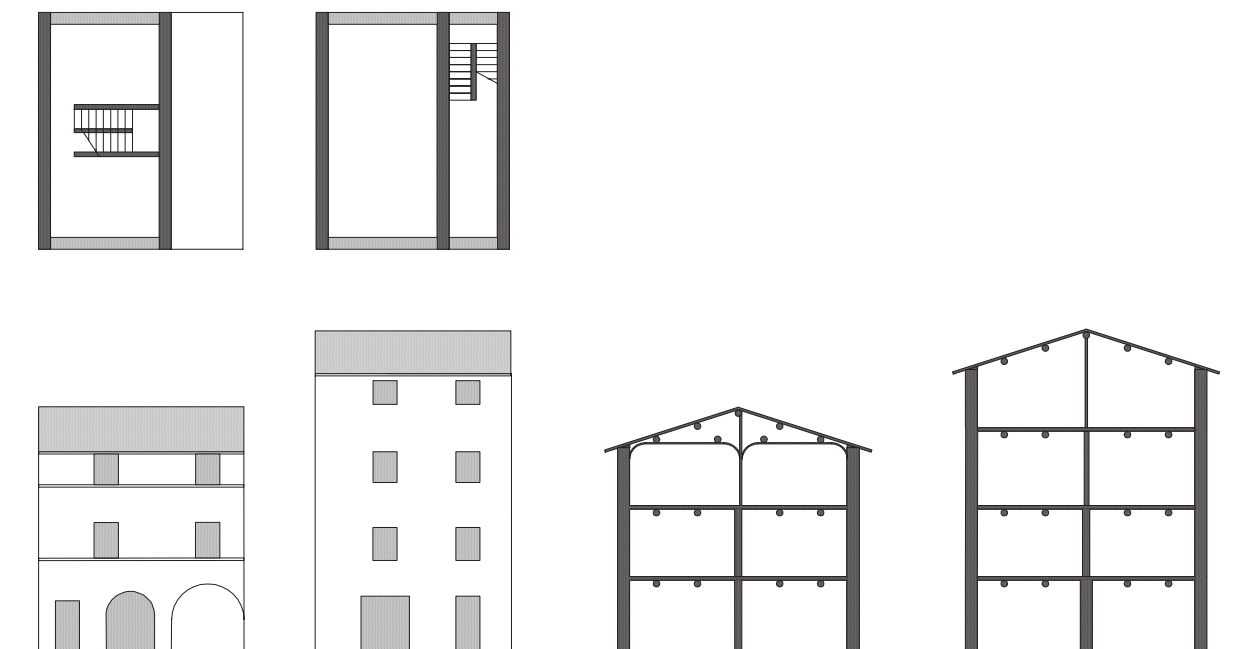


## ATR 9

C) UNITA' A SCHIERA CON AMPLIAMENTO FRONTALE PORTICATO O A SBALZO: con prospetto impostato al piano terra su porticato ad arco o architrave su pilastri in muratura e soprastante solaio piano in legno, o voltato a crociera ovvero con sporto formato da archi pensili su mensole o beccatelli.



D) UNITA' A SCHIERA CON AMPLIAMENTO LATERALE: può avere luogo in un ambito residuo del lotto o mediante cavalcavia gettato sul vicolo adiacente, frutto di ristrutturazioni e ampliamenti in prevalenza d'origine moderna, con finitura al civile o non finita; l'implementazione dell'ambito residuo serve in genere ad ospitare l'androne ed il corpo scala di una unità plurifamiliare; i cavalcavia sono realizzati su travi in legno o archi in muratura e solai piani in legno o voltati.



## ATR 10

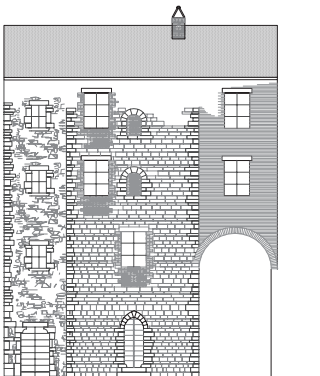
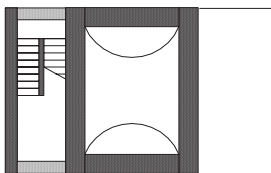
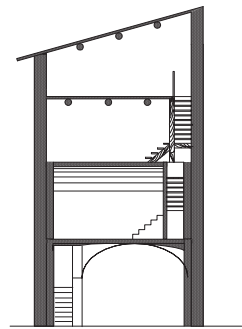
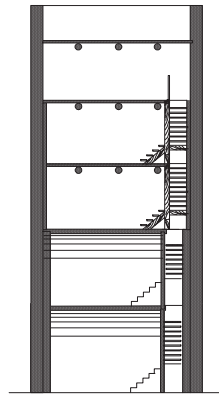
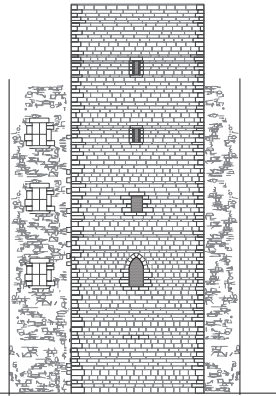
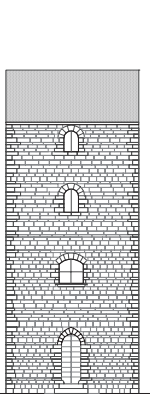
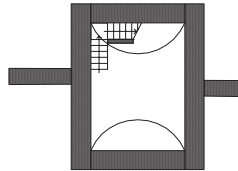
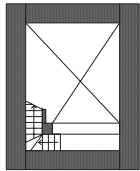
## CASA TORRE

**Caratteri funzionali:** unità residenziale originariamente fortificata, esempio residuo di edilizia feudale a volte poi ampliata o accorpata ad una unità principale, con sviluppo verticale in origine molto accentuato e successivamente ridotto in genere a quattro, cinque livelli.

**Caratteri costruttivi:** murature portanti continue perimetrali di grande spessore ai piani inferiori; coperture a terrazza, o ad uno o due spioventi con arcarecci sui muri laterali; solai e scale come per le torri colombaie, non sempre a tutti i piani.

**Caratteri architettonici:** tipologia d'origine medievale con caratteri romanico-gotici, o classico-barocchi se incorporata nella successiva ristrutturazione di una unità edilizia principale.

**Posizione:** talvolta isolata, più spesso aggregata o annessa ad altre unità edilizie nel tessuto urbano continuo, oppure inserita nel sistema delle mura castellane in sito di pianura o di pendio.



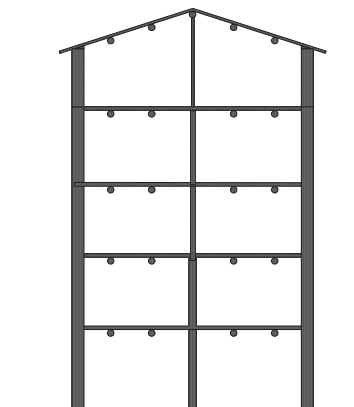
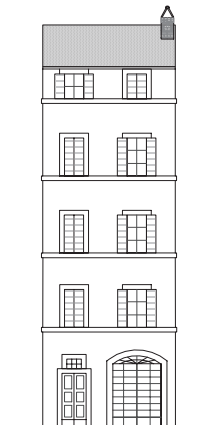
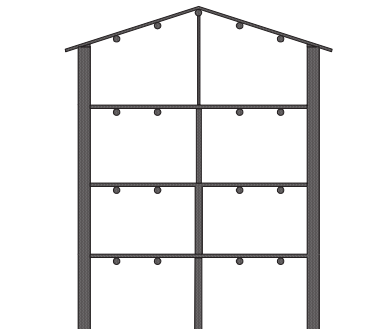
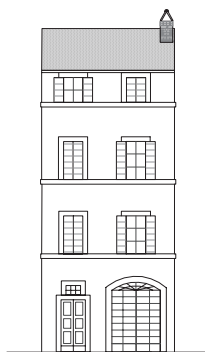
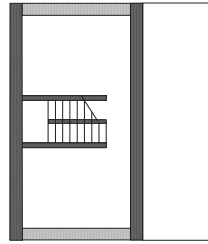
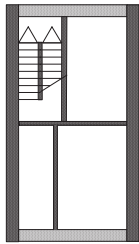
**ATR 11** CASA A SCHIERA PLURIFAMILIARE

**Caratteri funzionali:** unità edilizia intensiva ad uso prevalente di residenza, composta di più unità immobiliari, con sviluppo massimo dell'unità a schiera sia in profondità che in altezza fino a quattro, cinque piani fuori terra, ed eventuale ampliamento laterale.

**Caratteri costruttivi:** stessi elementi e sistemi costruttivi della casa a schiera unifamiliare; la copertura può essere realizzata a due spioventi con il sistema ad arcarecci su puntoni inclinati, appoggiati a loro volta sui muri di prospetto e su un muro di spina; corpo scala centrale trasversale con doppia rampa in muratura a gabbia chiusa.

**Caratteri architettonici:** tipologia premoderna, sia con impianto originario che frutto di ristrutturazione di unità preesistenti, e finitura al civile con caratteri classico-barocchi o lasciata al rustico in commistione con gli elementi preesistenti.

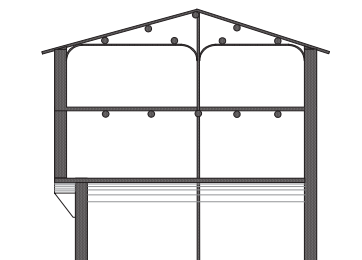
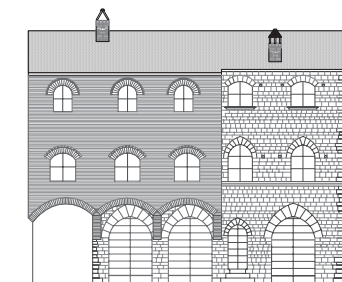
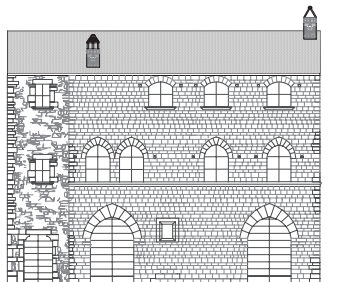
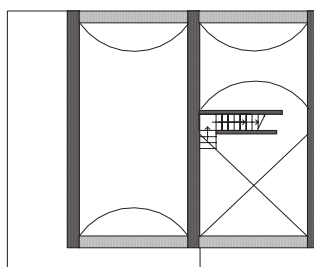
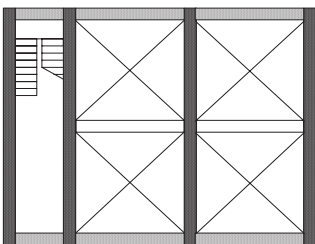
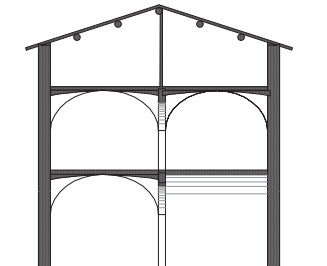
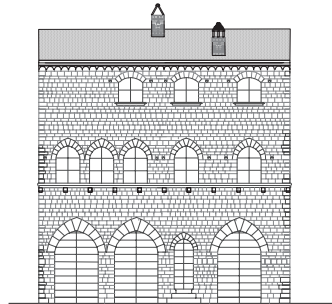
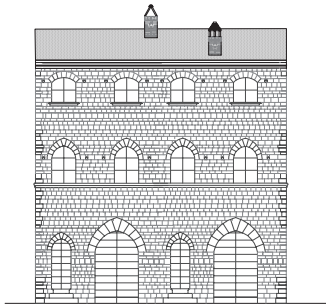
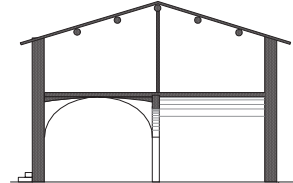
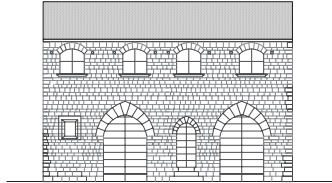
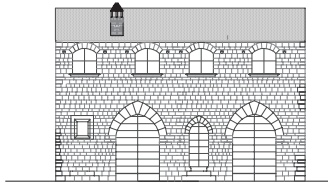
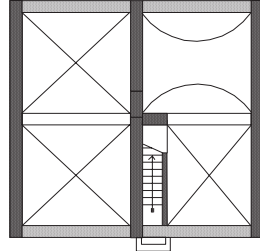
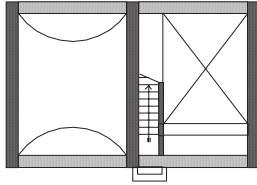
**Posizione:** sempre in aggreazione con altre unità edilizie, in contesti urbani storici ad alta densità, in siti di pianura o debolmente acclivi.



## ATR 12 | CASA MEDIEVALE

**Caratteri funzionali:** residenza unifamiliare per ceto aristocratico o alto-borghese (casa patrizia, casa mercantile), piano terra con fondi e botteghe, e piano nobile, impianto compatto o articolato con corte interna, su due, tre o quattro piani; scala interna, ma possibili anche scaloni esterni o nellacorte, vani porticati o loggiati.

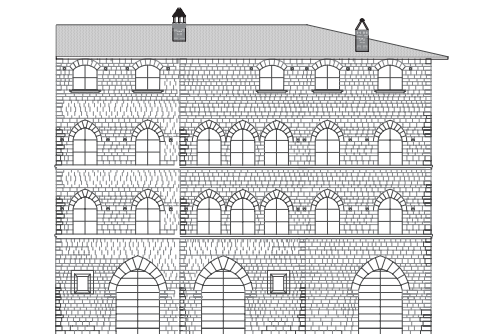
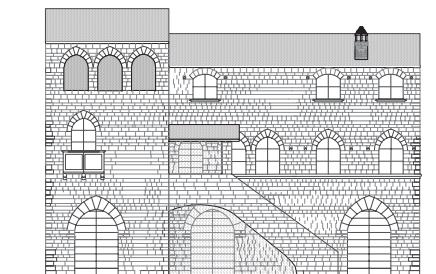
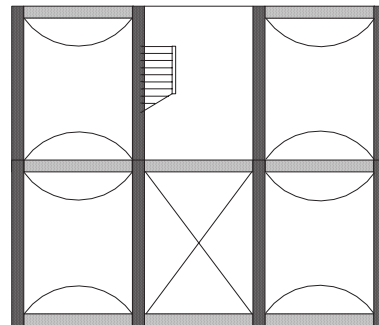
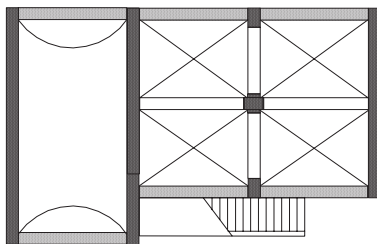
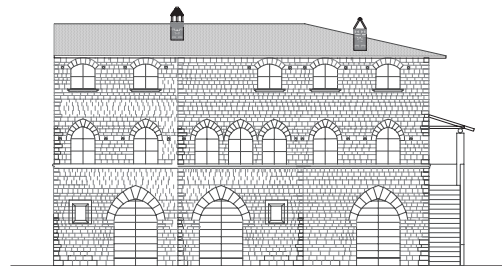
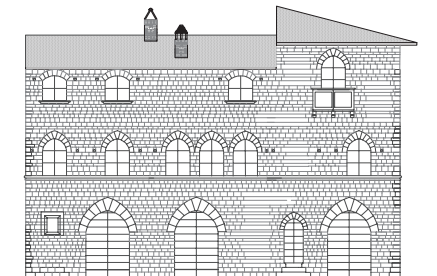
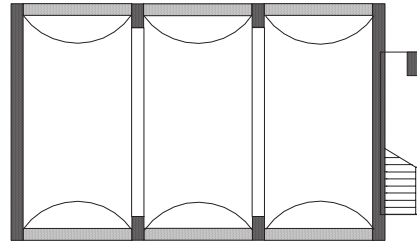
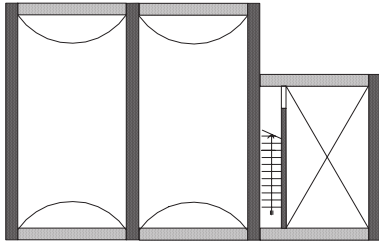
**Caratteri costruttivi:** accorpamento laterale di due o più unità a schiera; copertura unitaria o articolata, soluzioni d'angolo a semipadiglione con arcarecci su puntoni diagonali; piano terra e piano nobile voltati, talora con sistemi a botte o a crociera in successione e sfalsamento della struttura superiore; scala in muratura a rampa unica centrale o laterale, o a gabbia aperta su volte rampanti; possibili ampliamenti laterali e, più raramente, ricostruzioni sporgenti dal primo piano su archi in aggetto.



## ATR 12

**Caratteri architettonici:** edilizia medievale originale, con caratteri romanico-gotici prevalentemente integri; caratterizzata da prospetti con paramenti in pietra conca o mattoni a faccia vista, aperture contornate a raso ad arco pieno, acuto o ribassato; presenti talvolta vani porticati a piano terra e loggette ai piani superiori; balconcino in pietra su mensole (verone).

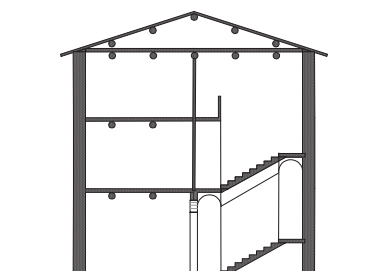
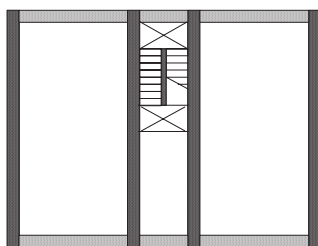
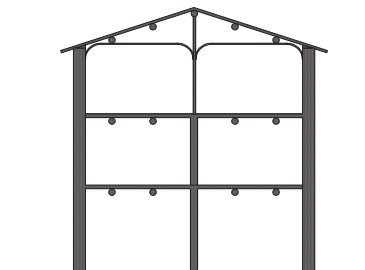
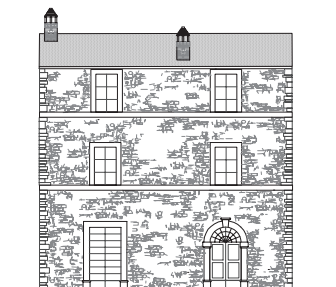
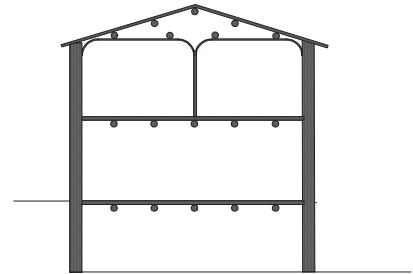
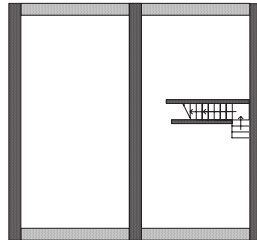
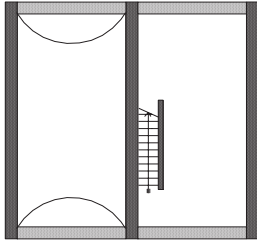
**Posizione:** isolata, o d'angolo, oppure inserita in aggregazione con unità edilizie adiacenti a schiera o a blocco; sito pianeggiante o poco acclive e disposizione con fronte normale o parallelo alla linea di massima pendenza.



# ATR 13 | CASA PADRONALE DI CITTA'

*Caratteri funzionali:* edilizia residenziale unifamiliare destinata ad una borghesia urbana agiata, con prevalente sviluppo orizzontale su due o tre piani; piano terra con scala e ingresso indipendenti, locali accessori ed eventuali esercizi commerciali.

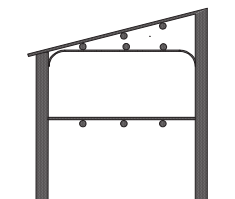
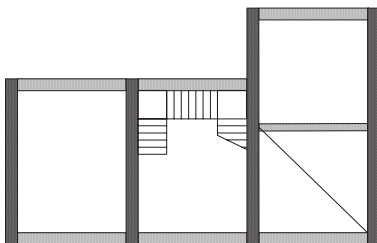
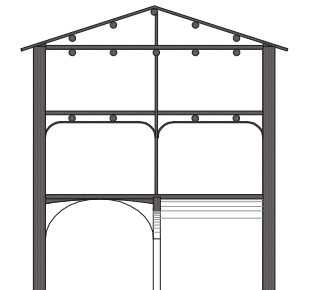
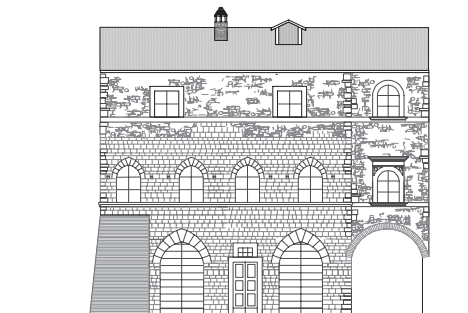
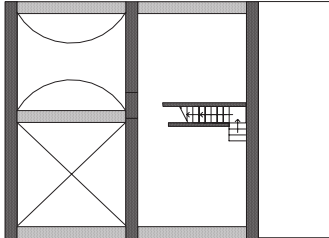
*Caratteri costruttivi:* impianto unitario del tipo in linea a corpo doppio o, più spesso, derivato dall'accorpamento laterale di preesistenti unità a schiera; solai tradizionali in legno con eventuale controsoffitto incannucciato e residue volte in muratura, scale con soluzioni varie a gabbia chiusa o aperta.



ATR 13

**Caratteri architettonici:** edilizia premoderna con caratteri classici prevalentemente ottocenteschi e prospetti finiti al civile, o talvolta lasciati senza finitura, in commistione con gli elementi preesistenti.

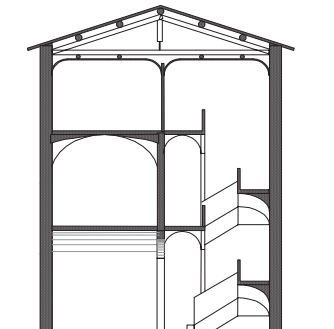
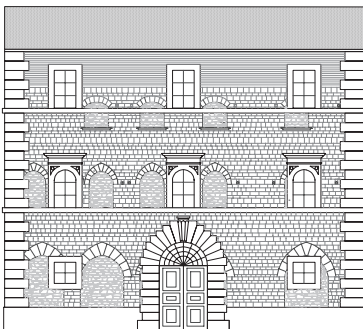
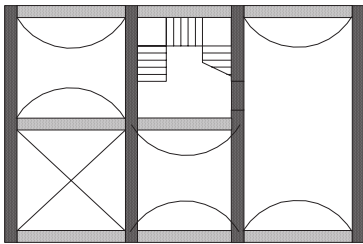
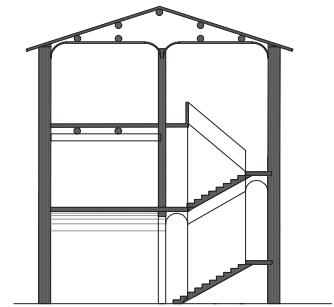
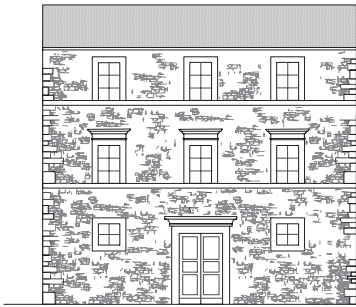
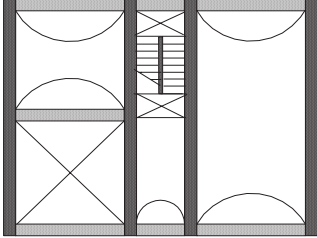
**Posizione:** risulta di solito inserita nel tessuto edilizio in aggregazione con edifici adiacenti, o in posizione d'angolo, tanto in siti pianeggianti che in pendii acclivi con disposizione "a mezza costa".



## ATR 14 PALAZZETTO GENTILIZIO

**Caratteri funzionali:** residenza nobiliare, a pianta compatta o articolata con corte interna; piano terra con androne e ambienti di servizio, scala interna di rappresentanza a doppia rampa, piano nobile con salone e ambienti di rappresentanza, secondo piano ed eventuale sottotetto.

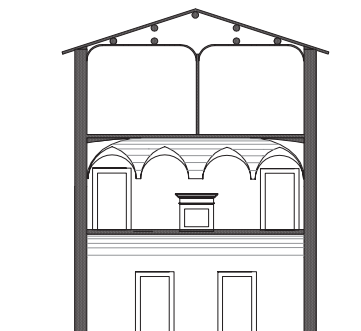
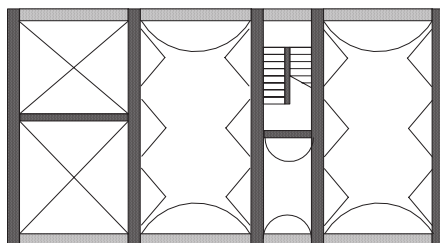
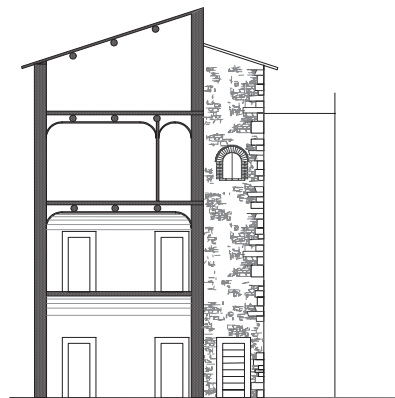
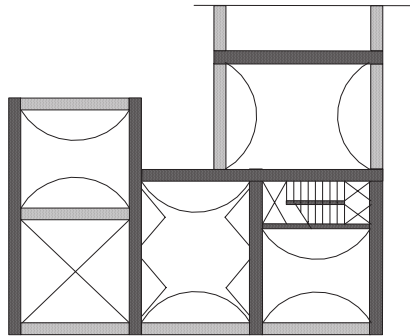
**Caratteri costruttivi:** accorpamento laterale di due, tre unità a schiera ed eventuali altri ampliamenti; piano terra e piano nobile in tutto o in parte voltati; solai in legno, controsoffitti piani o voltati; tetti in genere a capanna e soluzioni d'angolo a padiglione, con arcarecci sui muri laterali o su puntoni diagonali, ma possibile anche su capriata; scala in muratura su volte a botte e anima centrale o a pozzo.



## ATR 14

**Caratteri architettonici:** edilizia premoderna con caratteri rinascimentali o classico-barocchi di particolare qualità, con impianto originale o più spesso frutto di ristrutturazioni di unità preesistenti; facciata con finitura al civile completamente definita, o lasciata al rustico in eventuale commistione con gli elementi preesistenti; in particolare, al piano nobile volte decorate, solai cassettonati, controsoffitti e in genere ambienti di rappresentanza con elementi decorativi qualificati.

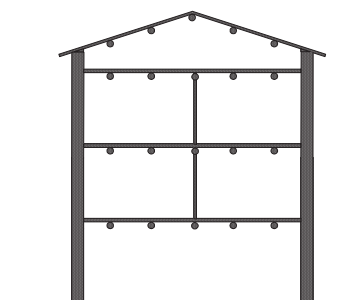
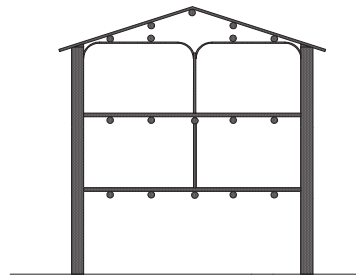
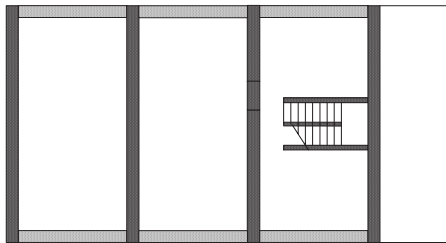
**Posizione:** tipologia propria dei contesti urbani, inserita di solito in aggregazione a schiera o a blocco con unità edilizie adiacenti, in siti pianeggianti o mediamente acclivi; frequente tuttavia anche la posizione d'angolo o talvolta completamente isolata.



## ATR 15 PALAZZINA CONDOMINIALE

**Caratteri funzionali:** unità edilizia a prevalente uso residenziale formata da varie unità immobiliari, a sviluppo verticale fino a quattro, cinque livelli fuori terra, con piano tipo ripetuto, ingresso, scala interna ed altri accessori comuni, fondi e botteghe al piano terra.

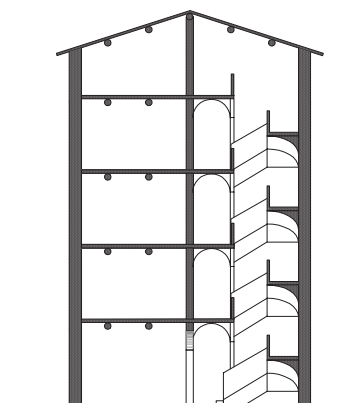
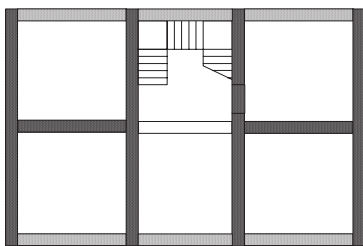
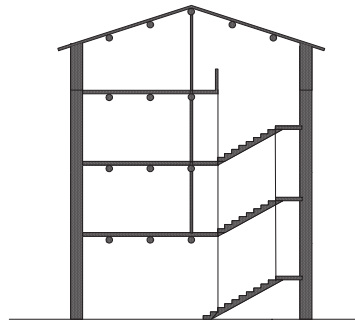
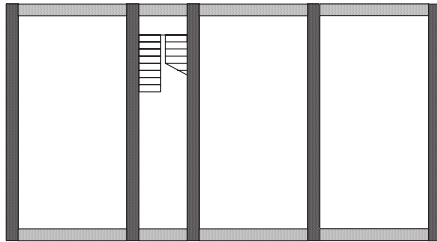
**Caratteri costruttivi:** ha origine in genere dall'accorpamento laterale di alcune unità a schiera ed altri eventuali spazi e strutture preesistenti; prevalenti i solai ordinari in legno, salvo il mantenimento di precedenti strutture voltate; coperture unitarie o articolate a capanna, soluzioni d'angolo a padiglione, con arcarecci su muri laterali o su puntoni diagonali.



ATR 15

**Caratteri architettonici:** edilizia moderna originale o di trasformazione, con caratteri prevalentemente classici e finiture al civile compiutamente definite che ripetono con minor qualità gli schemi architettonici del palazzo privato unifamiliare

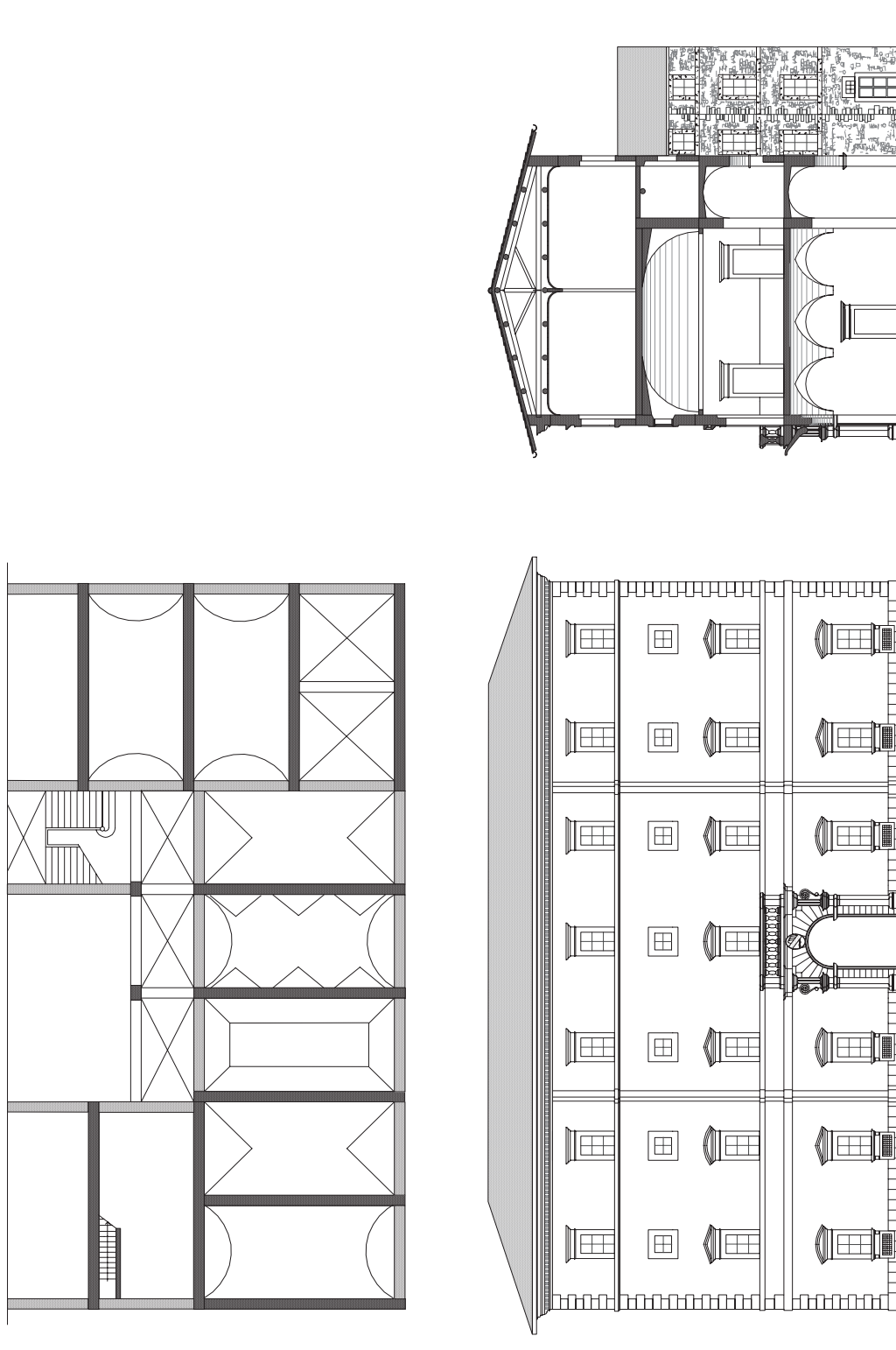
**Posizione:** tipologia propria dei contesti storici densamente urbanizzati, in posizione isolata o più spesso inserita in aggregazioni a schiera in siti pianeggianti o mediamente acclivi.



**ATR 16** PALAZZO NOBILIARE

*Caratteri funzionali:* rappresenta l'unità edilizia residenziale di maggior rilevanza, destinata alle famiglie più eminenti, con impianto complesso e articolato intorno ad un cortile porticato e talvolta loggiato, comprendente un piano terra a livello leggermente rialzato sui vani seminterrati, il piano nobile con grande salone a doppia altezza, combinato con un piano ammezzato nella parte restante, eventuale altro piano nobile e piano sottotetto; ampio androne con scalone d'onore e altre scale di servizio.

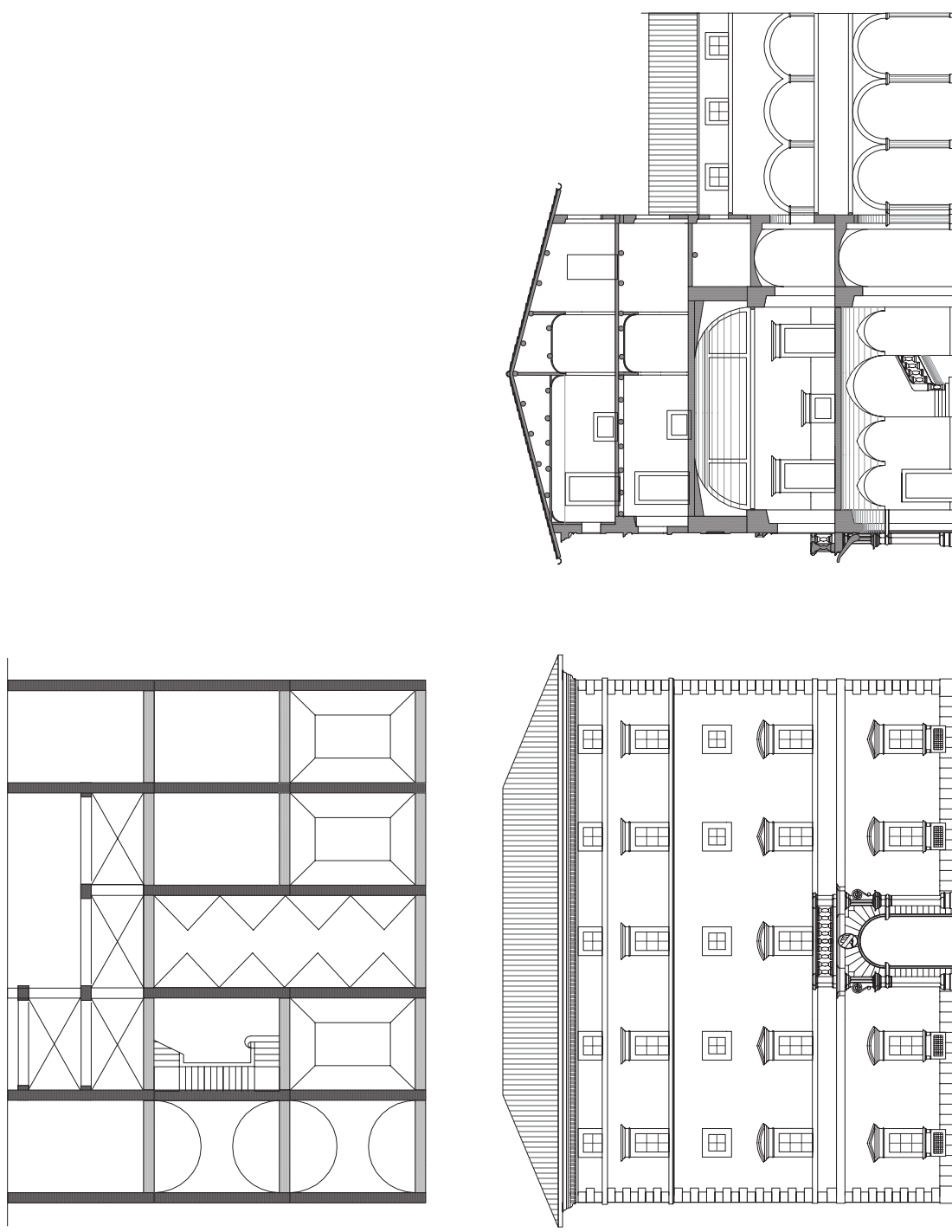
*Caratteri costruttivi:* frutto d'impianto originale, più spesso del riutilizzo di vecchie strutture integrate con nuove parti e ampliamenti, può presentare soluzioni di copertura ad arcarecci su muri laterali, su puntoni o anche su capriate di grandi dimensioni, poggiate direttamente sui muri perimetrali di prospetto; oltre agli elementi già descritti, sono di specifica rilevanza le strutture porticate, le grandi volte in muratura o in legno e incannucciate ovvero i solai a grandi luci a cassettoni o a lacunari, gli scaloni a più rampe aperti a pozzo su volte rampanti porticate o mezze volte a sbalzo.



ATR 16

**Caratteri architettonici:** massimo esempio di edilizia rinascimentale o classico-barocca, con ambienti interni di rappresentanza ricchi di elementi e decorazioni di particolare pregio, all'esterno tuttavia le facciate principali possono presentarsi sia con finiture e decorazioni al civile compiutamente definite, sia in rari casi lasciate al rustico perchè parzialmente incompiute.

**Posizione:** quasi sempre inserito in un contesto storico urbano, in sito pianeggiante o lievemente acclive, per le dimensioni può facilmente coprire un intero isolato, o trovarsi comunque delimitato dall'intersezione di due strade.



**BIANCA**