

**B8 - con paramento a faccia vista  
in conci squadrati a spigolo vivo**

B8.1-pietra calcarea

B8.2-pietra rosa

B8.3-pietra calcarea e travertino

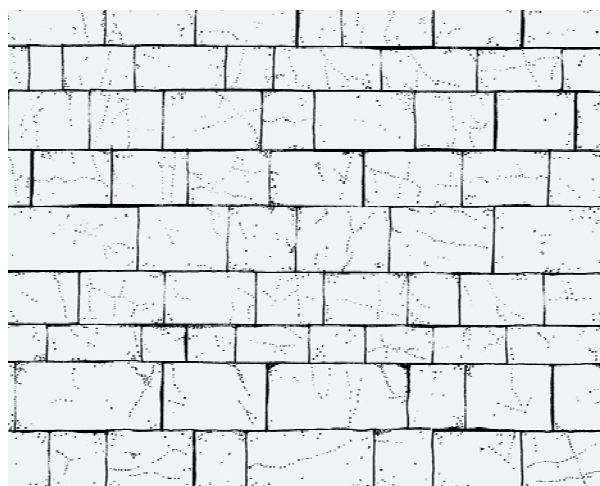
B8.4-pietra sponga

B8.5-pietra arenaria integra

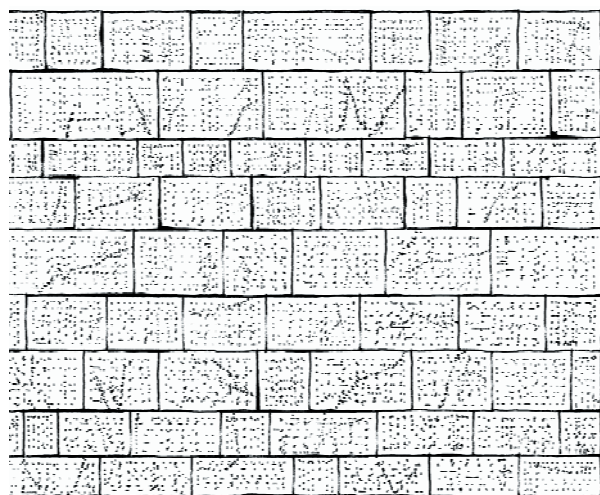
B8.6-pietra arenaria degradata

B8.7-tufo vulcanico

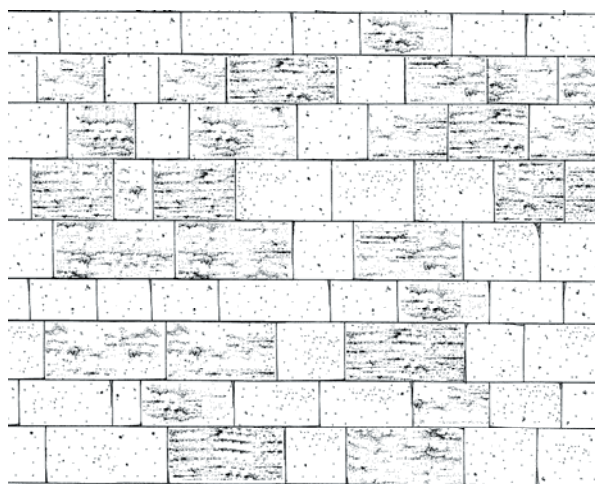
B8.8-pietra basaltica



B8.1



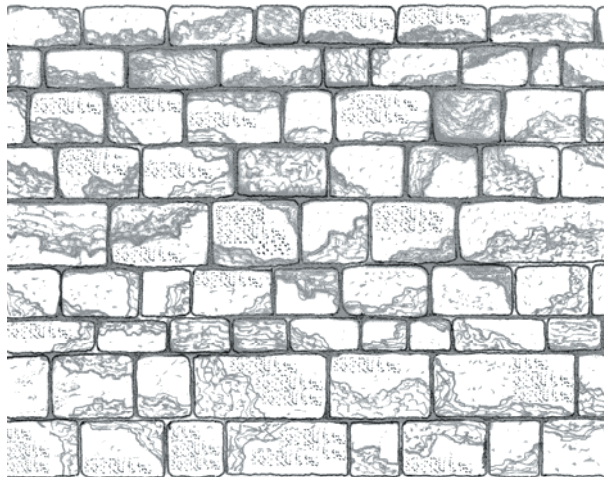
B8.2



B8.3



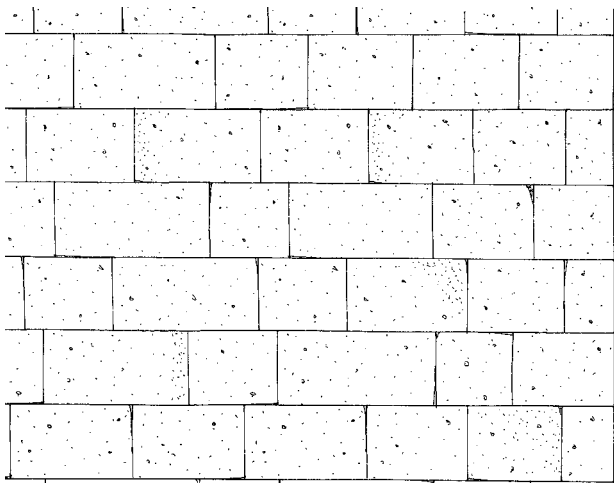
B8.5



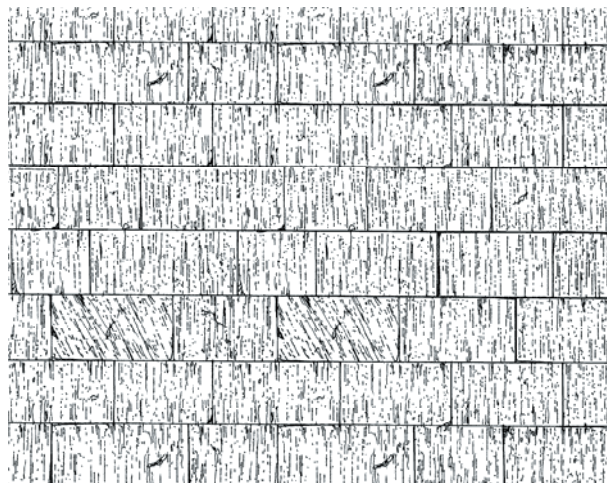
B8.6

Segue

**B8 - con paramento a faccia vista  
in conci squadrati a spigolo vivo**



B8.7

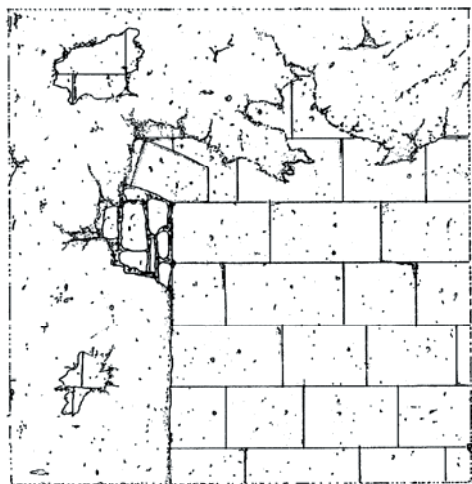


B8.8

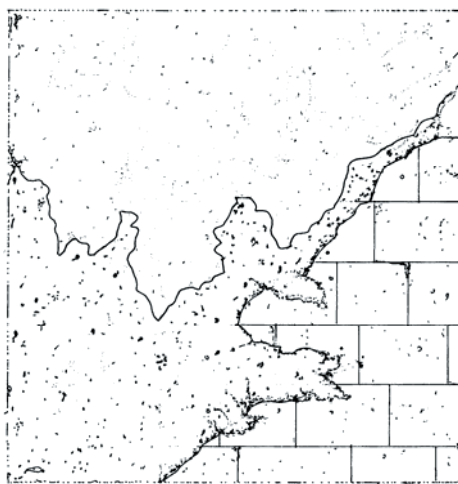
**B9 – con paramento in conci intonacati**

B9.1 – intonaco tradizionale finito al grezzo (arriccio)

B9.2 – intonaco tradizionale finito al civile (arriccio e colletta)



B9.1



B9.2

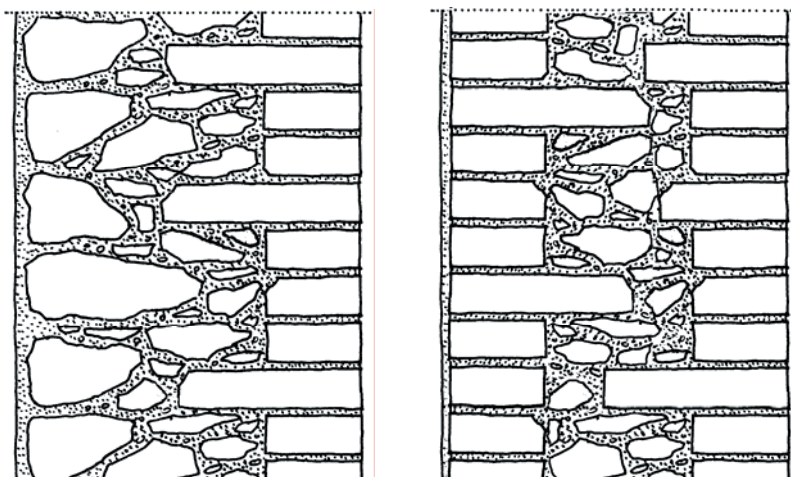
**B13 – modifiche recenti e soluzioni improprie**

B13.4 – conci scarniti e ristuccati impropriamente con malta cementizia o di colore incongruo

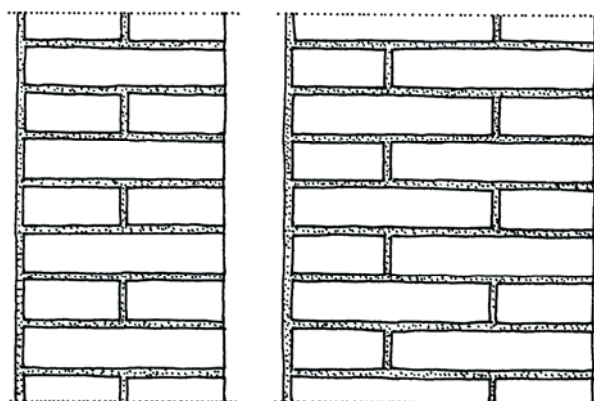
B13.5 – conci con giunti stilati o ristuccati sottosquadro

**Ax – tipi di struttura e sistemi costruttivi**

**A3 – muratura portante a sacco**  
con facce di mattoni a una testa



**A4 – muratura portante in mattoni**  
a spessore di due o tre teste

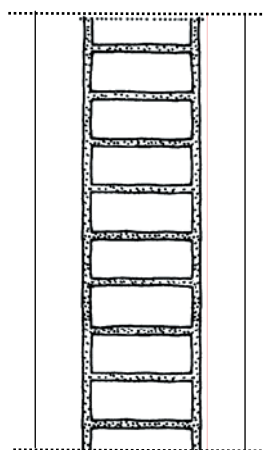


**A5 – muri divisorii, fodere e “fondelli”**

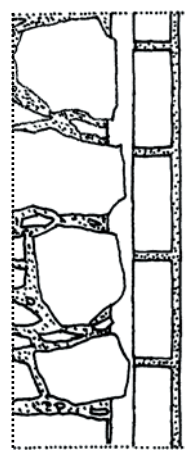
A5.1 – muri divisorii in mattoni a una testa

A5.2 - muri divisorii in pannelli  
 incannucciati e intelaiati in legno

A5.3 – fodera di mattoni in foglio



A5.1



A5.3



**Bx soluzioni di finitura****B10 – con paramento a faccia vista  
in mattoni pieni fatti a mano**

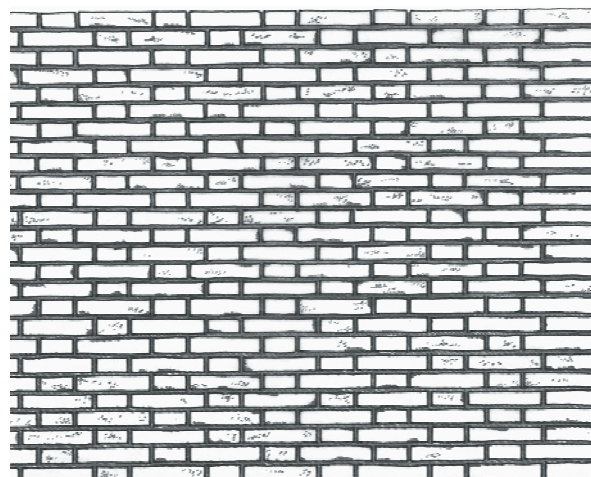
B10.1-mattoni grezzi non stuccati

B10.2-mattoni grezzi stuccati a calce

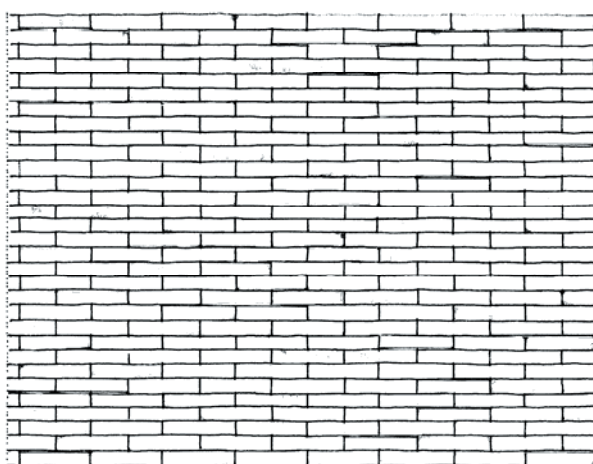
B10.3-mattoni sagramati

B10.4-mattoni lisci da cortina

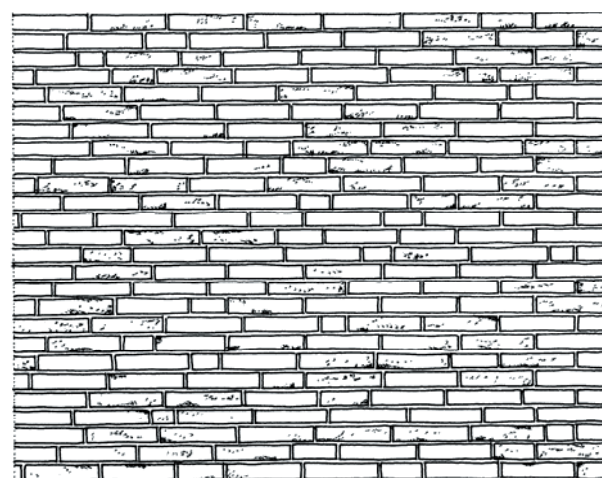
B10.5-grigliato di mattoni



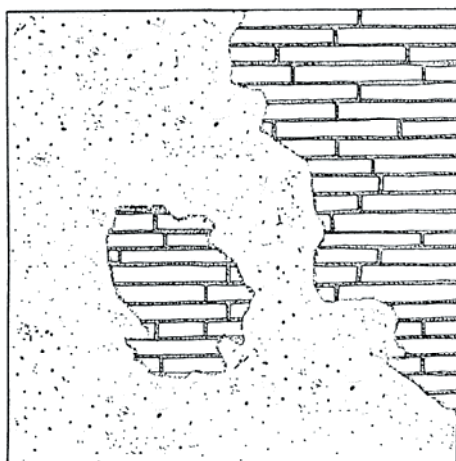
B10.1



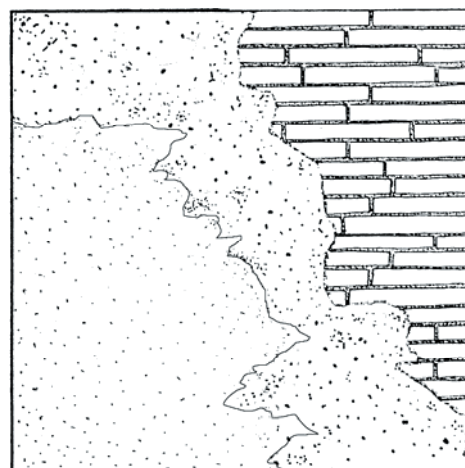
B10.4



B10.2

**B11 – con paramento  
in mattoni intonacato**B11.1 – intonaco  
tradizionale finito al  
grezzo (arriccio)B11.2 – intonaco  
tradizionale finito al  
civile (arriccio e colletta)

B11.1



B11.2

**B13 – modifiche recenti e soluzioni improprie**

B13.6 – paramento in mattoni scarniti e ristuccati impropriamente con malta cementizia

B13.7 – paramento c.s. con giunti stilati sottosquadro

**B12 – paramento dei tipi precedenti intonacato con intonaci speciali**

B12.1 -a stucco lucido, alla romana

B12.2 -rustico o ai cretoncini

B12.3 -a finta cortina di pietra o mattoncini

B12.4 -decorato a graffiti

**B13 – modifiche recenti e soluzioni improprie**

B13.8- paramento originale a faccia vista, intonacato impropriamente

B13.9- paramento originale con intonaco tradizionale al grezzo o al civile, reintonacato impropriamente con intonaco cementizio

B13.10- paramento c.s. reintonacato con grana o spessore incongrui

B13.11- paramento c.s. decorticato impropriamente

**Cx –tinteggiature e decorazioni policrome****C1 – pittura originale a fresco****C2 – pittura originale o ridipinture a calce****C3 –pittura originale o ridipintura a tempera****C4 – decorazioni dipinte a fresco, a tempera o a graffiti**

C4.1- membrature architettoniche simulate pittoricamente a chiaroscuro (vedi SV2)

C4.2- decorazioni con motivi geometrici

C4.3- decorazioni con motivi figurati

**C5 – ritinteggiature recenti con soluzioni improprie**

C5.1- colorazione impropria, estranea alla gamma tradizionale delle terre colorate

C5.2- pittura sintetica coprente, data a corpo su supporto cementizio

C5.3- intonaco plastico colorato in pasta

C5.4- ritinteggiatura con eliminazione delle decorazioni dipinte