

2336000

2337000

2338000

2339000

4760000

4760000

4759000

4759000

4758000

4758000

4757000

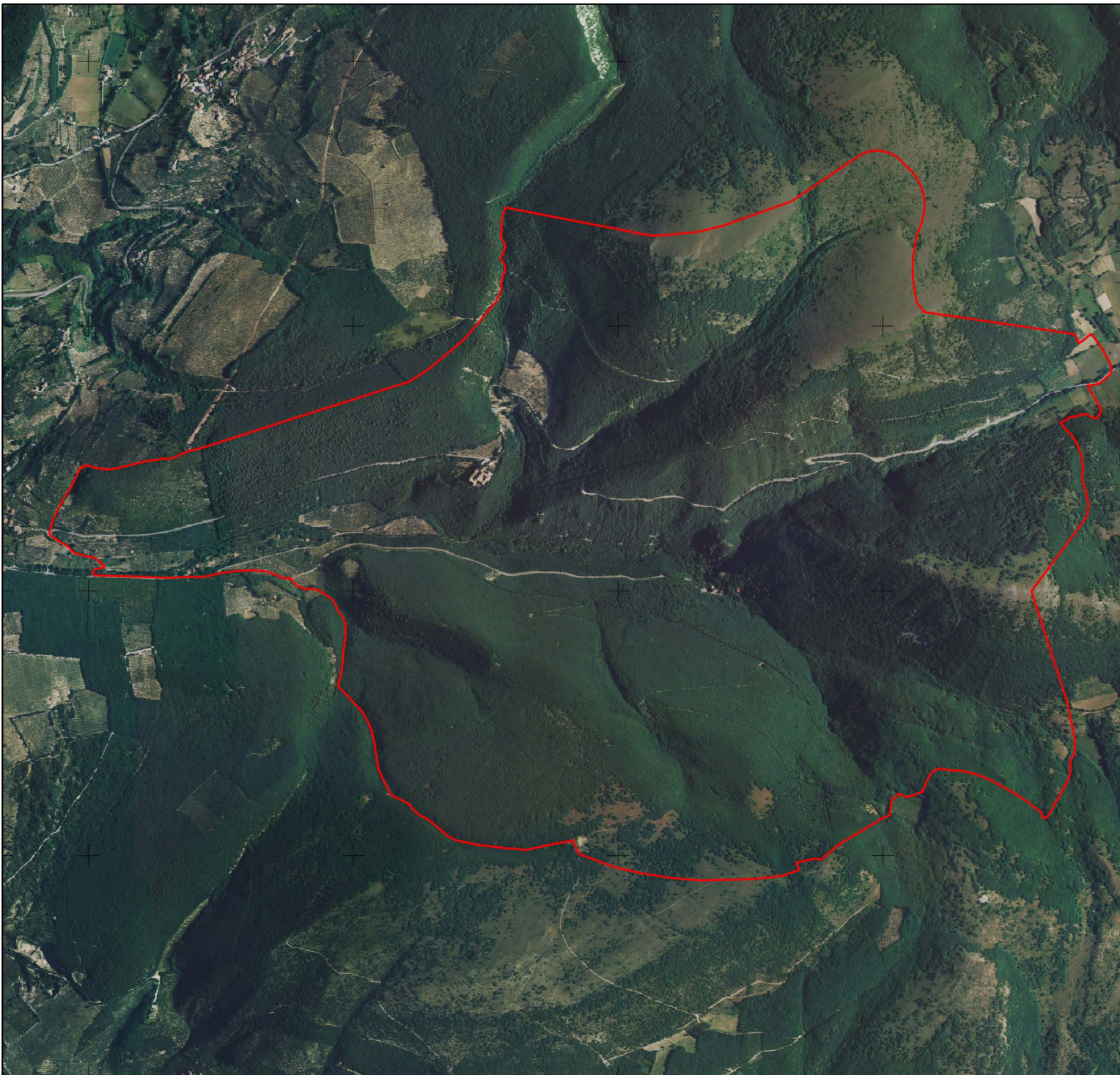
4757000

2336000

2337000

2338000

2339000



UNIONE EUROPEA  
Fondo Europeo di Sviluppo Regionale



NATURA 2000



Ministero dello Sviluppo Economico



Regione Umbria



UMBRIA



JOCUP 062  
finanziamenti europei per la tua regione



Comunità Montana  
M.Martani, Serano e Subasio

## Piani di Gestione Siti Natura 2000

Sito di Importanza Comunitaria  
IT5210042  
Lecceta di Sassovivo (Foligno)

Perimetro SIC

Base cartografica:  
ortofoto digitale

### Legenda

Perimetro SIC

