

VOLUMI DI TRAFFICO PASSEGGERI CON MEZZO PUBBLICO

(I dati sono il risultato dell'assegnazione della domanda di spostamento [matrice ISTAT 91] all'offerta dei servizi pubblici)

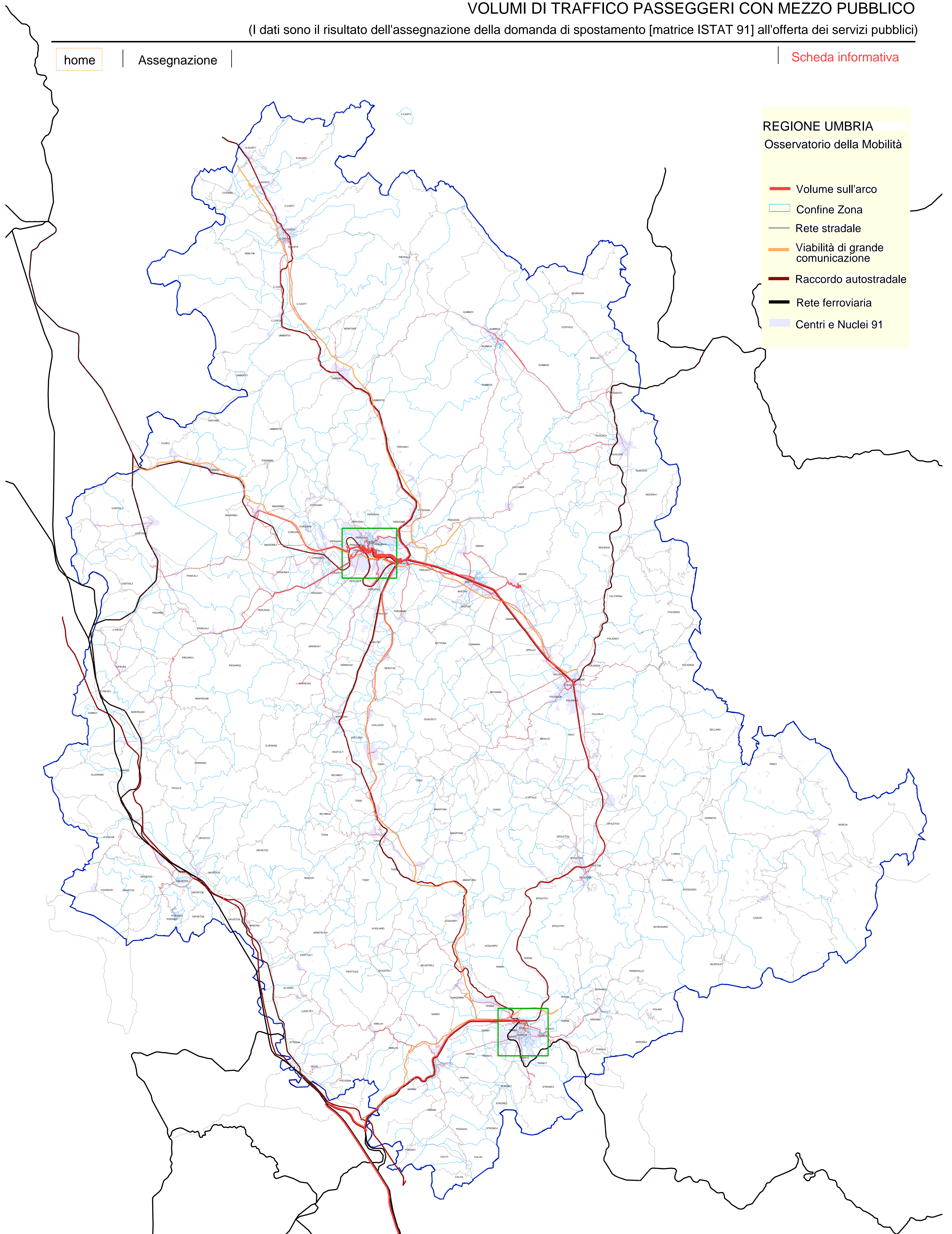
[home](#)

[Assegnazione](#)

[Scheda informativa](#)

REGIONE UMBRIA Osservatorio della Mobilità

- Volume sull'arco
- Confine Zona
- Rete stradale
- Viabilità di grande comunicazione
- Raccordo autostradale
- Rete ferroviaria
- Centri e Nuclei 91





VOLUMI DI TRAFFICO PASSEGGERI CON MEZZO PUBBLICO

[home](#)

| [Mappa](#)

Contenuto

Nella carta sono rappresentati i volumi di traffico dei passeggeri con mezzo pubblico in entrambe le direzioni del senso di marcia.

I volumi sono il risultato dell'assegnazione della domanda di trasporto all'offerta dei servizi pubblici (autobus e treno) e della successiva calibrazione mediante i rilievi effettuati, a bordo dei mezzi, dalla società di gestione del servizio.

La domanda di trasporto si riferisce al dato I.S.T.A.T. '91 e riguarda gli spostamenti sistematici (casa-lavoro, casa-studio) con mezzo pubblico nella fascia oraria 6.15 – 9.15.

Per approfondimenti sull'assegnazione [clicca qui](#).

Fonti utilizzate

Censimento generale della popolazione I.S.T.A.T. '91;

Dati sul traffico viaggiatori rilevati dalle società A.P.M., S.S.I.T., A.T.C, F.C.U, R.F.I..

Scala di rilevazione

Carta topografica a media scala 1:25.000.

Tipo di materiali e formati

File in formato *.ver* (estensione file del simulatore adottato [possibile esportazione in *shape* file]).

Sistema di riferimento adottato

Sistema geografico europeo unificato "E.D. 1950" in proiezione Gauss-Boaga.

Autore

Osservatorio della Mobilità.

Note di commento

Le etichette dei volumi sono poste in orizzontale lungo l'arco; su ogni arco sono visualizzate due etichette, una per ogni direzione del senso di marcia: l'etichetta che descrive il volume di traffico sull'arco, seguendo la direzione di percorrenza prescelta, si trova a destra dell'arco stesso.

Data di compilazione

Gennaio 2003