

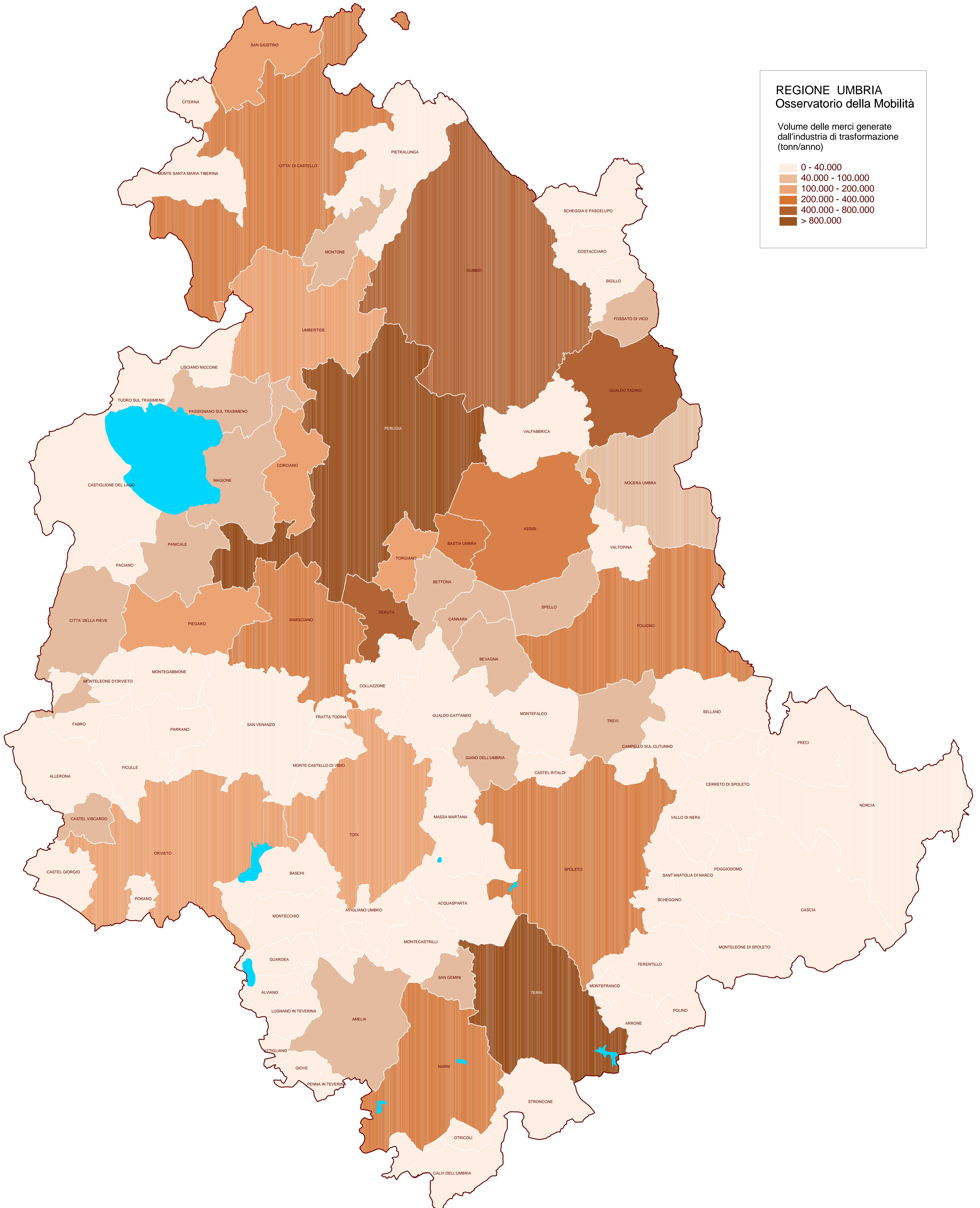
# DOMANDA DI TRASPORTO MERCI: GENERAZIONE

Fonte: Elaborazioni C.N.R.-Censimento Istat industria e servizi 1996  
 Scala di rilevazione 1:25.000

Attrazione

Scheda informativa

Tabella - Dati





## DOMANDA DI TRASPORTO MERCI: GENERAZIONE

| [Tabella - Dati](#) | [Mappa](#) |

### ***Contenuto***

La carta rappresenta l'entità dei flussi merci generati annualmente dall'industria di trasformazione presente nel contesto territoriale. Il dato si riferisce ad un contesto comunale ed è stato ottenuto tramite metodiche specifiche messe a punto nell'ambito del P.F.T. del C.N.R. che si basano sulla definizione di appropriati indici di mobilità differenziati per le varie lavorazioni industriali e applicati, in una fase successiva, al numero degli addetti relativi presenti nel contesto esaminato.

### ***Fonti utilizzate***

Elaborazioni C.N.R. - Censimento industria e servizi Istat del 1996.

### ***Scala di rilevazione***

1:25.000.

### ***Tipo di rilevazione***

Cartografia numerica dei limiti comunali Istat al 1991.

### ***Tipo di materiali e formati***

File in formato *shape*.

### ***Sistema di riferimento adottato***

Gauss-Boaga .

### ***Autore***

Osservatorio della Mobilità. A.C.T. di Roma.

### ***Nota di commento***

Nella mappa si individuano sei classi significative e si utilizza come unità di misura le tonnellate annue .

### ***Data di compilazione***

Novembre 2001.

**DOMANDA DI TRASPORTO MERCI****Flussi generati dalle industrie di trasformazione**

(Fonti: ISTAT, ISRI - Anno: 1996)

[| Mappa |](#)

<b>Comune</b>	<b>Volume generato (tonn/anno)</b>
ACQUASPARTA	22.626
ALLERONA	6.559
ALVIANO	6.870
AMELIA	65.351
ARRONE	20.814
ASSISI	356.392
ATTIGLIANO	34.602
AVIGLIANO UMBRO	28.510
BASCHI	7.072
BASTIA UMBRA	264.720
BETTONA	65.864
BEVAGNA	44.288
CALVI DELL'UMBRIA	7.076
CAMPELLO SUL CLITUNNO	13.118
CANNARA	52.178
CASCIA	3.812
CASTEL GIORGIO	4.795
CASTEL RITALDI	13.042
CASTEL VISCARDO	60.473
CASTIGLIONE DEL LAGO	37.672
CERRETO DI SPOLETO	1.452
CITERNA	33.610
CITTA' DELLA PIEVE	58.884
CITTA' DI CASTELLO	256.964
COLLAZZONE	21.063
CORCIANO	162.181
COSTACCIARO	3.082
DERUTA	530.418
FABRO	17.425
FERENTILLO	5.950
FIGULLE	10.993
FOLIGNO	213.811
FOSSATO DI VICO	65.915
FRATTA TODINA	3.936
GIANO DELL'UMBRIA	48.383
GIOVE	1.814
GUALDO CATTANEO	24.453
GUALDO TADINO	611.748
GUARDEA	5.255
GUBBIO	515.766
LISCIANO NICCONE	1.309
LUGNANO IN TEVERINA	15.674
MAGIONE	82.310
MARSCIANO	295.988
MASSA MARTANA	25.892
MONTE CASTELLO DI VIBIO	974
MONTE SANTA MARIA TIBERINA	5.028
MONTECASTRILLI	8.178



**DOMANDA DI TRASPORTO MERCI**  
**Flussi generati dalle industrie di trasformazione**

(Fonti: ISTAT, ISRI - Anno: 1996)

[| Mappa |](#)

Comune	Volume generato (tonn/anno)
MONTECCHIO	3.832
MONTEFALCO	24.248
MONTEFRANCO	5.184
MONTEGABBIONE	4.651
MONTELEONE DI SPOLETO	119
MONTELEONE D'ORVIETO	2.047
MONTONE	79.374
NARNI	280.409
NOCERA UMBRA	43.010
NORCIA	31.656
ORVIETO	109.772
OTRICOLI	33.415
PACIANO	358
PANICALE	43.259
PARRANO	1.043
PASSIGNANO SUL TRASIMENO	46.021
PENNA IN TEVERINA	1.121
PERUGIA	1.103.857
PIEGARO	146.116
PIETRALUNGA	2.986
POGGIODOMO	0
POLINO	0
PORANO	1.942
PRECI	3.200
SAN GEMINI	84.975
SAN GIUSTINO UMBRO	112.200
SAN VENANZO	29.499
SANT'ANATOLIA DI NARCO	5.406
SCHEGGIA E PASCELUPO	8.328
SCHEGGINO	2.806
SELLANO	6.134
SIGILLO	16.196
SPELLO	89.120
SPOLETO	369.155
STRONCONE	22.556
TERNI	1.938.396
TODI	118.823
TORGIANO	123.781
TREVI	56.173
TUORO SUL TRASIMENO	7.335
UMBERTIDE	145.612
VALFABBRICA	29.191
VALLO DI NERA	737
VALTOPINA	3.326