



La spesa totale consolidata del Settore Pubblico Allargato

Giacomo Frau

Assistenza tecnica Nucleo CPT Regione Umbria



IL PROGETTO CPT: L'UNIVERSO DI RIFERIMENTO

I CPT producono informazioni con riferimento a due universi:





La spesa totale consolidata in Umbria del SPA nel periodo 2005-2015

- La media della spesa in Umbria nel periodo 2005-2015 è stata pari a 13.843 milioni di euro .
- La spesa in conto capitale rappresenta circa il 15% di tale spesa e ammonta mediamente a 2.091 milioni di euro.
- Nel periodo **2005-2015 la spesa totale consolidata** è diminuita in media dello 0,4%, mentre aumenta al Centro (0,9%) e in Italia (0,5% circa); tale riduzione è dovuta ad una decisa riduzione della spesa in conto capitale (-4% circa); la spesa in conto capitale si riduce in media, in maniera inferiore, anche nel Centro (-2,4%) e in Italia (-2,6%).
- In Umbria la spesa totale è diminuita in media maggiormente dal 2009 al 2012 (-1,3%) - anni della crisi economica - e in misura più contenuta in media negli anni precedenti (2005-2008).

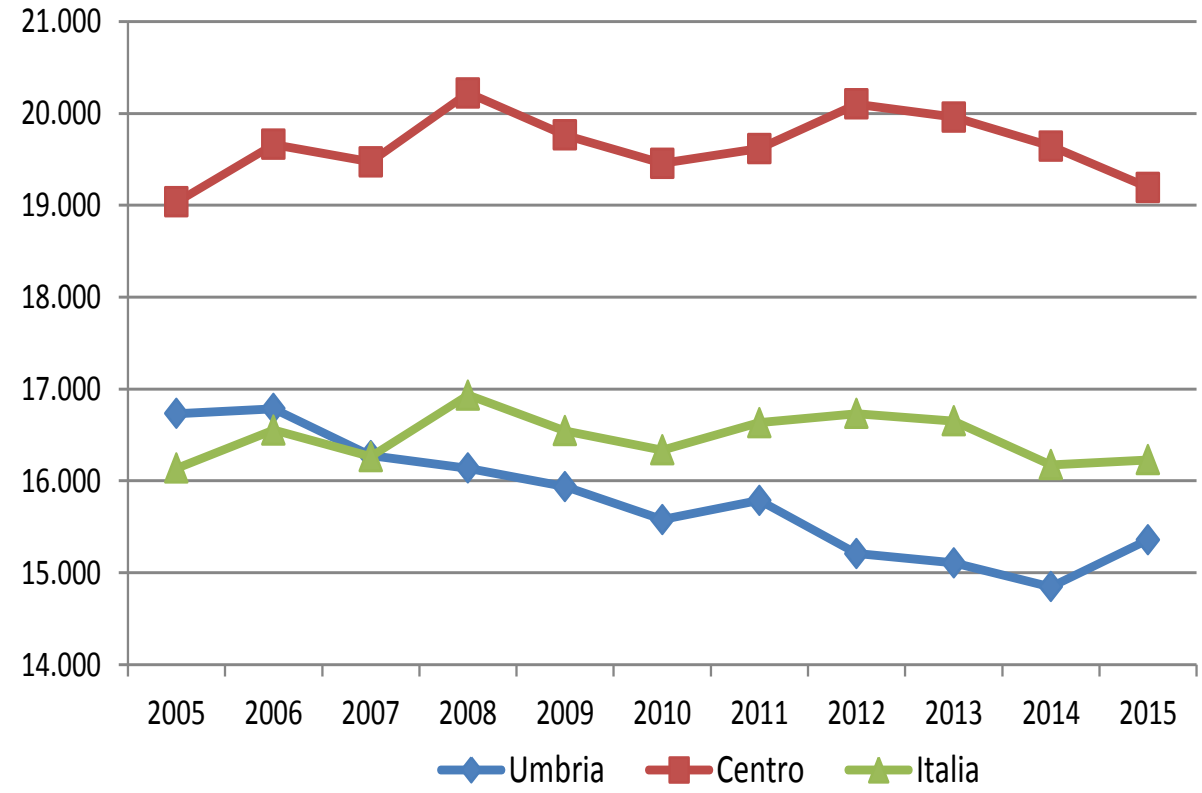


La Spesa totale procapite SPA in Umbria, Centro, Italia

(valori in euro costanti, anni 2005-2015)

La spesa totale procapite del SPA nel periodo 2005-2015 è stata pari in media a:

- 15.795 euro per l'Umbria**
- 16.471 euro per l'Italia**
- 19.646 euro per il Centro**





La Spesa corrente procapite SPA in Umbria, Centro, Italia

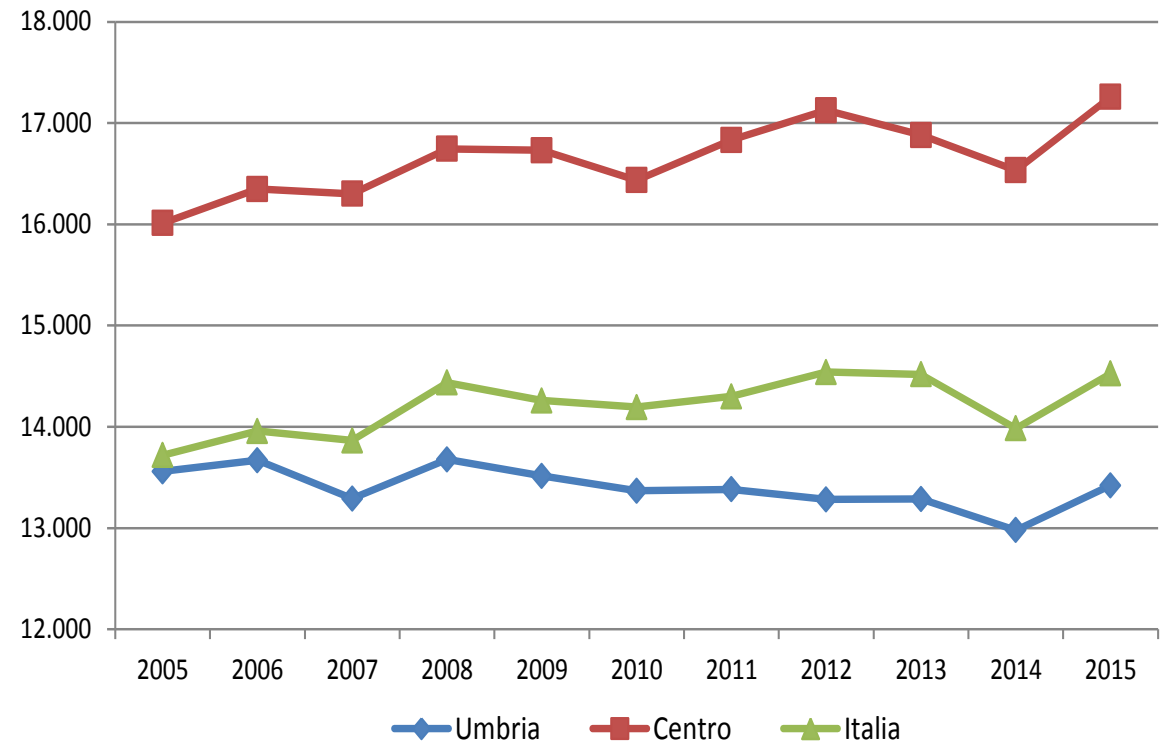
(valori in euro costanti, anni 2005-2015)

La spesa corrente procapite del SPA nel periodo 2005-2015 è stata pari in media a:

13.403 euro per l'Umbria

14.209 euro per l'Italia

16.655 euro per il Centro



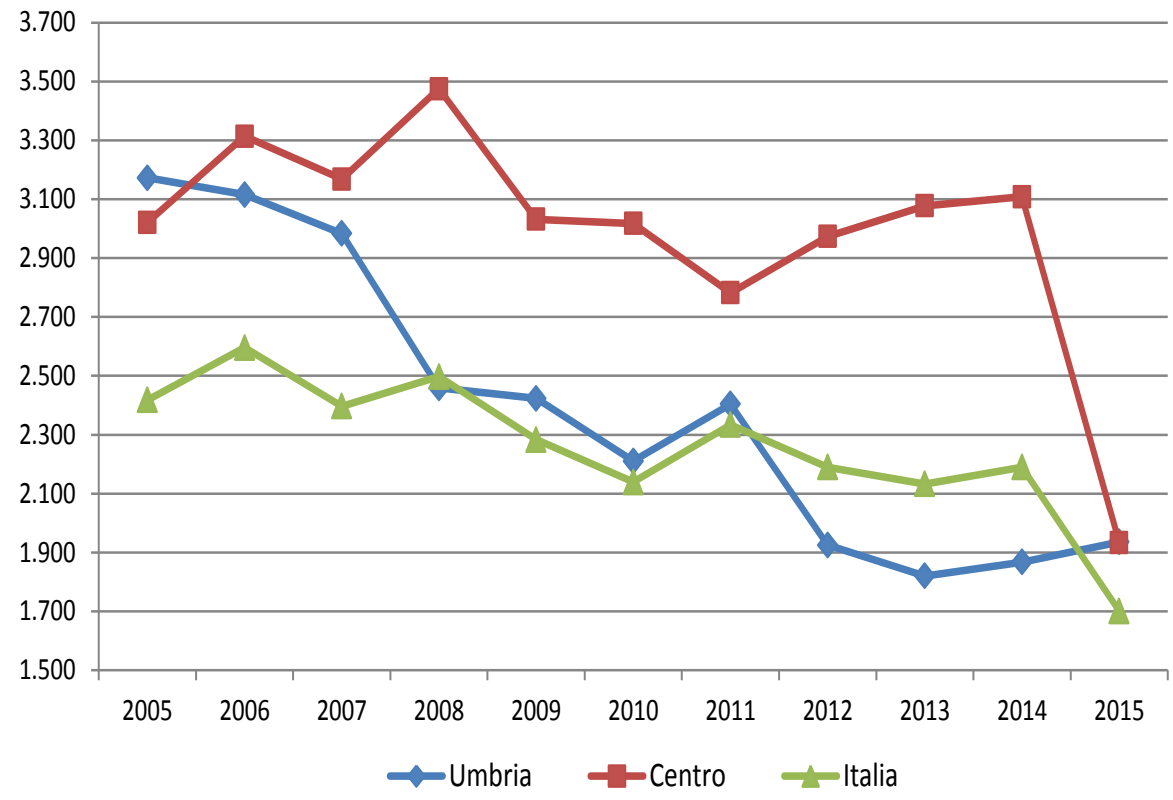


La Spesa capitale procapite SPA in Umbria, Centro, Italia

(valori in euro costanti, anni 2005-2015)

La spesa capitale procapite del SPA nel periodo 2005 - 2015 è stata pari in media a:

- 2.392 euro per l'Umbria**
- 2.261 euro per l'Italia**
- 2.991 euro per il Centro**





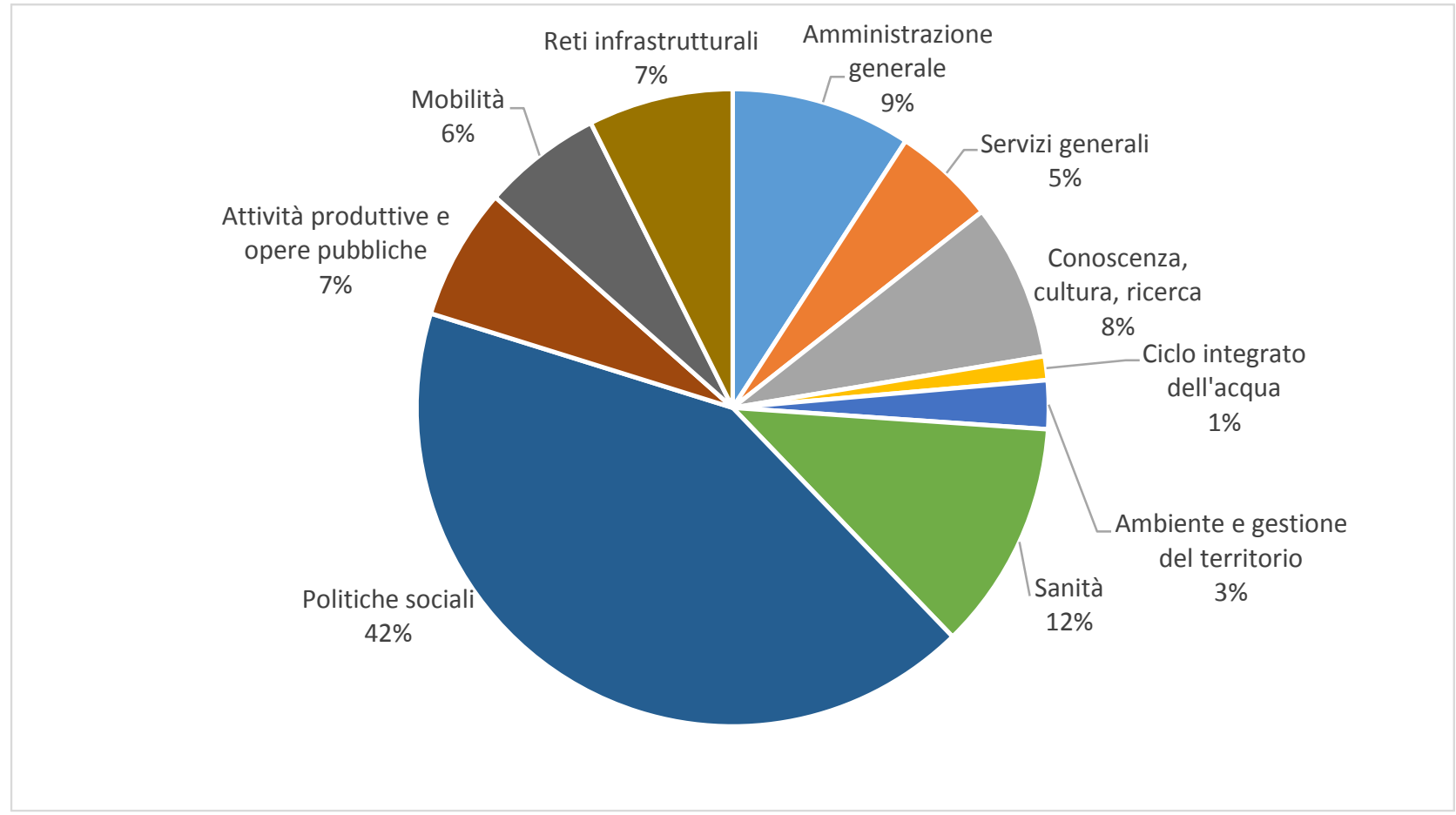
I MACROSETTORI DI INTERVENTO

Macrosettori monografia	Settori CPT
Amministrazione generale	Amministrazione generale
Servizi generali	<ul style="list-style-type: none"> Difesa Sicurezza pubblica Giustizia Oneri non ripartibili
Conoscenza, cultura e ricerca	<ul style="list-style-type: none"> Istruzione Formazione Ricerca e sviluppo Cultura e servizi ricreativi
Ciclo integrato dell'acqua	<ul style="list-style-type: none"> Acqua Fognature e depurazione delle acque
Ambiente e gestione del territorio	<ul style="list-style-type: none"> Ambiente Smaltimento dei rifiuti Altri interventi igienico sanitari
Sanità	Sanità
Politiche sociali	<ul style="list-style-type: none"> Interventi in campo sociale e assistenza e beneficenza Previdenza e integrazione salariale Lavoro
Attività produttive e Opere pubbliche	<ul style="list-style-type: none"> Agricoltura Pesca marittima e acquicoltura Commercio Edilizia abitativa e Urbanistica Industria e artigianato Altre in campo economico Altre opere pubbliche Turismo
Mobilità	<ul style="list-style-type: none"> Viabilità Altri trasporti
Reti infrastrutturali	<ul style="list-style-type: none"> Telecomunicazioni Energia



SPA – SPESA totale PER MACROSETTORI Umbria

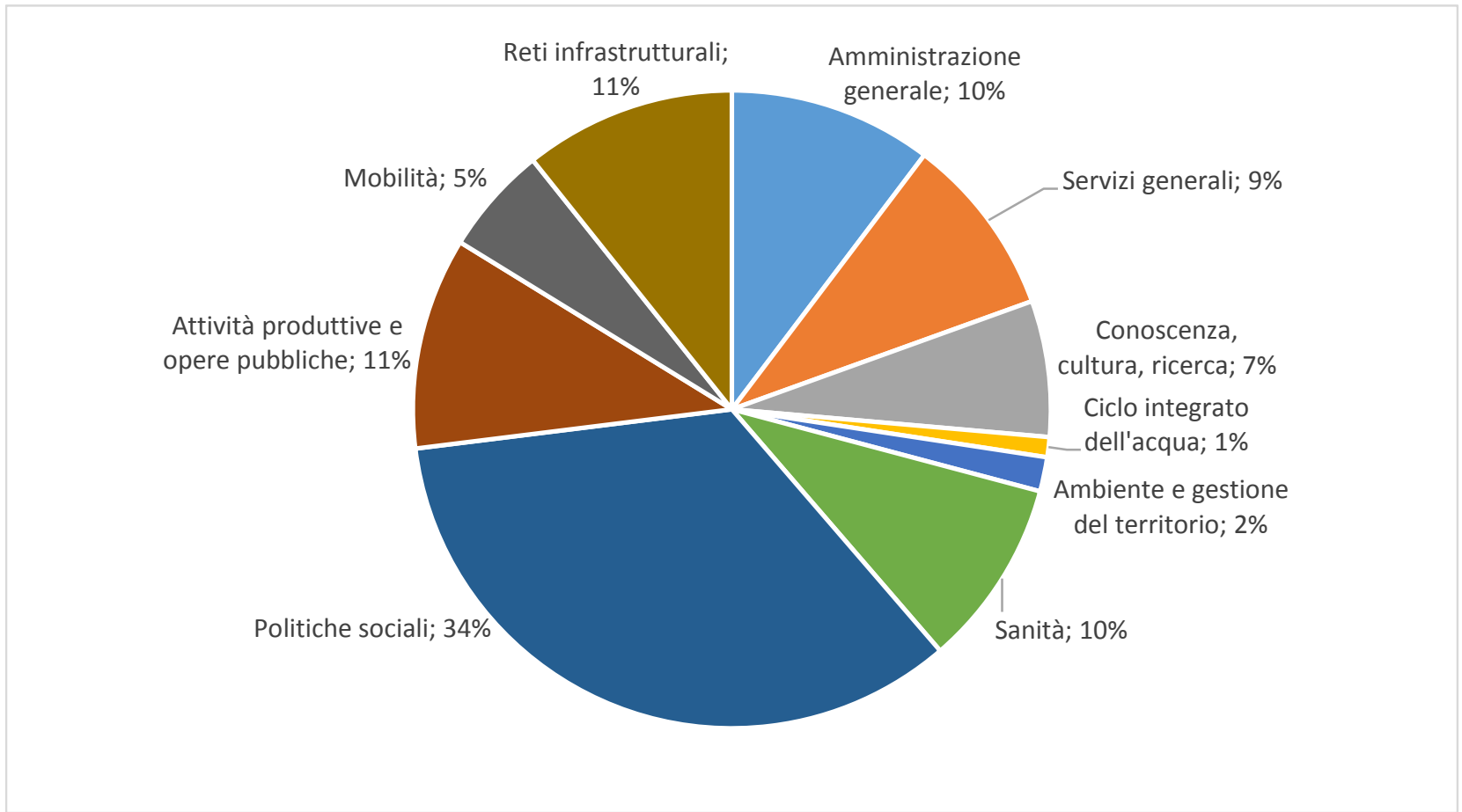
(valori percentuali, media 2005-2015)





SPA – SPESA totale PER MACROSETTORI Centro

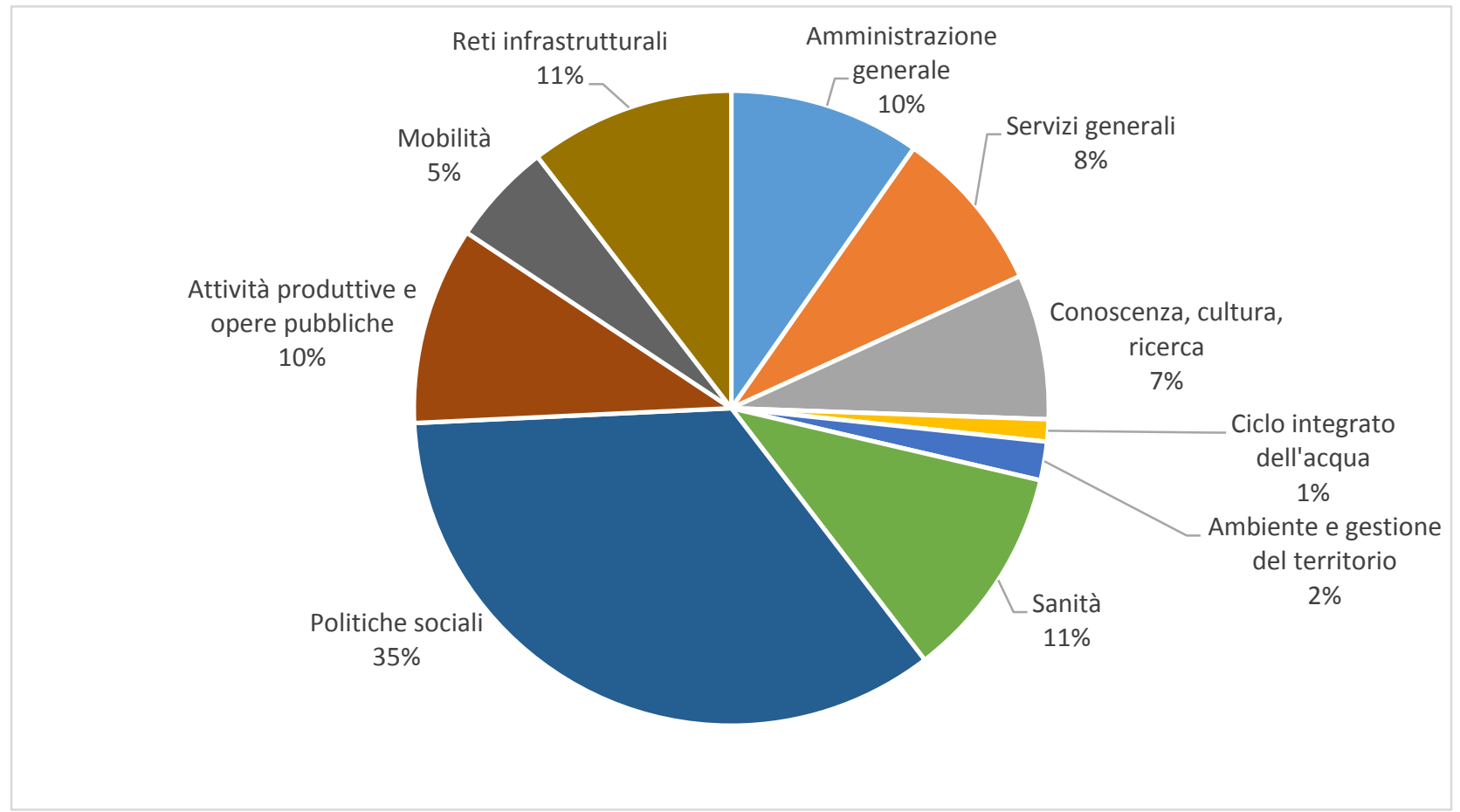
(valori percentuali, media 2005-2015)





SPA – SPESA totale PER MACROSETTORI Italia

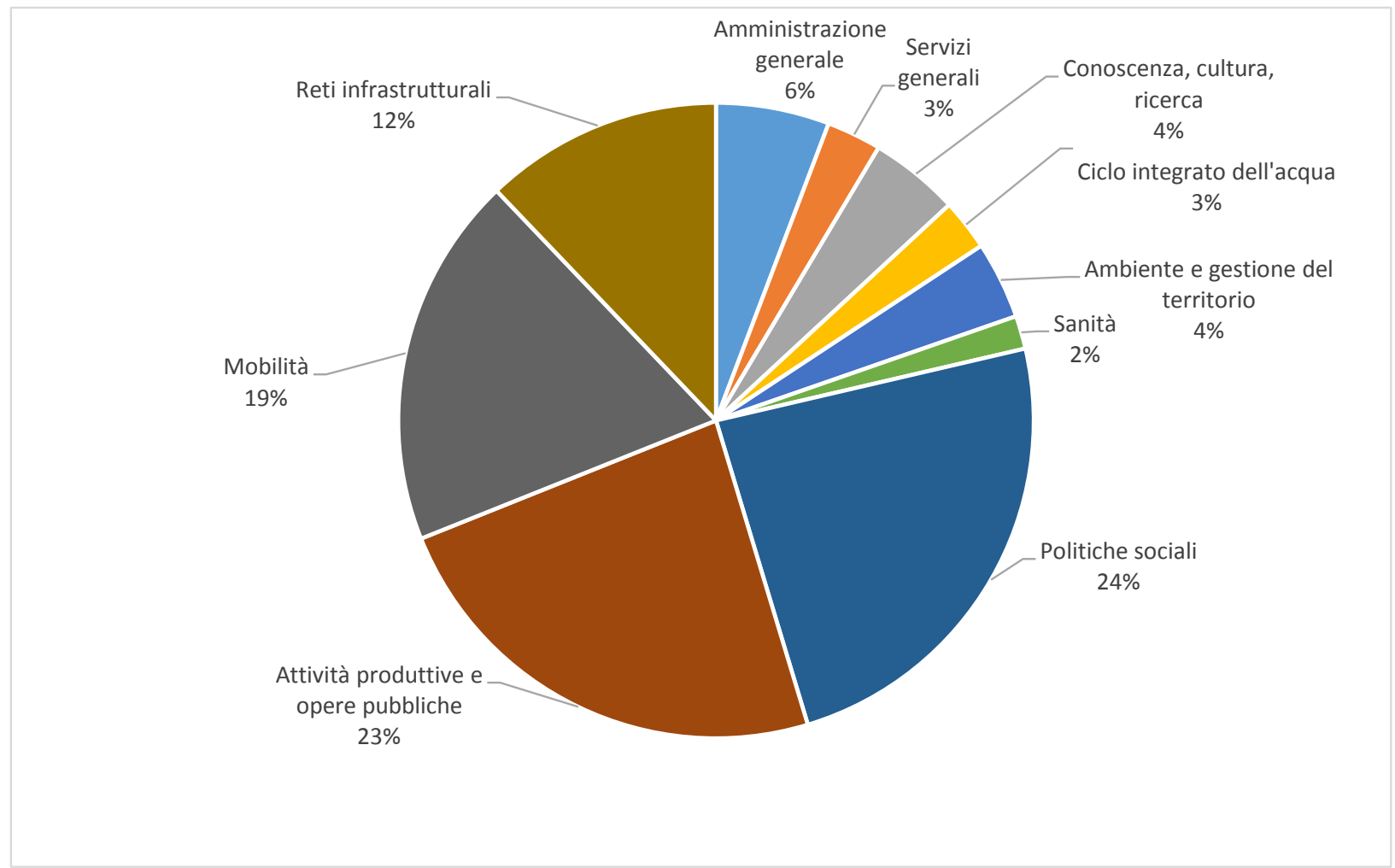
(valori percentuali, media 2005-2015)





SPA – SPESA capitale PER MACROSETTORI Umbria

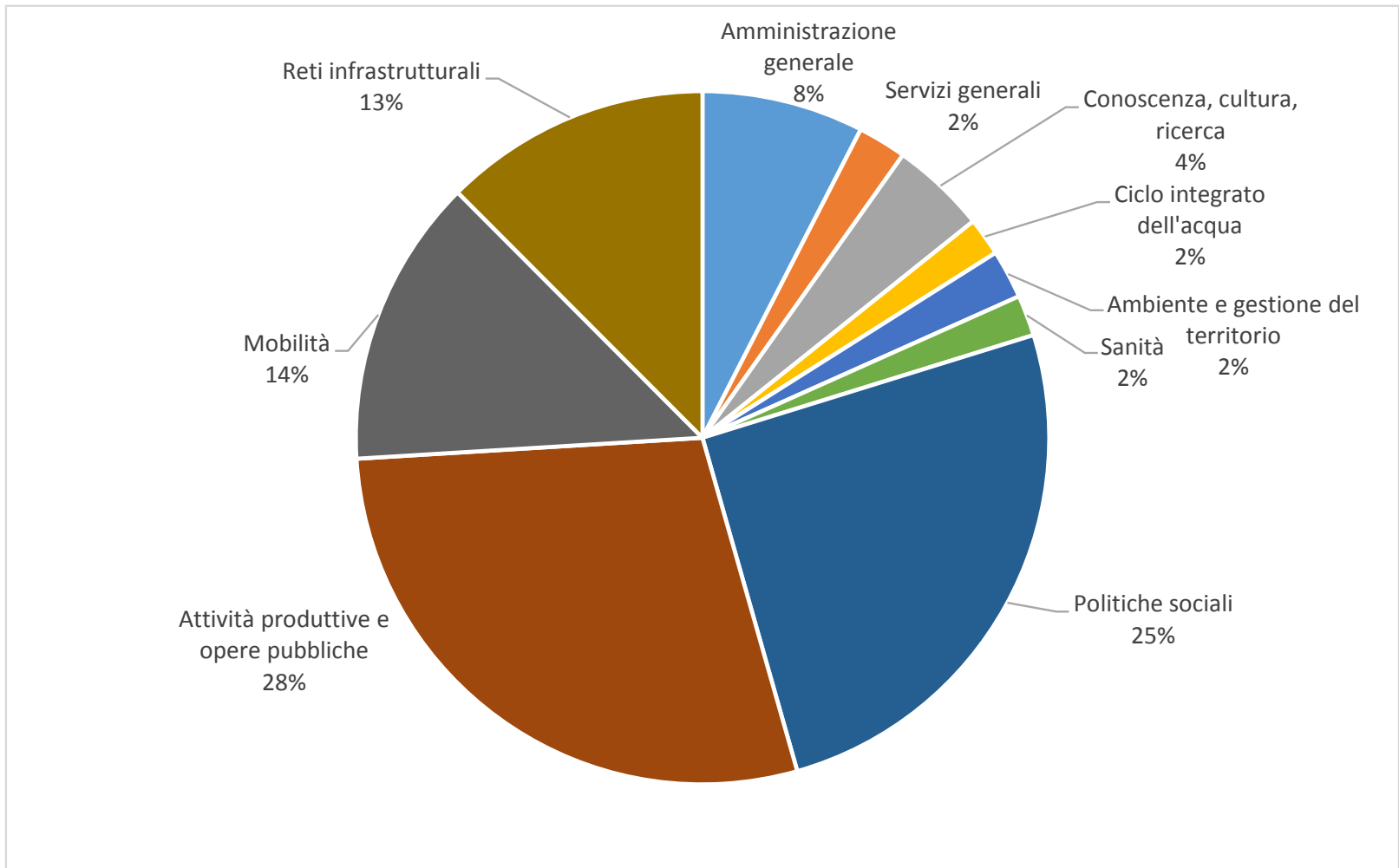
(valori percentuali, media 2005-2015)





SPA – SPESA capitale PER MACROSETTORI Centro

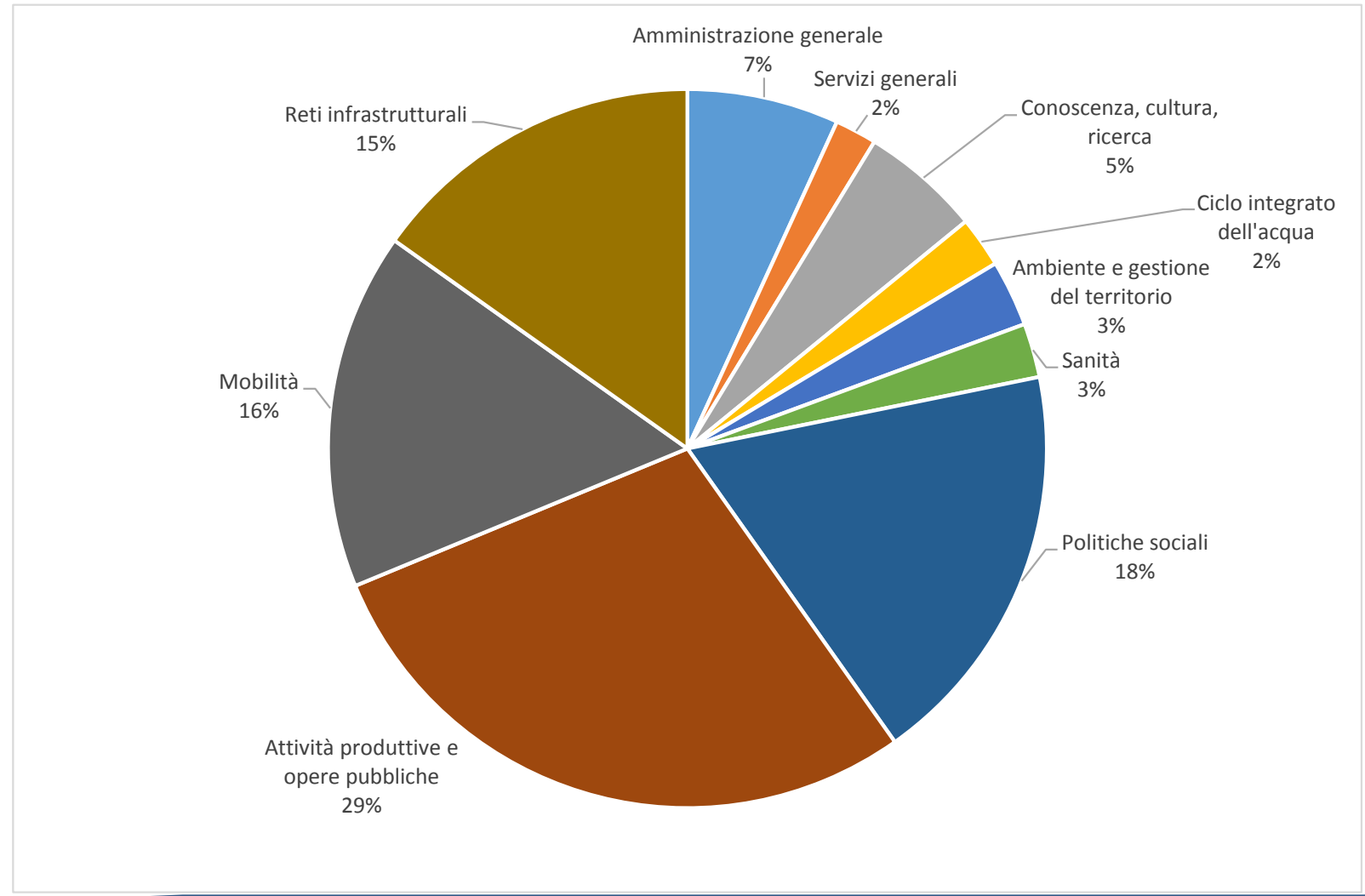
(valori percentuali, media 2005-2015)





SPA – SPESA capitale PER MACROSETTORI Italia

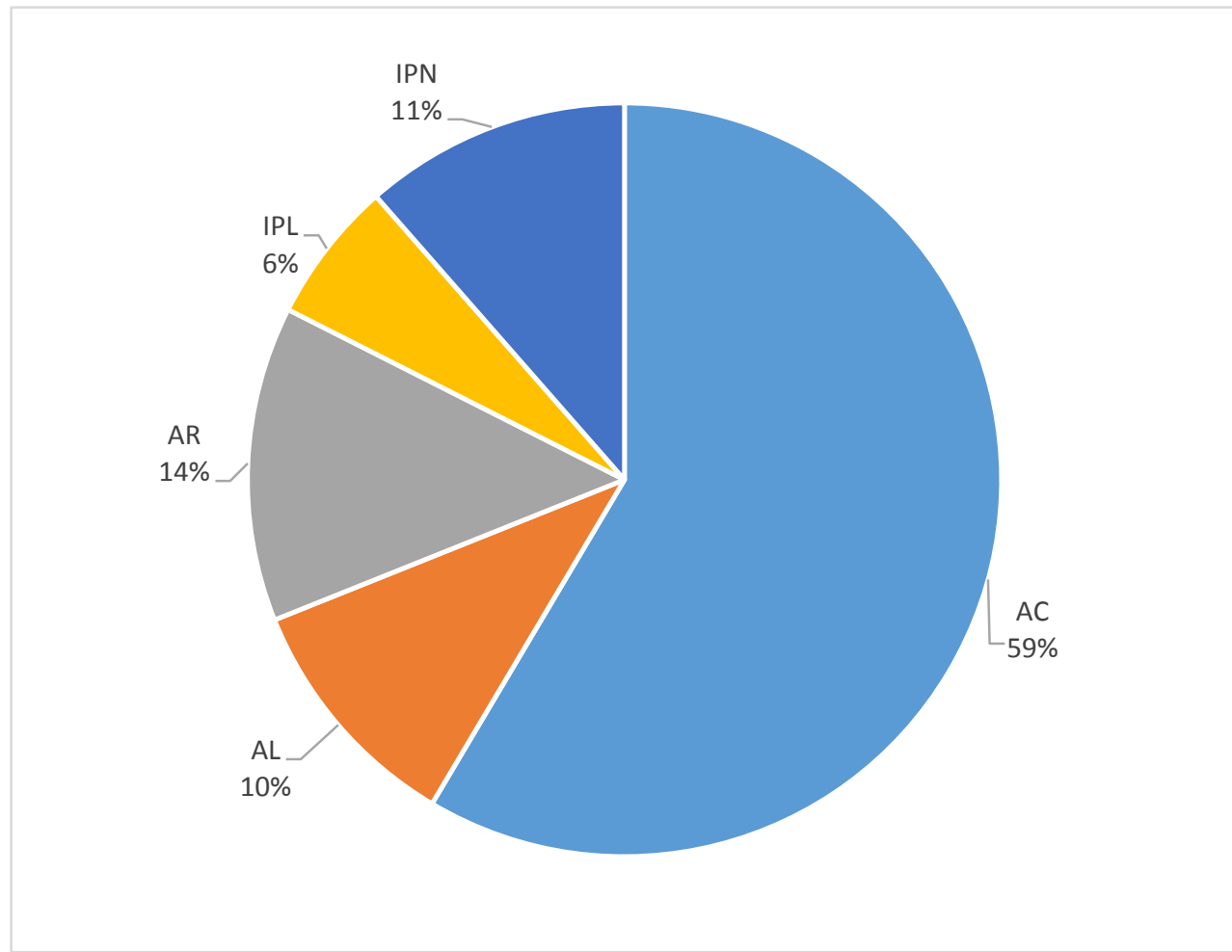
(valori percentuali, media 2005-2015)





SPA – SPESA totale PER LIVELLI DI GOVERNO Umbria

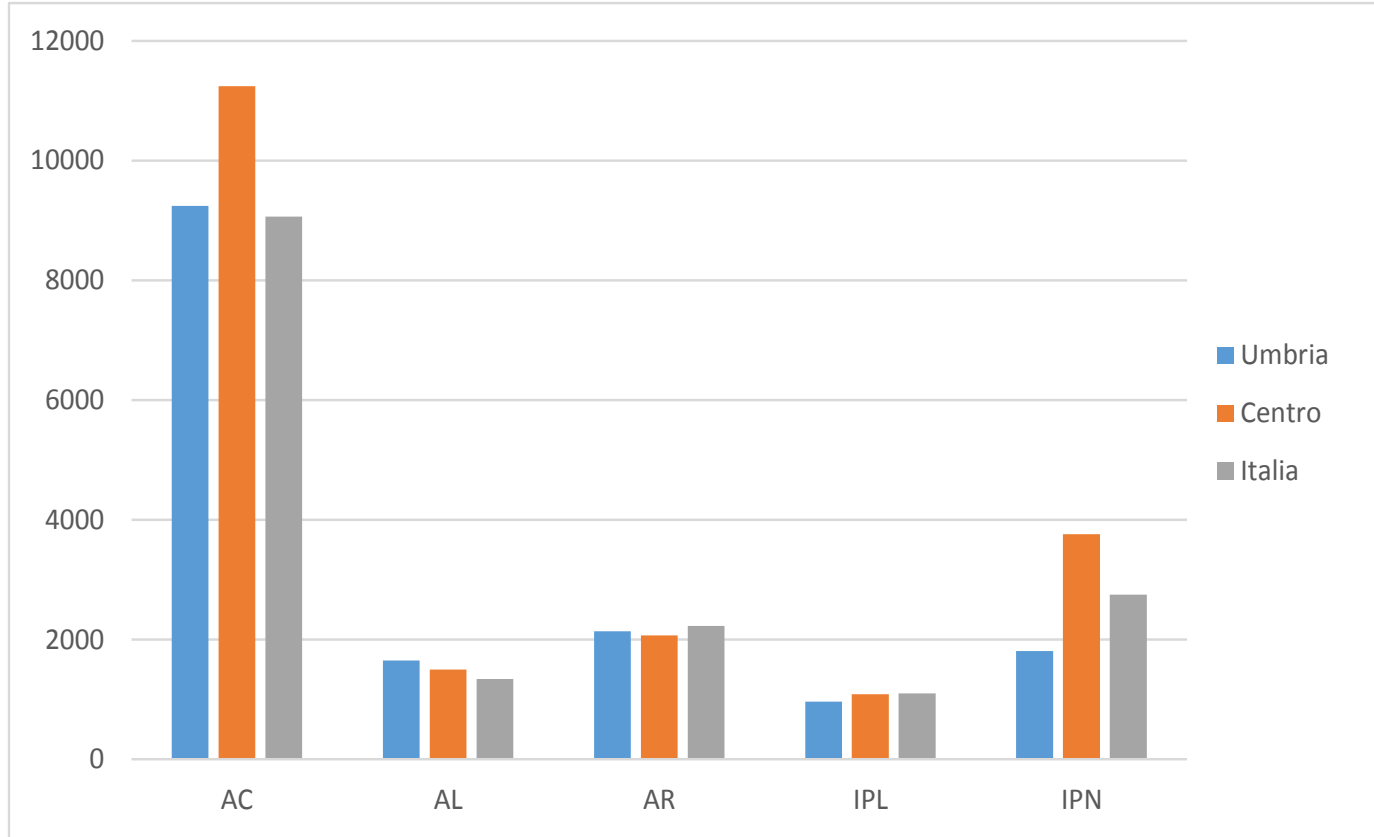
(valori percentuali, media 2005-2015)





SPA - LA SPESA totale PROCAPITE PER LIVELLI DI GOVERNO (Umbria, Centro, Italia)

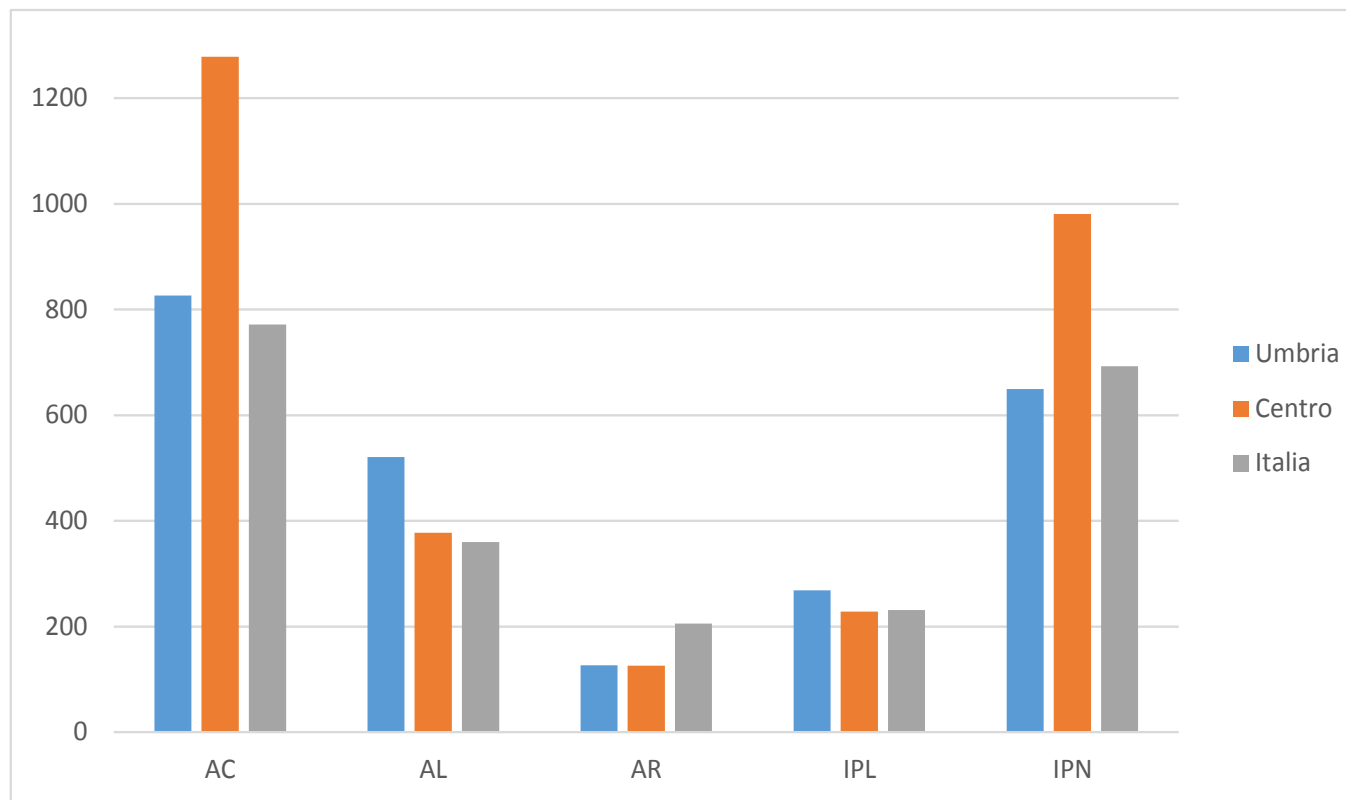
(valori in euro costanti, media 2005-2015)



L'Umbria è caratterizzata da una più elevata quota di spesa delle AL rispetto all'Italia e al Centro

SPA - LA SPESA capitale PROCAPITE PER LIVELLI DI GOVERNO (Umbria, Centro, Italia)

(valori in euro costanti, media 2005-2015)

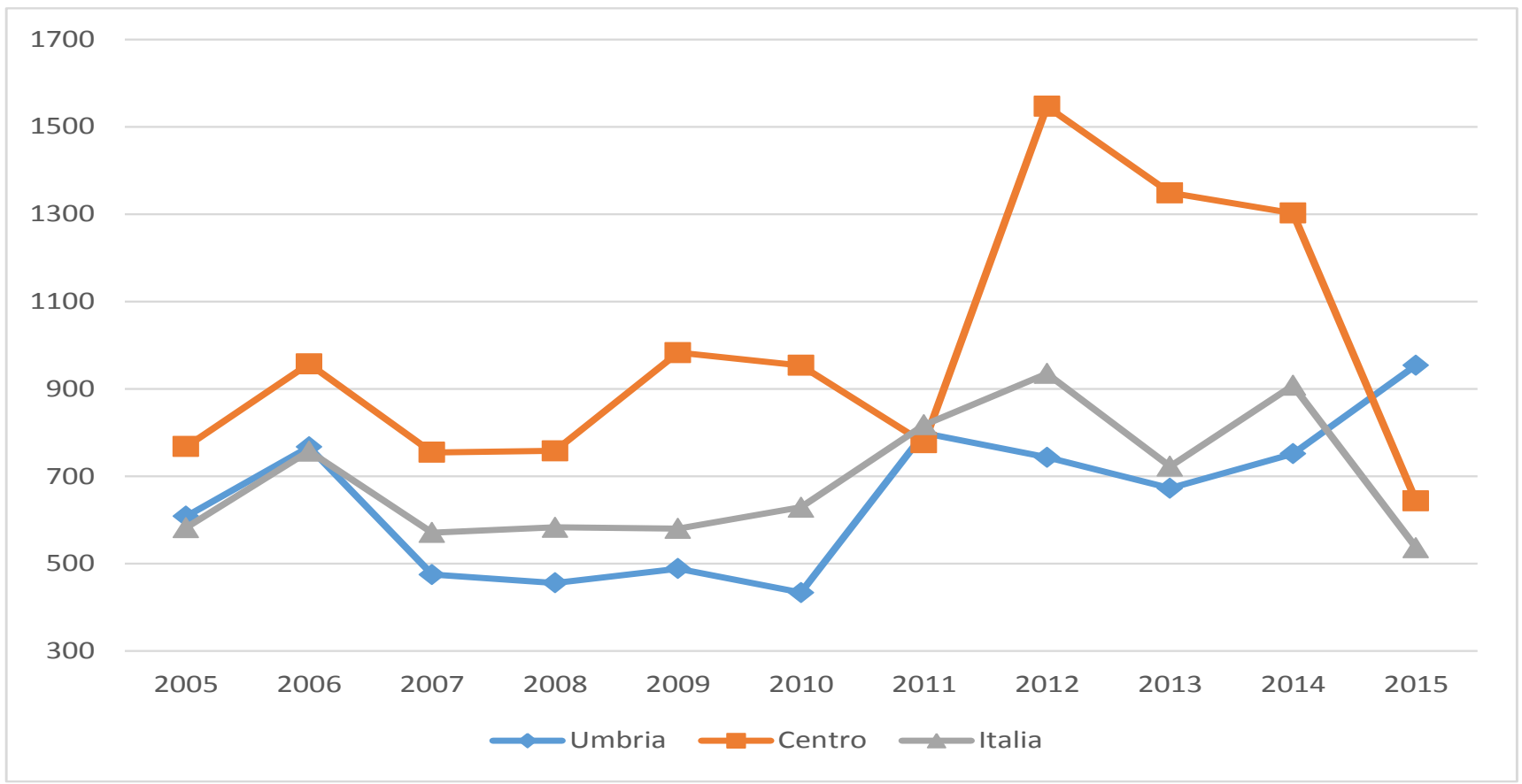


L'Umbria è caratterizzata da una più elevata quota di spesa delle AL e delle IPL rispetto all'Italia e al Centro



SPA - LA SPESA CAPITALE PROCAPITE delle IPN (Umbria, Centro, Italia)

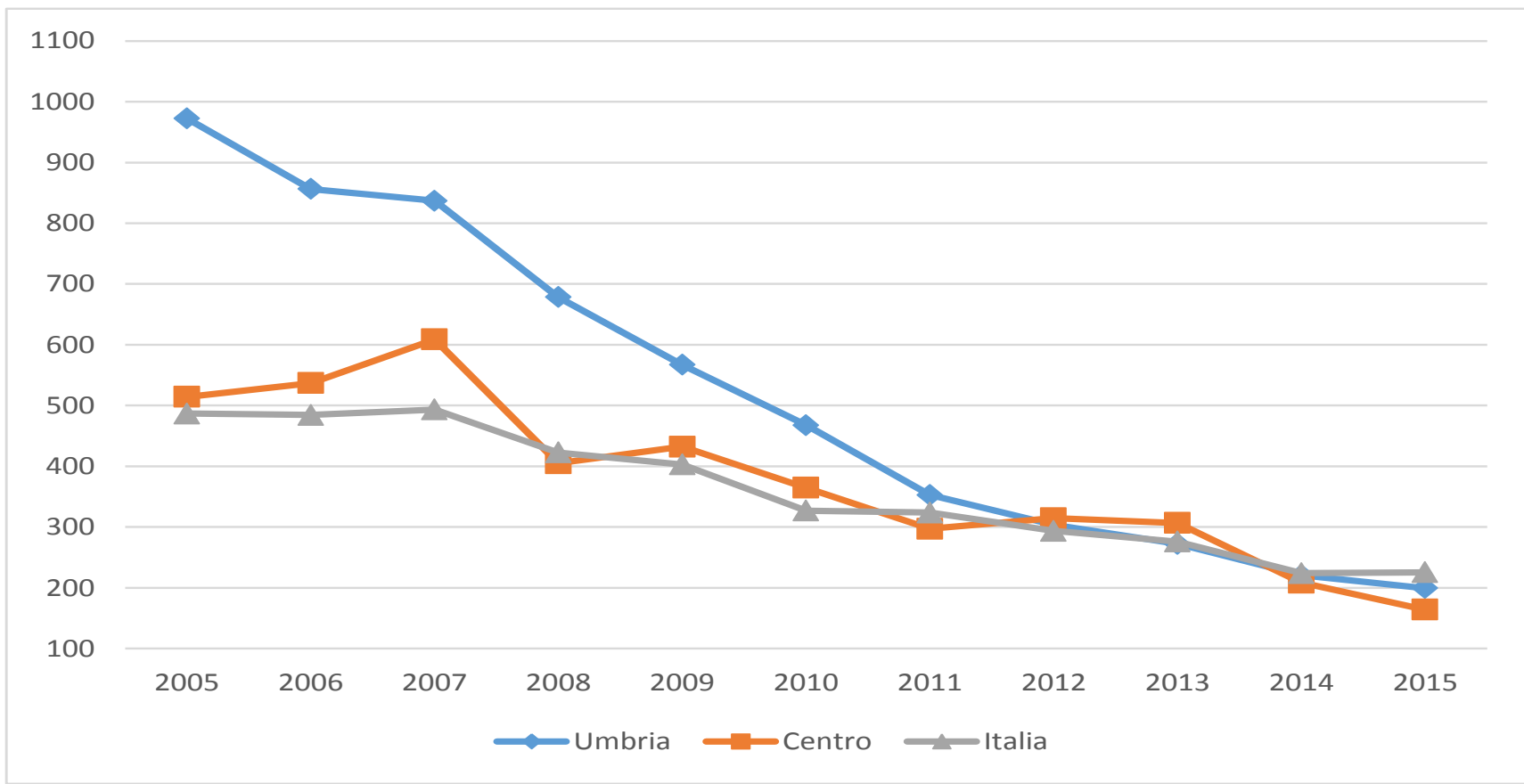
(valori in euro costanti, Anni 2005-2015)





SPA - LA SPESA CAPITALE PROCAPITE delle AL (Umbria, Centro, Italia)

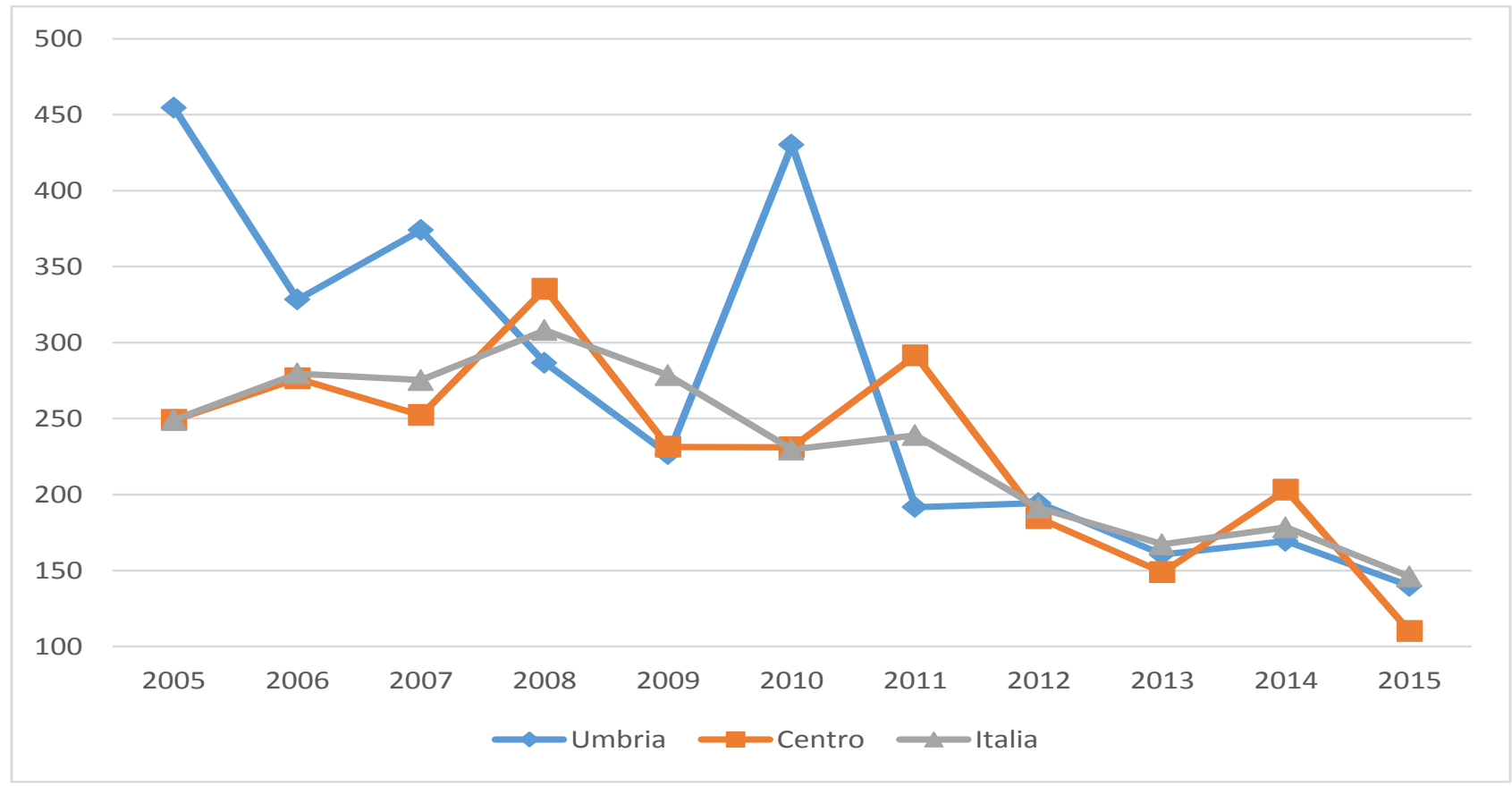
(valori in euro costanti, Anni 2005-2015)





SPA - LA SPESA CAPITALE PROCAPITE delle IPL (Umbria, Centro, Italia)

(valori in euro costanti, Anni 2005-2015)





- In conclusione in Umbria nel periodo 2005-2015 diminuisce in media **la spesa totale consolidata procapite** (-0,9%) rispetto ad un incremento del dato nazionale e del Centro di circa lo 0,1%.
- In Umbria il comparto locale (AL+AR+IPL) mostra una decisa flessione della spesa capitale procapite (-9,1%) superiore al Centro e all'Italia.
- In Umbria, la **riduzione della spesa totale procapite** è dovuta alla forte diminuzione media della spesa capitale procapite(-4,8%), riduzione più consistente rispetto all'Italia (-3,5%) e al Centro (-4,4%).