



Agenzia Umbria Ricerche

Compendio Statistico

***Rapporti sulla situazione del personale maschile e femminile
nelle imprese con oltre 100 dipendenti.
Anno 2014/2015.***

Indice

Premessa	3
Analisi del campione di riferimento	4
Analisi delle occupate e degli occupati	
<i>La struttura dell'occupazione</i>	6
<i>La struttura delle qualifiche</i>	8
<i>Le tipologie contrattuali</i>	10
<i>I differenziali retributivi</i>	11
Dinamiche dell'occupazione	
<i>Le variazioni occupazionali del biennio 2014-2015</i>	12
<i>Il turn-over del mercato del lavoro: entrate e uscite</i>	12
<i>Le trasformazioni contrattuali</i>	14
<i>Le assenze contrattuali: l'aspettativa e la maternità/paternità</i>	14
Le attività formative	15

Premessa

Il “Codice delle Pari Opportunità” (Decreto 11 aprile 2006, n.198), all’art. 46 prescrive che le aziende, siano esse pubbliche o private, che occupano più di cento dipendenti, hanno l’obbligo di redigere, ogni due anni, *“un rapporto riguardante la situazione del personale maschile e femminile in ognuna delle professioni e in relazione allo stato delle assunzioni, della formazione, della promozione professionale, dei livelli, dei passaggi di categoria o di qualifica, di altri fenomeni di mobilità, della Cassa Integrazione Guadagni, dei licenziamenti, dei prepensionamenti e pensionamenti, della retribuzione effettivamente corrisposta”*.

Il rapporto che le aziende sono tenute a redigere su base biennale è stato definito dal Ministero del Lavoro con il Decreto del 17 luglio 1996 e si articola nelle seguenti otto sezioni:

- **sezione 1:** informazioni generali sull’azienda;
- **sezione 2:** informazioni generali sulle unità produttive in ambito comunale;
- **sezione 3:** occupati alle dipendenze nei due anni del biennio ed entrate ed uscite;
- **sezione 4:** promozioni e assunzioni per categoria professionale e livello di inquadramento;
- **sezione 5:** occupati alle dipendenze per categoria professionale e tipo di contratto, in Cassa Integrazione Guadagni (CIG) e in aspettativa;
- **sezione 6:** entrate ed uscite con relative motivazioni e trasformazione dei contratti per categoria professionale;
- **sezione 7:** formazione del personale per categoria professionale;
- **sezione 8:** retribuzione annua lorda per livello e categoria professionale.

Il presente compendio statistico analizza i dati contenuti nei rapporti sul personale maschile e femminile redatti dalle imprese umbre con più di 100 dipendenti e riferiti al biennio 2014-2015. Il limite più grande di questa rilevazione, per una regione come l’Umbria, sta nel prendere in considerazione solo le grandi realtà produttive (aziende con più di 100 dipendenti) tagliando fuori dall’analisi una grossa fetta della realtà produttiva della Regione Umbria costituita da aziende di piccole-piccolissime dimensioni.

Per una corretta lettura dei dati, si precisa che il tasso di caduta delle risposte delle aziende varia da sezione a sezione, per cui, in ogni tabella e/o grafico, viene riportata la numerosità delle aziende che costituiscono il campione.

Analisi del campione di riferimento

Tab. 1 - Analisi del campione di riferimento (2015) N=106

Rapporti	v.a.	%
Rapporti validi	100	94,3
<i>di cui: inseriti parzialmente perché non disaggregati*</i>	18	17,0
Rapporti non validi	6	5,7
Totale rapporti ricevuti	106	100,0

(*) Alcune aziende hanno fornito solamente per alcune sezioni del rapporto i dati riferiti all'Umbria mentre per le altre sezioni hanno riportato il dato nazionale.

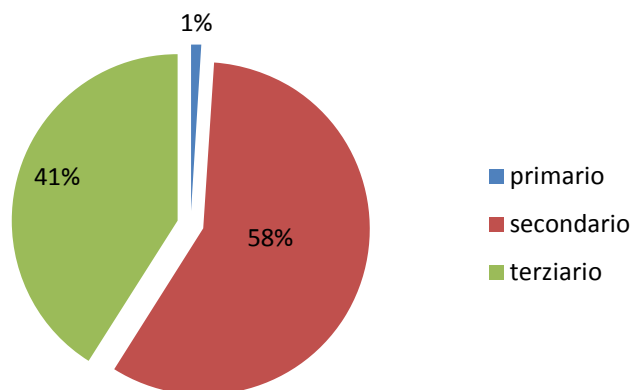
Tab. 2 - Distribuzione delle aziende del campione per comune di localizzazione delle unità produttive (2015) N=100

Comune di localizzazione delle UP	v.a.	%
Perugia	20	20,0
Terni	17	17,0
Spoletto	11	11,0
Foligno	8	8,0
Assisi	6	6,0
Gubbio	5	5,0
San Giustino	5	5,0
Umbertide	5	5,0
Corciano	4	4,0
<i>altre città umbre</i>	19	19,0
Totale	100	100,0

Tab. 3 - Distribuzione delle aziende del campione per provincia di localizzazione delle unità produttive (2015) N=100

Provincia di localizzazione delle unità produttive	v.a.	%
Perugia	81	81,0
Terni	18	18,0
entrambe le province	1	1,0
Totale	100	100,0

Graf. 1 - Aziende del campione per settore economico di attività. Valori percentuali (2015) N=100



Tab. 5 - Distribuzione delle aziende del campione per attività economica esercitata dalle unità produttive (2015) N=100

Attività economica esercitata dall'unità produttiva		v.a.	%
B	ESTRAZIONE DI MINERALI DA CAVE E MINIERE	1	1,0
C	ATTIVITÀ MANIFATTURIERE	52	52,0
<i>di cui:</i>	<i>Industrie alimentari</i>	8	8,0
	<i>Confezione di articoli di abbigliamento, confezione di articoli in pelle e pelliccia</i>	5	5,0
	<i>Fabbricazione di altri prodotti della lavorazione di minerali non metalliferi</i>	6	6,0
	<i>Metallurgia</i>	5	5,0
	<i>Fabbricazione di prodotti in metallo (esclusi macchinari e attrezzature)</i>	8	8,0
	<i>Fabbricazione di macchinari ed apparecchiature nca</i>	5	5,0
	<i>Fabbricazione di autoveicoli, rimorchi e semirimorchi</i>	3	3,0
	<i>Fabbricazione di mobili</i>	3	3,0
D	FORNITURA DI ENERGIA ELETTRICA, GAS, VAPORE E ARIA CONDIZIONATA	1	1,0
E	FORNITURA DI ACQUA; RETI FOGNARIE, ATTIVITÀ DI GESTIONE DEI RIFIUTI E RISANAMENTO	3	3,0
F	COSTRUZIONI	2	2,0
G	COMMERCIO ALL'INGROSSO E AL DETTAGLIO; RIPARAZIONE DI AUTOVEICOLI E MOTOCICLI	5	5,0
<i>di cui:</i>	<i>Commercio al dettaglio (escluso quello di autoveicoli e di motocicli)</i>	3	3,0
H	TRASPORTO E MAGAZZINAGGIO	3	3,0
I	ATTIVITÀ DEI SERVIZI DI ALLOGGIO E DI RISTORAZIONE	1	1,0
J	SERVIZI DI INFORMAZIONE E COMUNICAZIONE	2	2,0
K	ATTIVITÀ FINANZIARIE E ASSICURATIVE	3	3,0
M	ATTIVITÀ PROFESSIONALI, SCIENTIFICHE E TECNICHE	2	2,0
N	NOLEGGIO, AGENZIE DI VIAGGIO, SERVIZI DI SUPPORTO ALLE IMPRESE	7	7,0
<i>di cui:</i>	<i>Attività di servizi per edifici e paesaggio</i>	5	5,0
P	ISTRUZIONE	1	1,0
Q	SANITA' E ASSISTENZA SOCIALE	7	7,0
<i>di cui:</i>	<i>Assistenza sociale non residenziale</i>	4	4,0
S	ALTRE ATTIVITÀ DI SERVIZI	10	10,0
Totale		100	100,0

Tab. 6 - Distribuzione delle aziende per contratto collettivo nazionale di lavoro (CCNL) applicato (2015) N=100

CCNL applicato	v.a.	%
Alimentari	8	8,0
Chimica	3	3,0
Credito e Assicurazioni	3	3,0
Edilizia e Legno	11	11,0
Enti e Istituzioni Private	2	2,0
Enti Pubblici	1	1,0
Meccanici	26	26,0
Poligrafici e Spettacolo	2	2,0
Terziario e Servizi	34	34,0
Tessili	7	7,0
Trasporti	3	3,0
Totale	100	100,0

Tab. 6 - Distribuzione delle aziende per classe dimensionale delle unità produttive (2015) N=100

Classe dimensionale delle UP	v.a.	%
100-249	68	68,0
250-499	22	22,0
500-999	7	7,0
>1000	3	3,0
Totale	100	100,0

Tab. 7 - Distribuzione delle aziende del campione per forma societaria (2015) N=100

Forma societaria delle aziende del campione	v.a.	%
Società per azioni	56	56,0
Società a responsabilità limitata	26	26,0
Coop sociale	10	10,0
Fondazione	2	2,0
Pubblica Amministrazione	1	1,0
Società cooperativa a responsabilità limitata	4	4,0
Ente ecclesiastico	1	1,0
Totale	100	100,0

Tab. 8 - Distribuzione delle aziende del campione per settore economico e classe dimensionale della UP. Valori percentuali (2015) N=100

Settore economico	100-249 addetti	250-499 addetti	500-999 addetti	>1.000 addetti	Totale (n=100)
primario	100,0				1
secondario	77,6	12,1	8,6	1,7	58
terziario	53,7	36,6	4,9	4,9	41
Totale	68,0	22,0	7,0	3,0	100

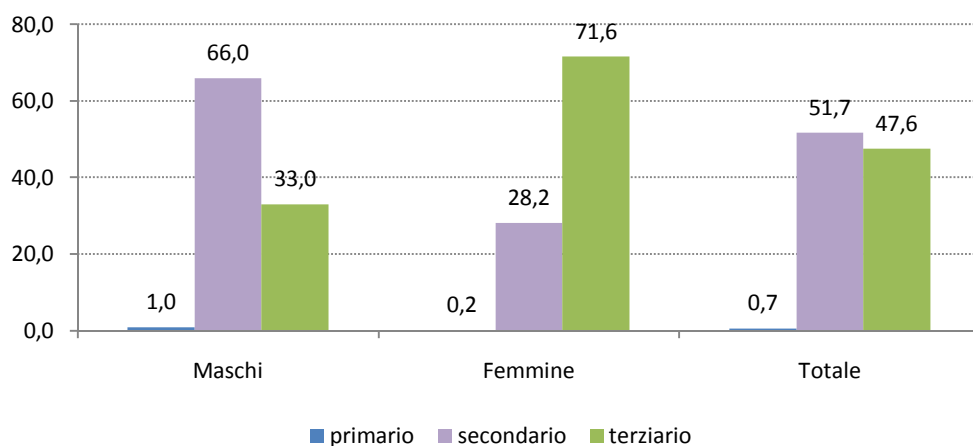
Analisi delle occupate e degli occupati

La struttura dell'occupazione

Tab.9 - Occupati per genere e settore di attività economica (2015) N=100

Settore di attività	Maschi (v.a.)	Femmine (v.a.)	Totale (v.a.)	Tasso di femminilizzazione* (%)
primario	177	20	197	10,2
secondario	11.578	2.998	14.576	20,6
terziario	5.786	7.609	13.395	56,8
Totale	17.541	10.627	28.168	37,7

(*)tasso di femminilizzazione= occupate femmine*100 /totale occupati

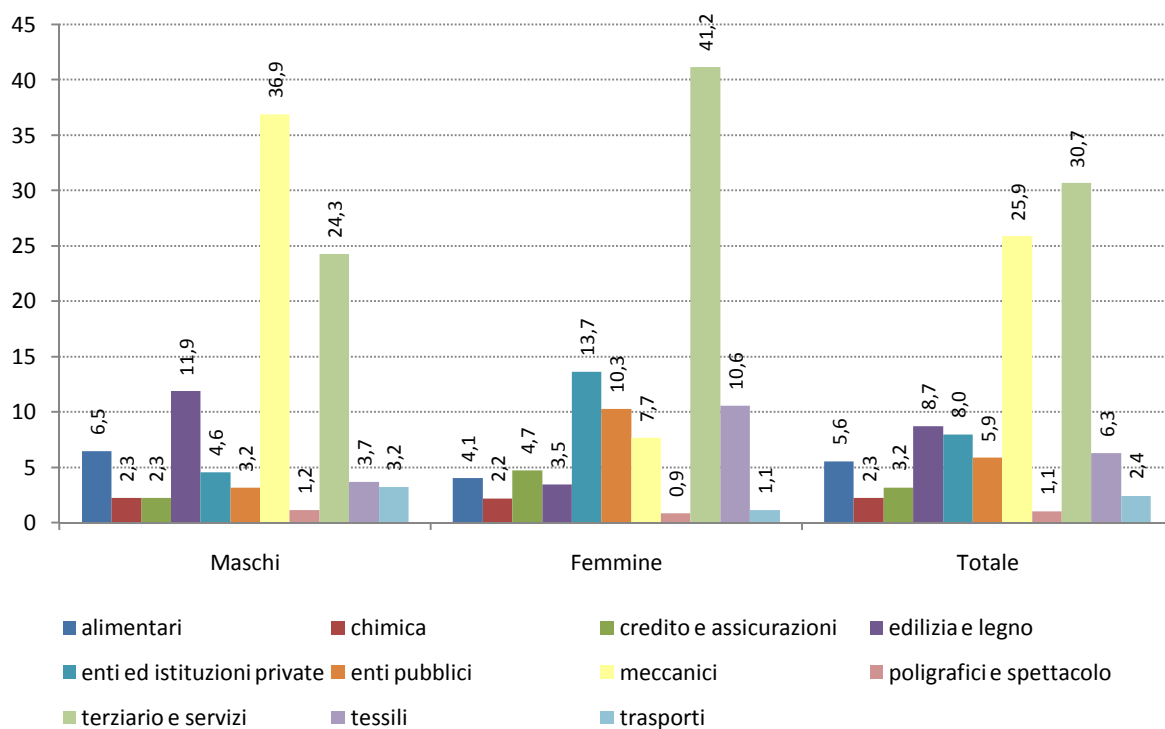
Graf. 2- Distribuzione degli occupati/e per settore di attività economica. Valori percentuali (2015) N=100

Tab.10 - Occupati per genere e CCNL applicato (2015) N=100

CCNL applicato	Maschi (v.a.)	Femmine (v.a.)	Totale (v.a.)	Tasso di femminilizzazione* (%)
alimentari	1.138	432	1.570	27,5
chimica	398	236	634	37,2
credito e assicurazioni	398	503	901	55,8
edilizia e legno	2.085	370	2.455	15,1
enti ed istituzioni private	804	1.452	2.256	64,4
enti pubblici	557	1.097	1.654	66,3
meccanici	6.475	818	7.293	11,2
poligrafici e spettacolo	205	92	297	31,0
terziario e servizi	4.265	4.379	8.644	50,7
tessili	647	1.127	1.774	63,5
trasporti	569	121	690	17,5
Totale	17.541	10.627	28.168	37,7

(*)tasso di femminilizzazione= occupate femmine*100 /totale occupati

Graf.3 - Distribuzione degli occupati/e per CCNL applicato. Valori percentuali (2015) N=100



Tab.11 - Occupati per genere e provincia di localizzazione della unità produttiva (2015) N=100

Localizzazione UP	Maschi (v.a.)	Femmine (v.a.)	Totale (v.a.)	Tasso di femminilizzazione* (%)
Perugia	11.670	6.448	18.118	35,6
Terni	5.107	2.852	7.959	35,8
entrambe le province	764	1.327	2.091	63,5
Totale	17.541	10.627	28.168	37,7

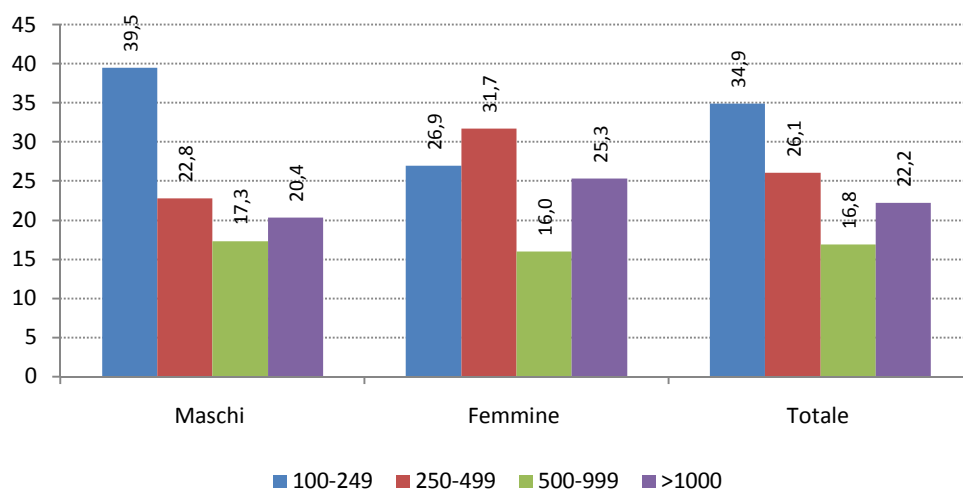
(*)tasso di femminilizzazione= occupate femmine*100 /totale occupati

Tab.12 - Occupati per genere e classe dimensionale della unità produttiva (2015) N=98

Classe dimensionale della UP	Maschi (v.a.)	Femmine (v.a.)	Totale (v.a.)	Tasso di femminilizzazione* (%)
100-249	6.936	2.722	9.658	28,2
250-499	4.001	3.207	7.208	44,5
500-999	3.043	1.617	4.660	34,7
>1000	3.574	2.562	6.136	41,8
Totale	17.554	10.108	27.662	36,5

(*)tasso di femminilizzazione= occupate femmine*100 /totale occupati

Graf.4 - Distribuzione degli occupati/e per classe dimensionale della unità produttiva. Valori percentuali (2015) N=98



La struttura delle qualifiche

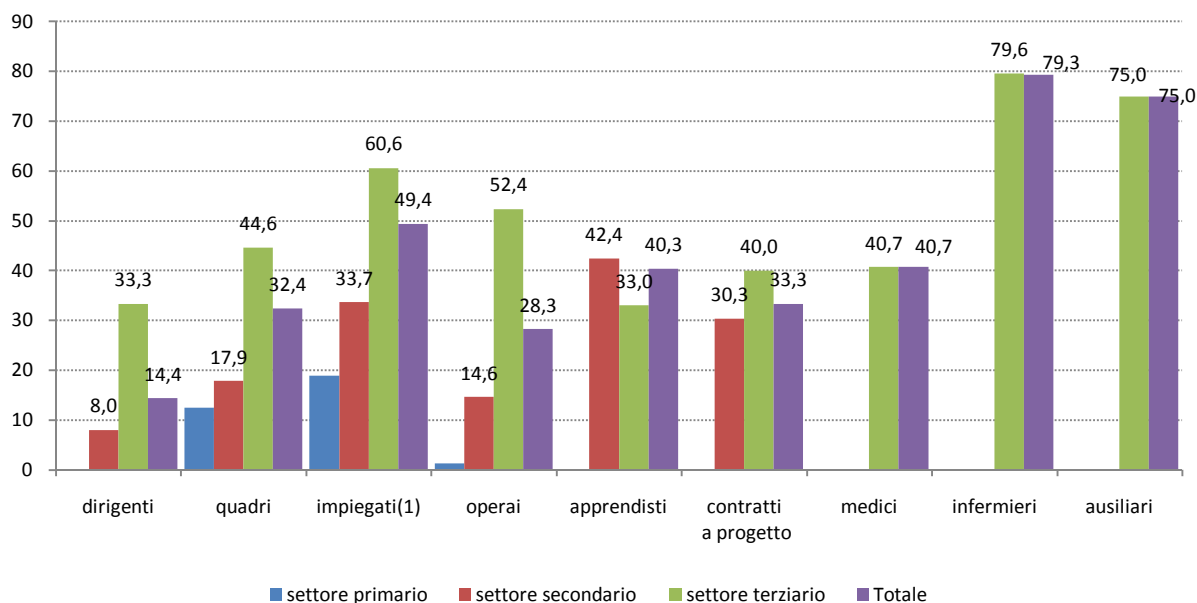
Tab.13 - Occupati per genere e qualifica professionale (2015) N=100

Qualifica professionale	Maschi (v.a.)	Femmine (v.a.)	Totale (v.a.)	Tasso di femminilizzazione* (%)
dirigenti	274	46	320	14,4
quadri	736	353	1.089	32,4
impiegati ¹	5.040	4.926	9.966	49,4
operai	10.777	4.247	15.024	28,3
apprendisti	271	183	454	40,3
contratti a progetto	32	16	48	33,3
medici	227	156	383	40,7
infermieri	172	658	830	79,3
ausiliari	11	33	44	75,0
altro	1	9	10	90,0
Totale	17.541	10.627	28.168	37,7

(1) includono le categorie speciali

(*) tasso di femminilizzazione= occupate femmine*100 /totale occupati

Graf. 5 - Occupate* per qualifica professionale e settore economico di attività della UP. Valori percentuali (2015) N=100



(1) includono le categorie speciali

(*) occupate femmine*100 /totale occupati

Tab.14 - Occupate* per qualifica professionale e settore economico di attività della UP. Valori percentuali (2015) N=100

Qualifica professionale	settore primario	settore secondario	settore terziario	Totale
dirigenti	-	8,0	33,3	14,4
quadri	12,5	17,9	44,6	32,4
impiegati ¹	18,9	33,7	60,6	49,4
operai	1,3	14,6	52,4	28,3
apprendisti	-	42,4	33,0	40,3
contratti a progetto	-	30,3	40,0	33,3
medici	-	-	40,7	40,7
infermieri	-	-	79,6	79,3
ausiliari	-	-	75,0	75,0
altro	-	50,0	100,0	90,0
Totale	10,2	20,6	56,8	37,7

(1) includono le categorie speciali

(*) occupate femmine*100 /totale occupati

Tab.15 - Occupate* per qualifica professionale e classe dimensionale della UP. Valori percentuali (2015) N=100

Qualifica professionale	100-249	250-499	500-999	>1000	Totale
dirigenti	6,8	13,8	10,5	40,4	14,4
quadri	20,3	35,2	25,6	45,8	32,4
impiegati ¹	44,9	52,3	40,5	55,2	49,4
operai	23,0	39,9	37,4	5,3	28,3
apprendisti	27,1	32,9	52,2	-	40,3
contratti a progetto	25,7	53,8	-	-	33,3
medici	100,0	-	-	40,4	40,7
infermieri	100,0	-	-	79,0	79,3
ausiliari	-	-	-	75,0	75,0
altro	50,0	100,0	-	100,0	90,0
Totale	30,6	44,4	38,1	41,7	37,7

(1) includono le categorie speciali

(*) occupate femmine*100 /totale occupati

Tab.16 - Occupate* per qualifica professionale e CCNL applicato. Valori percentuali (2015) N=100

CCNL applicato	dirigenti	quadri	impiegati ¹	operai	apprendisti	contratti a progetto	medici	infermieri	ausiliari	altro	Totale
alimentari	-	19,7	40,5	25,0	-	-	-	-	-	-	27,5
chimica	9,1	19,4	45,0	36,3	33,3	100,0	-	-	-	100,0	37,2
credito e assicurazioni	22,2	38,3	63,2	50,0	70,6	-	-	-	-	-	55,8
edilizia e legno	7,0	6,5	20,2	13,5	-	-	-	-	-	-	15,1
enti ed istituzioni private	66,7	58,9	64,4	85,0	-	-	100,0	100,0	-	-	64,4
enti pubblici	65,4	67,9	59,8	66,4	-	-	40,4	79,3	75,0	100,0	66,3
meccanici	4,9	11,6	24,3	6,7	11,8	12,5	-	-	-	-	11,2
poligrafici e spettacolo	14,3	-	51,3	22,7	50,0	50,0	-	-	-	-	31,0
terziario e servizi	14,5	29,7	58,4	47,5	23,0	71,4	-	-	-	100,0	50,7
tessili	18,8	56,2	64,8	67,5	56,1	50,0	-	-	-	-	63,5
trasporti	20,0	12,5	31,9	-	11,1	-	-	-	-	-	17,5
Totale	14,4	32,4	49,4	28,3	40,3	33,3	40,7	79,3	75,0	90,0	37,7

(1) includono le categorie speciali

(*) occupate femmine*100 /totale occupati

Le tipologie contrattuali

Tab.17 - Occupati/e per tipo di contratto, genere e settore economico di attività della UP. Valori percentuali (2015) N=100

Tipo di contratto di lavoro	Distribuzione percentuale per tipo di contratto			Distribuzione percentuale per genere		
	M	F	MF	M	F	MF
settore primario						
Tempo indeterminato	98,3	100,0	98,5	89,7	10,3	100,0
<i>di cui part-time</i>	0,0	45,0	4,6	0,0	100,0	100,0
Tempo determinato	1,7	0,0	1,5	100,0	0,0	100,0
<i>di cui part-time</i>	0,0	0,0	0,0	0,0	0,0	0,0
Altro*	0,0	0,0	0,0	0,0	0,0	0,0
Totale occupati/e settore primario	100,0	100,0	100,0	89,8	10,2	100,0
<i>di cui part-time</i>	0,0	45,0	4,6	0,0	100,0	100,0
settore secondario						
Tempo indeterminato	84,6	74,7	82,6	81,4	18,6	100,0
<i>di cui part-time</i>	0,8	9,8	2,7	24,7	75,3	100,0
Tempo determinato	1,4	3,3	1,8	62,5	37,5	100,0
<i>di cui part-time</i>	0,1	0,3	0,1	52,6	47,4	100,0
Altro*	14,0	22,0	15,6	71,0	29,0	100,0
Totale occupati/e settore secondario	100,0	100,0	100,0	79,4	20,6	100,0
<i>di cui part-time</i>	0,9	10,1	2,8	26,0	74,0	100,0
settore terziario						
Tempo indeterminato	60,4	58,5	59,3	44,0	56,0	100,0
<i>di cui part-time</i>	10,3	25,2	18,8	23,7	76,3	100,0
Tempo determinato	3,6	8,0	6,1	25,8	74,2	100,0
<i>di cui part-time</i>	1,8	5,5	3,9	20,2	79,8	100,0
Altro*	36,0	33,6	34,6	44,9	55,1	100,0
Totale occupati/e settore terziario	100,0	100,0	100,0	43,2	56,8	100,0
<i>di cui part-time</i>	12,2	30,7	22,7	23,1	76,9	100,0
totale occupati/e						
Tempo indeterminato	76,8	63,1	71,6	66,7	33,3	100,0
<i>di cui part-time</i>	4,0	20,9	10,4	23,8	76,2	100,0
Tempo determinato	2,1	6,6	3,8	34,8	65,2	100,0
<i>di cui part-time</i>	0,7	4,0	1,9	21,4	78,6	100,0
Altro*	21,1	30,3	24,5	53,5	46,5	100,0
Totale occupati/e	100,0	100,0	100,0	62,3	37,7	100,0
<i>di cui part-time</i>	4,6	25,0	12,3	23,4	76,6	100,0

(*) in "Altro" oltre alle altre tipologie contrattuali non specificate sono stati inseriti i contratti di apprendistato (che riguardano solo 31 aziende).

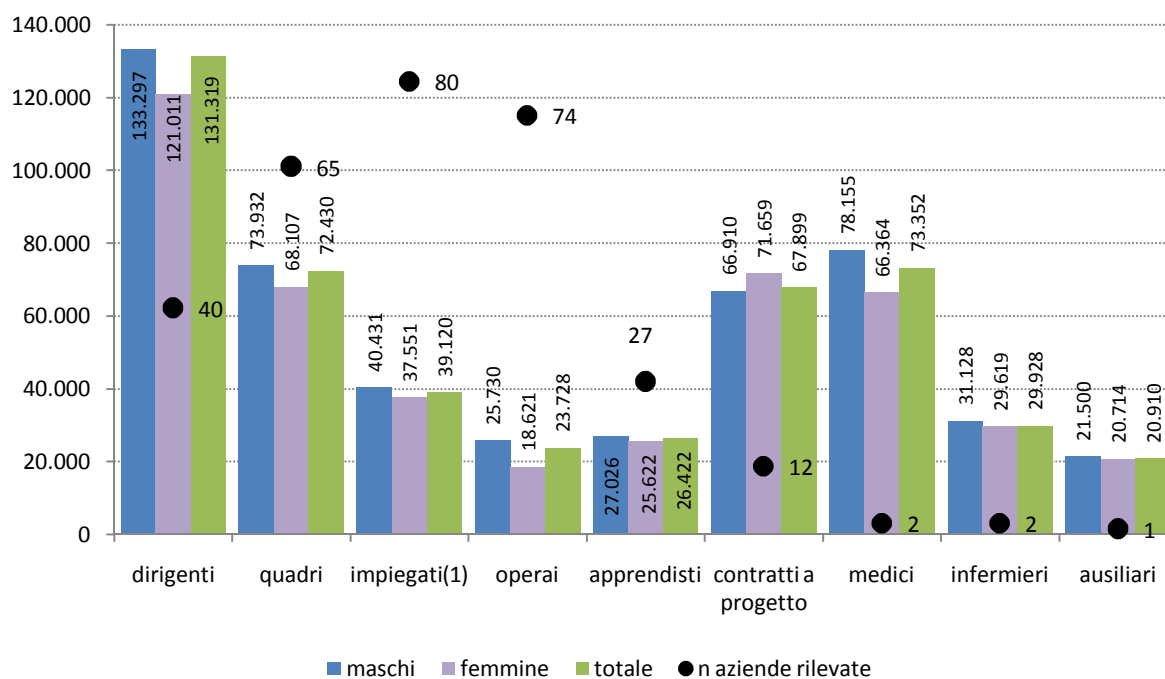
I differenziali retributivi

Tab.18 - Retribuzioni medie annue lorde per qualifica professionale genere e numero di aziende che hanno fornito i dati. Valori in euro correnti (2015)

Qualifica professionale	Aziende (n)	Maschi (€)	Femmine (€)	Totale (€)	Differenza percentuale (%)
dirigenti	40	133.297	121.011	131.319	-10,2
quadri	65	73.932	68.107	72.430	-8,6
impiegati ¹	80	40.431	37.551	39.120	-7,7
operai	74	25.730	18.621	23.728	-38,2
apprendisti	27	27.026	25.622	26.422	-5,5
contratti a progetto	12	66.910	71.659	67.899	6,6
medici	2	78.155	66.364	73.352	-17,8
infermieri	2	31.128	29.619	29.928	-5,1
ausiliari	1	21.500	20.714	20.910	-3,8

(1) includono le categorie speciali

Graf. 6 - Retribuzioni medie annue lorde per qualifica professionale genere e numero di aziende che hanno fornito i dati. Valori in euro correnti (2015)



(1) includono le categorie speciali

Dinamiche dell'occupazione

Le variazioni occupazionali del biennio 2014-2015

Tab.19 - Occupati/e alle dipendenze per genere, anno di rilevazione e settore di attività economica della UP. Valori assoluti e variazioni percentuali (2014, 2015) N=98

Settore di attività economica	Occupati/e al 31/12/2014 (v.a.)			Occupati/e al 31/12/2015 (v.a.)			Variazioni percentuali 2014-2015		
	M	F	MF	M	F	MF	M	F	MF
settore primario	176	21	197	177	20	197	0,6	-4,8	0,0
settore secondario	11.768	2.899	14.667	11.536	2.983	14.519	-2,0	2,9	-1,0
settore terziario	5.610	7.188	12.798	5.703	7.550	13.253	1,7	5,0	3,6
Totale	17.554	10.108	27.662	17.416	10.553	27.969	-0,8	4,4	1,1

Tab.20 - Occupati/e alle dipendenze per genere, anno di rilevazione e provincia in cui opera la UP. Valori assoluti e variazioni percentuali (2014, 2015) N=98

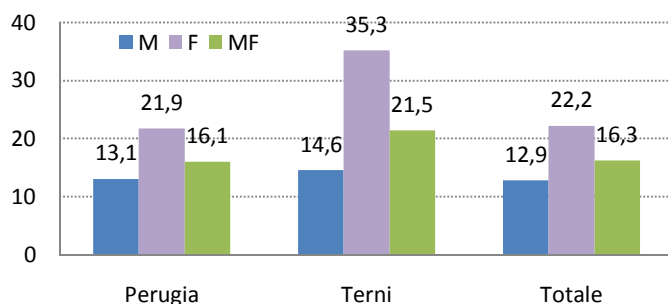
Provincia di localizzazione UP	Occupati/e al 31/12/2014 (v.a.)			Occupati/e al 31/12/2015 (v.a.)			Variazioni percentuali 2014-2015		
	M	F	MF	M	F	MF	M	F	MF
Perugia	11.815	6.274	18.089	11.587	6.389	17.976	-1,9	1,8	-0,6
Terni	4.942	2.482	7.424	5.065	2.837	7.902	2,5	14,3	6,4
entrambe le province	797	1.352	2.149	764	1.327	2.091	-4,1	-1,8	-2,7
Totale	17.554	10.108	27.662	17.416	10.553	27.969	-0,8	4,4	1,1

Tab.21 - Occupati/e alle dipendenze per genere, anno di rilevazione e classe dimensionale della UP. Valori assoluti e variazioni percentuali (2014, 2015) N=98

Classe dimensionale UP	Occupati/e al 31/12/2014 (v.a.)			Occupati/e al 31/12/2015 (v.a.)			Variazioni percentuali 2014-2015		
	M	F	MF	M	F	MF	M	F	MF
100-249	6.936	2.722	9.658	7.078	3.095	10.173	2,0	13,7	5,3
250-499	4.001	3.207	7.208	4.027	3.214	7.241	0,6	0,2	0,5
500-999	3.043	1.617	4.660	2.745	1.691	4.436	-9,8	4,6	-4,8
>1000	3.574	2.562	6.136	3.566	2.553	6.119	-0,2	-0,4	-0,3
Totale	17.554	10.108	27.662	17.416	10.553	27.969	-0,8	4,4	1,1

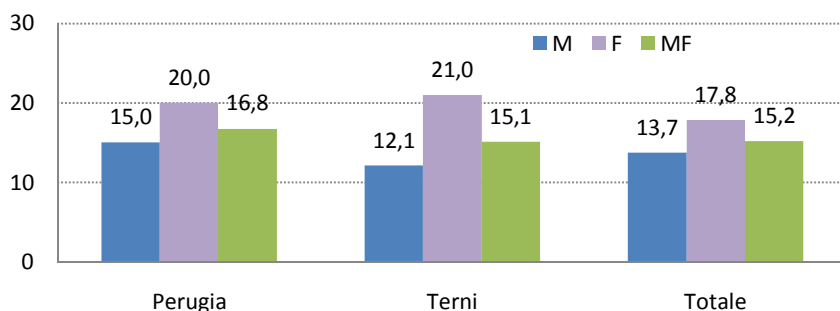
Il turn-over del mercato del lavoro: entrate e uscite

Graf.7 - Tasso di ricambio in entrata* per genere e provincia in cui opera la UP. Valori percentuali (N=92)



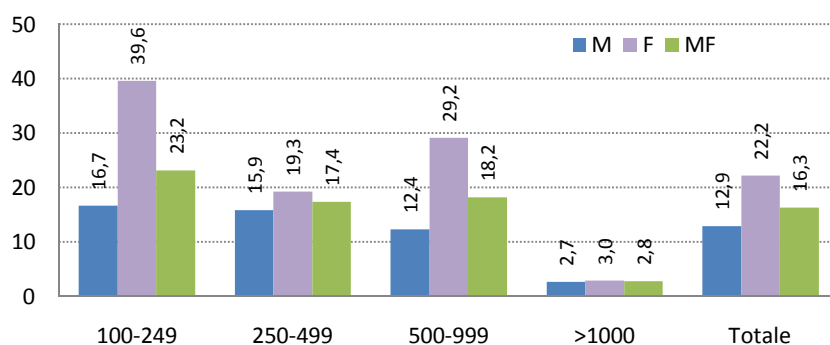
(*) tasso di ricambio in entrata = flusso delle entrate nel 2015*100/stock degli occupati al 31/12/2014

Graf. 8 - Tasso di ricambio in uscita* per genere e provincia in cui opera la UP. Valori percentuali (N=95)



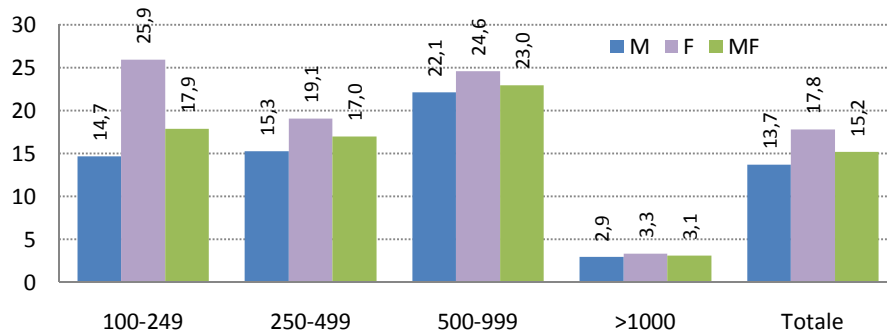
(*) tasso di ricambio in uscita = flusso delle uscite nel 2015*100/stock degli occupati al 31/12/2014

Graf.9 - Tasso di ricambio in entrata* per genere e classe dimensionale della UP. Valori percentuali (N=92)



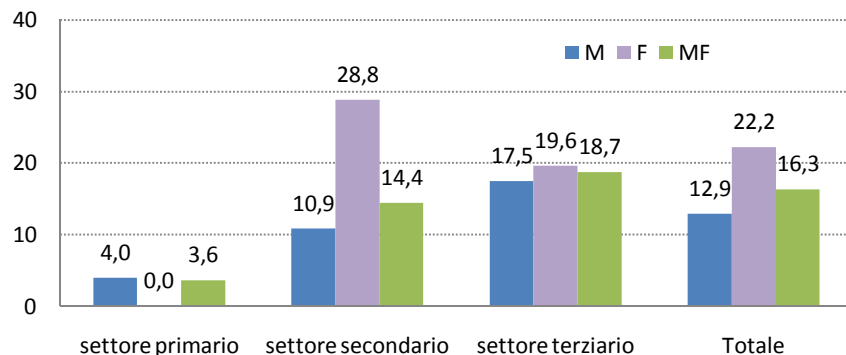
(*) tasso di ricambio in entrata = flusso delle entrate nel 2015*100/stock degli occupati al 31/12/2014

Graf. 10 - Tasso di ricambio in uscita* per genere e classe dimensionale della UP. Valori percentuali (N=95)



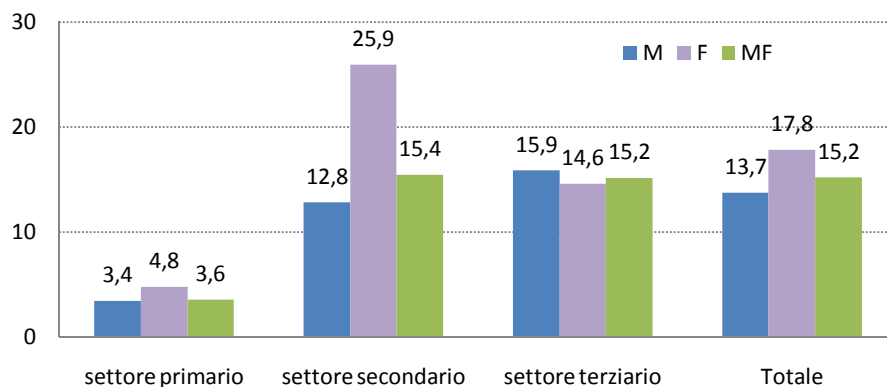
(*) tasso di ricambio in uscita = flusso delle uscite nel 2015*100/stock degli occupati al 31/12/2014

Graf.11 - Tasso di ricambio in entrata* per genere e settore di attività economica della UP. Valori percentuali (N=92)



(*) tasso di ricambio in entrata = flusso delle entrate nel 2015*100/stock degli occupati al 31/12/2014

Graf. 12 -Tasso di ricambio in uscita* per genere e settore di attività economica della UP. Valori percentuali (N=95)



(*) tasso di ricambio in uscita = flusso delle uscite nel 2015*100/stock degli occupati al 31/12/2014

Le trasformazioni contrattuali

Tab. 22 -Trasformazioni contrattuali per UP che le hanno effettuate, genere e tipologia di trasformazione. Valori assoluti e tasso di femminilizzazione* (2015)

Tipologia di trasformazione	aziende (n)	M (v.a.)	F (v.a.)	MF (v.a.)	F*100/MF (%)
trasformazione da tempo determinato a indeterminato	43	281	196	477	41,1
trasformazione da tempo parziale a tempo pieno	19	36	52	88	59,1
trasformazione da tempo pieno a tempo parziale	22	19	82	101	81,2

(*) tasso di femminilizzazione = occupate femmine*100 /totale occupati

Le assenze contrattuali: l'aspettativa e la maternità/paternità

Tab.23 - Occupati/e in aspettativa e in maternità/paternità per genere e settore economico di attività della UP. Valori assoluti (2015) N=49

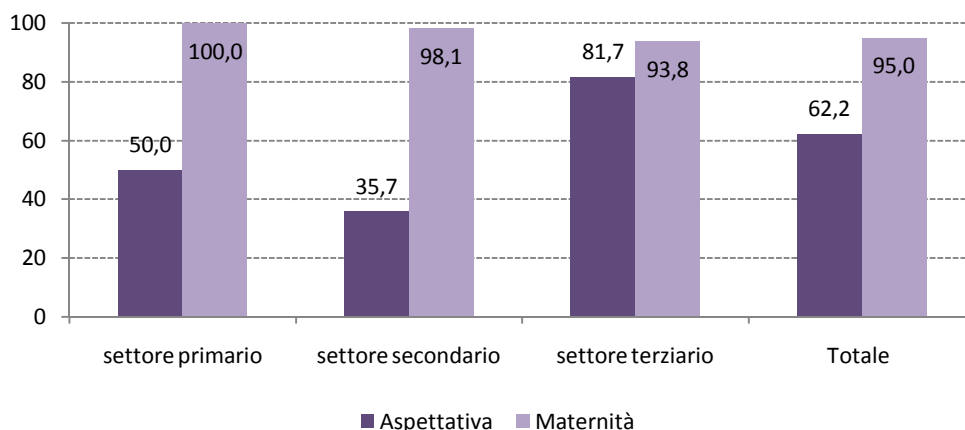
settore economico di attività	Occupati/e in ASPETTATIVA			Occupati/e in MATERNITÀ		
	Maschi	Femmine	Totale	Maschi	Femmine	Totale
settore primario	3	3	6	0	3	3
settore secondario	133	74	207	1	53	54
settore terziario	52	232	284	10	151	161
Totale	188	309	497	11	207	218

Tab.24 - Occupati/e in aspettativa e in maternità/paternità per genere e settore economico di attività della UP. Valori percentuali e tasso di femminilizzazione* (2015) N=49

settore economico di attività	Occupati/e in ASPETTATIVA				Occupati/e in MATERNITÀ			
	Maschi	Femmine	Totale	Tasso di femminilizzazione*	Maschi	Femmine	Totale	Tasso di femminilizzazione*
settore primario	1,6	1,0	1,2	50,0	0,0	1,4	1,4	100,0
settore secondario	70,7	23,9	41,6	35,7	9,1	25,6	24,8	98,1
settore terziario	27,7	75,1	57,1	81,7	90,9	72,9	73,9	93,8
Totale	100,0	100,0	100,0	62,2	100,0	100,0	100,0	95,0

(*) tasso di femminilizzazione = occupate femmine in aspettativa (in maternità)*100 /totale occupati in aspettativa (in maternità)

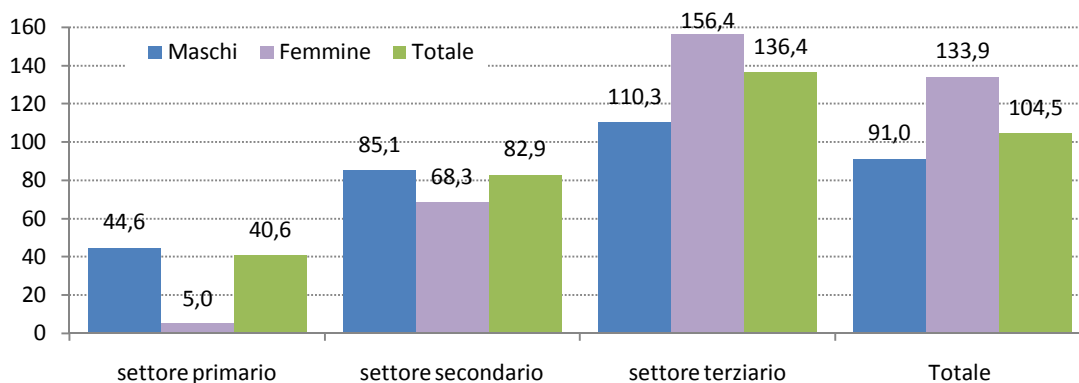
Graf. 13 - Quota di occupate* in aspettativa e in maternità per settore economico di attività della UP. Valori percentuali (2015) N=49



(*) occupate femmine in aspettativa (in maternità)*100 /totale occupati in aspettativa (in maternità)

Le attività formative

Graf. 14 - Occupati/e che hanno seguito corsi di formazione nel corso del 2015 per genere e settore di attività economica della UP. Quota sul totale degli occupati* (N=54)



(*) La percentuale degli occupati/e formati/e può superare la quota 100 a causa della possibilità che alcuni occupati/e abbiano partecipato a più corsi

Graf.15 - Occupati/e che hanno seguito corsi di formazione nel corso del 2015 per genere e settore di attività economica della UP. Ore medie di frequenza (N=50)

