

# **GEOLOCALIZZAZIONE**

## **INTERVENTI FINANZIATI CON POR FESR 2007-2013**

Servizio Paesaggio Territorio Geografia: Ambra Ciarapica, Domenico Bertoldi

## SPERIMENTAZIONE SUL COMUNE DI PERUGIA

### FONTI INFORMATIVE:

Sistema unitario di monitoraggio e gestione della politica regionale di coesione

595 interventi:  
40 opere e lavori pubblici  
133 acquisizioni beni e servizi  
422 aiuti alle imprese e individuali

### FONTI INFORMATIVE:

Sistema Ecografico  
Catastale regionale

Localizzazione  
dell'intervento

- corrispondenze
- georeferenziazione sul centroide della via

Corrispondenze automatiche: 416

Grafo stradale  
e  
toponomastica

- tipizzazione:
  - opere e lavori pubblici
  - acquisizione beni e servizi
  - aiuti alle imprese e individuali

# Infrastruttura geografica regionale

**UmbriaGeo**

WEBGIS | GEOPORTALE

Forum Regionale Paesaggio  
**evento in programma**  
 Il 29 maggio 2014 - presso la Ca...  
**Interventi nel Paesaggio: best p...**  
 La partecipazione al convegno è g...  
 dovrà essere effettuata entro il 2...  
 disponibilità indicate nell'invito.

"Il territorio, la creazione e r...  
**rappresentativo: dal rilievo a...**  
**aerofotogrammetrico e satel...**  
 Il convegno - giornata di studio è...  
 Genio Rurale; si svolgerà a Todì (P...  
 dell'Istituto Ciuffelli a partire dalle

Forum regionale Paesaggio  
**Il 6 maggio a Perugia** si avvia un...  
 formativo, informativo e divulgativ...  
 temi. Occasioni per sensibilizzare e...  
 trasformazioni del territorio e del p...  
 e realizzazione degli interventi.

Concorso fotografico e di do...

**WebGis** Ultimo aggiornamento: 29/11/2013

In attuazione della Direttiva Europea Inspire e con l'obiettivo di partecipazione alla realizzazione di una Pubblica Amministrazione digitale - nell'ambito delle attività di promozione, valorizzazione e condivisione del patrimonio informativo territoriale il SIAT mette a disposizione servizi **WebGIS** per la consultazione delle mappe realizzate per la pubblicazione e fruizione delle informazioni georiferite e metadocumentate.

**Il portale WebGIS della Regione Umbria** permette di "navigare" il territorio regionale attraverso l'ortofoto digitale (dato raster) alla quale si sovrappongono i numerosi livelli informativi territoriali disponibili (dati vettoriali) e suddivisi per aree tematiche. Alla cartografia di base (carta tecnica, toponomastica, viario, numeri civici, carta catastale) si affiancano dati di carattere più tecnico (uso del suolo, geologia, ...).

**Il portale WebGIS** è accessibile direttamente da browser, è richiesta la presenza del plug-in Adobe Flash Player, non si richiede registrazione ed è compatibile con i browser più diffusi.

**Limiti di utilizzo**  
 Le informazioni visualizzate possono essere usate liberamente per uso di studio e di ricerca. I dati prodotti dalla Regione non possono essere commercializzati. Nella pubblicazione e/o in altri utilizzi dei dati occorre richiedere apposita autorizzazione alla Regione Umbria - Servizio Paesaggio, Territorio, Geografia. In ogni caso nelle elaborazioni deve essere sempre riportata la fonte dei dati.

**Il portale WebGis della Regione Umbria**  
 Data di aggiornamento: 6 novembre 2013

**WebGis tematici:**

**Siti industriali dismessi**  
 Per gli approfondimenti dell'indagine vai all'area "Progetti".

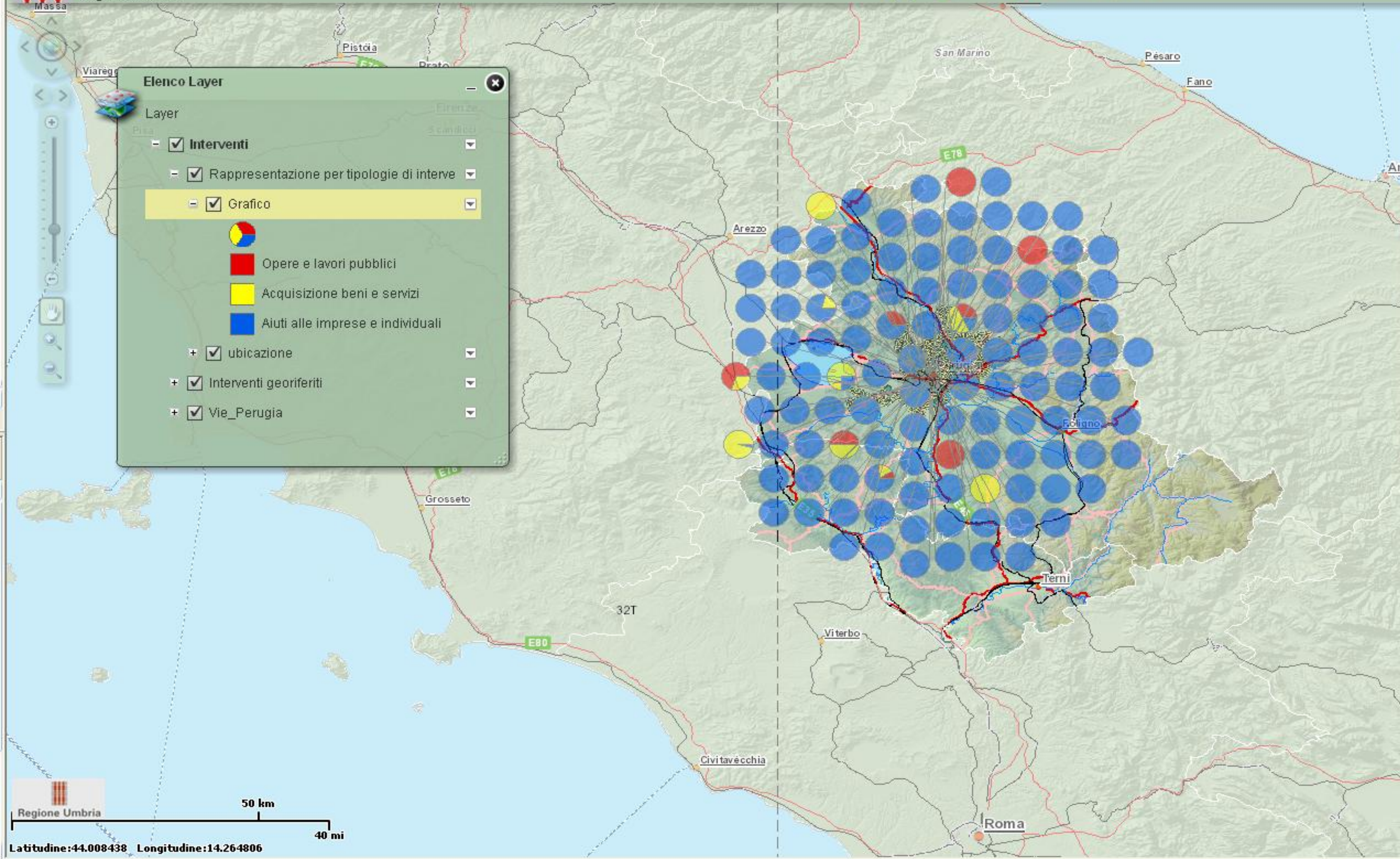
**Beni paesaggistici (art. 136 e 142 Dlgs 42/2004)**  
 La banca dati dei BB.PP. di cui all'art. 142 ha valore indicativo, ed è pubblicata al fine di acquisire eventuali osservazioni sulla perimetrazione da parte dei soggetti istituzionali interessati ai sensi della D.G.R. n. 1303/2013.  
 Scadenza presentazione osservazioni: **31.01.2014**.

**Web gis dedicato**  
**INTERVENTI FINANZIATI CON POR FESR 2007-2013**

### Interventi - Viewer 3.0

Regione Umbria

Informazioni su



#### Elenco Layer

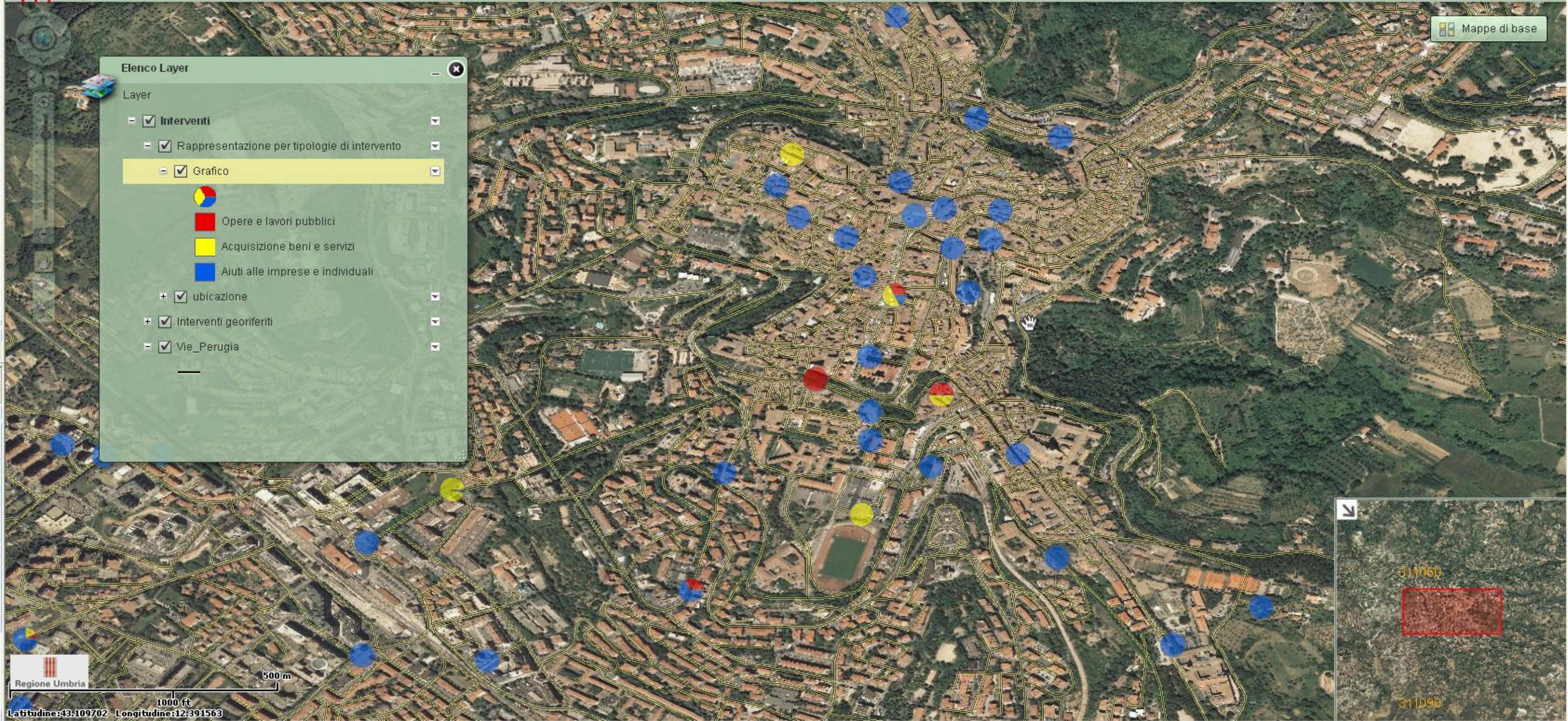
Layer

- Interventi
  - Rappresentazione per tipologie di interve
  - Grafico
    - Opere e lavori pubblici
    - Acquisizione beni e servizi
    - Aiuti alle imprese e individuali
  - ubicazione
  - Interventi georiferiti
  - Vie\_Perugia

#### Mappe di base

Base Umbria	Sat Umbria	CTR 10K WGS84
ORTOFOTO 1954-1955	ORTOFOTO AIMA 1997	Ortofoto 2000 Programma IT2...
Ortofoto 2005 Terraltaly NR	Ortofoto 2008 AGEA	Ortofoto 2011 AGEA





**Elenco Layer**

- Layer
  - Interventi
    - Rappresentazione per tipologie di intervento
      - Grafico
        - Opere e lavori pubblici
        - Acquisizione beni e servizi
        - Aiuti alle imprese e individuali
    - ubicazione
    - Interventi georiferiti
    - Vie\_Perugia

Mappe di base

Regione Umbria 500 m 1000 ft Latitudine: 43.109702 Longitudine: 12.391563



**Elenco Layer**

- Layer
  - Interventi
    - Rappresentazione per tipologie di intervento
      - Grafico
        - Opere e lavori pubblici
        - Acquisizione beni e servizi
        - Aiuti alle imprese e individuali
      - +  ubicazione
      - +  Interventi georiferiti
      - Vie\_Perugia

**Identify, Allegati e Download (ove dispo...)**

Utilizza il tool identify per identificare gli oggetti sulla mappa:

Identify From: Tutti i Layers

Clear

500 m

1000 ft

Latitudine:43:110109 Longitudine:12:393365

Regione Umbria

Mappe di base

Informazioni su

Widget d'interrogazione





Mappe di base

**Elenco Layer**

Layer

- Interventi
  - Rappresentazione per tipologie di intervento
    - Grafico
      - Opere e lavori pubblici
      - Acquisizione beni e servizi
      - Aiuti alle imprese e individuali
  - ubicazione
  - Interventi georiferiti
  - Vie\_Perugia

**Interventi georiferiti**

**Titolo Progetto:** Definizione di una metodologia di analisi e di confronto delle verifiche sismiche eseguite su edifici strategici.  
**CLP:** 20254  
**Tipologia di operazione:** 2-Acquisizione di beni e servizi  
**Asse Prioritario:** 02-ASSE II - Ambiente e prevenzione dei rischi  
**Attività:** 2.1.1 Piani e interventi per la prevenzione dei rischi naturali  
**Beneficiario:** Regione Umbria  
**NOME VIA e numero:** Corso Vannucci, 96  
**COMUNE:** Perugia

Scheda

[Zoom a](#)

**Identify, Allegati e Download (ove disponib...**

Results Found 37

ubicazione

- Aiuti alle imprese e individuali:** 6
- Acquisizione beni e servizi:** 17
- Nome\_via:** CORSO VANNUCCI
- Opere e lavori pubblici:** 11

Vie\_Perugia

- Nome via:** CORSO VANNUCCI

Vie\_Perugia

- Nome via:** VIA DELLA LUNA

**Interventi georiferiti**

**Titolo Progetto:** Definizione di una metodologia di analisi e di confronto delle verifiche sismiche eseguite su edifici strategici.  
**CLP:** 20254  
**Tipologia di operazione:** 2-Acquisizione di beni e servizi  
**Asse Prioritario:** 02-ASSE II - Ambiente e prevenzione dei rischi  
**Attività:** 2.1.1 Piani e interventi per la prevenzione dei rischi naturali  
**Beneficiario:** Regione Umbria  
**NOME VIA e numero:** Corso Vannucci, 96  
**COMUNE:** Perugia

Click to Zoom to Point

Regione Umbria

500 m

1000 ft

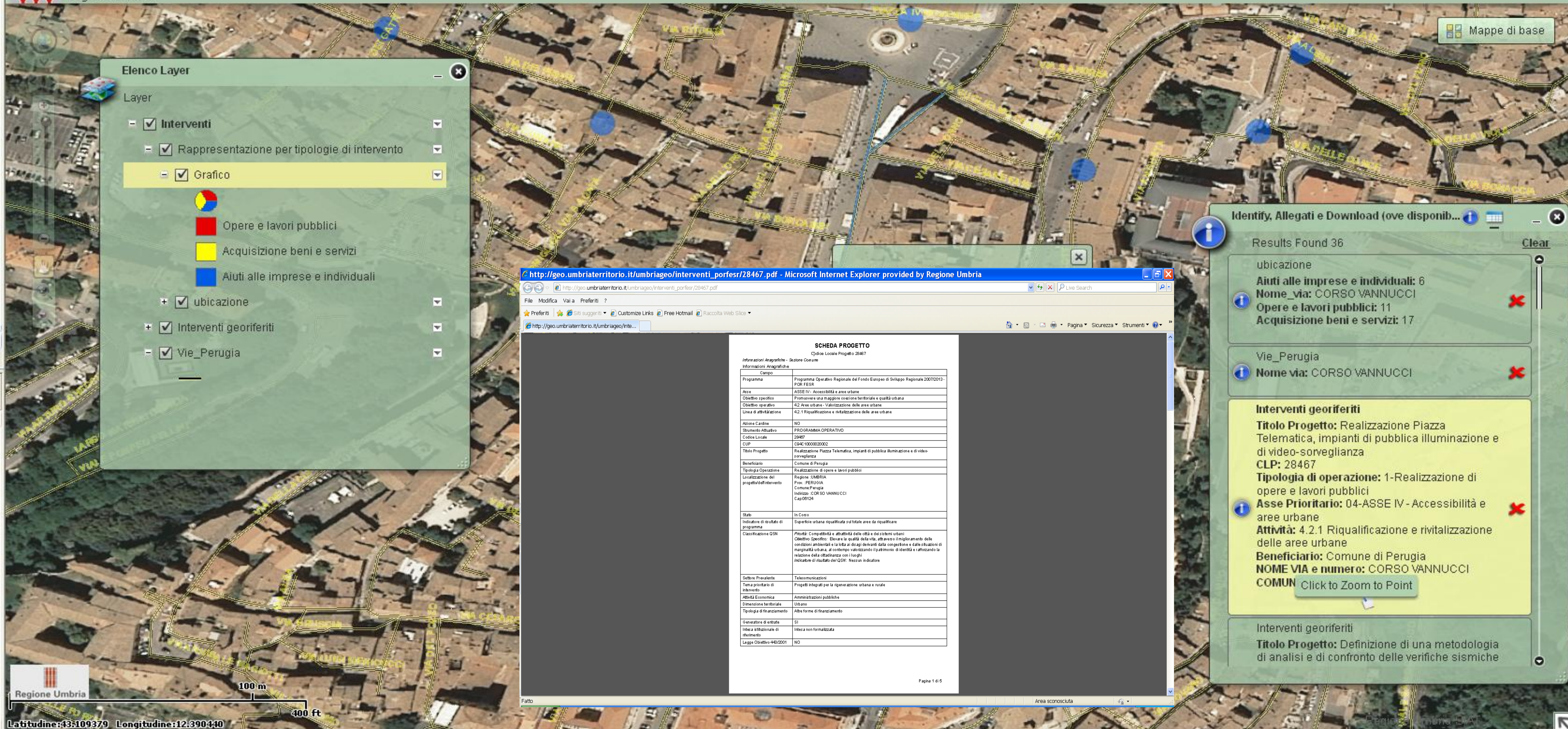
Latitudine:43.101633 Longitudine:12.403622



# Interventi - Viewer 3.0

Regione Umbria

Informazioni su



**Elenco Layer**

Layer

- Interventi
  - Rappresentazione per tipologie di intervento
    - Grafico
      - Opere e lavori pubblici
      - Acquisizione beni e servizi
      - Aiuti alle imprese e individuali
  - ubicazione
  - Interventi georiferiti
  - Vie\_Perugia

http://geo.umbriaterritorio.it/umbriageo/interventi\_porfesr/28467.pdf - Microsoft Internet Explorer provided by Regione Umbria

File Modifica Vai a Preferiti ?

Scheda Progetto

Informazioni Anagrafiche - Sezione Comune

Informazioni Anagrafiche

Programma	Programma Operativo Regionale del Fondo Europeo di Sviluppo Regionale 2007/2013 - POR FESR
Aree	ASSE IV - Accessibilità e aree urbane
Obiettivo specifico	Promuovere una maggiore coesione territoriale e qualità urbana
Obiettivo operativo	4.2 Aree urbane - Valorizzazione delle aree urbane
Linea di attivazione	4.2.1 Riqualificazione e rivitalizzazione delle aree urbane
Azione Cardine	NO
Strumento Attuativo	PROGRAMMA OPERATIVO
Codice Locale	28467
CUP	CP4C100002002
Titolo Progetto	Realizzazione Piazza Telematica, impianti di pubblica illuminazione e di video sorveglianza
Beneficiario	Comune di Perugia
Tipologia Operazione	Realizzazione di opere e lavori pubblici
Localizzazione del progetto/intervento	Regione: UMBRIA Prov.: PERUGIA Comune: Perugia Indirizzo: CORSO VANNUCCI Cap:06124
Stato	In Corso
Indicatore di risultato di programma	Superficie urbana riqualificata sul totale aree da riqualificare
Classificazione OSN	Priorità: Competitività e attrattività delle città e dei sistemi urbani Obiettivo Specifico: Elevare la qualità della vita, attraverso il miglioramento delle condizioni ambientali e la lotta ai disagi derivanti dalla congestione e dalle situazioni di marginalità urbana, al contempo valorizzando il patrimonio di identità e rafforzando la relazione della cittadinanza con i luoghi Indicatore di risultato del OSN: Nessun indicatore
Settore Prevalente	Telecomunicazioni
Tema prioritario di intervento	Progetti integrati per la rigenerazione urbana e rurale
Ambito Economico	Amministrazioni pubbliche
Dimensione territoriale	Urbano
Tipologia di finanziamento	Altre forme di finanziamento
Operatore di entrate	SI
Intervento finalizzato di riferimento	Interventi non formalizzati
Legge Obiettivo 46/2001	NO

Pagina 1 di 5

Fatto Area sconosciuta

Identify, Allegati e Download (ove disponib...)

Results Found 36

ubicazione

- Aiuti alle imprese e individuali:** 6
- Nome\_via:** CORSO VANNUCCI
- Opere e lavori pubblici:** 11
- Acquisizione beni e servizi:** 17

Vie\_Perugia

- Nome via:** CORSO VANNUCCI

**Interventi georiferiti**

**Titolo Progetto:** Realizzazione Piazza Telematica, impianti di pubblica illuminazione e di video-sorveglianza  
CLP: 28467

**Tipologia di operazione:** 1-Realizzazione di opere e lavori pubblici

**Asse Prioritario:** 04-ASSE IV - Accessibilità e aree urbane

**Attività:** 4.2.1 Riqualificazione e rivitalizzazione delle aree urbane

**Beneficiario:** Comune di Perugia  
**NOME VIA e numero:** CORSO VANNUCCI  
**COMUN** [Click to Zoom to Point](#)

Interventi georiferiti

**Titolo Progetto:** Definizione di una metodologia di analisi e di confronto delle verifiche sismiche

Latitudine:43.109379 Longitudine:12.390440

Fine