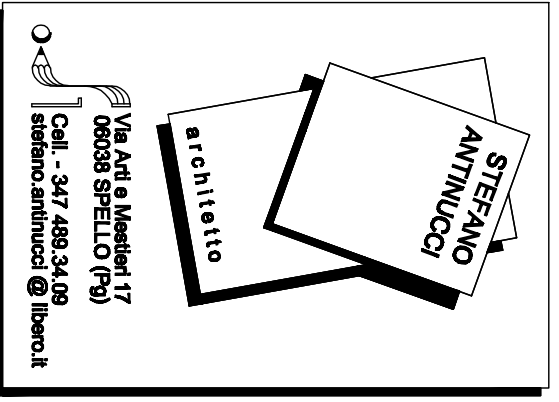


REGIONE DELL'UMBRIA
SERVIZIO PROVVEDITORATO DEMANIO E PATRIMONIO

OGGETTO
INTERVENTI PER LA RIPARAZIONE DEI DANNI PROVOCATI DAL SISMA DEL 26/09/97 E SUCCESSIVI E MIGLIORAMENTO SISMICO DI EDIFICIO SITO IN SPELLO - LOC. COLPERNERI (Foglio n°5 - Part. n°98.99)
PANO DELLE INFRASTRUTTURE 2005 (D.G.R. n. 1061 del 16/12/2001)
PANO DELLE INFRASTRUTTURE 2005 (D.G.R. n. 1061 del 16/12/2001)
PANO DELLE INFRASTRUTTURE 2005 (D.G.R. n. 1061 del 16/12/2001)
PANO DELLE INFRASTRUTTURE 2005 (D.G.R. n. 1061 del 16/12/2001)
REALIZZAZIONE CON CAMBIO DI DESTINAZIONE D'USO PER LA REALIZZAZIONE DI SPAZI POLIVALENTI
LAVORI DI COMPLETAMENTO



PROGETTO COMPLETAMENTO

TAV

PIANTE **scala 1:100**

1

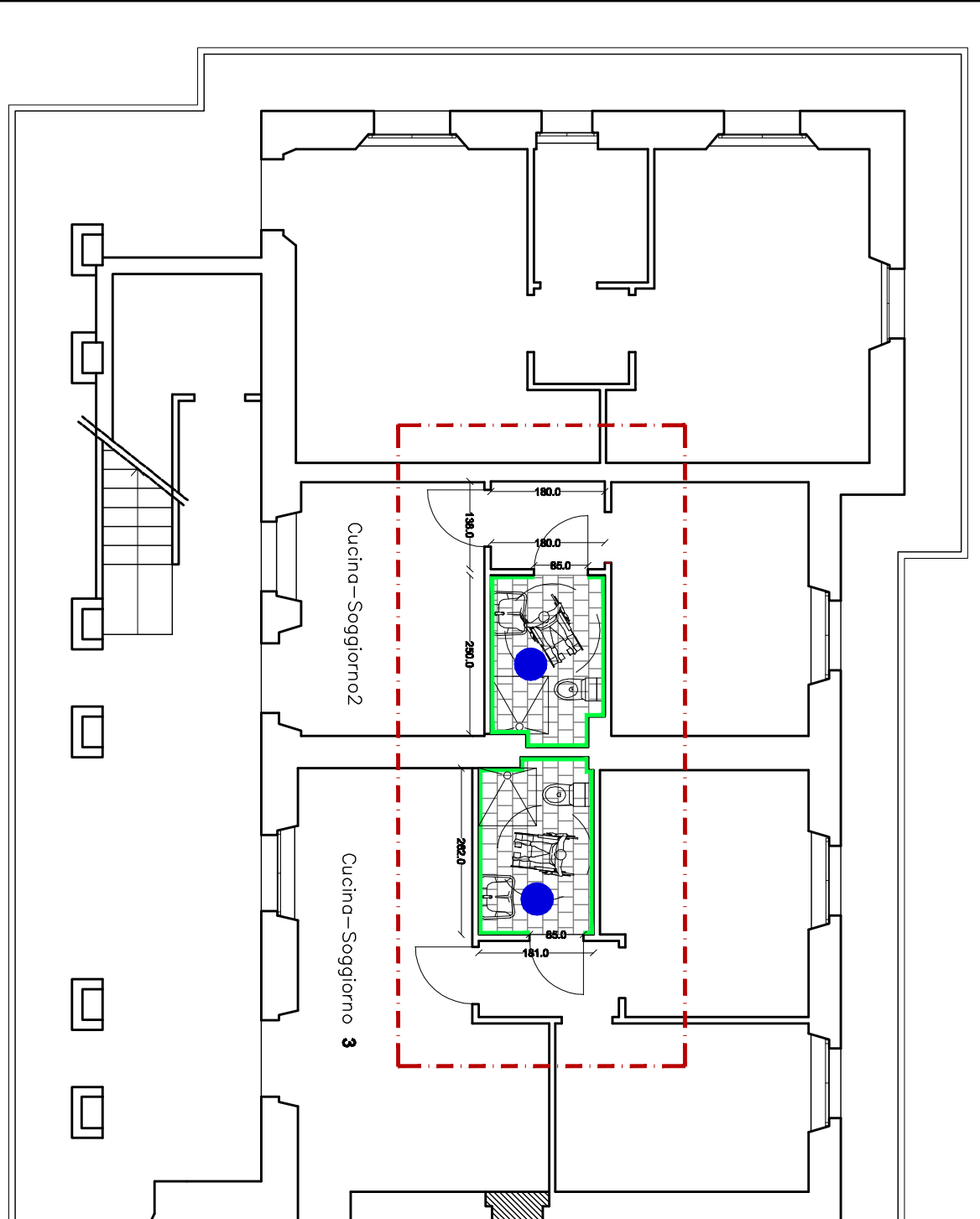
PIANTA PIANO TERRA



PIANTA PIANO PRIMO



PIANTA PIANO TERRA – RICOSTRUZIONI



LEGENDA

- AREA INTERVENTO DEMOLIZIONI E RICOSTRUZIONI
- DEMOLIZIONI
- RICOSTRUZIONI
- PAVIMENTAZIONE ESTERNA IN C.I.S. CON CORRIDOIAIATURE IN C.I.S.
- PAVIMENTAZIONE IN GRES PORCELLANATO DA INTERNI 20x30cm
- PAVIMENTAZIONE IN GRES PORCELLANATO DA INTERNI 30x30cm
- PAVIMENTAZIONE IN MONOCOTTURA 20x20cm
- LASTRE IN TRAVERTINO
- RIVESTIMENTO IN MONOCOTTURA 20x20cm
- CONTRASOFFITTO IN CARTONGESSO