



La valutazione del posizionamento del sistema produttivo regionale

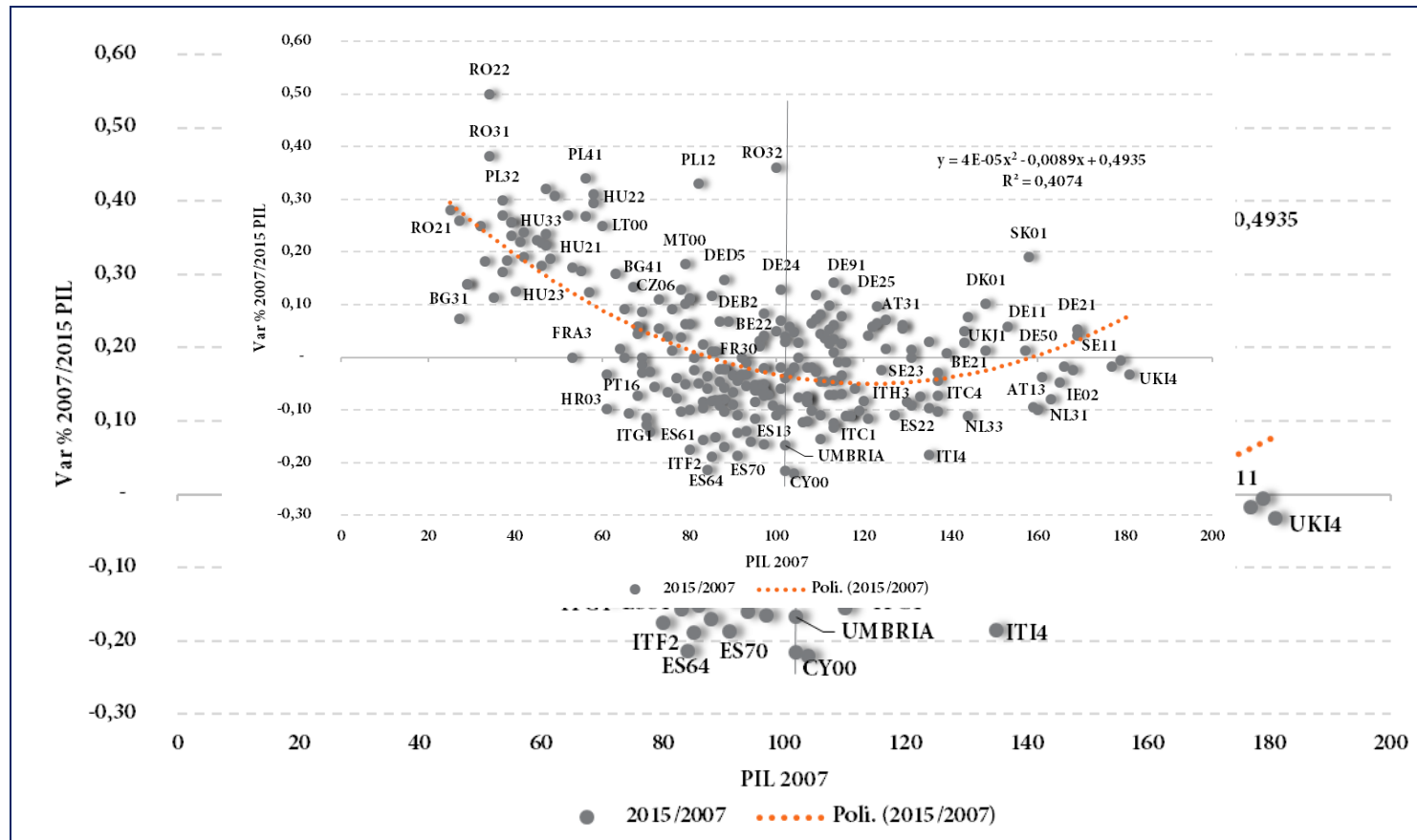
POR FESR 2014-2020

Obiettivo tematico 1 – Ricerca e sviluppo tecnologico

Obiettivo tematico 3 – Competitività delle PMI



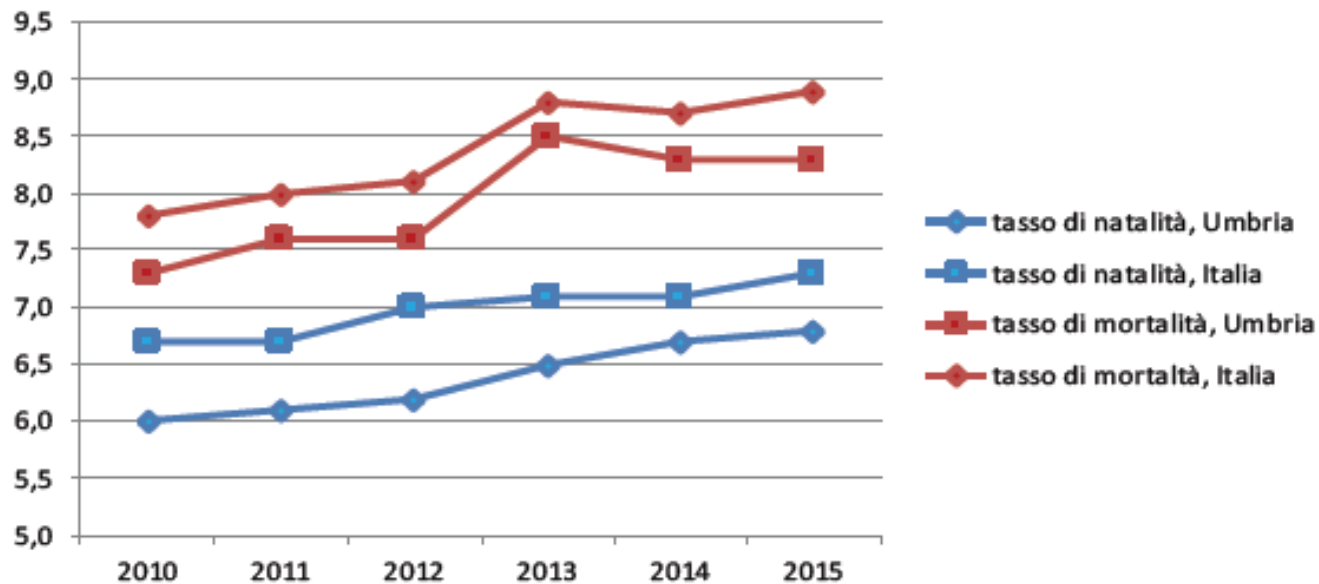
Posizionamento dell'Umbria fra le Regioni Europee β – convergenza 2007-2015





Tab. 1 - Tasso di natalità e di mortalità delle imprese, Umbria e Italia - Anni 2010-2015
(valori percentuali)

	2010	2011	2012	2013	2014	2015
tasso di natalità, Umbria	6,0	6,1	6,2	6,5	6,7	6,8
tasso di natalità, Italia	6,7	6,7	7,0	7,1	7,1	7,3
tasso di mortalità, Umbria	7,3	7,6	7,6	8,5	8,3	8,3
tasso di mortalità, Italia	7,8	8,0	8,1	8,8	8,7	8,9

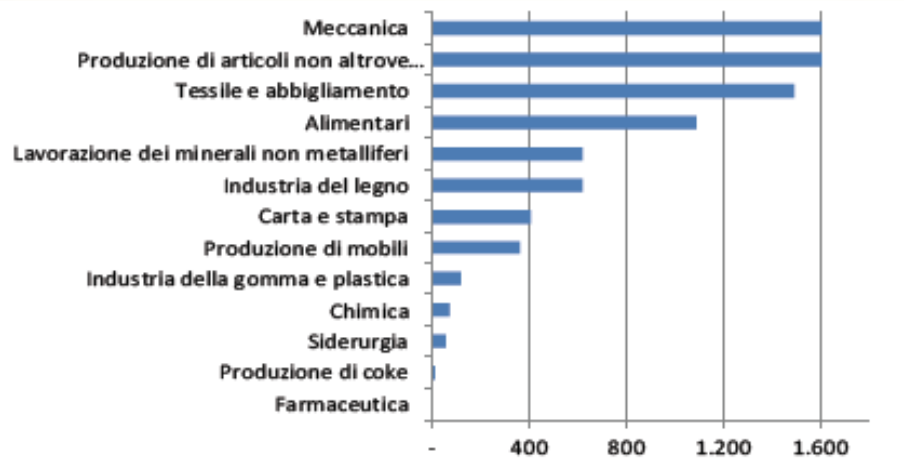


fonte: ISTAT, comunicato stampa demografia di impresa, agosto 2017

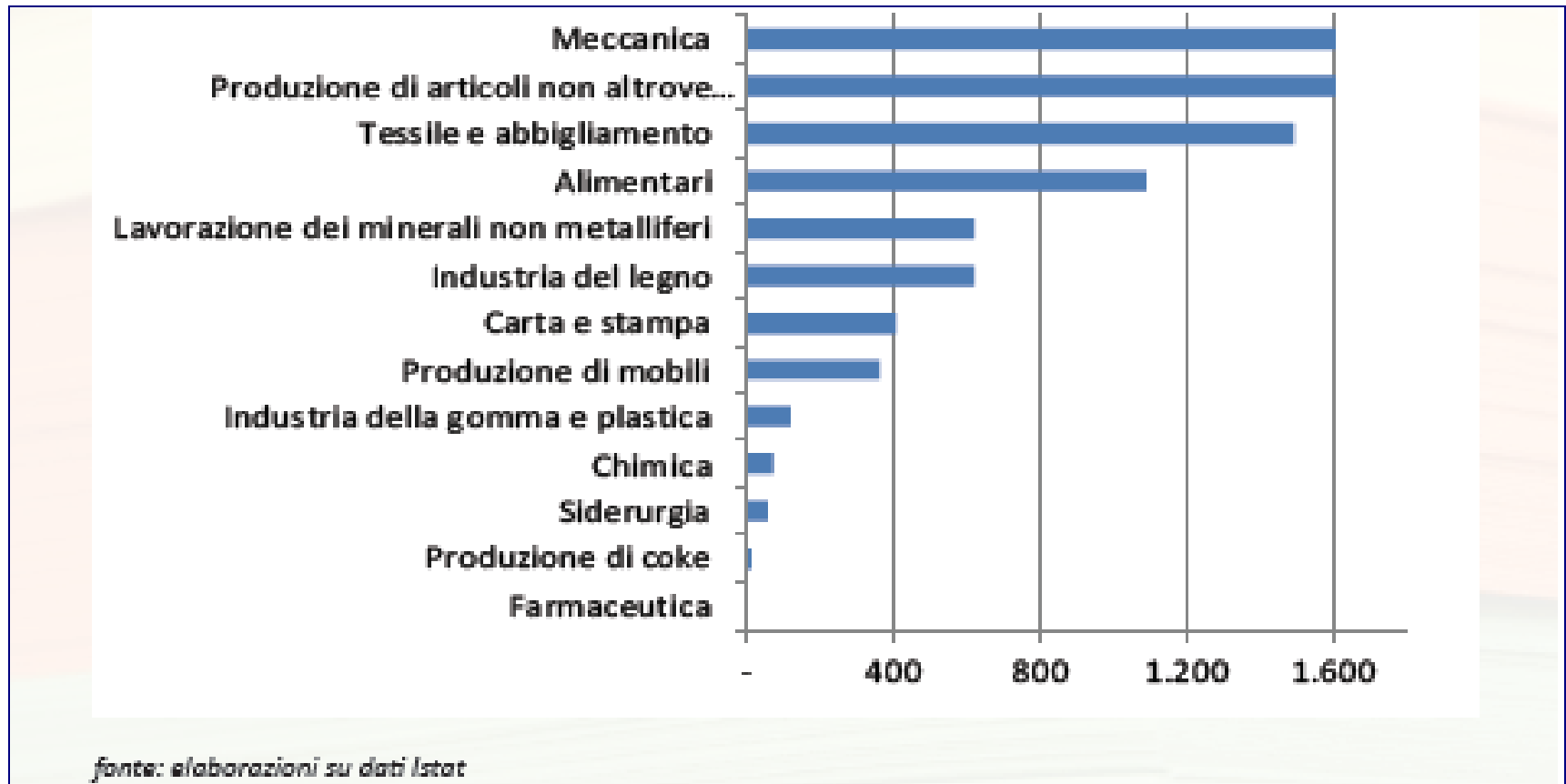


Tab. 2 - Industria manifatturiera: unità locali e addetti. Umbria - Anno 2014

settori produttivi	unità locali	addetti
Meccanica	1.606	16.291
Produzione di articoli non altrove classificati	1.602	7.906
Tessile e abbigliamento	1.488	9.461
Alimentari	1.090	9.093
Lavorazione dei minerali non metalliferi	618	4.592
Industria del legno	616	2.339
Carta e stampa	409	3.317
Produzione di mobili	359	2.579
Industria della gomma e plastica	116	1.549
Chimica	76	984
Siderurgia	55	3.773
Produzione di coke	11	47
Farmaceutica	3	118
Totale	8.049	62.049



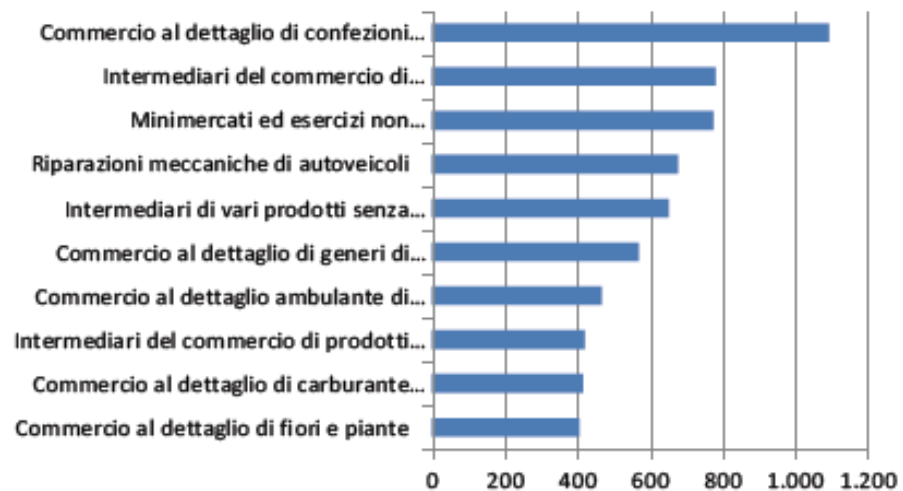
fonte: elaborazioni su dati Istat



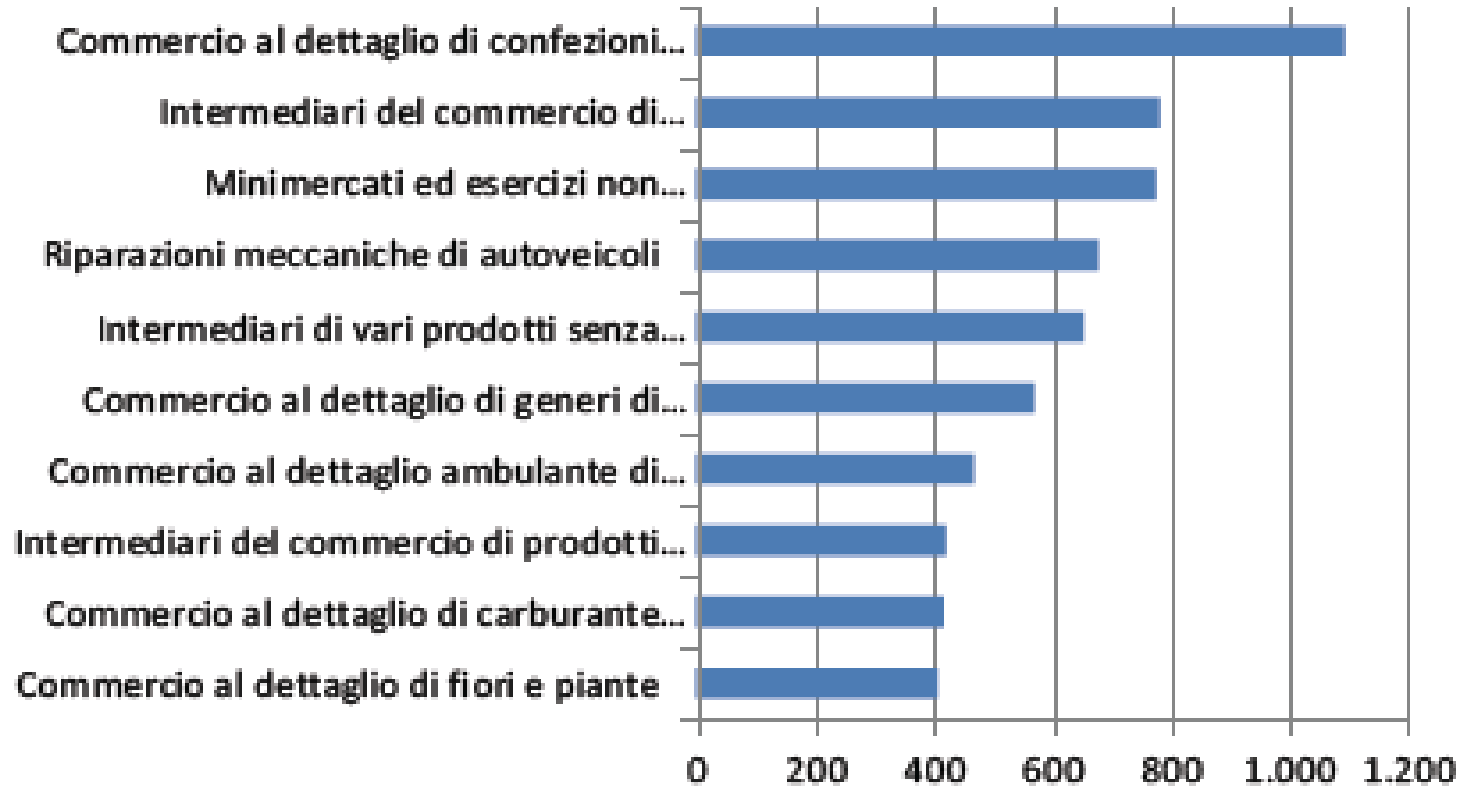


Tab. 3 - Commercio: unità locali e addetti nelle 10 attività più diffuse. Umbria - Anno 2014

settori produttivi	unità locali	addetti
Commercio al dettaglio di confezioni per adulti	1.093	2.480
Intermediari del commercio di alimentari, bevande e tabacco	777	839
Minimercati ed esercizi non specializzati di alimentari vari	773	1.760
Riparazioni meccaniche di autoveicoli	675	2.017
Intermediari di vari prodotti senza prevalenza di alcuno	649	701
Commercio al dettaglio di generi di monopolio (tabaccherie)	569	990
Commercio al dettaglio ambulante di abbigliamento e calzature	467	568
Intermediari del commercio di prodotti farmaceutici e cosmetici	418	452
Commercio al dettaglio di carburante per autotrazione	415	1.138
Commercio al dettaglio di fiori e piante	405	632



fonte: elaborazioni su dati Istat

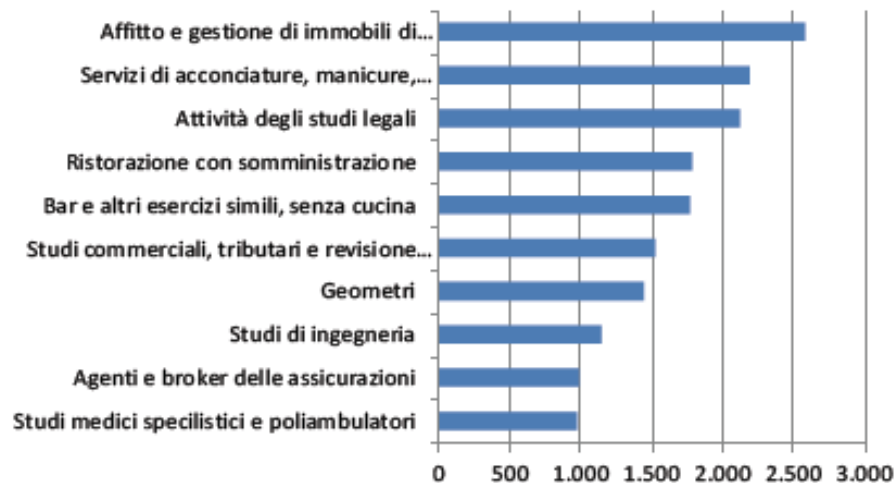


fonte: elaborazioni su dati Istat

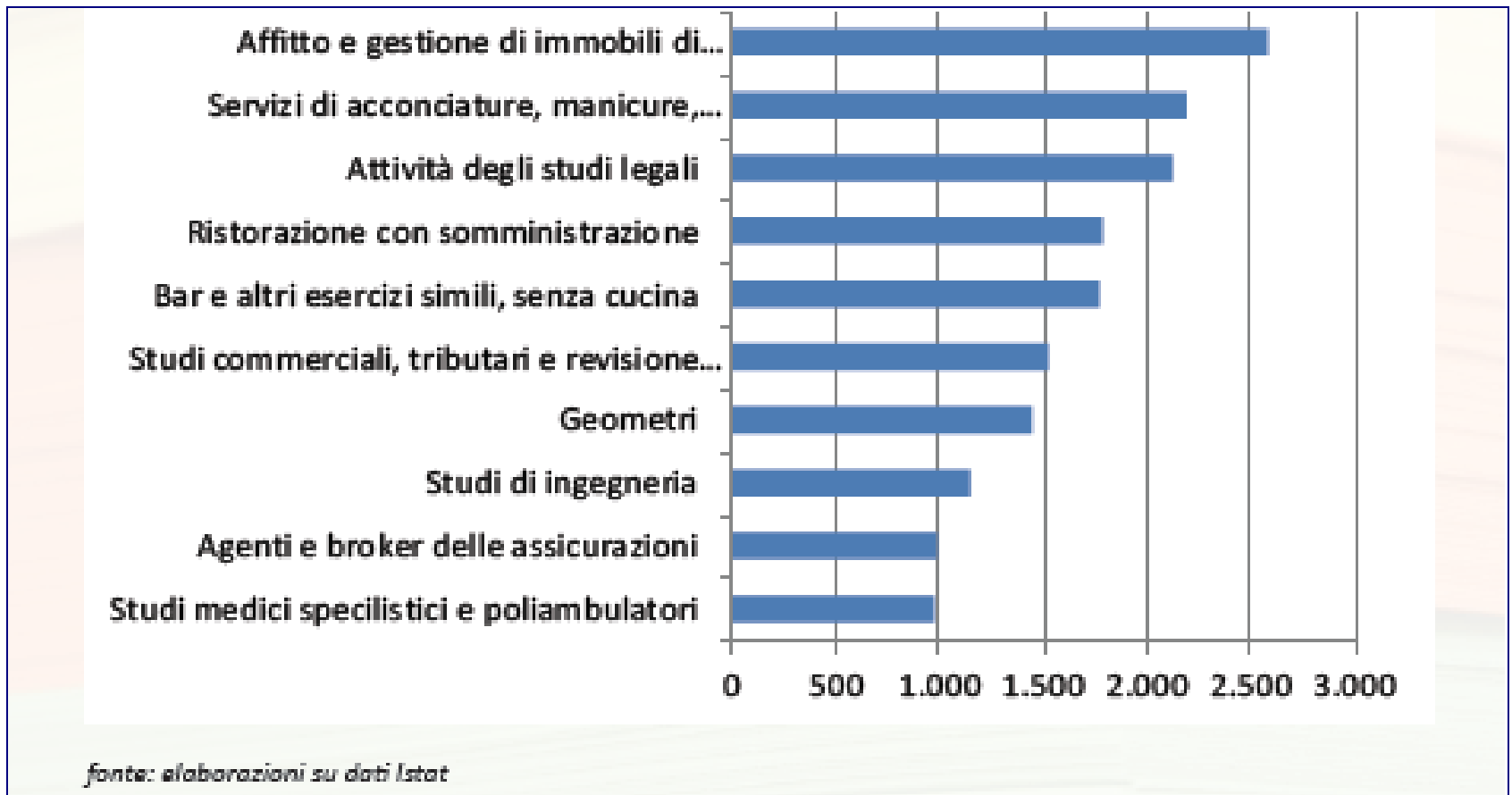


Tab. 4 - Servizi: unità locali e addetti nelle 10 attività più diffuse. Umbria - Anno 2014

settori produttivi	unità locali	addetti
Affitto e gestione di immobili di proprietà o in leasing	2.576	3.207
Servizi di acconciature, manicure, pedicure e trattamenti estetici	2.192	4.347
Attività degli studi legali	2.120	2.677
Ristorazione con somministrazione	1.778	7.150
Bar e altri esercizi simili, senza cucina	1.775	4.884
Studi commerciali, tributari e revisione contabile	1.524	3.210
Geometri	1.439	1.765
Studi di ingegneria	1.149	1.373
Agenti e broker delle assicurazioni	985	1.765
Studi medici specialistici e poliambulatori	975	1.195



fonte: elaborazioni su dati Istat





Tab. 6 - Settore manifatturiero: attività economiche ad alta intensità tecnologica e di conoscenza (Eurostat). Umbria - Anno 2014

settori produttivi	unità locali	addetti
Apparecchi medicali	282	596
Elettronica, apparecchi medicali e di precisione, strumenti ottici	78	573
Aeromobili e veicoli spaziali	6	392
Prodotti e preparati farmaceutici	3	118
Totale	369	1.679

fonte: elaborazioni su dati Istat

Tab. 7 - Settore dei servizi: attività economiche ad alta intensità di conoscenza (Eurostat). Umbria - Anno 2014

settori produttivi	unità locali	addetti
Servizi di informazione e comunicazione	1.368	4.905
Servizi postali e attività di corriere	286	2.402
Ricerca scientifica e sviluppo	150	215
Totale	1.804	7.522



Tab. 5 - Indicatori economici strutturali delle imprese per regione - Anno 2015
dati relativi rapportati al numero di unità locali

Regione	numero di unità locali	fatturato per unità locale (migliaia di euro)	valore aggiunto al costo dei fattori per unità locale (migliaia di euro)	costi del personale per unità locale (migliaia di euro)	salari e stipendi per unità locale (migliaia di euro)	investimenti lordi in beni materiali per unità locale (migliaia di euro)	numero di persone occupate per unità locale	numero di dipendenti per unità locale
Umbria	65.261	484,2	131,5	71,4	51,6	14,0	3,5	2,3
Piemonte	316.258	765,5	188,0	105,1	75,5	23,2	4,0	2,7
Valle d'Aosta	11.223	498,9	158,0	78,2	56,1	14,1	3,5	2,2
Lombardia	786.798	1042,5	243,7	132,2	95,0	24,2	4,3	3,2
Trentino Alto Adige	83.418	746,7	219,3	108,3	78,1	28,6	4,1	2,9
Abruzzo	95.791	437,7	124,4	70,9	51,0	15,1	3,3	2,2
Molise	20.360	263,0	83,4	49,9	36,0	20,2	2,9	1,8
Campania	330.569	406,8	107,8	59,9	43,7	10,3	3,1	2,1
Puglia	245.374	355,3	95,8	54,9	39,9	10,5	3,0	2,0
Basilicata	34.215	505,4	123,8	65,4	46,7	27,1	3,2	2,1
Calabria	104.153	243,9	74,4	39,9	29,3	8,1	2,6	1,6
Sicilia	259.346	363,8	92,6	51,5	37,9	12,8	2,9	1,9
Sardegna	100.816	358,0	100,2	57,4	41,8	11,2	3,1	2,0
Italia	4.255.673	700,7	168,3	91,9	66,4	20,5	3,7	2,6

fonte: Istat, datawarehouse Istat, ottobre 2017



I livelli di fiducia nelle statistiche ufficiali rimangono elevati e sono aumentati (Centro nazionale per la ricerca sociale, 2017): di quelli in grado di esprimere un parere nel 2016:

- (a) il 90% si fida dell'Ufficio nazionale di statistica,
- (b) l'85% ha fiducia nelle statistiche prodotte dall'Ufficio nazionale di statistica,
- (c) il 78% è d'accordo che le statistiche ufficiali sono accurate,
- (d) il 26% è d'accordo che il governo [del Regno Unito] presenta onestamente le cifre ufficiali e
- (e) il 18% è d'accordo che i giornali presentano onestamente le cifre ufficiali.

nobody can just expect to be trusted—they need to demonstrate trustworthiness.

nessuno può semplicemente aspettarsi di meritare fiducia – ciascuno ha bisogno di dimostrare la propria affidabilità

Trust in numbers

David Spiegelhalter

University of Cambridge, UK

[The address of the President delivered to The Royal Statistical Society on Wednesday, June 28th, 2017]