

# La spesa del Settore Pubblico Allargato (SPA) nel sistema dei Conti Pubblici Territoriali in Umbria

L'analisi - elaborata utilizzando la Banca dati del **Progetto Conti Pubblici Territoriali** e di seguito illustrata – prende in considerazione il **totale della spesa consolidata del Settore Pubblico Allargato (SPA)**.

Il Settore Pubblico Allargato include, oltre alla PA, un Settore Extra PA comprensivo di quei soggetti, centrali e locali, che producono servizi di pubblica utilità e sono controllati direttamente o indirettamente da Enti pubblici.

In particolare il **SPA comprende**:

- Amministrazioni centrali (Stato, Enti di previdenza, Anas etc);
- Amministrazioni locali (Enti dipendenti a livello sub-regionale, Comuni, Province, Università, CCIAA, ecc.);
- Amministrazioni regionali (Regione, ASL, Enti dipendenti a livello regionale, ecc);
- a livello locale, Imprese Pubbliche Locali, ovvero un comparto, ad oggi di circa 4.000 unità, formato da enti rilevati capillarmente sul territorio dai Nuclei Regionali CPT e non considerati in modo organico da alcuna altra fonte statistica (Consorzi, Aziende e istituzioni locali, società e fondazioni partecipate);
- a livello centrale, Imprese Pubbliche Nazionali, ovvero tutte le entità sotto il controllo pubblico, impegnate nella produzione di servizi destinabili alla vendita, a cui la Pubblica Amministrazione ha affidato la mission di fornire agli utenti alcuni servizi di natura pubblica, come le telecomunicazioni, l'energia, ecc. (Enel, Poste, ENI, ACI, Ferrovie dello stato, ENAV ecc).

Nel 2014 la **spesa totale consolidata del SPA** in Umbria è pari a 13.779 milioni di euro per un valore di **spesa procapite** pari a 15.400 euro, inferiore alla media italiana pari a 16.902 euro.

Se analizziamo il totale della spesa in percentuale del PIL nel 2014, in Umbria è pari al 64,3% del PIL, contro il 63,7% dell'Italia e il 59,4% del Centro Nord.

Anche la **spesa corrente** nel 2014 (pari a 12.151 milioni di euro in totale), in valore procapite pari a 13.581 euro, è inferiore alla media nazionale pari a 14.521 euro.

La spesa corrente rappresenta in Umbria il 56,7% del PIL contro il 54,7% dell'Italia e il 51,6% del Centro Nord.

**Spesa totale consolidata SPA procapite – Anno 2014** (*valori in euro*)

	<b>Spesa in conto corrente</b>	<b>Spesa in conto capitale</b>	<b>Spesa totale</b>
Piemonte	14.896,72	1.688,10	16.584,83
Valle d'Aosta	21.990,51	5.980,63	27.971,14
Lombardia	16.701,93	1.832,74	18.534,67
Prov. Auton.Trento	16.764,79	4.265,81	21.030,59
Prov. Auton.Bolzano	17.848,40	3.756,91	21.605,32
Veneto	13.048,89	2.110,66	15.159,55
Friuli Venezia Giulia	18.300,50	2.747,01	21.047,52
Liguria	17.222,99	2.282,35	19.505,34
Emilia Romagna	15.304,00	1.784,21	17.088,21
Toscana	14.020,61	1.762,27	15.782,88
<b>Umbria</b>	<b>13.580,54</b>	<b>1.819,16</b>	<b>15.399,70</b>
Marche	13.177,69	1.601,05	14.778,74
Lazio	20.539,57	5.057,21	25.596,78
Abruzzo	12.372,57	2.451,08	14.823,64
Molise	12.904,67	2.628,79	15.533,46
Campania	10.279,18	1.961,79	12.240,97
Puglia	11.560,73	1.838,76	13.399,49
Basilicata	13.161,50	3.374,62	16.536,13
Calabria	11.769,40	2.880,43	14.649,83
Sicilia	11.430,57	2.706,45	14.137,02
Sardegna	13.987,85	2.145,60	16.133,45
<b>ITALIA</b>	<b>14.520,84</b>	<b>2.381,00</b>	<b>16.901,84</b>

*Fonte:* Elaborazioni del Nucleo della Regione Umbria su dati CPT

Per quanto riguarda invece la parte di **spesa in conto capitale** in Umbria, ossia la spesa destinata a fini produttivistici, nel 2014 rappresenta circa 12% del totale della spesa consolidata del SPA e ammonta a 1.627 milioni di euro per un valore procapite pari a 1.819 euro, inferiore al dato nazionale pari a 2.381 euro.

La spesa capitale rappresenta in Umbria il 7,6% del PIL contro il 9% dell'Italia e il 7,8% del Centro Nord.

L'analisi della **spesa per livelli di governo** permette di valutare il livello dal quale proviene l'erogazione dei flussi finanziari nel territorio regionale. Il SPA infatti è composto dalle Amministrazioni Centrali (AC), dalle Amministrazioni Regionali (AR), dalle Amministrazioni Locali (AL), dalle Imprese Pubbliche Nazionali (IPN) e dalle Imprese Pubbliche Locali (IPL). Nel 2014, la quota più elevata di spesa è stata effettuata dalle Amministrazioni centrali (60%) seguite dalle Amministrazioni Regionali (13,5%) e dalle Imprese pubbliche nazionali (13%). Il confronto con l'Italia fa emergere un peso maggiore in quest'ultima delle IPN rispetto al dato dell'Umbria, che viene compensato da una maggiore erogazione in Umbria da parte delle AC, AL e AR.

Per quanto riguarda i **valori procapite per livelli di governo** nel 2014, in Umbria si registra una minore spesa rispetto al dato nazionale in tutti i livelli di governo ad eccezione delle AL (1.244 euro contro 1.198 euro dell'Italia).

**Spesa totale consolidata SPA procapite per livelli di governo – Anno 2014** (valori in euro e %)

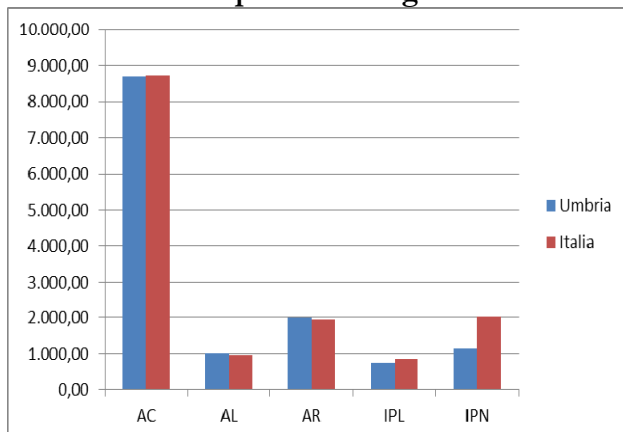
Livelli di governo	Umbria	Comp. %	Italia	Comp. %
Amministrazioni Centrali	9.247,88	60,05	9.601,72	56,81
Amministrazioni Locali	1.244,38	8,08	1.197,64	7,09
Amministrazioni Regionali	2.078,09	13,49	2.087,90	12,35
Imprese pubbliche locali	880,78	5,72	1.025,81	6,07
Imprese pubbliche nazionali	1.948,57	12,65	2.988,77	17,68
<b>TOTALE SPESA</b>	<b>15.399,70</b>	<b>100,00</b>	<b>16.901,84</b>	<b>100,00</b>

*Fonte:* Elaborazioni del Nucleo della Regione Umbria su dati CPT

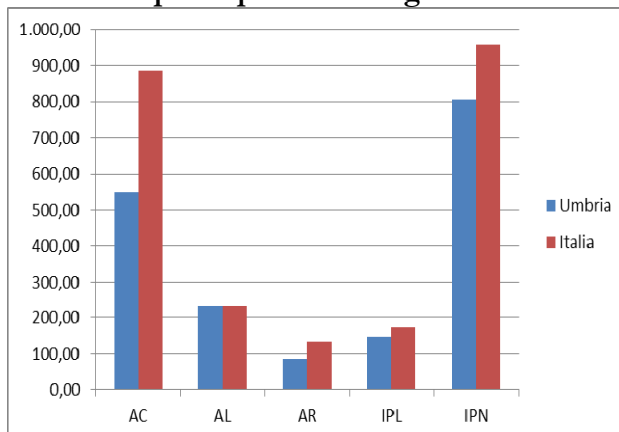
Per quanto riguarda la **spesa corrente procapite per livelli di governo** emerge soprattutto il maggior peso della media italiana rispetto all'Umbria del dato delle IPN (2.032 euro Italia, 1.143 euro Umbria). Se analizziamo invece la **spesa in conto capitale procapite per livelli di governo** si nota soprattutto la maggiore spesa dell'Italia rispetto all'Umbria per quanto riguarda le AC (886 euro Italia, 550 euro Umbria) e anche in questo caso delle IPN (957 euro Italia, 805 euro Umbria).

**Spesa totale consolidata SPA procapite – Anno 2014** (valori in euro)

**In conto corrente per livelli di governo**



**In conto capitale per livelli di governo**



*Fonte:* Elaborazioni del Nucleo della Regione Umbria su dati CPT

Rispetto ai dati del 2010, la **spesa consolidata totale procapite** in Umbria è aumentata dell'1,6%, in misura inferiore al dato nazionale (+5,8%).

### Spesa consolidata SPA procapite per livelli di governo – Variazione % 2010-2014

Livelli di governo	Umbria			Italia		
	Totale	Corrente	Capitale	Totale	Corrente	Capitale
AC	3,16	5,99	-27,46	8,84	7,66	22,00
AL	-20,15	-8,27	-48,95	-6,99	-0,17	-27,67
AR	5,01	5,86	-11,57	-3,85	-0,52	-35,62
IPL	-18,92	10,05	-65,16	-7,43	-3,55	-22,65
IPN	24,12	-0,42	90,92	15,81	3,38	55,55
<b>TOTALE</b>	<b>1,60</b>	<b>4,41</b>	<b>-15,41</b>	<b>5,84</b>	<b>4,63</b>	<b>13,80</b>

*Fonte:* Elaborazioni del Nucleo della Regione Umbria su dati CPT

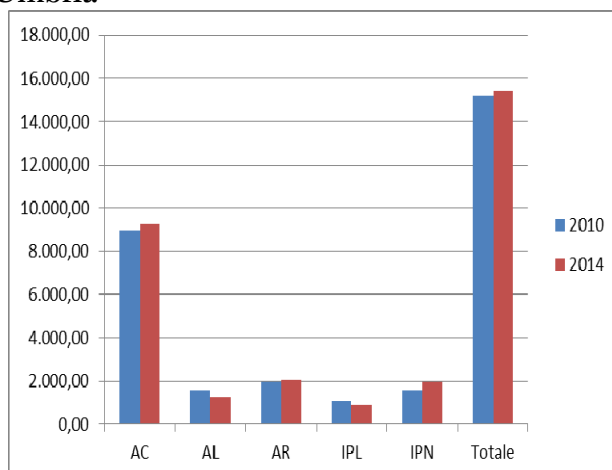
In Umbria la variazione è dovuta dall'aumento della **spesa corrente procapite** (4,4%) con una forte riduzione della **spesa in conto capitale procapite** (-15,4%).

Solo le IPN, in tale periodo, registrano in Umbria un aumento della spesa in conto capitale.

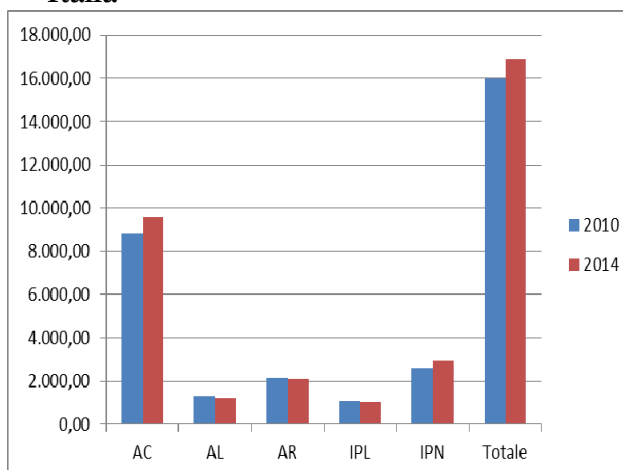
In Italia dal 2010 al 2014 aumenta invece sia la spesa corrente (+4,6%) sia la capitale (+13,8%).

### Spesa totale consolidata SPA procapite per livelli di governo – Anni 2010 e 2014

#### Umbria



#### Italia



*Fonte:* Elaborazioni del Nucleo della Regione Umbria su dati CPT

La costruzione dei Conti Pubblici Territoriali viene effettuata secondo una **classificazione settoriale**, particolarmente utile per la valutazione della spesa pubblica.

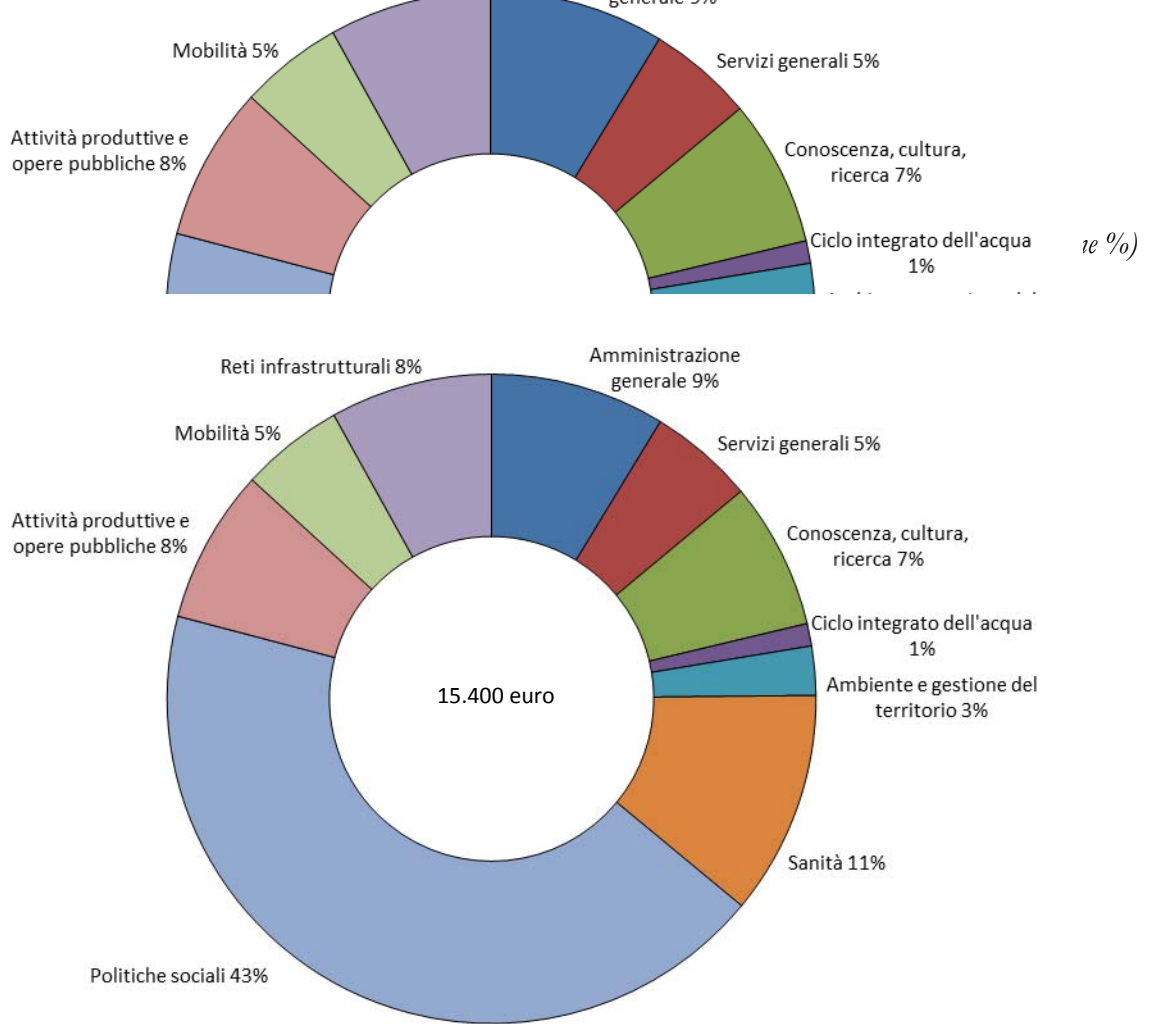
La classificazione settoriale adottata da CPT è composta da 30 settori e rappresenta il livello di minimo dettaglio secondo cui sono disponibili i dati.

In funzione di specifici usi delle informazioni dei CPT, i dati vengono riaggregati anche secondo altri criteri. Pertanto, per l'analisi della spesa del Settore Pubblico Allargato (SPA) i settori CPT sono stati riclassificati in **10 macrosettori** per garantire una migliore leggibilità del dato:

1. Amministrazione generale (Amministrazione generale);
2. Servizi generali (somma dei settori Difesa, Sicurezza pubblica, Giustizia, Oneri non ripartibili);
3. Conoscenza, cultura e ricerca (somma dei settori Istruzione, Formazione, R&S, Cultura e servizi ricreativi);
4. Ciclo integrato dell'acqua (somma dei settori Acqua, Fognature e depurazione delle acque);
5. Ambiente e gestione del territorio (somma dei settori Ambiente, Smaltimento dei rifiuti e Altri interventi igienico sanitari);
6. Sanità (Sanità);
7. Politiche sociali (somma dei settori Interventi in campo sociale e assistenza e beneficenza, Previdenza e integrazione salariale, Lavoro);
8. Attività produttive e opere pubbliche (somma dei settori Agricoltura, Pesca marittima e acquicoltura, Commercio, Edilizia abitativa e urbanistica, Industria e artigianato, Altre in campo economico, Altre opere pubbliche, Turismo);
9. Mobilità (somma dei settori Viabilità, Altri trasporti);
10. Reti infrastrutturali (somma dei settori Telecomunicazioni, Energia).

Dall'analisi della **spesa totale procapite nel 2014 per macrosettori** si evince che la maggior parte della spesa pubblica procapite in Umbria viene erogata per le **politiche sociali** (6.707 euro) che rappresenta il 43% del totale della spesa dell'SPA (superiore rispetto all'Italia che è pari a 5.887 euro, rappresenta il 35% circa della spesa).

Ciò non è sorprendente visto che il macrosetteore comprende anche la spesa previdenziale e considerata l'alta percentuale di popolazione anziana che caratterizza la Regione Umbria.

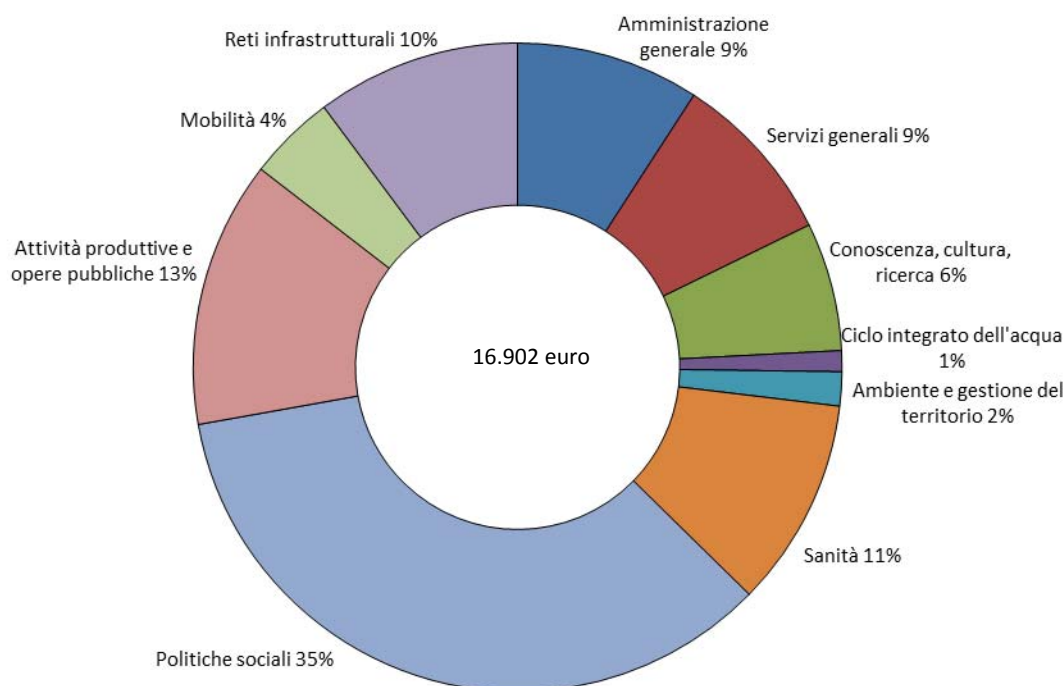


**Fonte:** Elaborazioni del Nucleo della Regione Umbria su dati CPT

Il secondo settore predominante della spesa procapite in Umbria è costituito dalla **sanità**, che rappresenta l'11% della spesa totale procapite, pari a 1.737 euro. Tale spesa è inferiore alla media italiana (1.763 euro). In Italia il secondo settore dove si concentra tale spesa è quello relativo alle attività produttive e opere pubbliche.

Segue poi come terzo settore di spesa procapite in Umbria **l'amministrazione generale** (1.355 euro) che pesa il 9% sul totale della spesa dell'SPA; la spesa procapite erogata per l'amministrazione generale è inferiore comunque alla media italiana (pari a 1.546 euro).

## ITALIA - Spesa totale consolidata SPA procapite per macrosettori nel 2014 (composizione %)



*Fonte:* Elaborazioni del Nucleo della Regione Umbria su dati CPT

A livello procapite, per quanto riguarda **la spesa corrente per settori di intervento**, il settore dove si concentra la maggior parte di essa è rappresentato dalle politiche sociali che rappresentano il 47% della spesa corrente procapite, seguito dalla sanità (13%) e dall'amministrazione generale (10%).

### Spesa consolidata SPA 2014 per macrosettori – valori procapite in euro

Macrosettori	Umbria			Italia		
	Totale	Corrente	Capitale	Totale	Corrente	Capitale
Amministrazione generale	1.355,3	1.306,3	49,0	1.545,9	1.432,3	113,6
Servizi generali	817,0	786,6	30,4	1.457,0	1.427,5	29,5
Conoscenza, cultura, ricerca	1.137,8	1.075,5	62,3	1.082,8	1.004,1	78,7
Ciclo integrato dell'acqua	174,3	126,2	48,1	176,6	136,1	40,6
Ambiente e gestione del territorio	379,8	306,7	73,1	287,0	241,3	45,6
Sanità	1.737,3	1.717,1	20,2	1.763,2	1.726,6	36,6
Politiche sociali	6.707,3	6.351,2	356,1	5.887,0	5.606,7	280,4
Attività produttive e opere pubbliche	1.033,9	526,9	507,0	2.246,0	1.144,3	1.101,7
Mobilità	800,0	564,1	235,9	736,0	470,5	265,5
Reti infrastrutturali	1.256,9	820,0	436,9	1.720,2	1.331,3	388,9
<b>Totale</b>	<b>15.399,7</b>	<b>13.580,5</b>	<b>1.819,2</b>	<b>16.901,8</b>	<b>14.520,8</b>	<b>2.381,00</b>

*Fonte:* Elaborazioni del Nucleo della Regione Umbria su dati CPT

**Nella spesa in conto capitale** il settore di intervento che assorbe la maggiore quantità di spesa in conto capitale procapite risulta essere quello delle Attività produttive e le opere pubbliche che rappresentano circa il 28% della spesa in conto capitale procapite. Il secondo settore in cui si concentra la spesa in conto capitale procapite è rappresentata dalle Reti infrastrutturali (24%) seguito dalla politiche sociali (20%).

**Spesa consolidata SPA 2014 per macrosettori – Composizione %**

Macrosettori	Umbria			Italia		
	Totale	Corrente	Capitale	Totale	Corrente	Capitale
Amministrazione generale	8,80	9,62	2,69	9,15	9,86	4,77
Servizi generali	5,31	5,79	1,67	8,62	9,83	1,24
Conoscenza, cultura, ricerca	7,39	7,92	3,42	6,41	6,91	3,30
Ciclo integrato dell'acqua	1,13	0,93	2,65	1,05	0,94	1,70
Ambiente e gestione del territorio	2,47	2,26	4,02	1,70	1,66	1,92
Sanità	11,28	12,64	1,11	10,43	11,89	1,54
Politiche sociali	43,55	46,77	19,58	34,83	38,61	11,77
Attività produttive e opere pubbliche	6,71	3,88	27,87	13,29	7,88	46,27
Mobilità	5,19	4,15	12,97	4,35	3,24	11,15
Reti infrastrutturali	8,16	6,04	24,02	1.720,2	9,17	16,33

**Fonte:** Elaborazioni del Nucleo della Regione Umbria su dati CPT