



**Servizio Organizzazione e Sviluppo  
del Sistema di Protezione Civile**



Sisma 2016 - Moduli abitativi provvisori rurali di emergenza

Il dirigente **Alfiero Moretti**

Centro Regionale Protezione Civile  
Via Romana Vecchia - 06034 Foligno - PG  
[alfieromoretti@regione.umbria.it](mailto:alfieromoretti@regione.umbria.it)

# ELABORATO GRAFICO

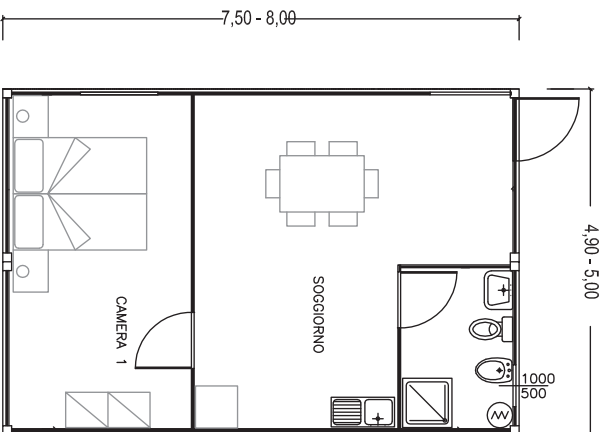
## Allegato "B"

Firma

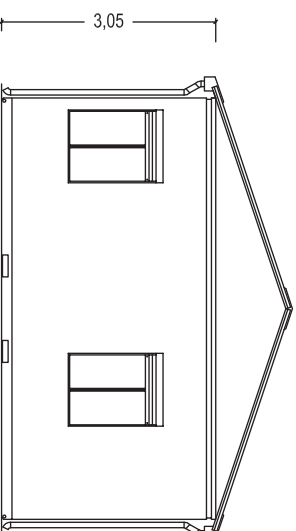
# SOLUZIONE A - Prefabbricati per nuclei familiari 1/2 persone - 36,75 - 40,00 mq

## Soluzione indicativa

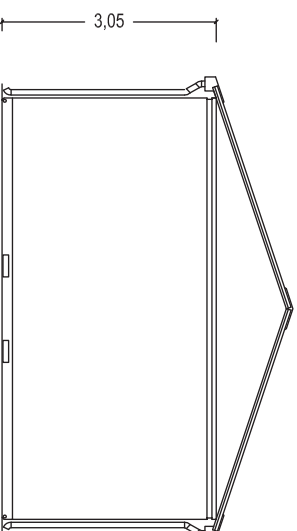
PIANTA



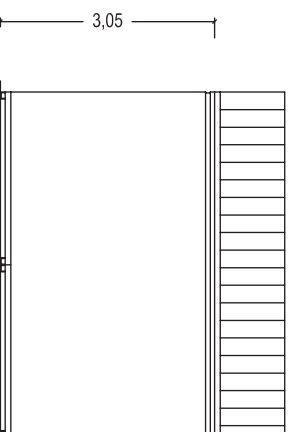
PROSPETTO LATO "B"



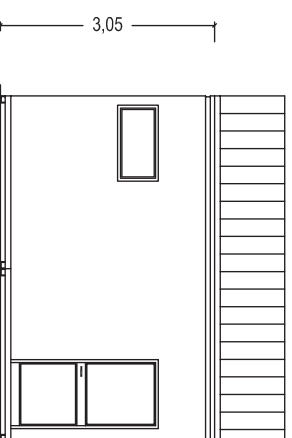
PROSPETTO LATO "D"



PROSPETTO LATO "A"



PROSPETTO LATO "C"



**Servizio Organizzazione e Sviluppo  
del Sistema di Protezione Civile**



Sisma 2016 - Moduli abitativi provvisori rurali di emergenza

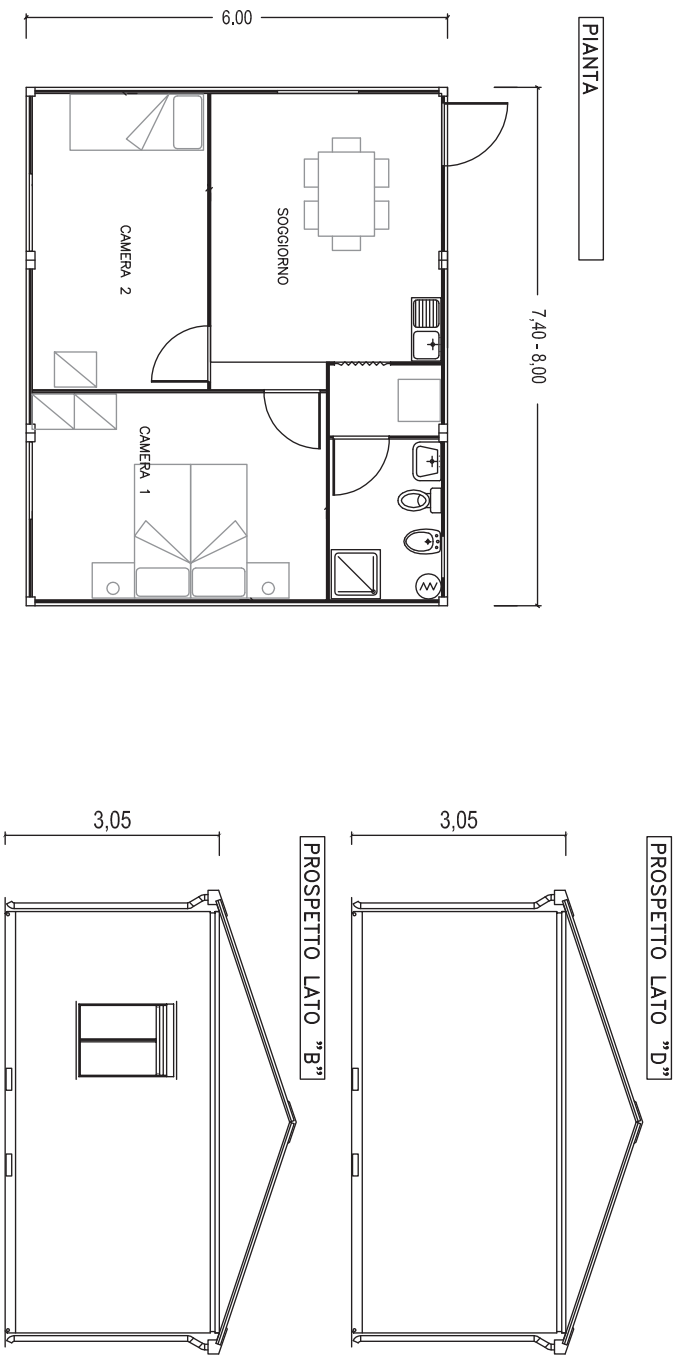
Il dirigente **Alfiero Moretti**

Centro Regionale Protezione Civile  
Via Romana Vecchia - 06034 Faldigno - PG  
alfieromoretti@regione.umbria.it

Firma

# SOLUZIONE B - Prefabbricati per nuclei familiari 3 persone - 44,40/48,00 mq

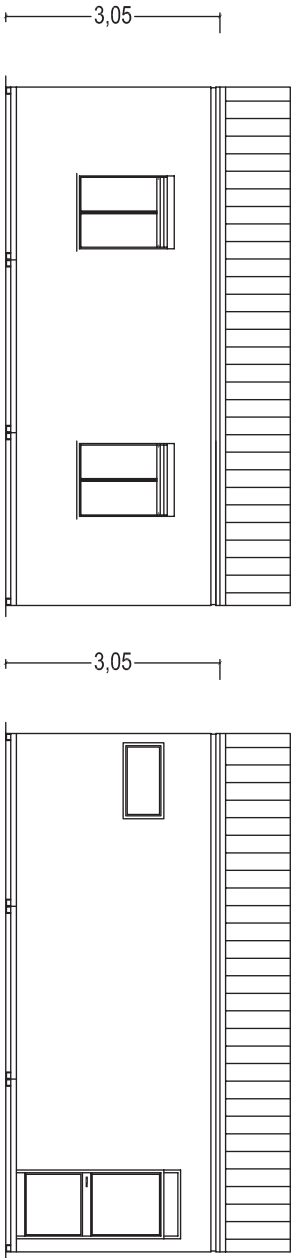
## Soluzione indicativa



REGIONE UMBRIA

EMERGENZA

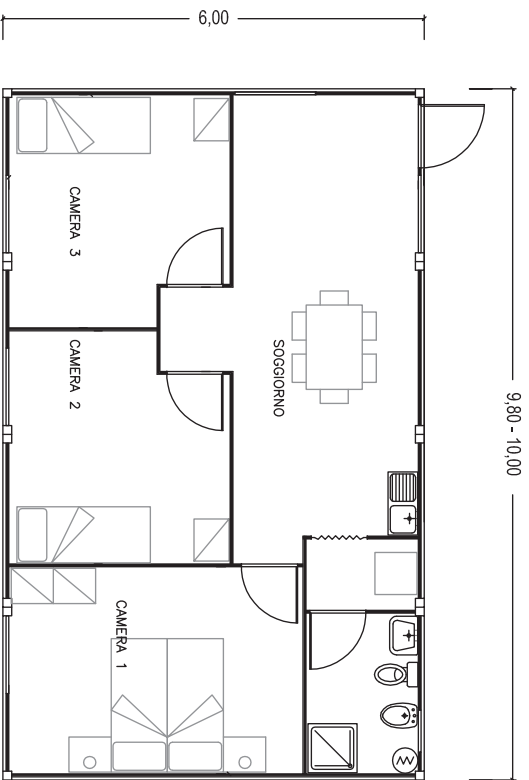
	<b>Servizio Organizzazione e Sviluppo del Sistema di Protezione Civile</b>	
Sisma 2016 - Moduli abitativi provvisori rurali di emergenza		
Il dirigente <b>Alfero Moretti</b>		
Centro Regionale Protezione Civile		
Via Romana Vecchia - 06034 Foligno - PG		
alferomoretti@regione.umbria.it		



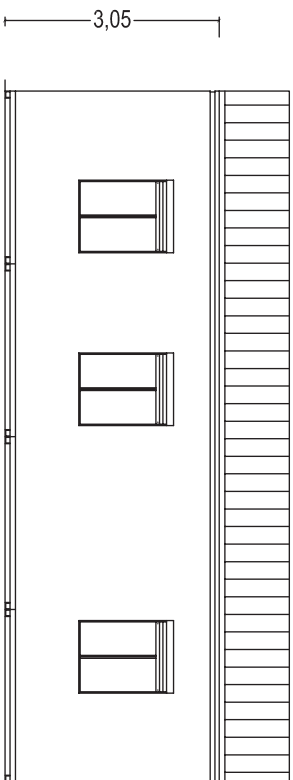
# SOLUZIONE C - Prefabbricati per nuclei familiari 4 persone - 58,80 - 60,00 mq

## Soluzione indicativa

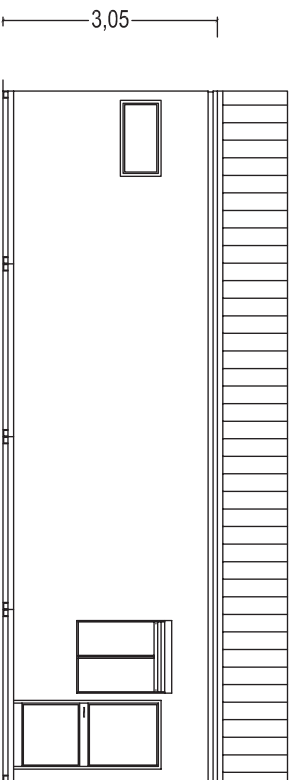
PIANTA



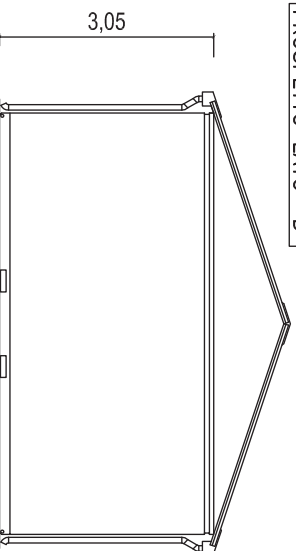
PROSPETTO LATO "A"



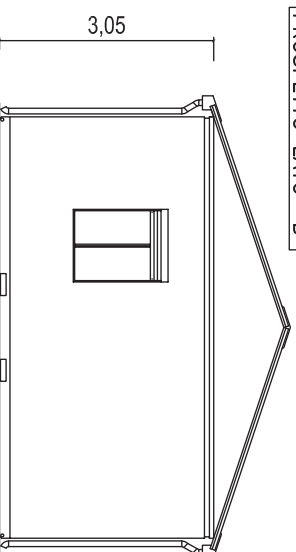
PROSPETTO LATO "C"



PROSPETTO LATO "D"



PROSPETTO LATO "B"



**Servizio Organizzazione e Sviluppo  
del Sistema di Protezione Civile**



Sisma 2016 - Moduli abitativi provvisori rurali di emergenza

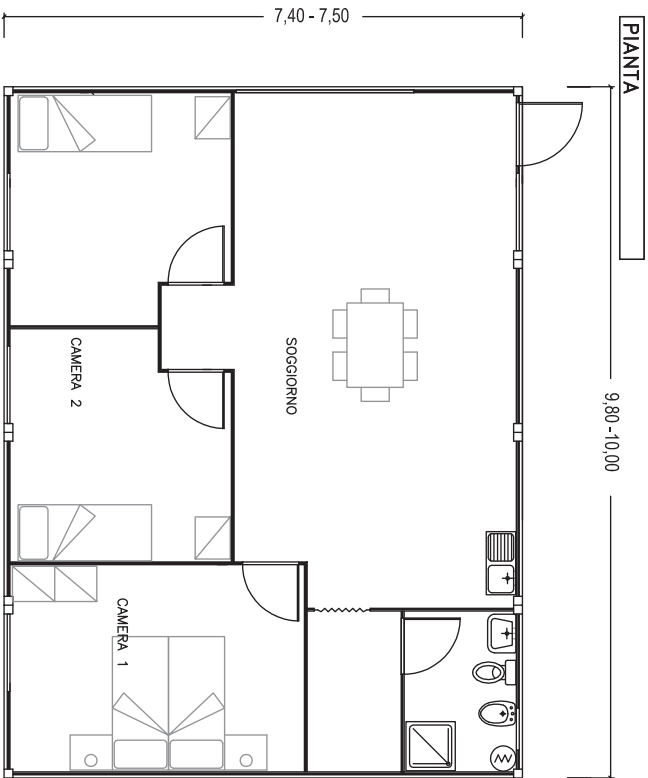
Il dirigente **Alfero Moretti**

Centro Regionale Protezione Civile  
Via Romana Vecchia - 06034 Foligno - PG  
alferomoretti@regione.umbria.it

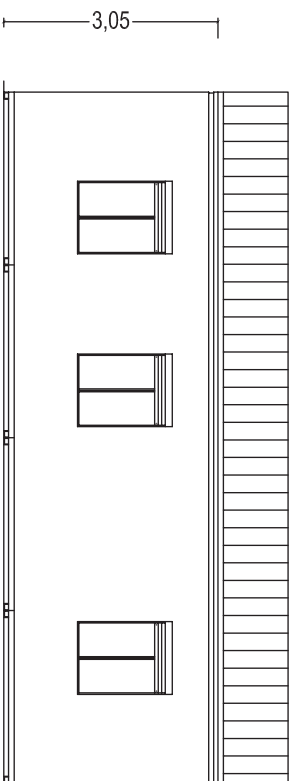


# SOLUZIONE D - Prefabbricati per nuclei familiari 5 persone - 72,50 - 75,00 mq

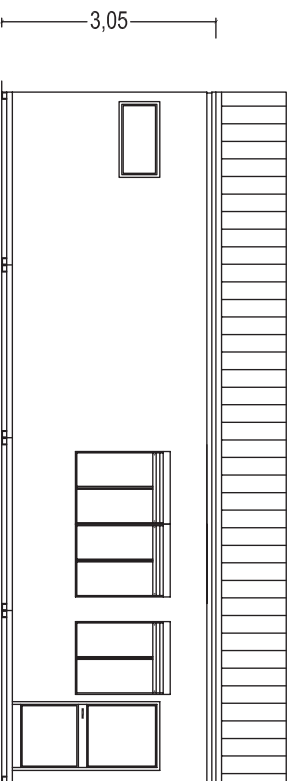
## Soluzione indicativa



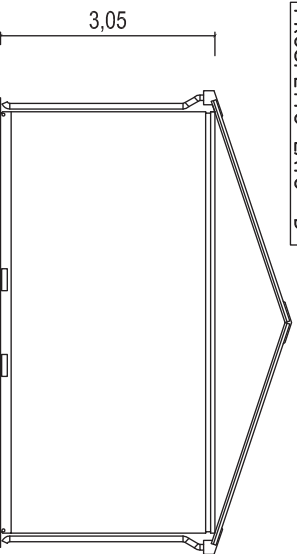
PROSPETTO LATO "A"



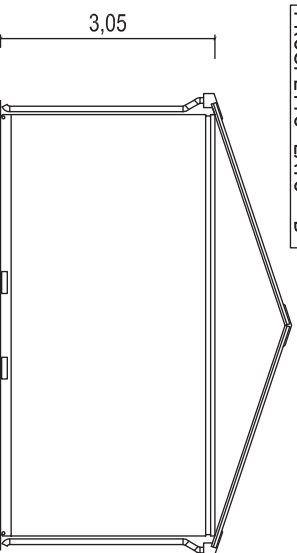
PROSPETTO LATO "C"



PROSPETTO LATO "D"



PROSPETTO LATO "B"



Servizio Organizzazione e Sviluppo  
del Sistema di Protezione Civile



Sisma 2016 - Moduli abitativi provvisori rurali di emergenza

Il dirigente **Alfero Moretti**

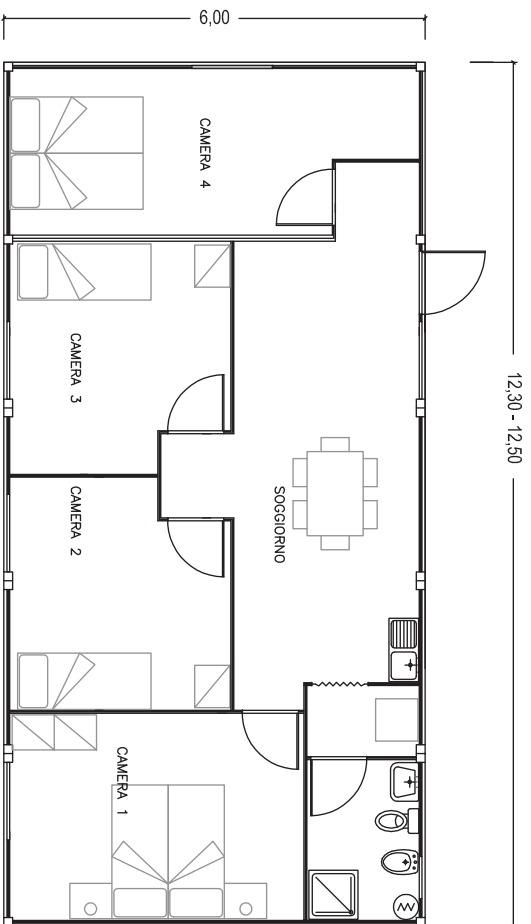
Centro Regionale Protezione Civile  
Via Romana Vecchia - 06034 Foligno - PG  
alferomoretti@regione.umbria.it



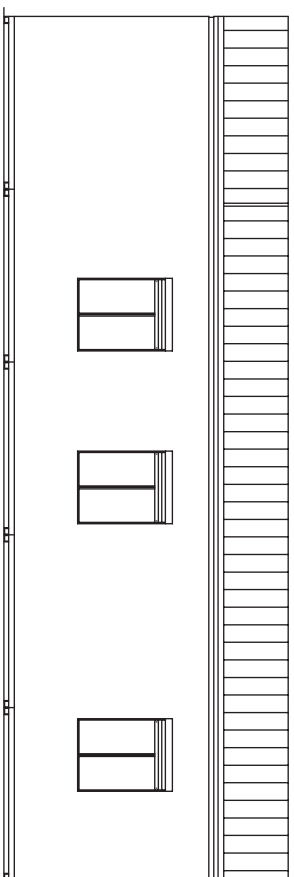
# SOLUZIONE E - Prefabbricati per nuclei familiari particolarmente numerosi - 73,80 - 75,00 mq

Soluzione indicativa

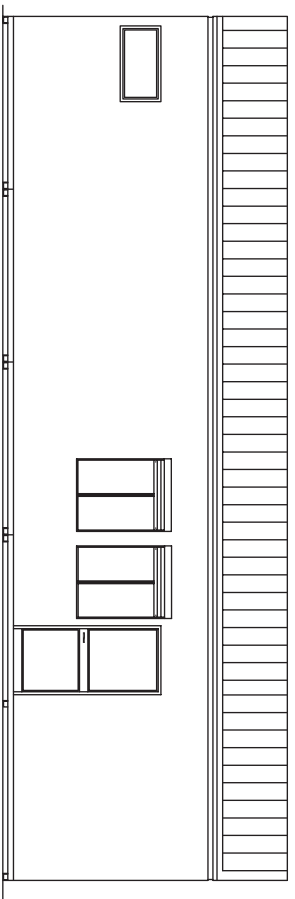
PIANTA



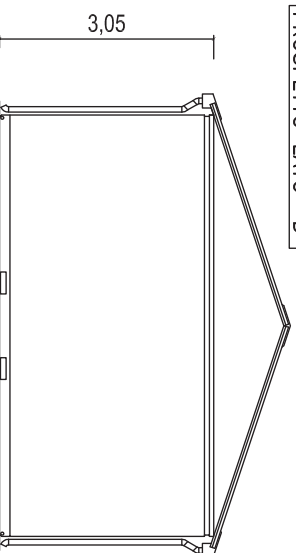
PROSPETTO LATO "A"



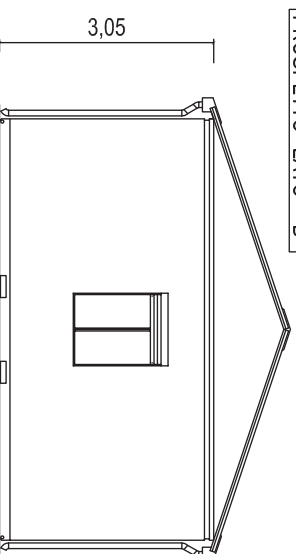
PROSPETTO LATO "C"



PROSPETTO LATO "D"



PROSPETTO LATO "B"



**Servizio Organizzazione e Sviluppo  
del Sistema di Protezione Civile**



Sisma 2016 - Moduli abitativi provvisori rurali di emergenza

Il dirigente **Alfiero Moretti**

Centro Regionale Protezione Civile  
Via Romana Vecchia - 06034 Foligno - PG  
alfieromoretti@regione.umbria.it

